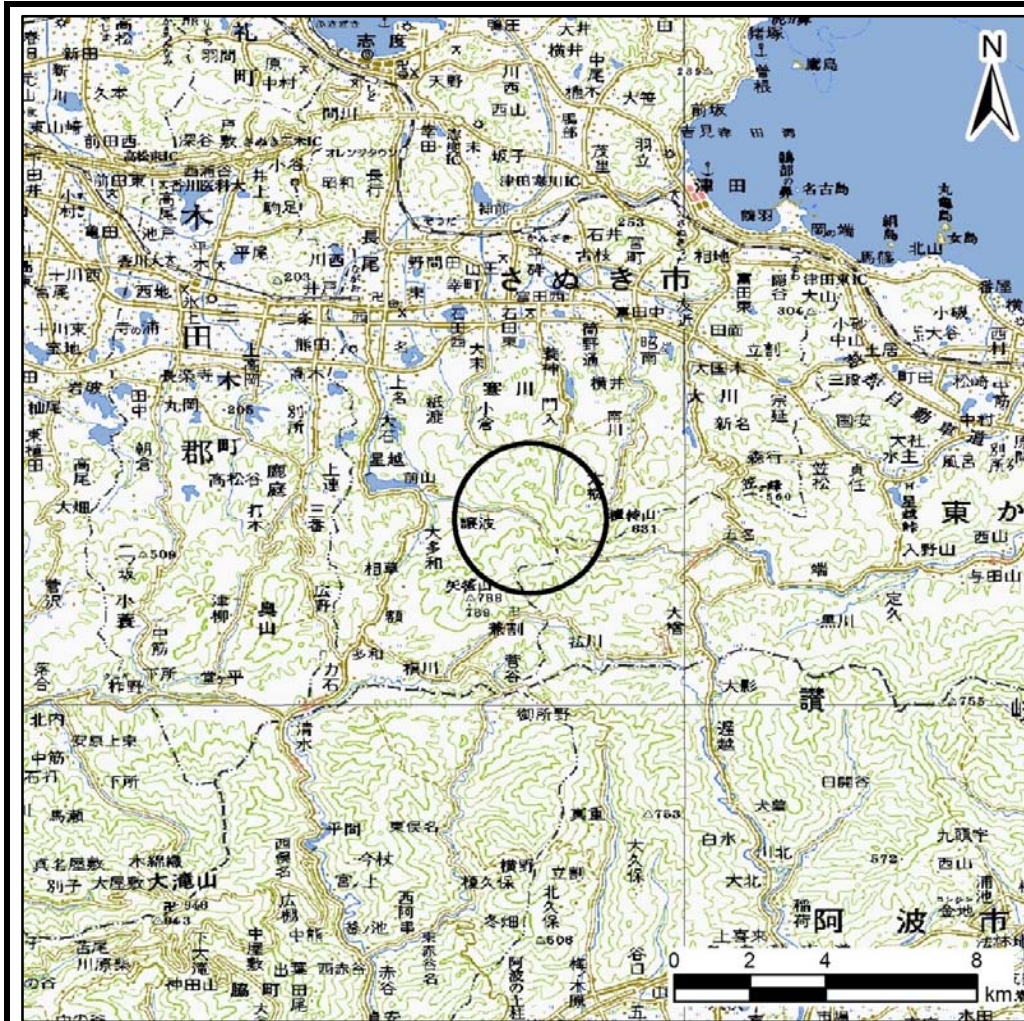
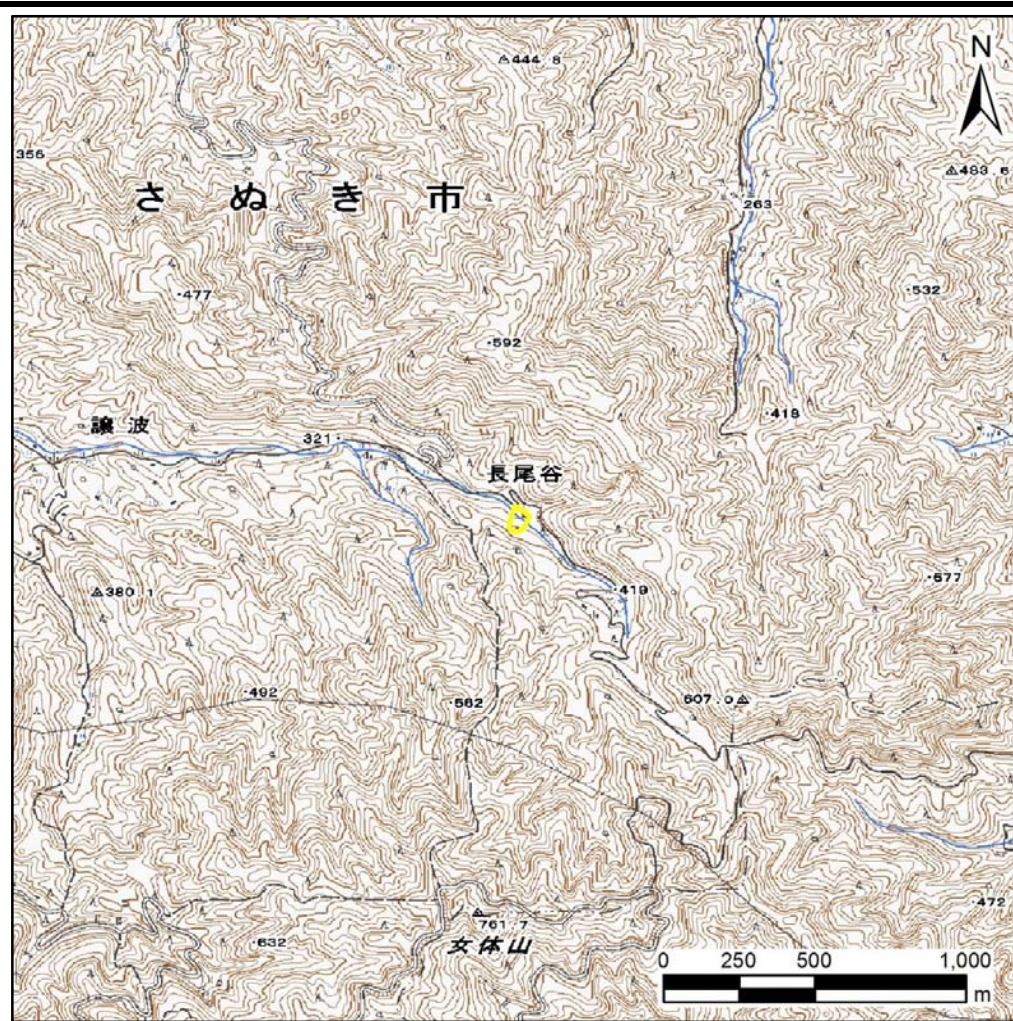


土砂災害警戒区域等の指定の公示に係る図書（その1）



(1/200,000)



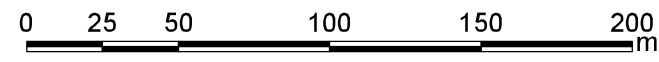
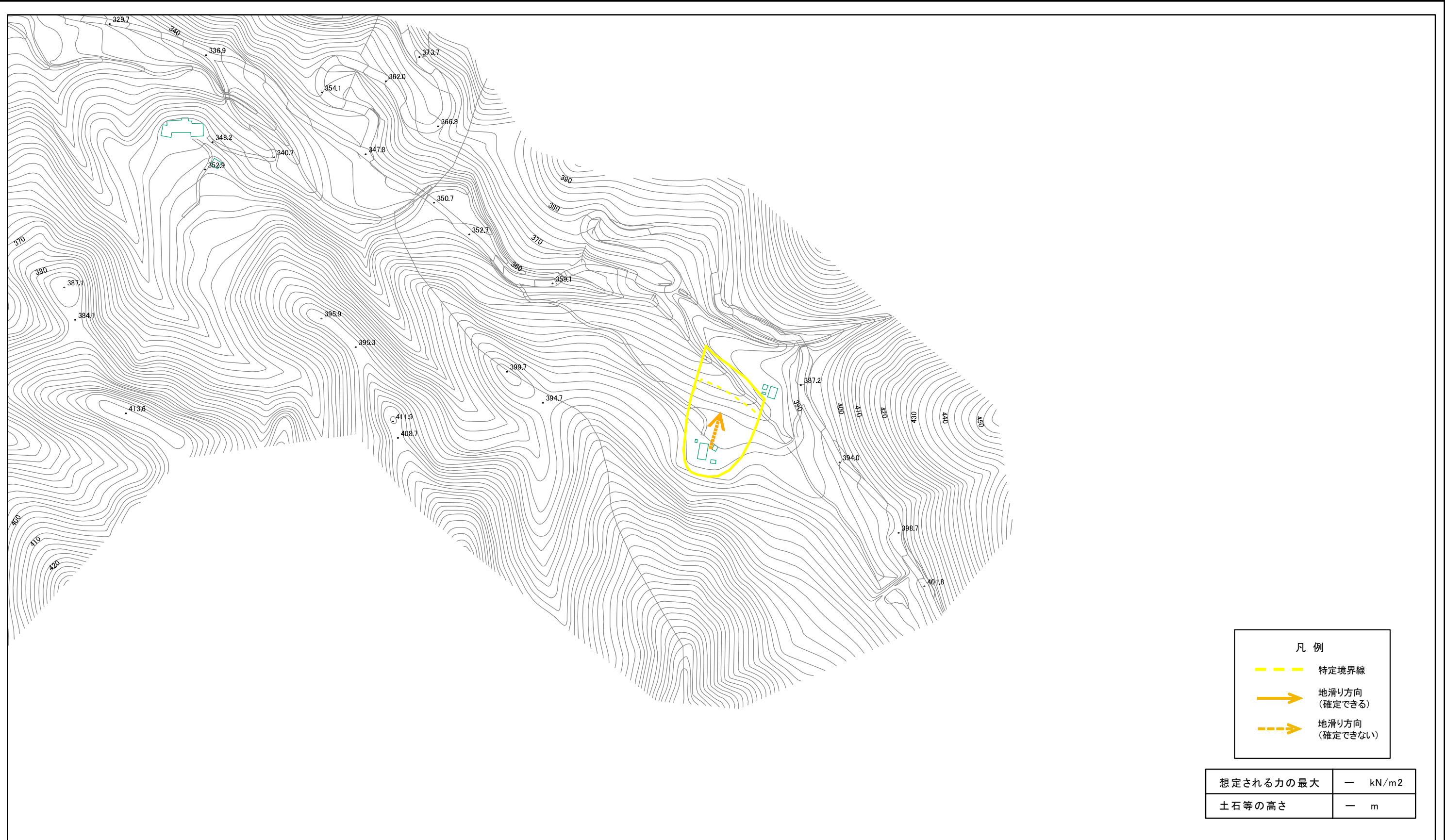
(1/25,000)

様式－1(地)
土砂災害警戒区域・土砂災害特別警戒区域 位置図

自然現象の種類	地滑り
箇所番号	8
箇所名	長尾谷(1)
地滑り区域名	-
所在地	香川県さぬき市寒川町石田東

この地図は、国土地理院長の承認を得て、同院発行の数値地図200000(地図画像)及び数値地図25000(地図画像)を複製したものである。(承認番号 平26情複、第748号)

土砂災害警戒区域等の指定の公示に係る図書(その2)



様式-2(地) 土砂災害警戒区域・土砂災害特別警戒区域 区域図	土砂災害防止法施行令第二条の基準に該当する区域(土砂災害警戒区域)		N 	自然現象の種類 地滑り	箇所番号 8	箇所名 長尾谷(1)
	土砂災害防止法施行令第三条の基準に該当する区域(土砂災害特別警戒区域)			縮尺 1:2,500	告示番号 香川県告示第201号	地滑り区域名 所在地 香川県さぬき市寒川町石田東
				告示年月日 平成27年6月26日		