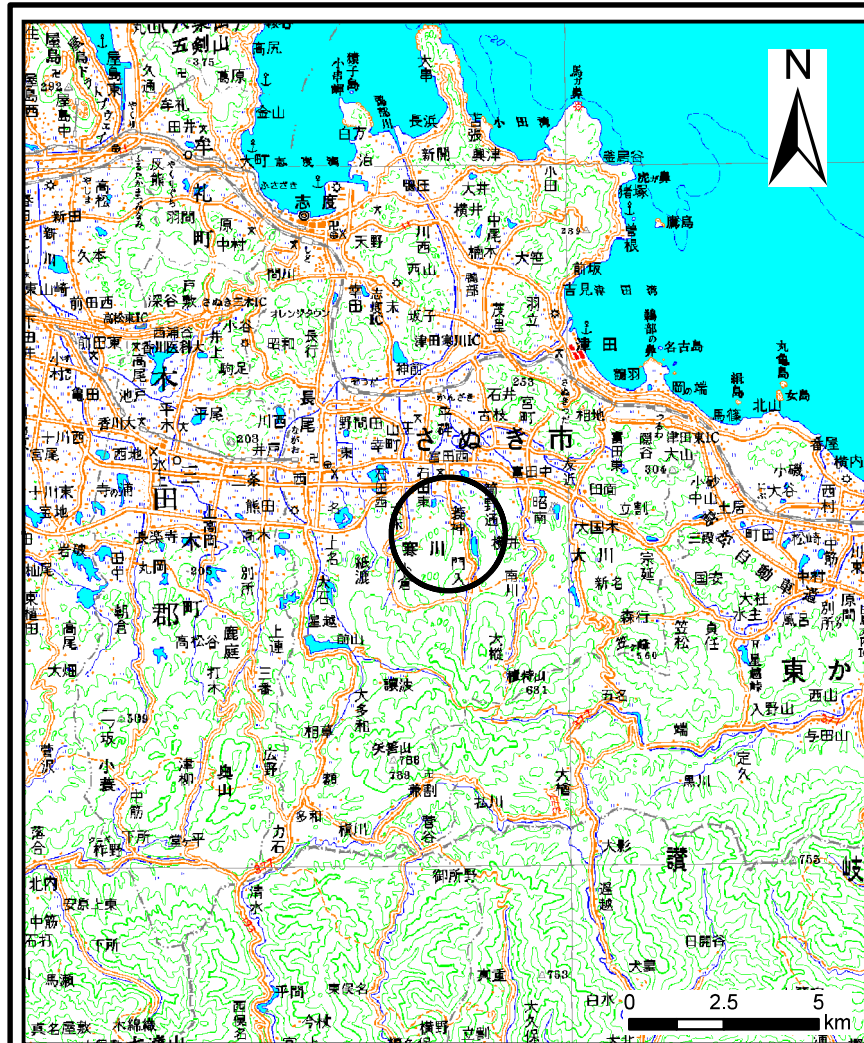
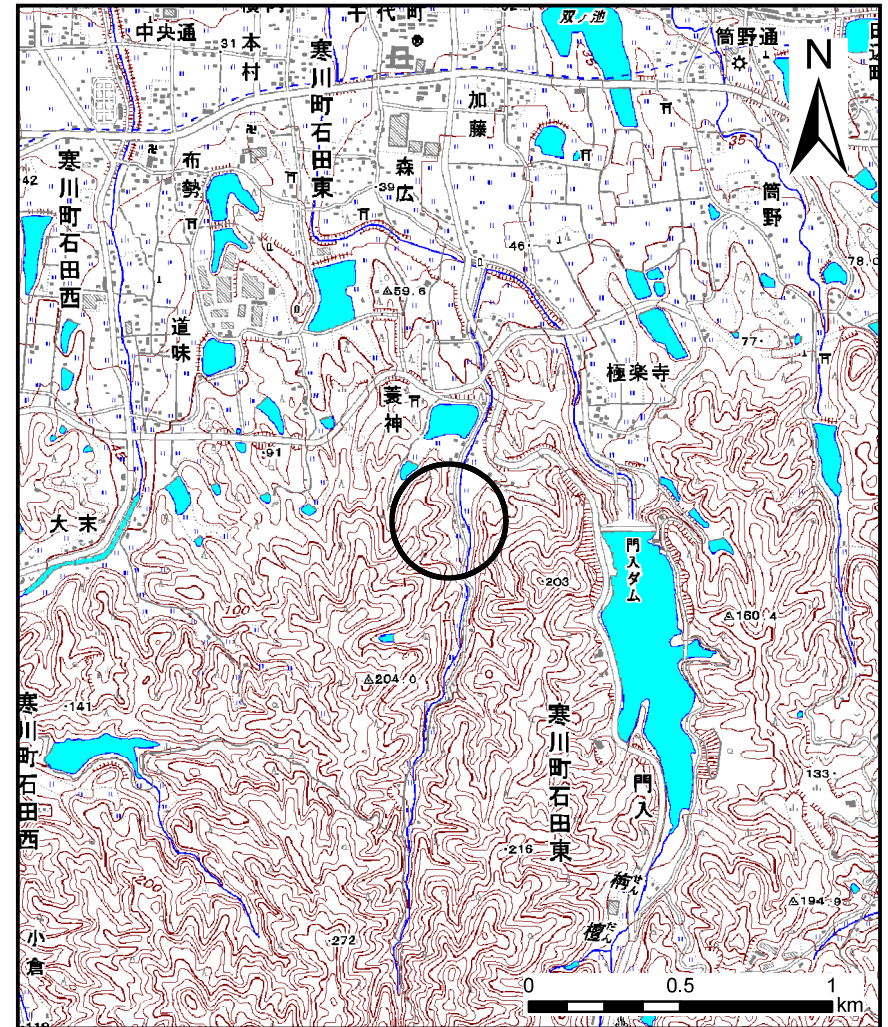


土砂災害警戒区域等の指定の公示に係る図書(その1)



(1/200,000)

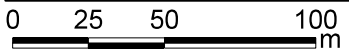
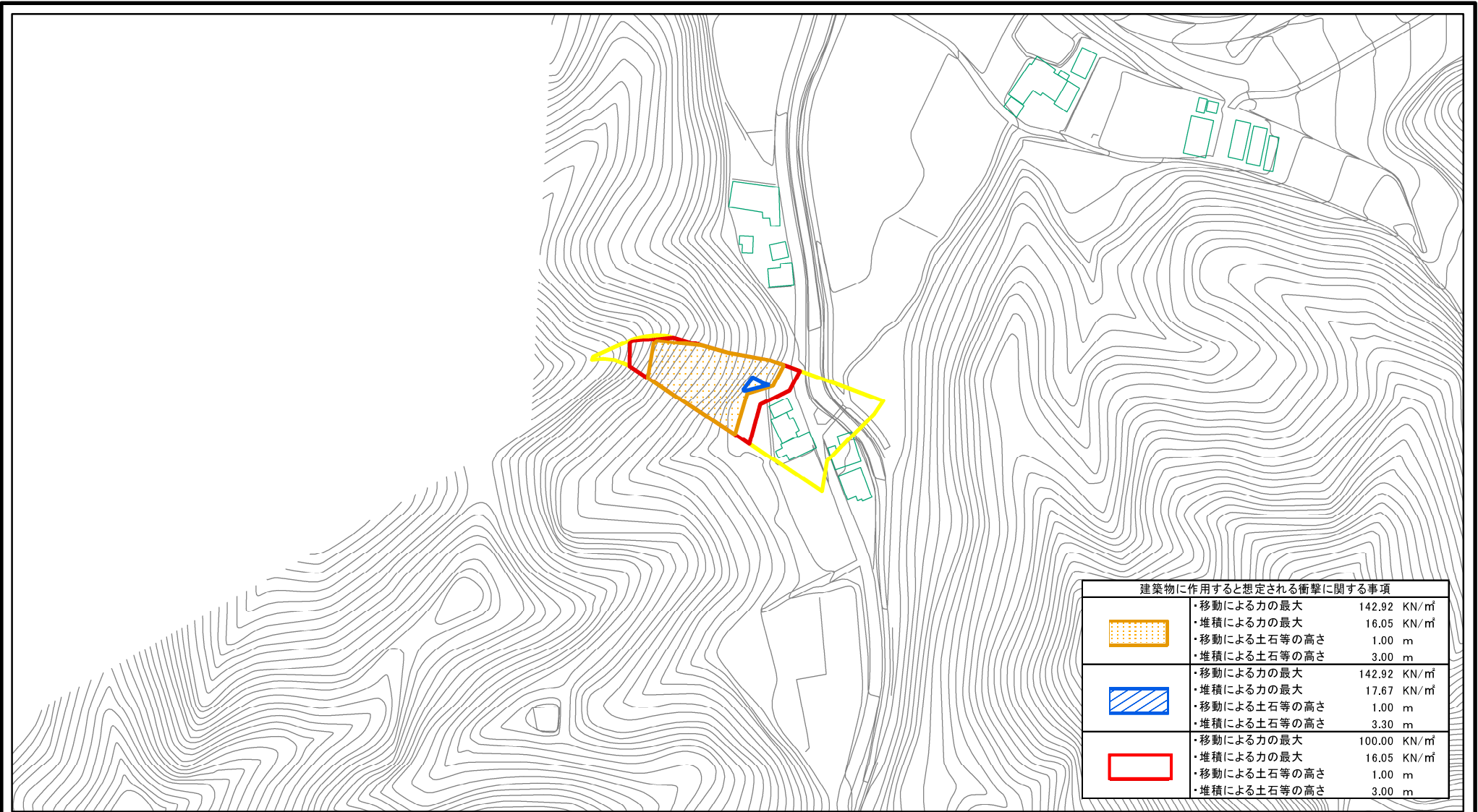


(1/25,000)

| | | |
|---------------------------------------|---------|------------|
| 様式-1(急) 土砂災害警戒区域・土砂災害特別警戒区域 位置図 | 自然現象の種類 | 急傾斜地の崩壊 |
| | 箇所番号 | II-1072 |
| | 箇所名 | 養神(1)_1 |
| | 所在地 | さぬき市寒川町石田東 |

この地図は、国土地理院長の承認を得て、同院発行の数値地図200000(地図画像)及び数値地図25000(地図画像)を複製したものである。(承認番号 平25情複、第898号)

土砂災害警戒区域等の指定の公示に係る図書(その2)



| 建築物に作用すると想定される衝撃に関する事項 | | |
|------------------------|--|---|
| | ・移動による力の最大 ・堆積による力の最大 ・移動による土石等の高さ ・堆積による土石等の高さ | 142.92 KN/m ² 16.05 KN/m ² 1.00 m 3.00 m |
| | ・移動による力の最大 ・堆積による力の最大 ・移動による土石等の高さ ・堆積による土石等の高さ | 142.92 KN/m ² 17.67 KN/m ² 1.00 m 3.00 m |
| | ・移動による力の最大 ・堆積による力の最大 ・移動による土石等の高さ ・堆積による土石等の高さ | 100.00 KN/m ² 16.05 KN/m ² 1.00 m 3.00 m |

| | | | | | | | |
|--|-------------------------|--|--------------------|---------|------------|------|------------|
| 様式-2(急) 土砂災害警戒区域・土砂災害特別警戒区域 区域図 | 土砂災害防止法施行令第二条の基準に該当する区域 | | N 縮尺 1:2,500 | 自然現象の種類 | 急傾斜地の崩壊 | 箇所番号 | II-1072 |
| | 土砂災害防止法施行令第三条の基準に該当する区域 | | | 告示番号 | 香川県告示第90号 | 箇所名 | 菺神(1)_1 |
| | それ以外の区域 | | | 告示年月日 | 平成27年3月20日 | 所在地 | さぬき市寒川町石田東 |