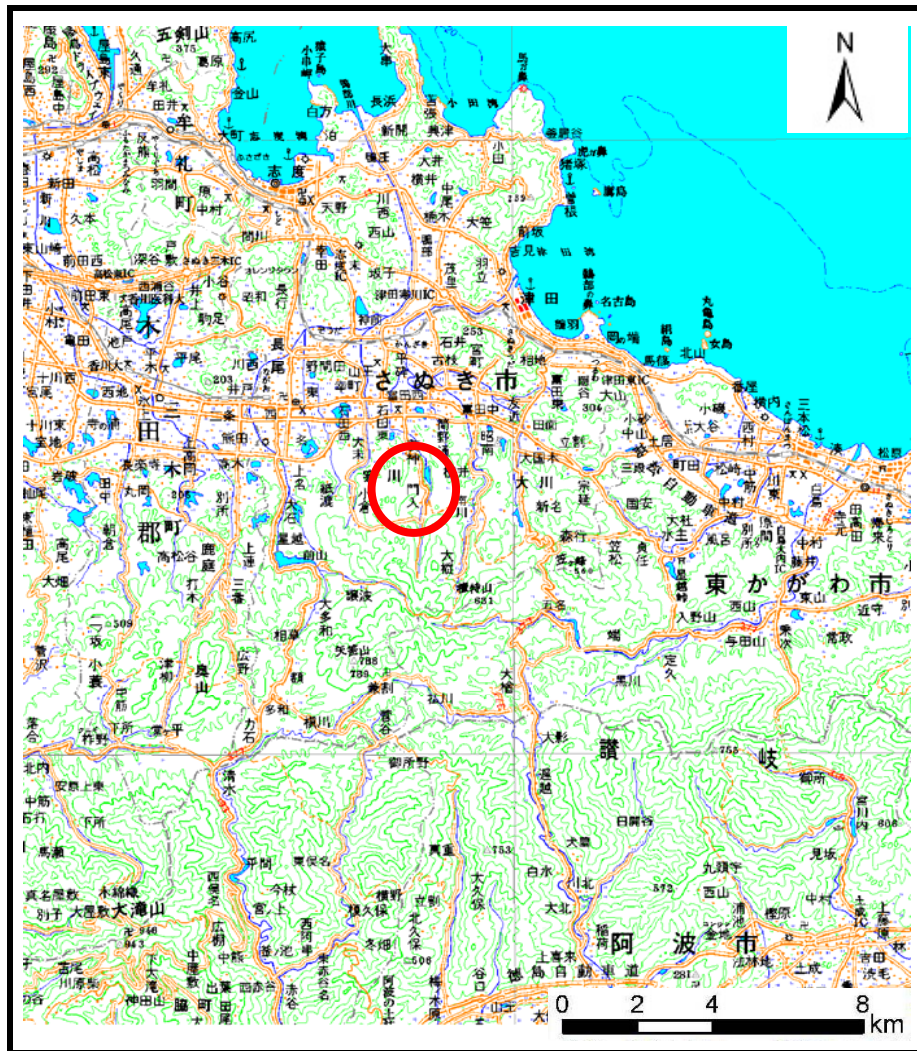
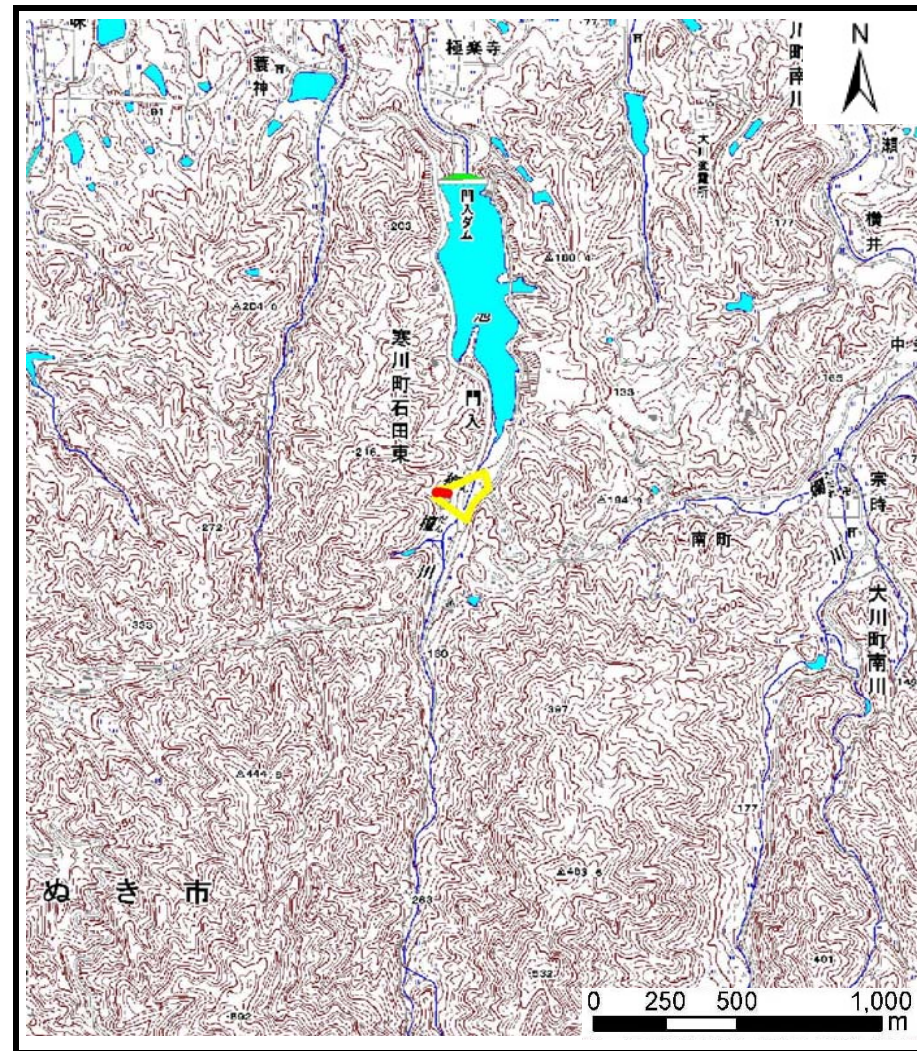


# 土砂災害警戒区域等の指定の公示に係る図書（その1）



(1/200,000)



(1/25,000)

様式 - 1 (土)  
土砂災害警戒区域・土砂災害特別警戒区域 位置図

自然現象の種類

土石流

溪流番号

12-025- I

溪流名

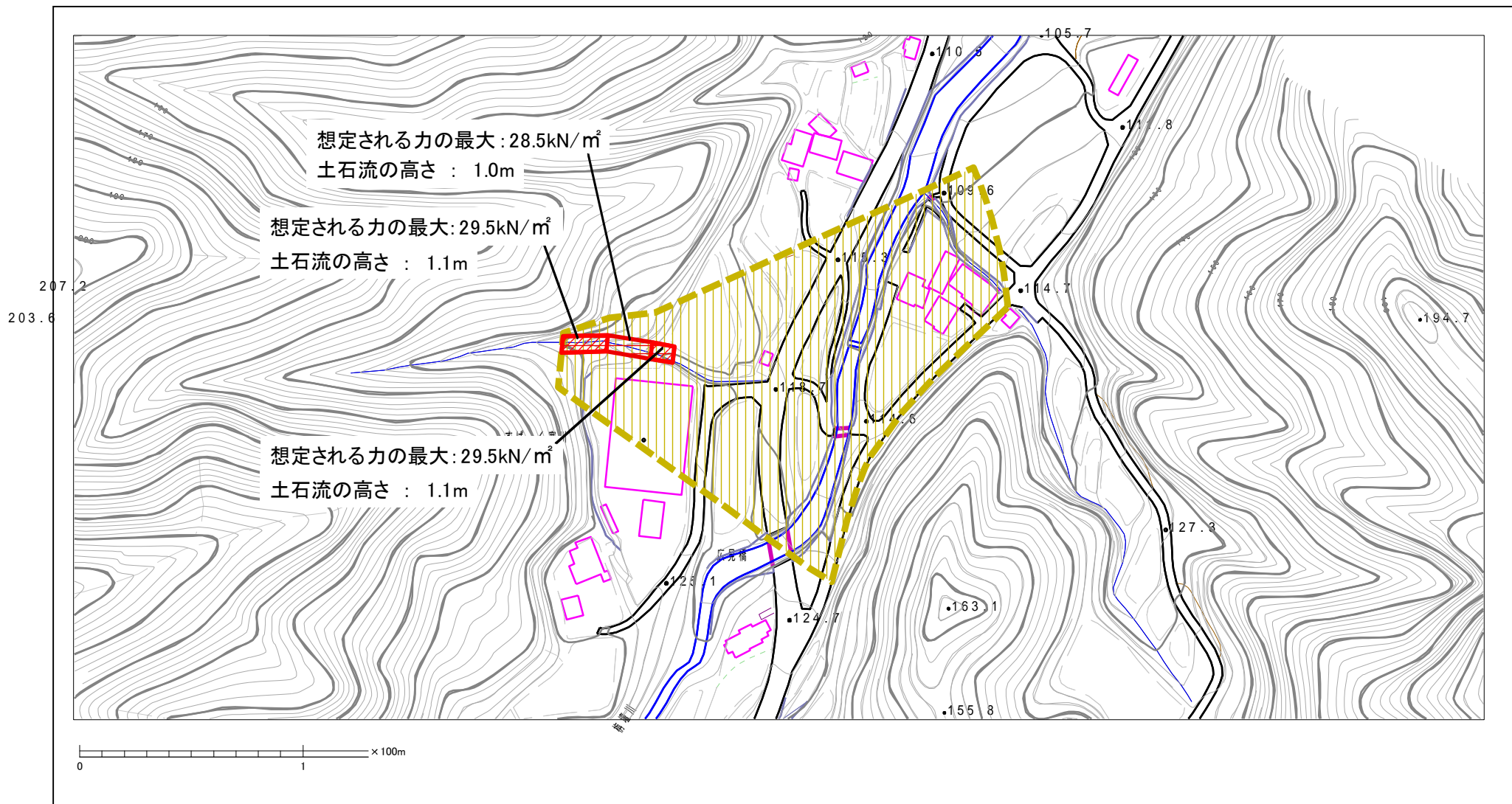
焰硝谷川

所在地

香川県さぬき市寒川町石田東

この地図は、国土地理院長の承認を得て、同院発行の20万分の1・2万5千分の1の地形図を複製したものである。（認証番号 平20業復 第406号）

# 土砂災害警戒区域等の指定の公示に係る図書（その2）



様式-2(土) 土砂災害警戒区域・土砂災害特別警戒区域 区域図	土砂災害防止法施行令第二条の基準に該当する区域		N  縮尺 1:2,500	自然現象の種類	土石流	溪流番号	12-025- I
	土砂災害防止法施行令第三条の基準に該当する区域			告示番号	香川県告示第510号	溪流名	焰硝谷川
	その他の区域		告示年月日	平成20年11月21日	所在地	香川県さぬき市寒川町石田東	