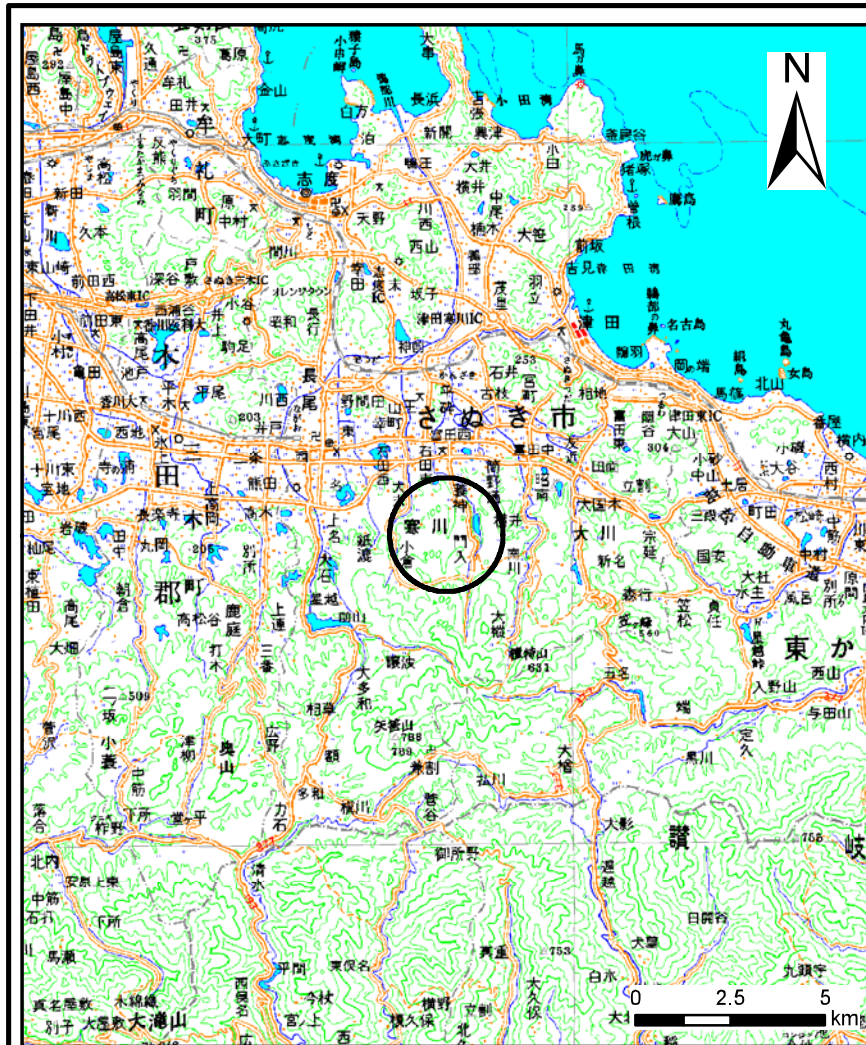
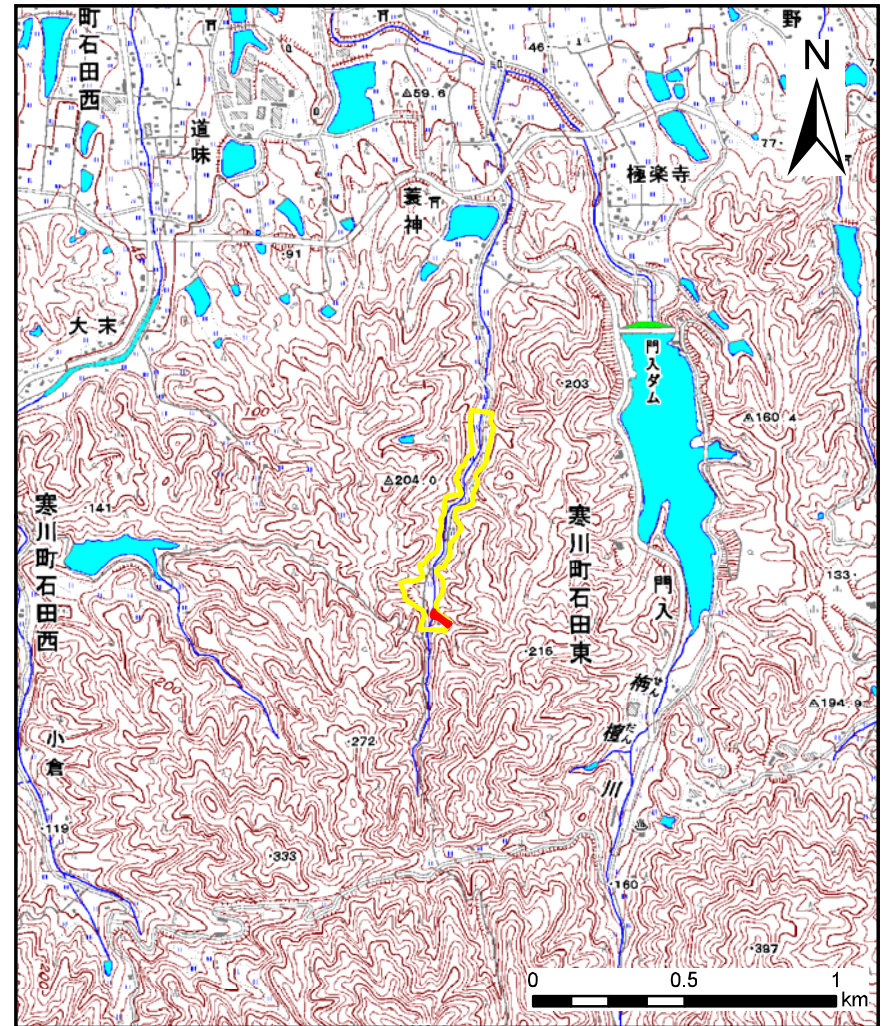


土砂災害警戒区域の指定の公示に係る図書(その1)



(1/200,000)

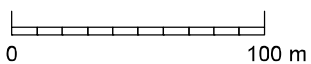
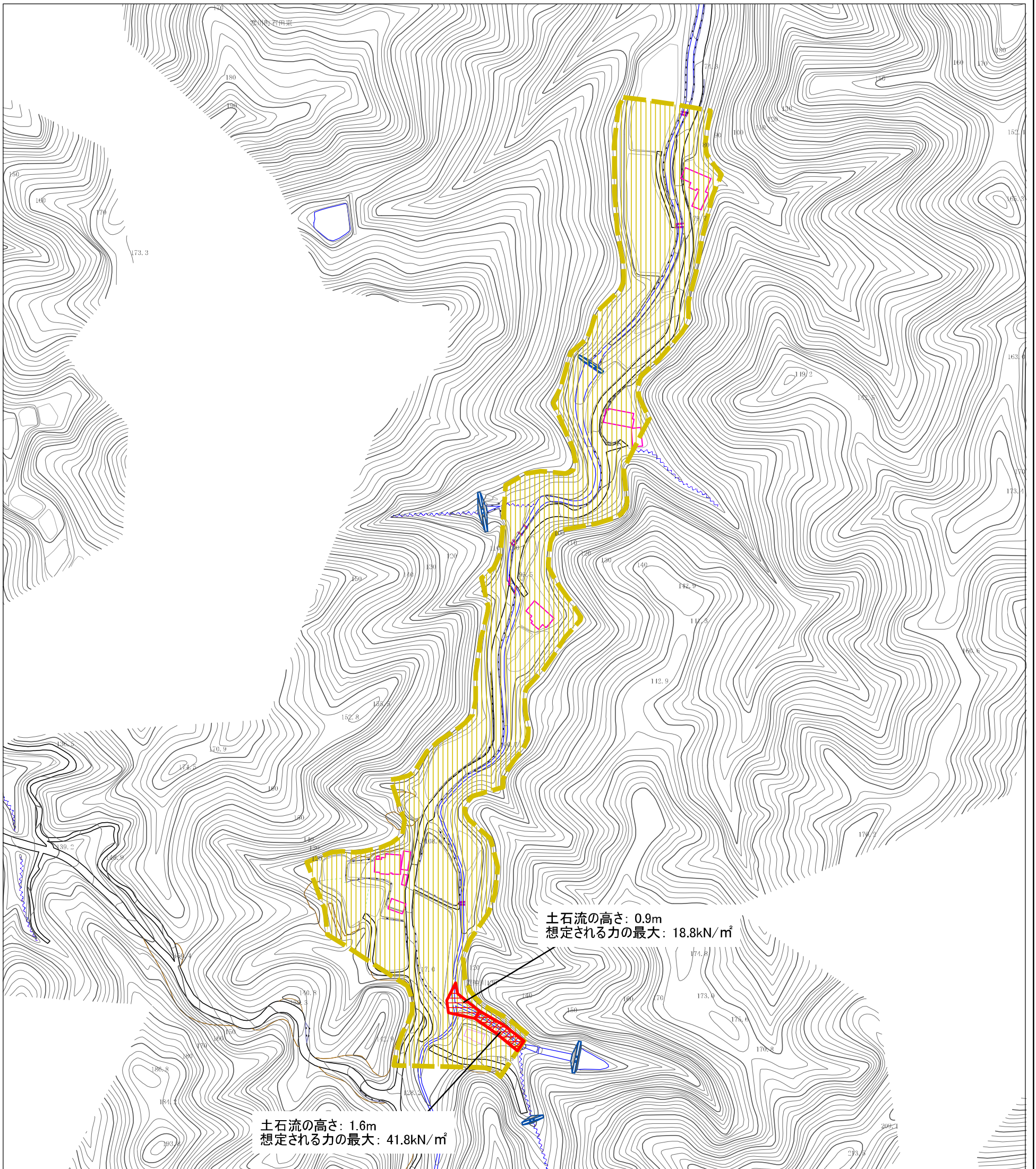


(1/25,000)

様式-1(土) 土砂災害警戒区域・土砂災害特別警戒区域 位置図	自然現象の種類	土石流
	溪流番号	12-018-II
	溪流名	所谷北川
	所在地	さぬき市寒川町石田東

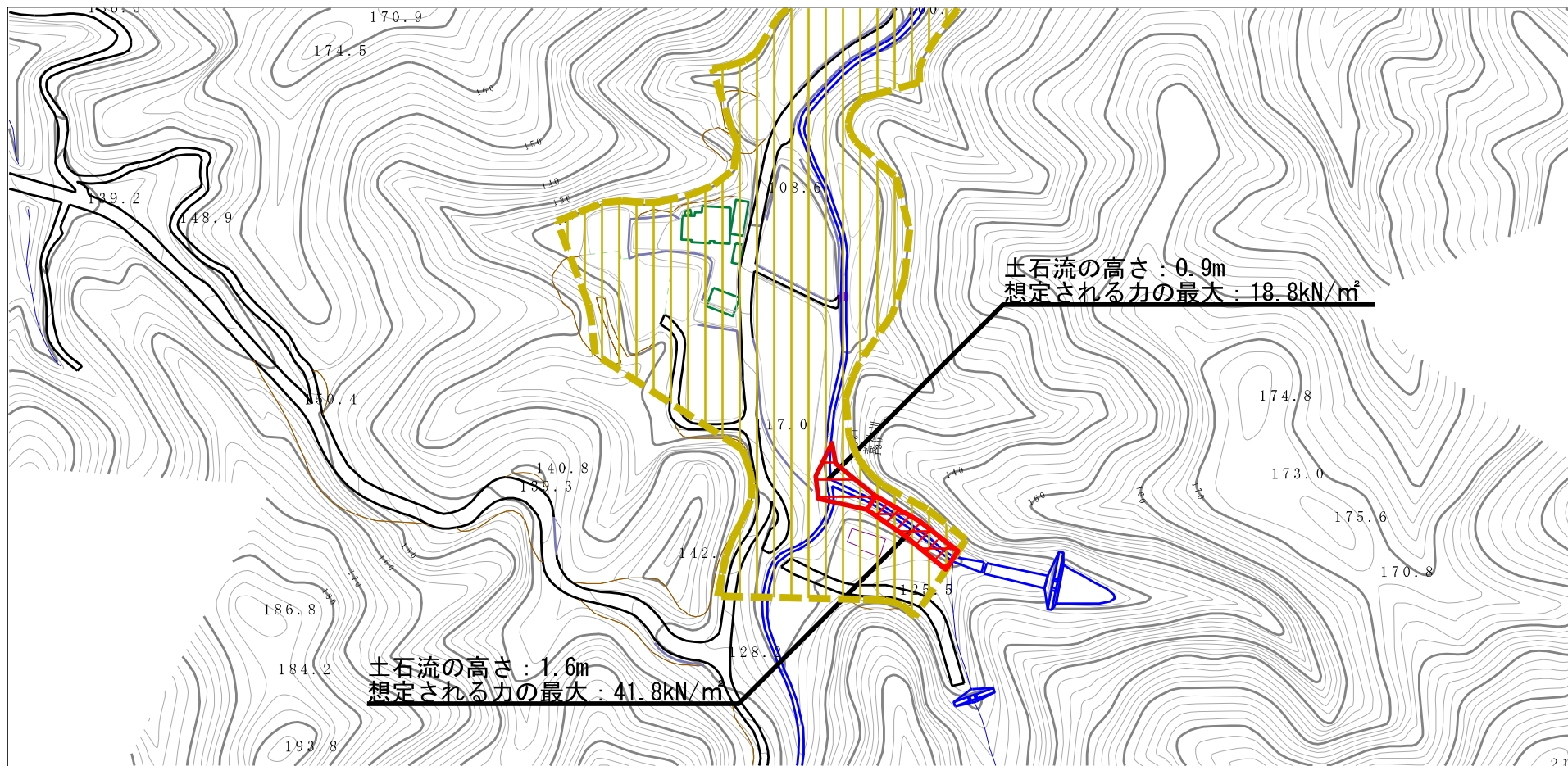
この地図は、国土地理院長の承認を得て、同院発行の数値地図200000(地図画像)及び数値地図25000(地図画像)を複製したものである。(承認番号 平25情複、第898号)

土石災害警戒区域等の指定の公示に係る図書(その2)



様式-2(土) 土石災害警戒区域・土石災害特別警戒区域 区域図(全体図)	土石災害防止法施行令第2条の基準に該当する区域			自然現象 の種類 土石流	告示番号 香川県告示第90号	溪流番号 溪流名 所在地	12-018-II	
	土石災害防止 法施行令第3 条の基準に 該当する区域	土石流の高さが1mを超える場合、土石等の移動による力が50kN/m ² を超える区域					縮尺 1:3,000	所谷北川
		土石流の高さが1mを超える場合、土石等の移動による力が50kN/m ² を超えない区域	平成27年3月20日					さぬき市寒川町石田東
		その他の区域						

土砂災害警戒区域等の指定の公示に係る図書（その2）



様式-2（土）

土砂災害警戒区域・土砂災害特別警戒区域
区域図

土砂災害防止法施行令第二条の基準に該当する区域

土砂災害防止
法施行令第三
条の基準に該
当する区域

土石流の高さが1mを超える場合、土石等の
移動による力が50kN/m²を超える区域

土石流の高さが1mを超える場合、土石等の
移動による力が50kN/m²以下の区域

それ以外の区域



縮尺
1:2,500

自然現象
の種類

告示番号

告示年月日

土石流

香川県告示第90号

平成27年3月20日

溪流番号

溪流名

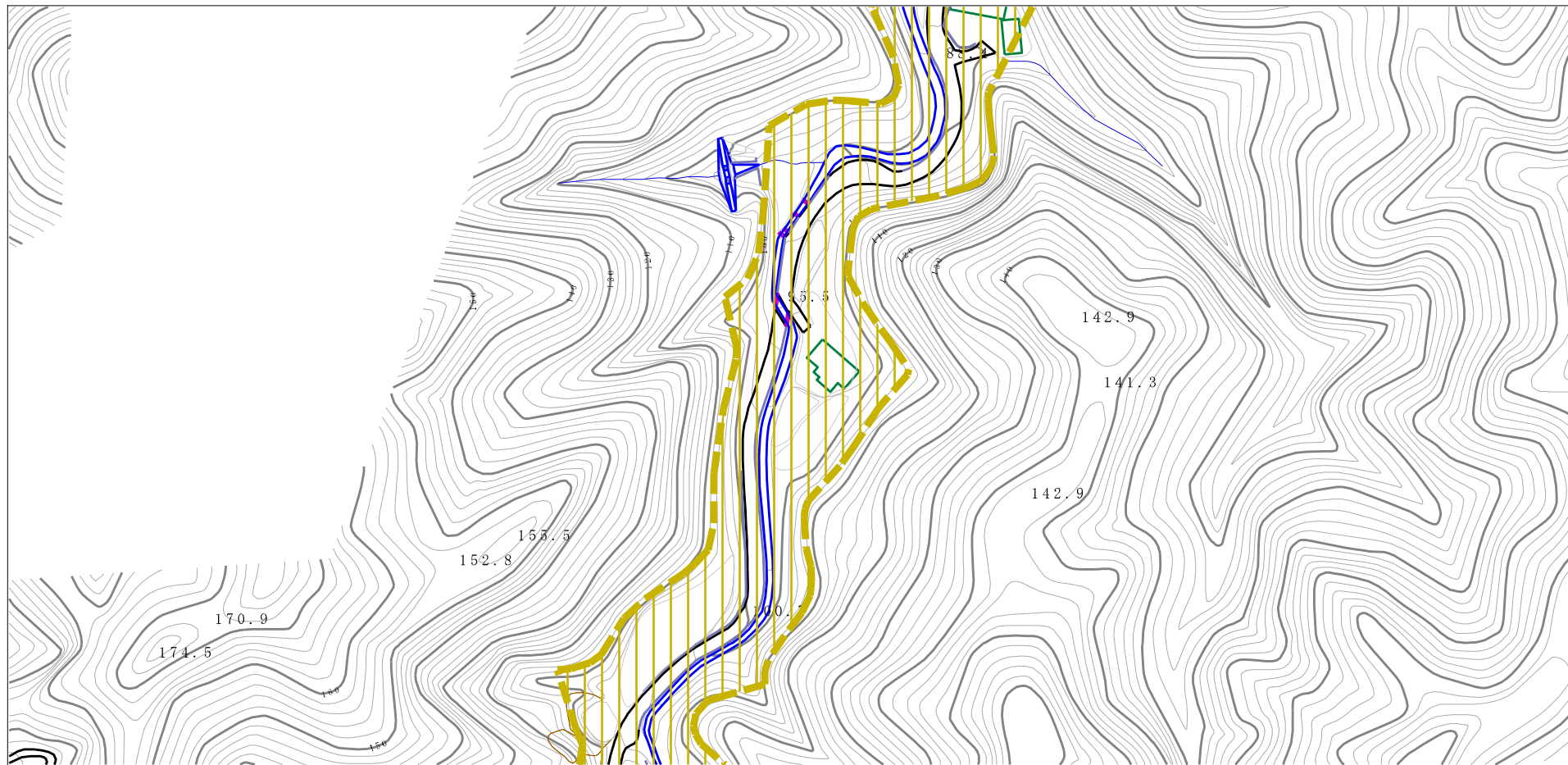
所在地

12-018-II

所谷北川

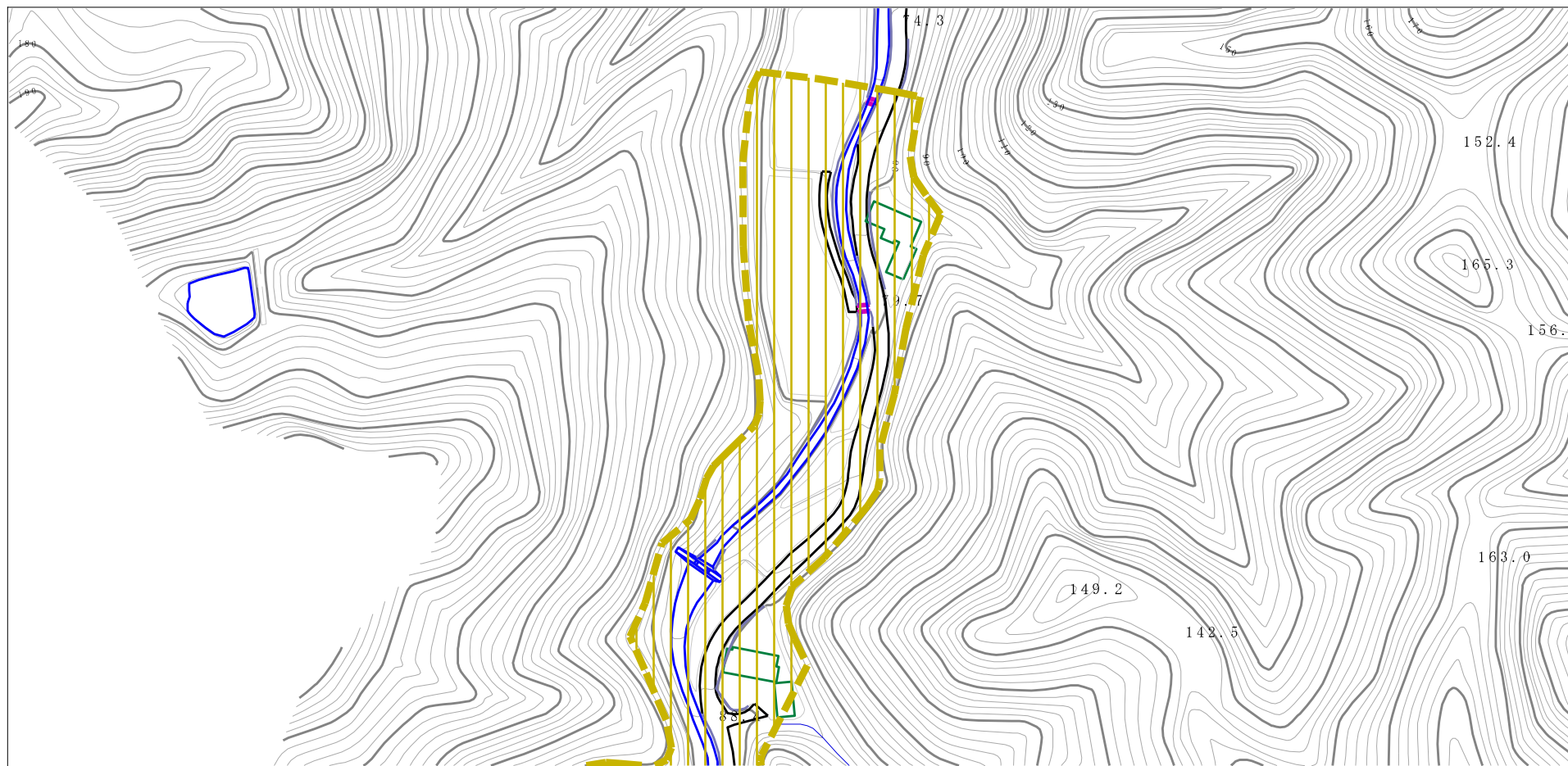
さぬき市寒川町石田東

土砂災害警戒区域等の指定の公示に係る図書（その2）



様式-2 (土) 土砂災害警戒区域・土砂災害特別警戒区域 区域図	土砂災害防止法施行令第二条の基準に該当する区域		 縮尺 1:2,500	自然現象の種類	土石流	溪流番号	12-018-II
	土砂災害防止法施行令第三条の基準に該当する区域			告示番号	香川県告示第90号	溪流名	所谷北川
	それ以外の区域			告示年月日	平成27年3月20日	所在地	さぬき市寒川町石田東

土砂災害警戒区域等の指定の公示に係る図書（その2）



様式-2（土）

土砂災害警戒区域・土砂災害特別警戒区域
区域図

土砂災害防止法施行令第二条の基準に該当する区域

土砂災害防止
法施行令第三
条の基準に該
当する区域

土石流の高さが1mを超える場合、土石等の
移動による力が50kN/mを超える区域

土石流の高さが1mを超える場合、土石等の
移動による力が50kN/m以下の区域

それ以外の区域



縮尺
1:2,500

自然現象
の種類

告示番号

告示年月日

土石流

香川県告示第90号

平成27年3月20日

溪流番号

溪流名

所在地

12-018-II

所谷北川

さぬき市寒川町石田東