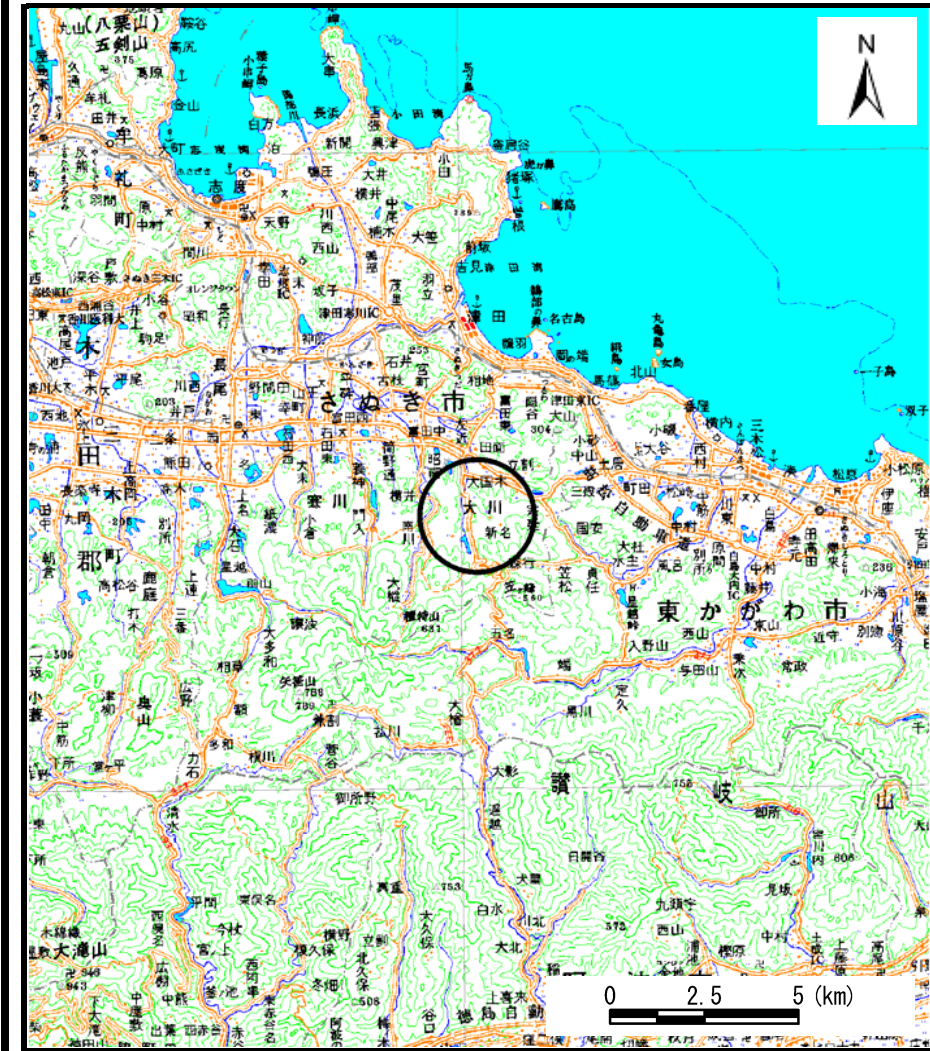
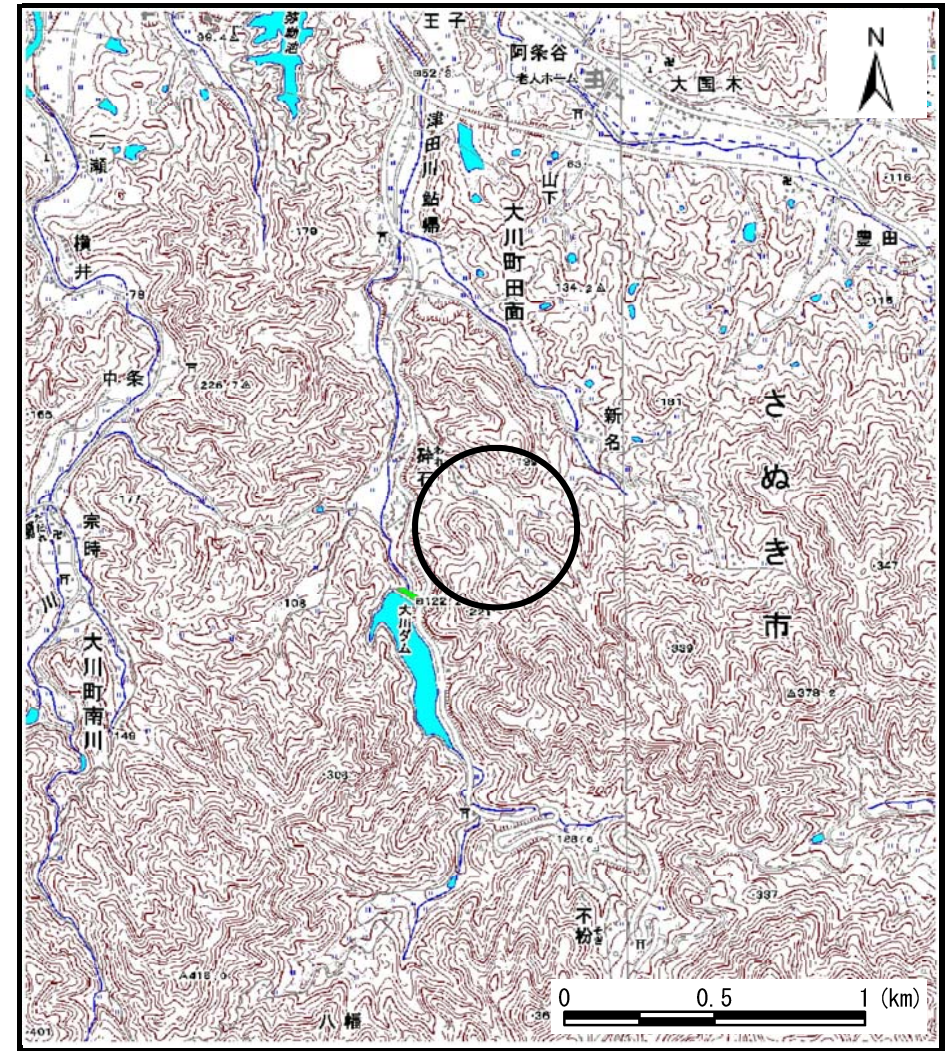


# 土砂災害警戒区域の指定の公示に係る図書（その1）



(1/200,000)



(1/25,000)

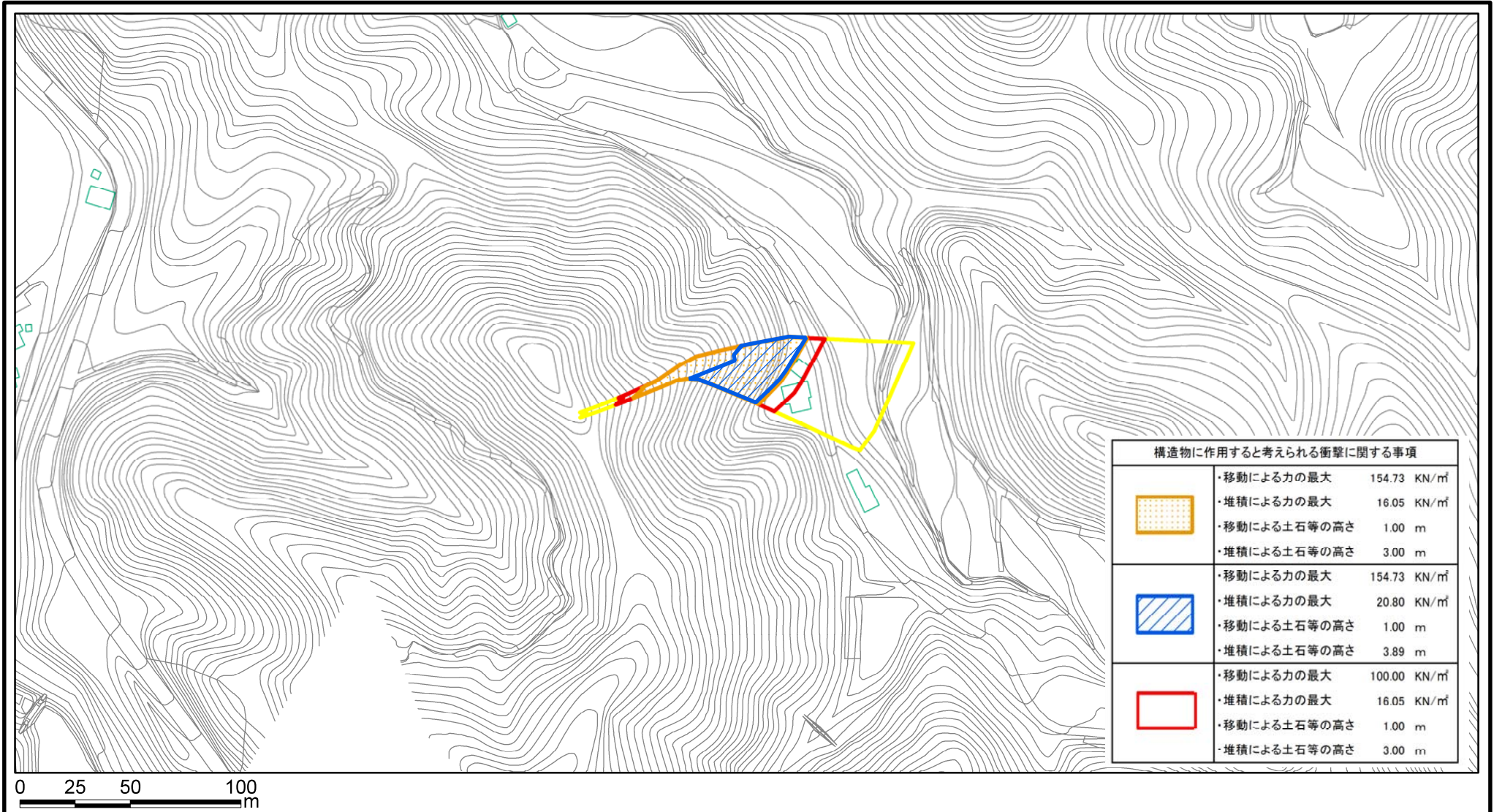
様式-1 (急)  
土砂災害警戒区域・土砂災害特別警戒区域 位置図

自然現象の種類	急傾斜地の崩壊
箇所番号	Ⅱ-1042
箇所名	碎石(2)_2
所在地	さぬき市大川町田面

この地図は、国土地理院長の承認を得て、同院発行の数値地図20000（地図画像）及び数値地図25000（地図画像）を複製したものである。（承認番号 平24情複、第 421 号）



# 土砂災害警戒区域等の指定の公示に係る図書(その2)



様式-2(急)

土砂災害警戒区域・土砂災害特別警戒区域  
区域図

土砂災害防止法施行令第二条の基準に該当する区域



自然現象の種類

急傾斜地の崩壊

箇所番号

II-1042

土砂災害防止法施行令第三条の基準に該当する区域



縮尺

告示番号

香川県告示第45号

箇所名

碎石(2)\_2

土砂等の(移動)高さが1m以下の場合、土砂等の移動による力が100kN/m<sup>2</sup>を超える区域



1:2,500

告示年月日

平成27年2月17日

所在地

さぬき市大川町田面

土砂等の堆積の高さが3mを超える区域



それ以外の区域