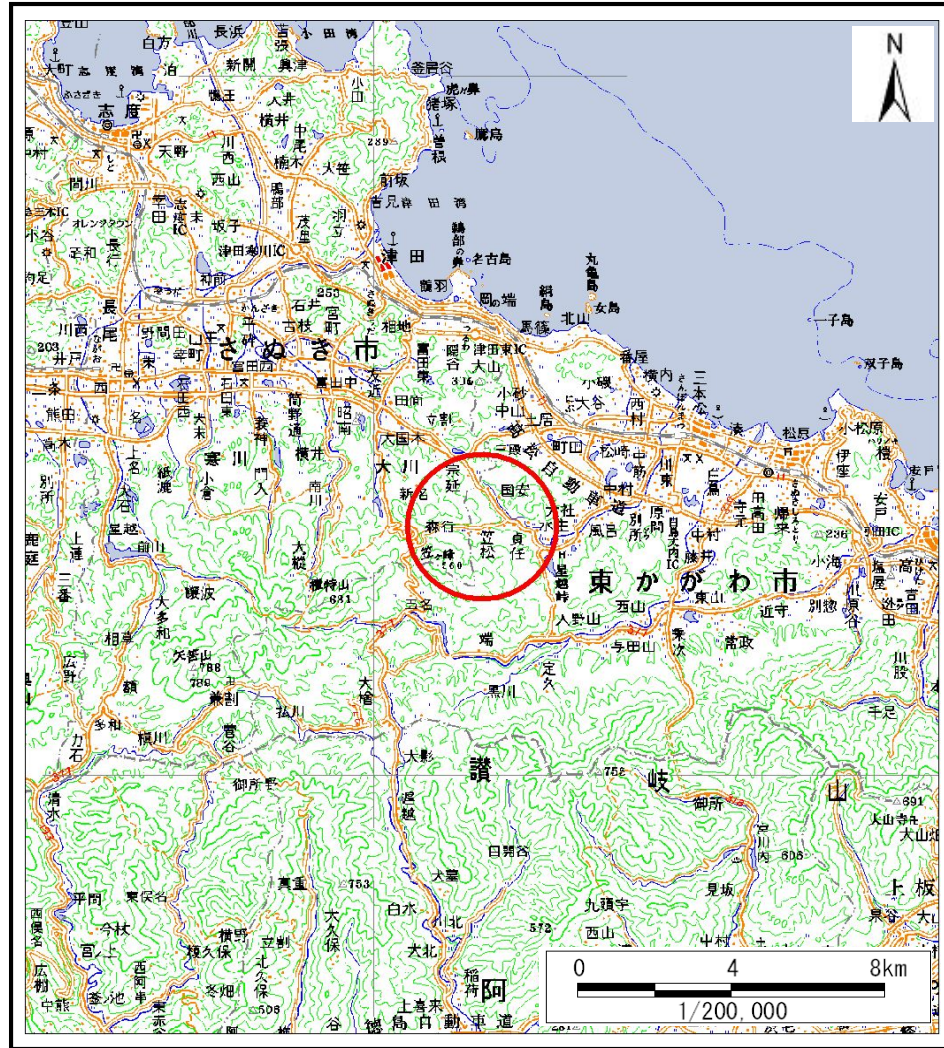
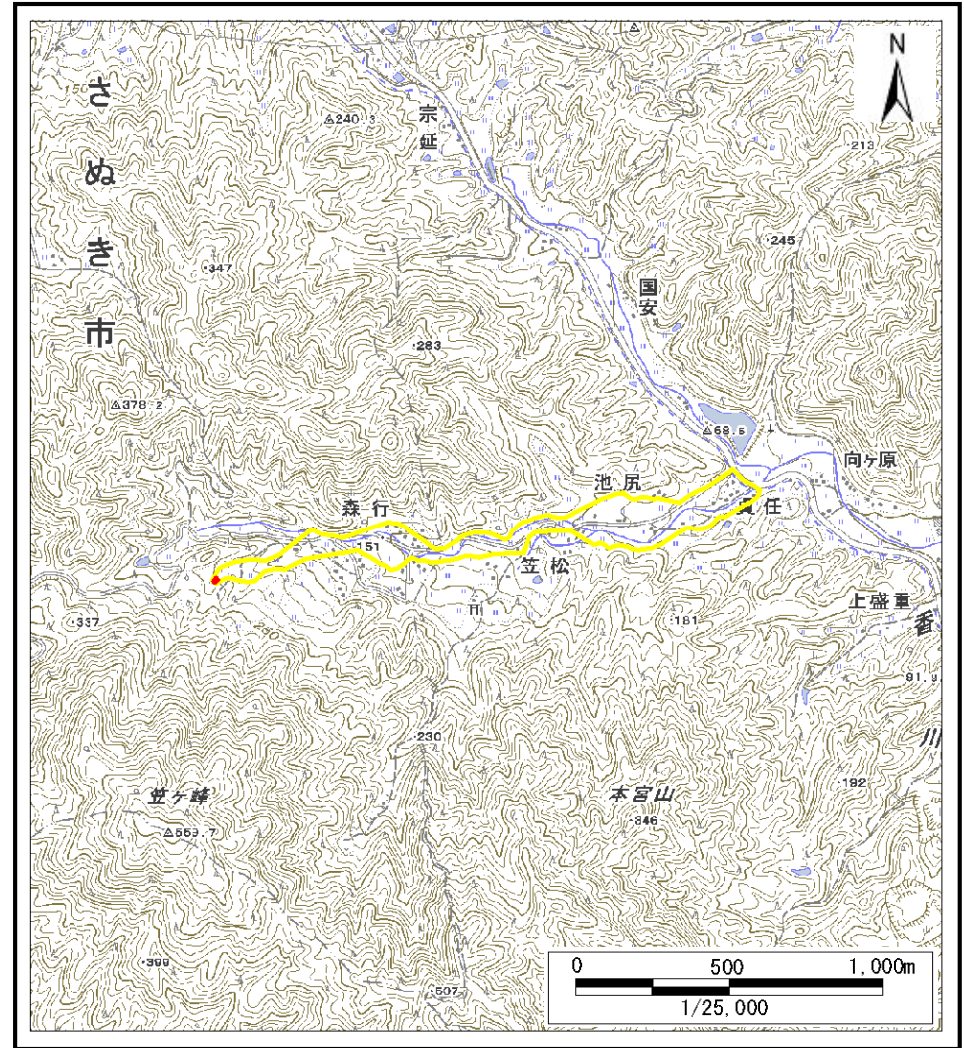


土砂災害警戒区域等の指定の公示に係る図書（その1）



(1/200,000)



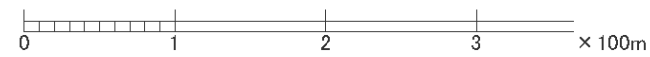
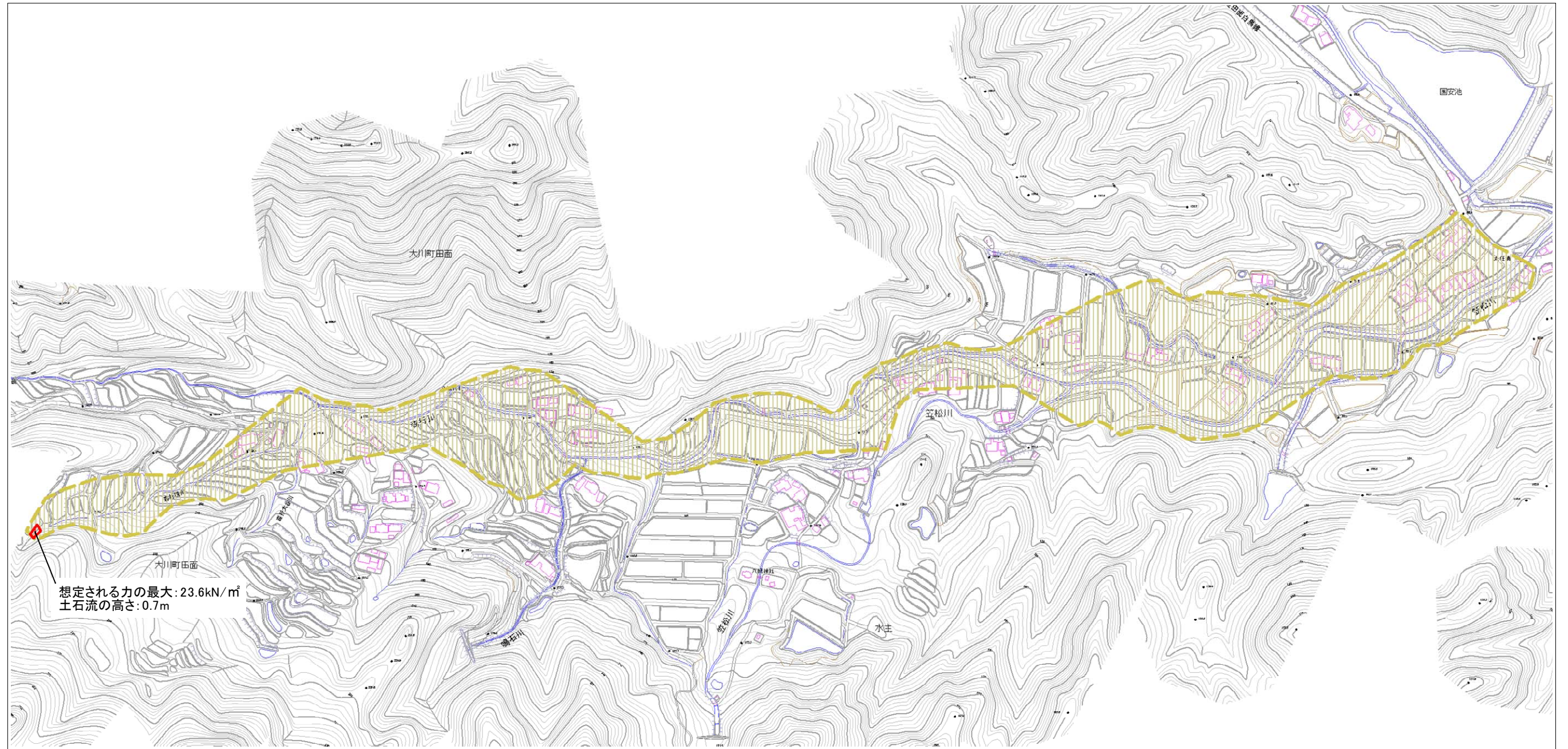
(1/25,000)

様式-1 (土)
土砂災害警戒区域・土砂災害特別警戒区域 位置図

自然現象の種類	土石流
溪流番号	10-55- I
溪流名	森行西川
所在地	さぬき市大川町田面

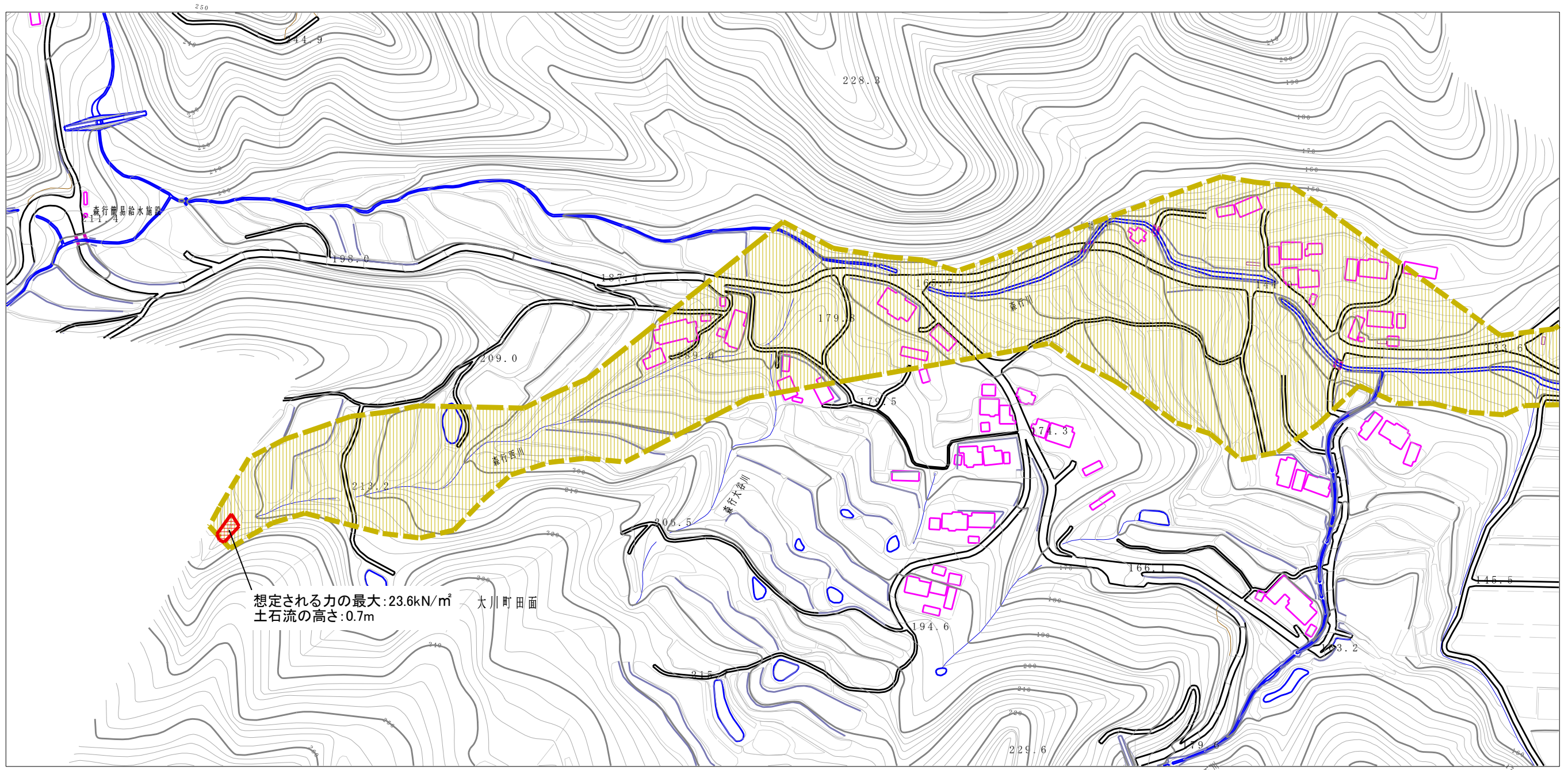
この地図は、国土地理院長の承認を得て、同院発行の20万分の1・2万5千分の1の地形図を複製したものである。（承認番号 平18総複、第772号）

土砂災害警戒区域等の指定の公示に係る図書(その2)



様式-2(土) 土砂災害警戒区域・土砂災害特別警戒区域図(全体図)	土砂災害防止施工令第二条の基準に該当する区域		N 縮尺 1:5,000	自然現象の種類	土石流	溪流番号	10-55-I
	土砂災害防止施工令第三条の基準に該当する区域	土石流の高さが1mを超える場合、土石等の移動による力が90kN/m ² を超える区域 土石流の高さが1mを超える場合、土石等の移動による力が90kN/m ² を超えない区域 その他の区域		 	告示番号	香川県告示第79号	溪流名
				告示年月日	平成20年2月22日	所在地	さぬき市大川町田面

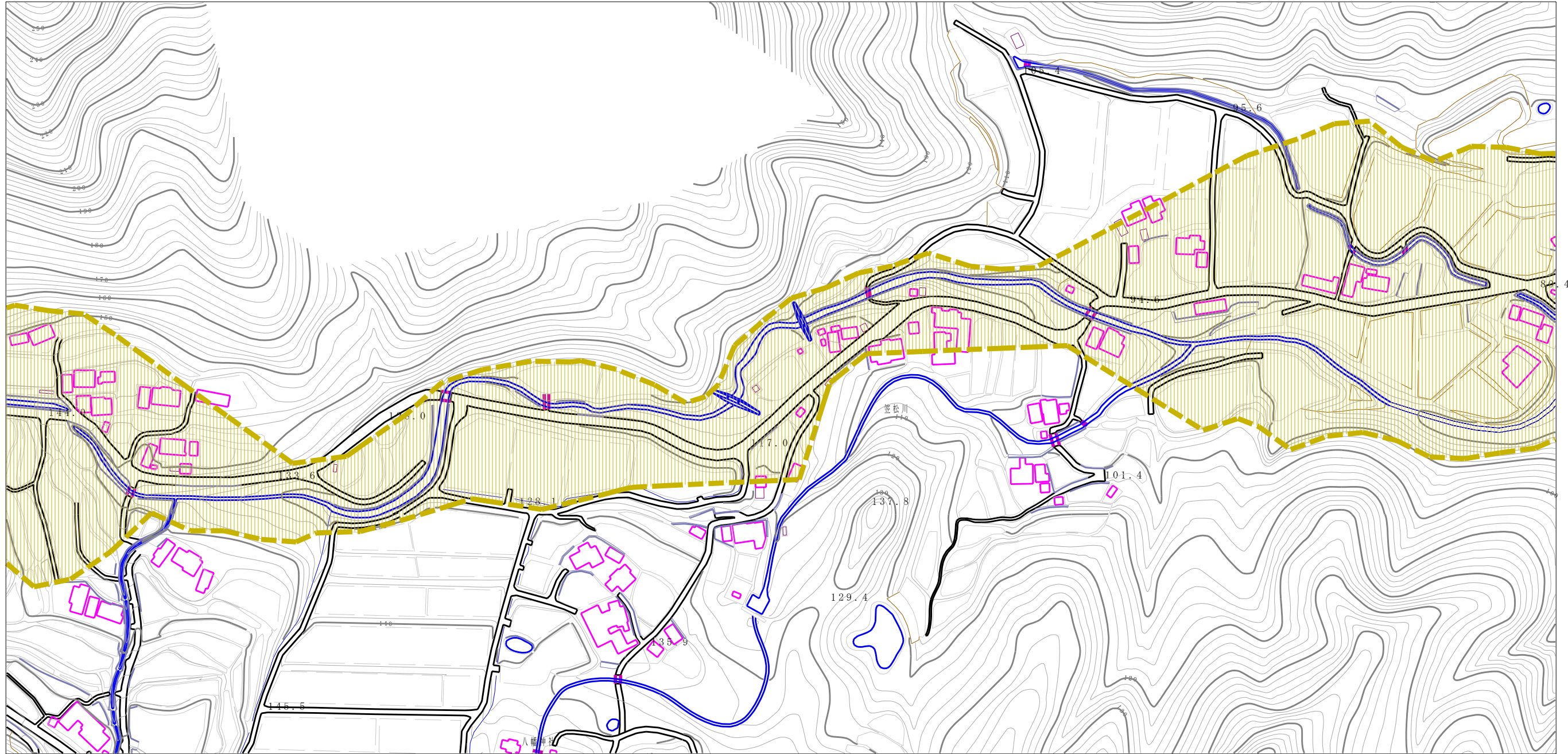
土砂災害警戒区域等の指定の公示に係る図書（その2）




0 1 × 100m

様式-2(土) 土砂災害警戒区域・土砂災害特別警戒区域 区域図	土砂災害防止法施行令第二条の基準に該当する区域		N 縮尺 1:2,500	自然現象の種類	土石流	溪流番号	10-55-I
	土砂災害防止法施行令第三条の基準に該当する区域			告示番号	香川県告示第79号	溪流名	森行西川
	その他の区域			告示年月日	平成20年2月22日	所在地	さぬき市大川町田面

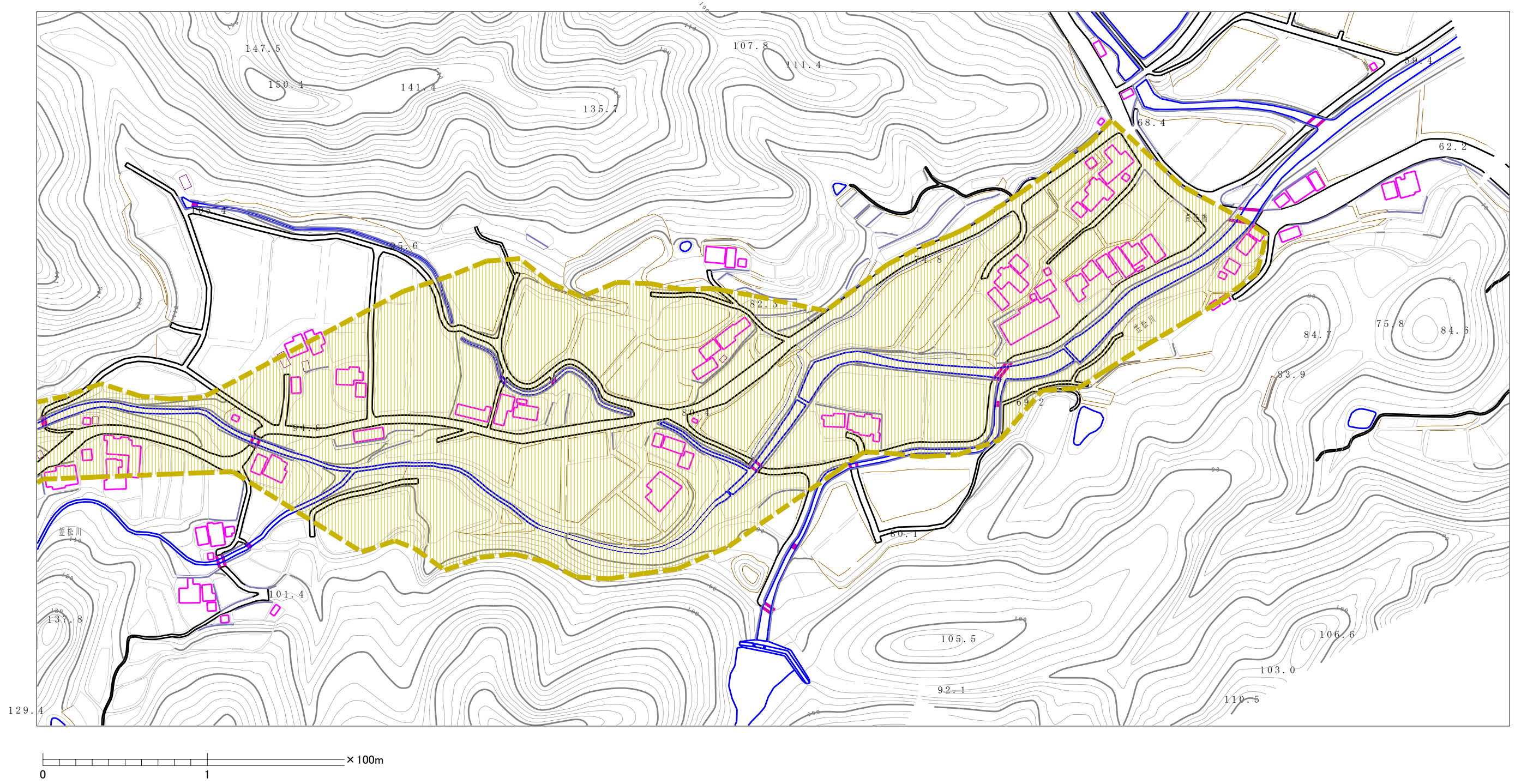
土砂災害警戒区域等の指定の公示に係る図書（その2）



0 1 × 100m

様式-2(土) 土砂災害警戒区域・土砂災害特別警戒区域 区域図	土砂災害防止法施行令第2条の基準に該当する区域		N 縮尺 1:2,500	自然現象の種類	土石流	溪流番号	10-55-I
	土砂災害防止法施行令第3条の基準に該当する区域			告示番号	香川県告示第79号	溪流名	森行西川
	その他の区域			告示年月日	平成20年2月22日	所在地	さぬき市大川町田面

土砂災害警戒区域等の指定の公示に係る図書（その2）



様式-2(土) 土砂災害警戒区域・土砂災害特別警戒区域 区域図	土砂災害防止法施行令第2条の基準に該当する区域		N 縮尺 1:2,500	自然現象の種類	土石流	溪流番号	10-55- I
	土砂災害防止法施行令第3条の基準に該当する区域			告示番号	香川県告示第79号	溪流名	森行西川
	その他の区域			告示年月日	平成20年2月22日	所在地	さぬき市大川町田面