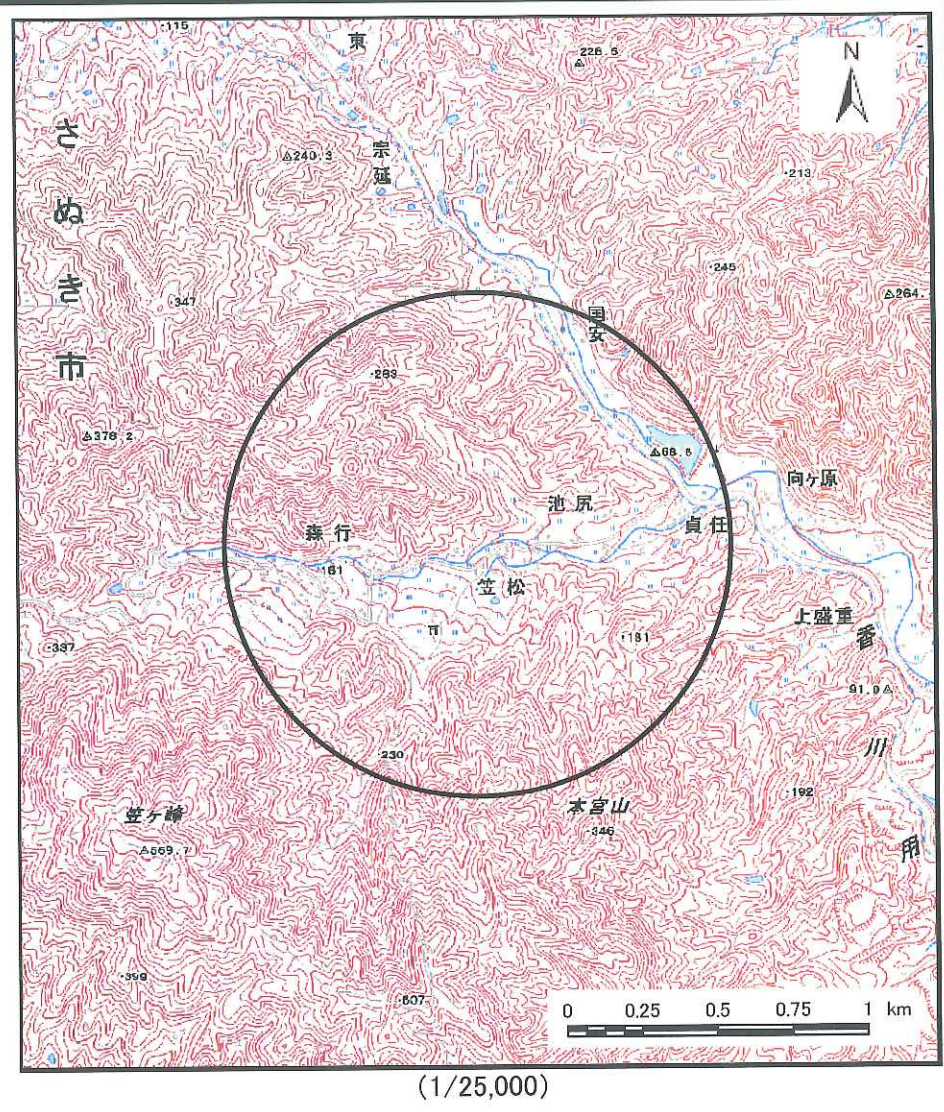
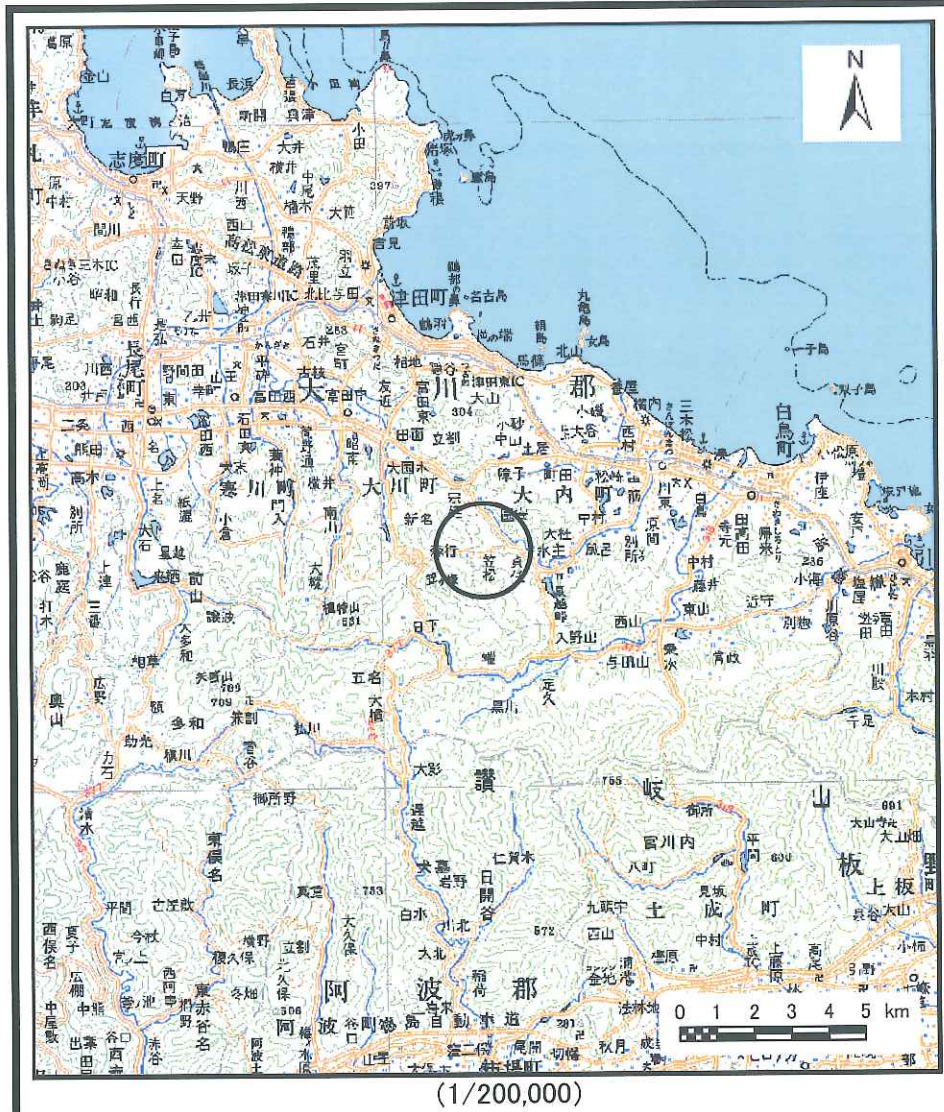


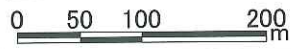
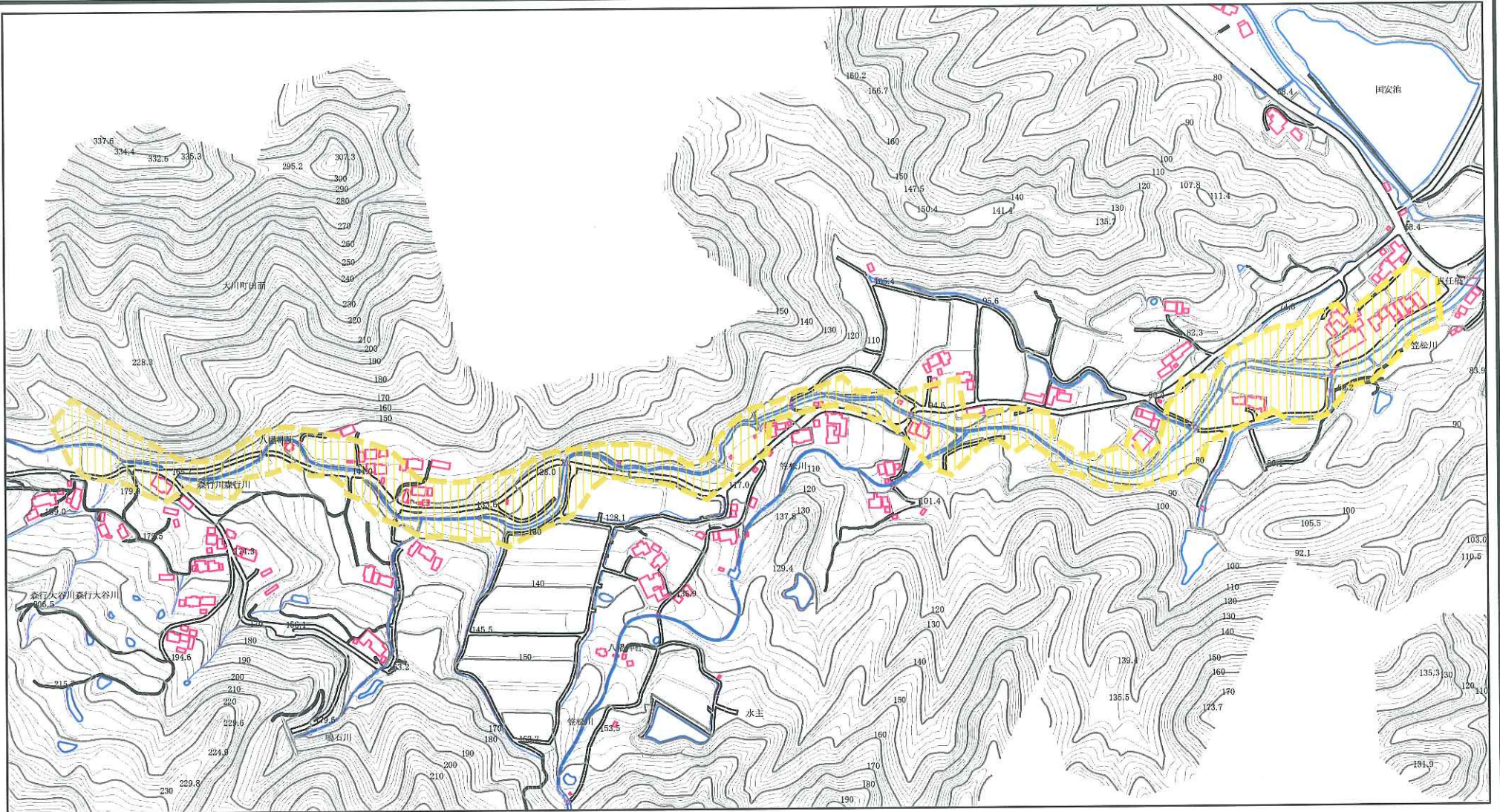
土砂災害警戒区域等の指定の公示に係る図書（その1）



様式-1 (土)
土砂災害警戒区域・土砂災害特別警戒区域 位置図

自然現象の種類	土石流
溪流番号	10-53- I
溪流名	森行川①
所在地	さぬき市田面

土砂災害警戒区域等の指定の公示に係る図書(その2)



様式-2(土)
土砂災害警戒区域・土砂災害特別警戒区域
区域図(全図)

土砂災害防止法施行令第2条の基準に該当する区域

縮尺
1:6,000

自然現象の種類	土石流	溪流番号	10-53-1
告示番号	香川県告示第519号	溪流名	森行川①
告示年月日	平成18年7月18日	所在地	さぬき市田面