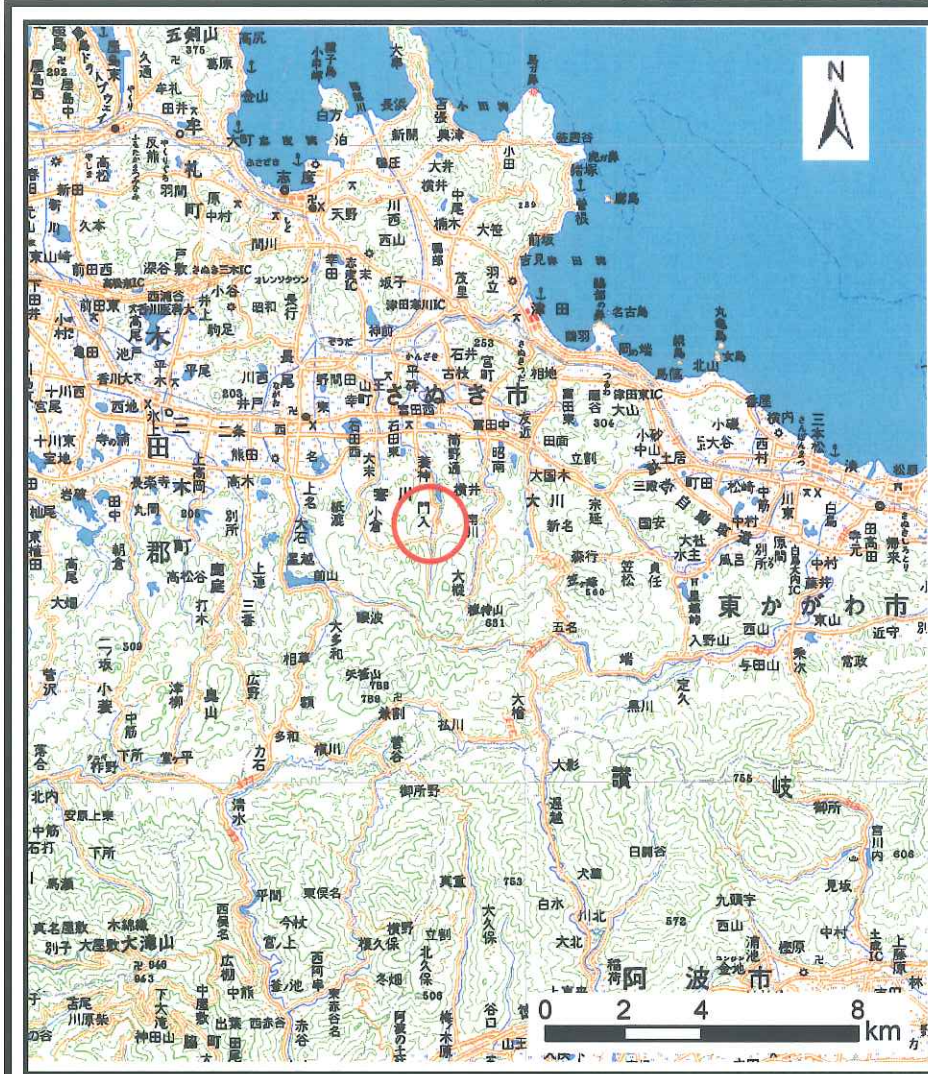
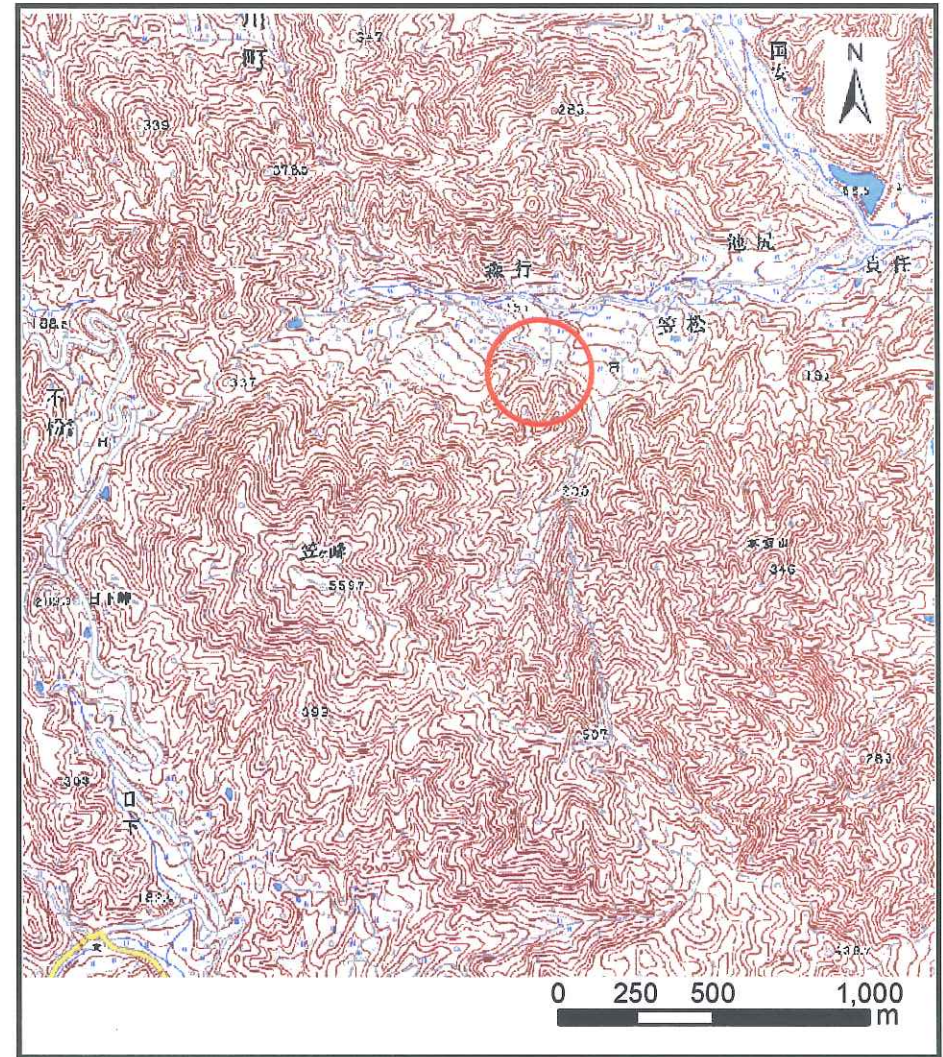


土砂災害警戒区域の指定の公示に係る図書（その1）



(1/200,000)

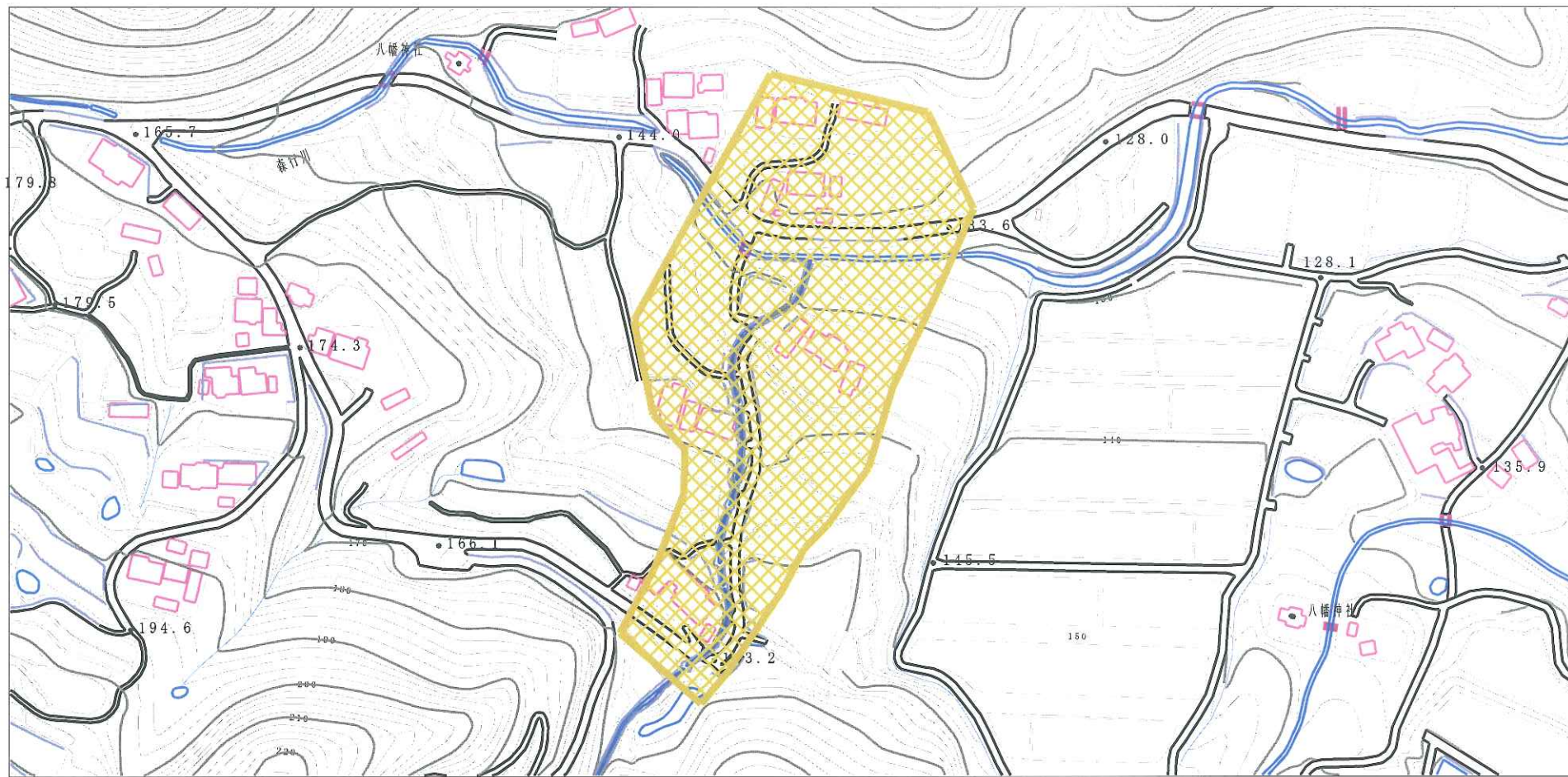


(1/25,000)

様式-1 (土) 土砂災害警戒区域 位置図	自然現象の種類	土石流
	溪流番号	10-024-II
	溪流名	鳴石川
	所在地	香川県さぬき市大川町田面

この地図は、国土地理院長の承認を得て、同院発行の数値地図20000（地図画像）及び数値地図25000（地図画像）を複製したものである。（承認番号 平18総複、第772号）

土砂災害警戒区域の指定の公示に係る図書（その2）



0 1 ×100m

様式-2(土)

土砂災害警戒区域 区域図

土砂災害防止法施行令第二条の基準に該当する区域
(土砂災害警戒区域)



N



縮尺
1:2,500

自然現象
の種類

土石流

溪流番号

10-024-II

告示番号

香川県告示第105号

溪流名

鳴石川

告示年月日

平成19年3月16日

所在地

香川県さぬき市大川町田面