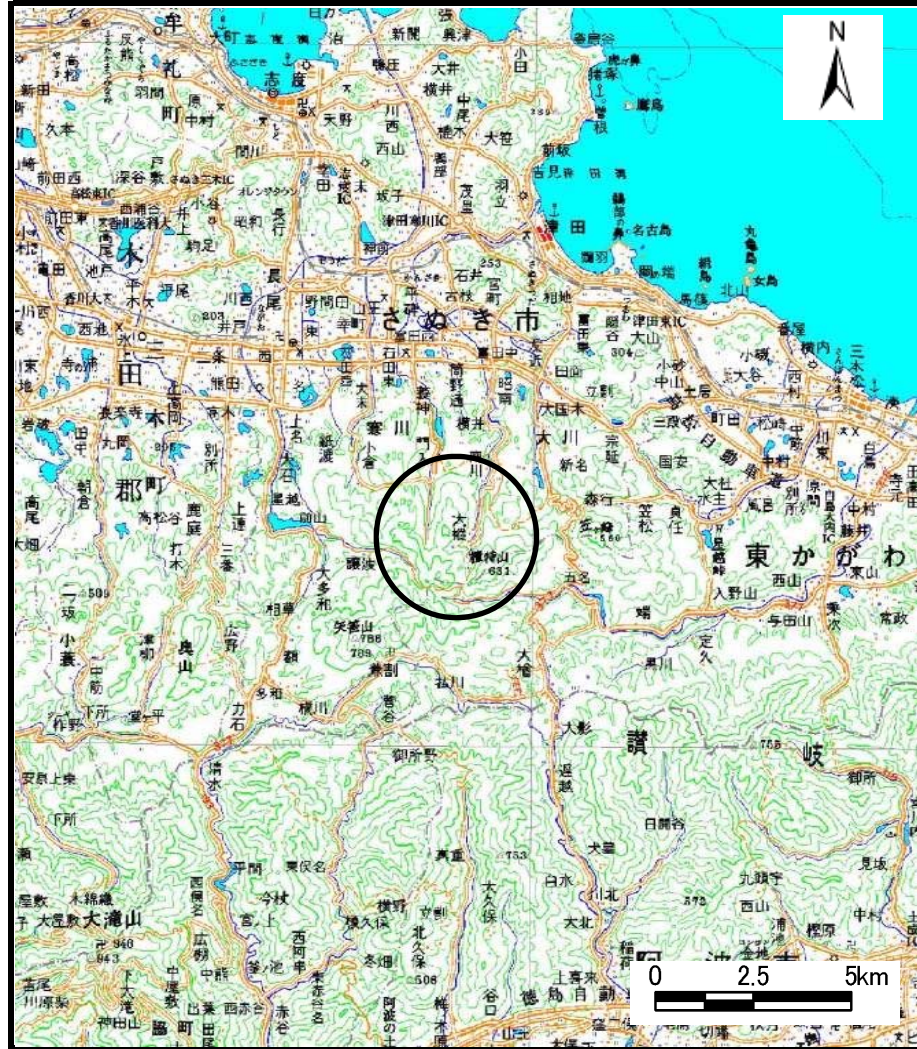
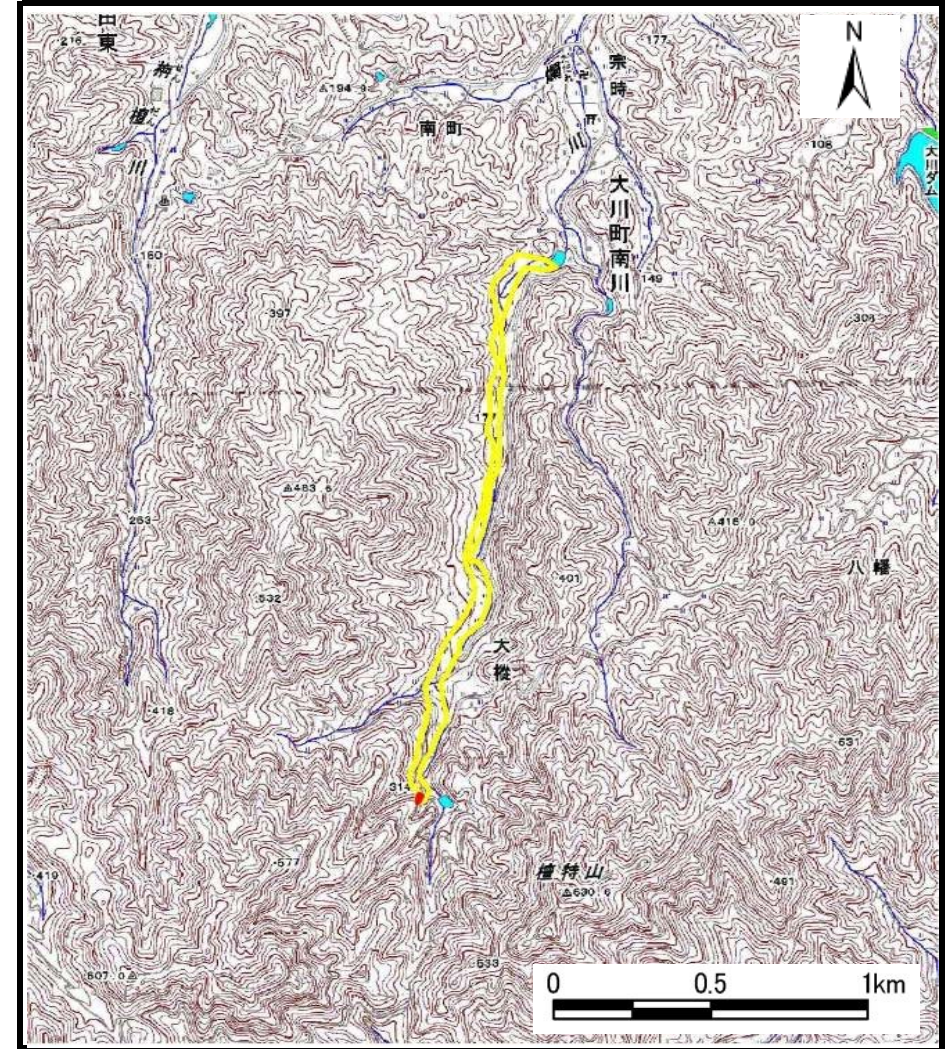


土砂災害警戒区域等の指定の公示に係る図書（その1）



(1/200,000)



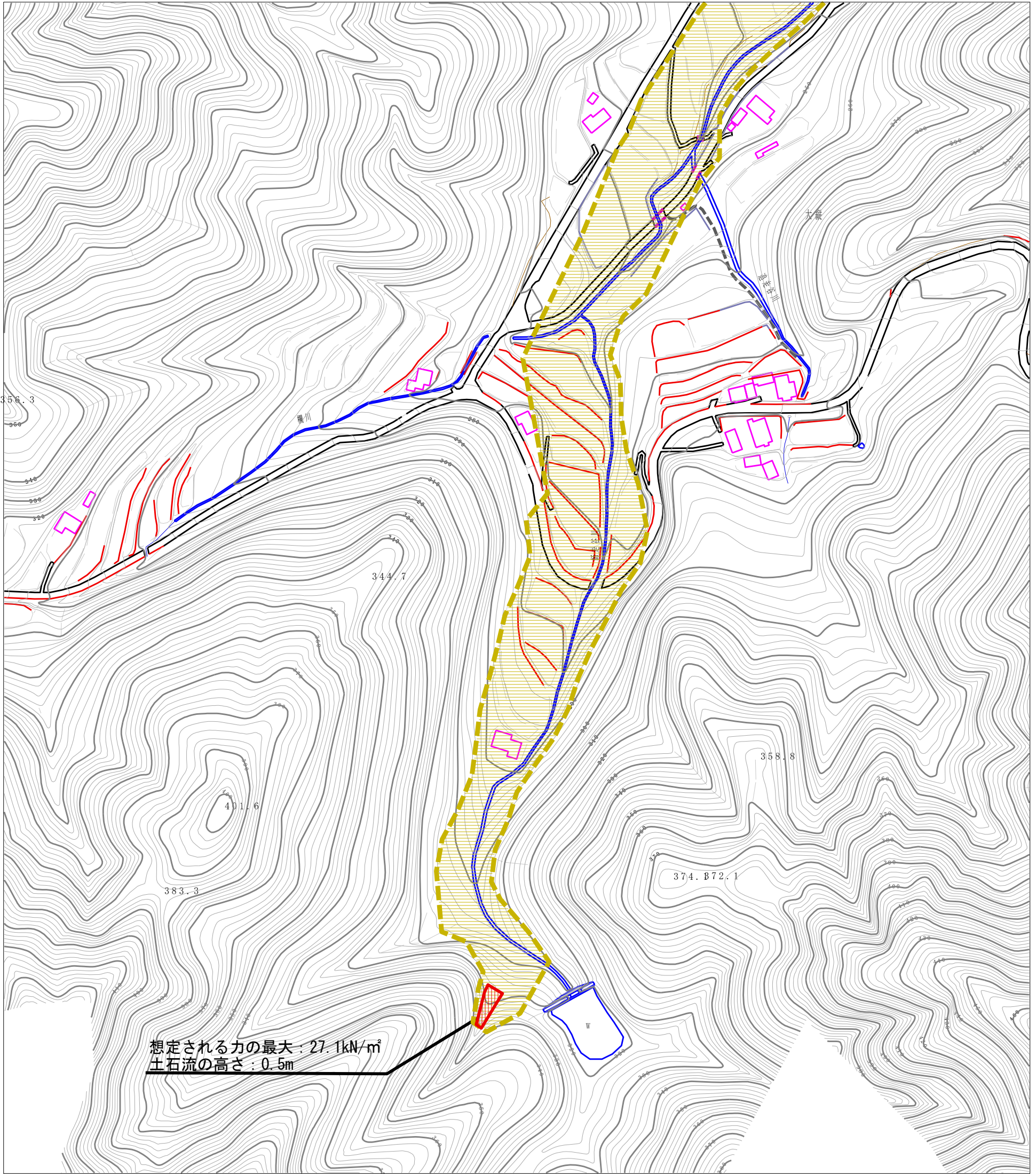
(1/25,000)

様式-1 (土)
土砂災害警戒区域・土砂災害特別警戒区域 位置図

自然現象の種類	土石流
溪流番号	10-017-I-2
溪流名	師走谷川③
所在地	香川県さぬき市大川町南川






この地図は、国土地理院長の承認を得て、同院発行の数値地図200000(地図画像)及び数値地図25000(地図画像)を複製したものである。(承認番号 平24情復、第421号)

土砂災害警戒区域等の指定の公示に係る図書（その2）

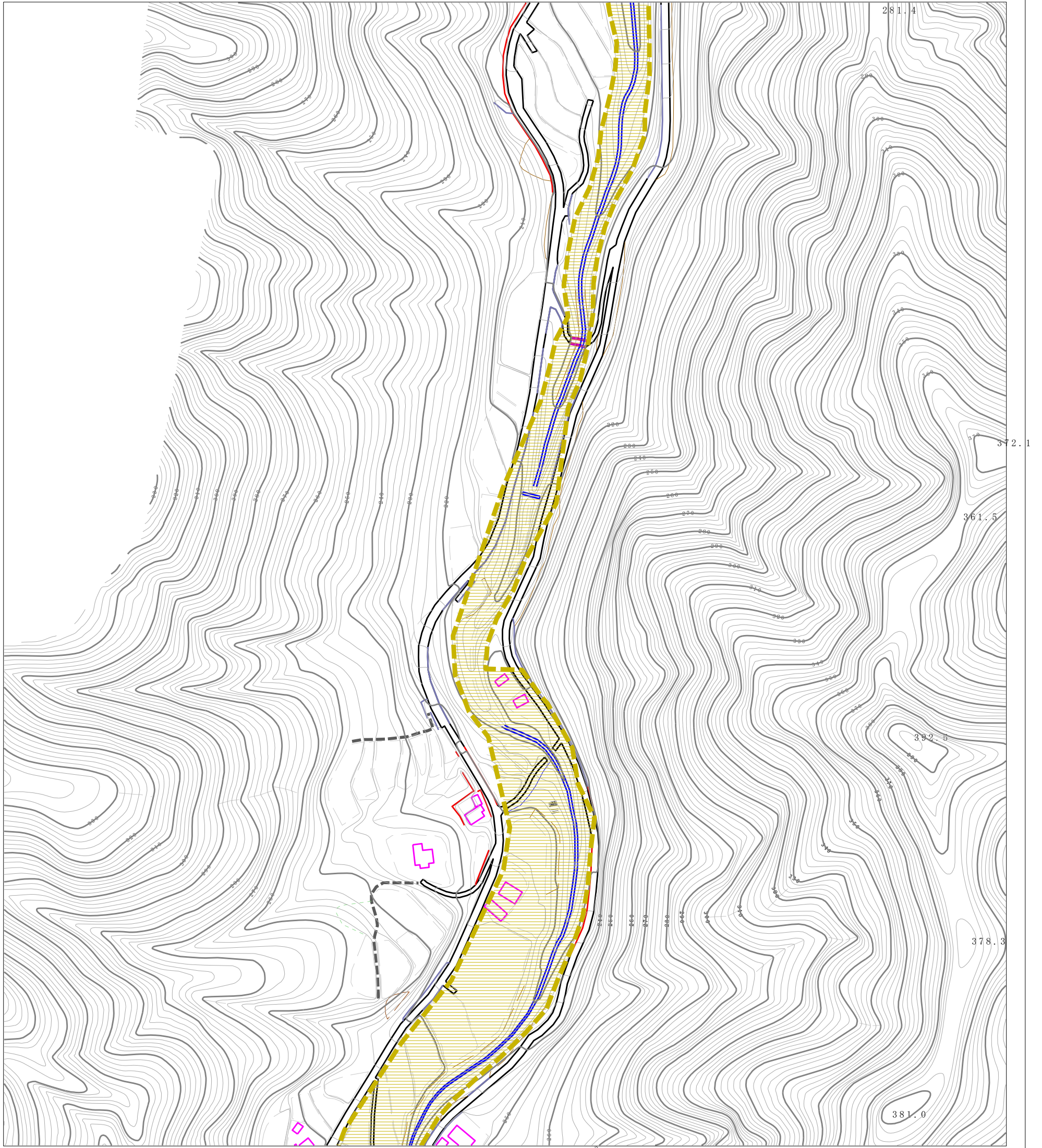


0 1 × 100m

想定される力の最大：27.1kN/m²
土石流の高さ：0.5m

様式-2(土) 土砂災害警戒区域・土砂災害特別警戒区域 区域図	土砂災害防止法施行令第二条の基準に該当する区域			N 縮尺 1:2,500	自然現象の種類	土石流	溪流番号	10-017- I -2
	土砂災害防止法施行令第三条の基準に該当する区域				告示番号	香川県告示第45号	溪流名	師走谷川③
	土砂の高さが1mを超える場合、土石等の移動による力が50kN/m ² を超える区域				告示年月日	平成27年2月17日	所在地	香川県さぬき市大川町南川
	土砂の高さが1mを超える場合、土石等の移動による力が50kN/m ² 以下の区域							
それ以外の区域								

土砂災害警戒区域等の指定の公示に係る図書（その2）

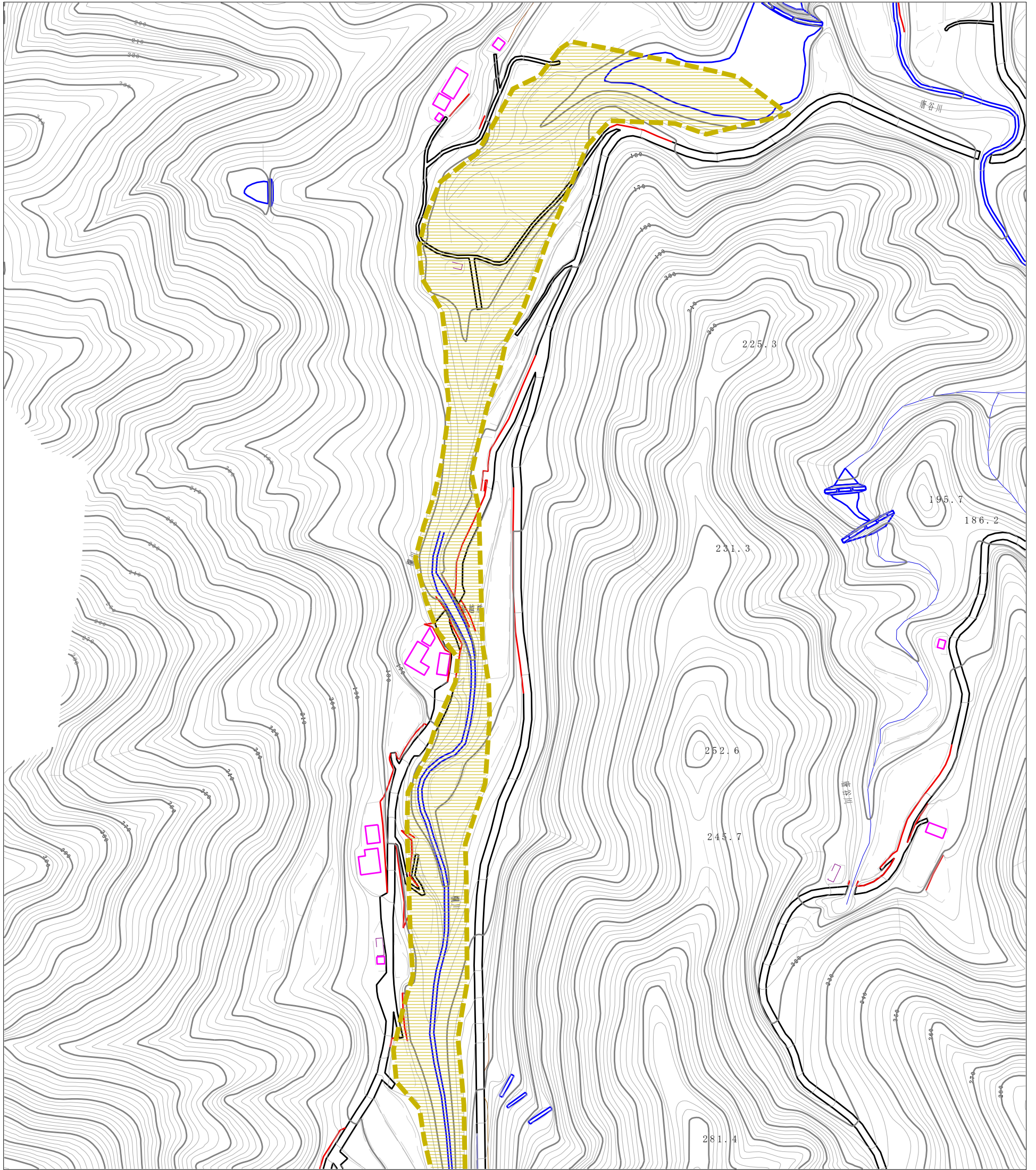


0 1 × 100m

様式-2(土) 土砂災害警戒区域・土砂災害特別警戒区域 区域図	土砂災害防止法施行令第二条の基準に該当する区域		N 縮尺 1:2,500	自然現象の種類	土石流	溪流番号	10-017- I -2
	土砂災害防止法施行令第三条の基準に該当する区域			告示番号	香川県告示第45号	溪流名	師走谷川③
	それ以外の区域			告示年月日	平成27年2月17日	所在地	香川県さぬき市大川町南川

土砂災害警戒区域等の指定の公示に係る図書（その2）

250.3



0 1 × 100m

様式-2(土)

土砂災害警戒区域・土砂災害特別警戒区域
区域図

土砂災害防止法施行令第二条の基準に該当する区域

土砂災害防止
法施行令第三
条の基準に該
当する区域

土石流の高さが1mを超える場合、土石等の
移動による力が50kN/m²を超える区域
土石流の高さが1mを超える場合、土石等の
移動による力が50kN/m²以下の区域
それ以外の区域



縮尺
1:2,500

自然現象
の種類

告示番号

告示年月日

土石流

香川県告示第45号

平成27年2月17日

溪流番号

溪流名

所在地

10-017- I -2

師走谷川③

香川県さぬき市大川町南川