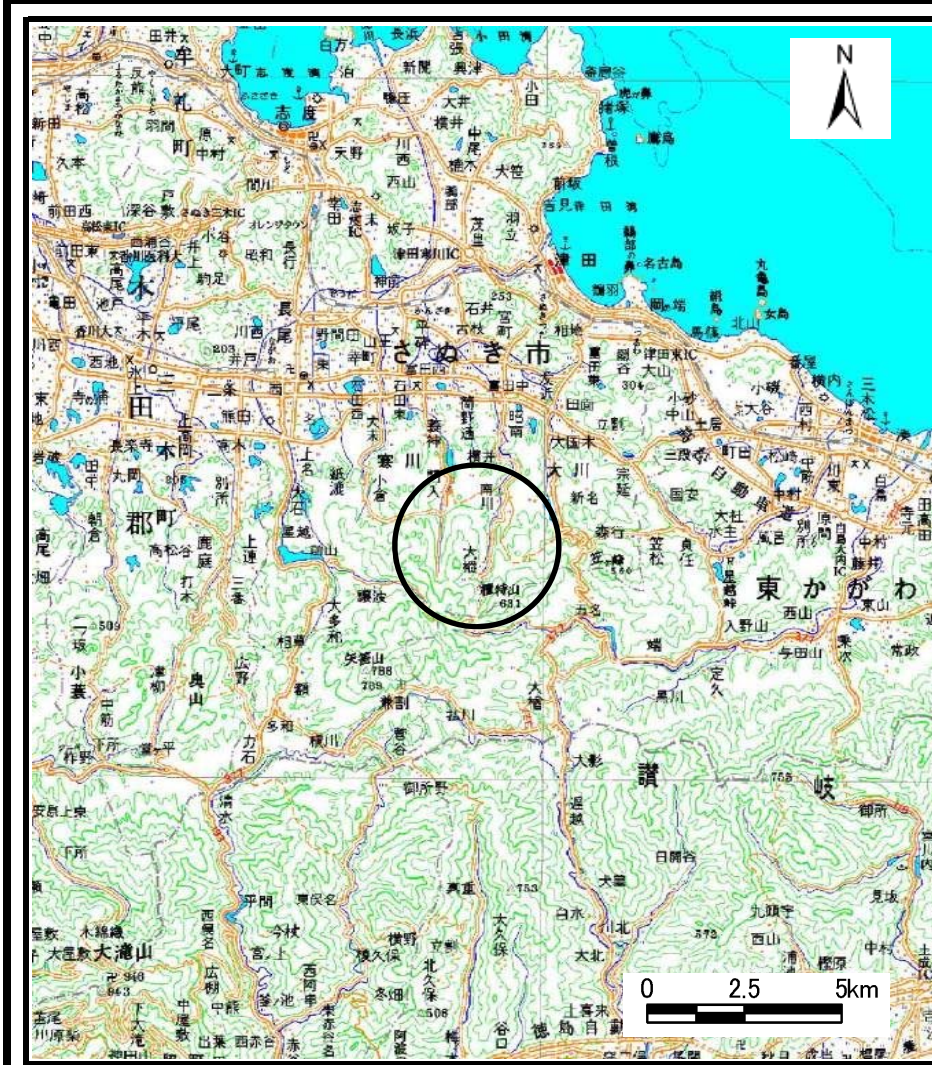
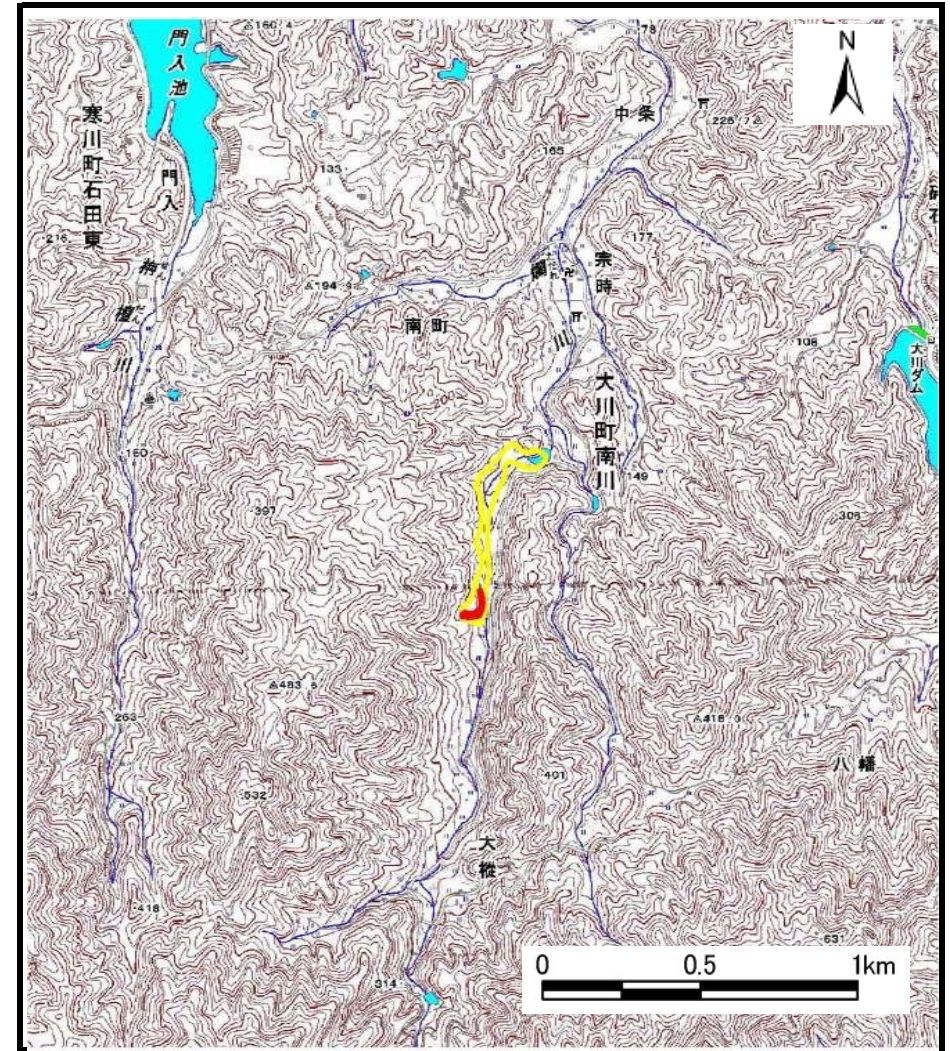


土砂災害警戒区域等の指定の公示に係る図書（その1）



(1/200,000)



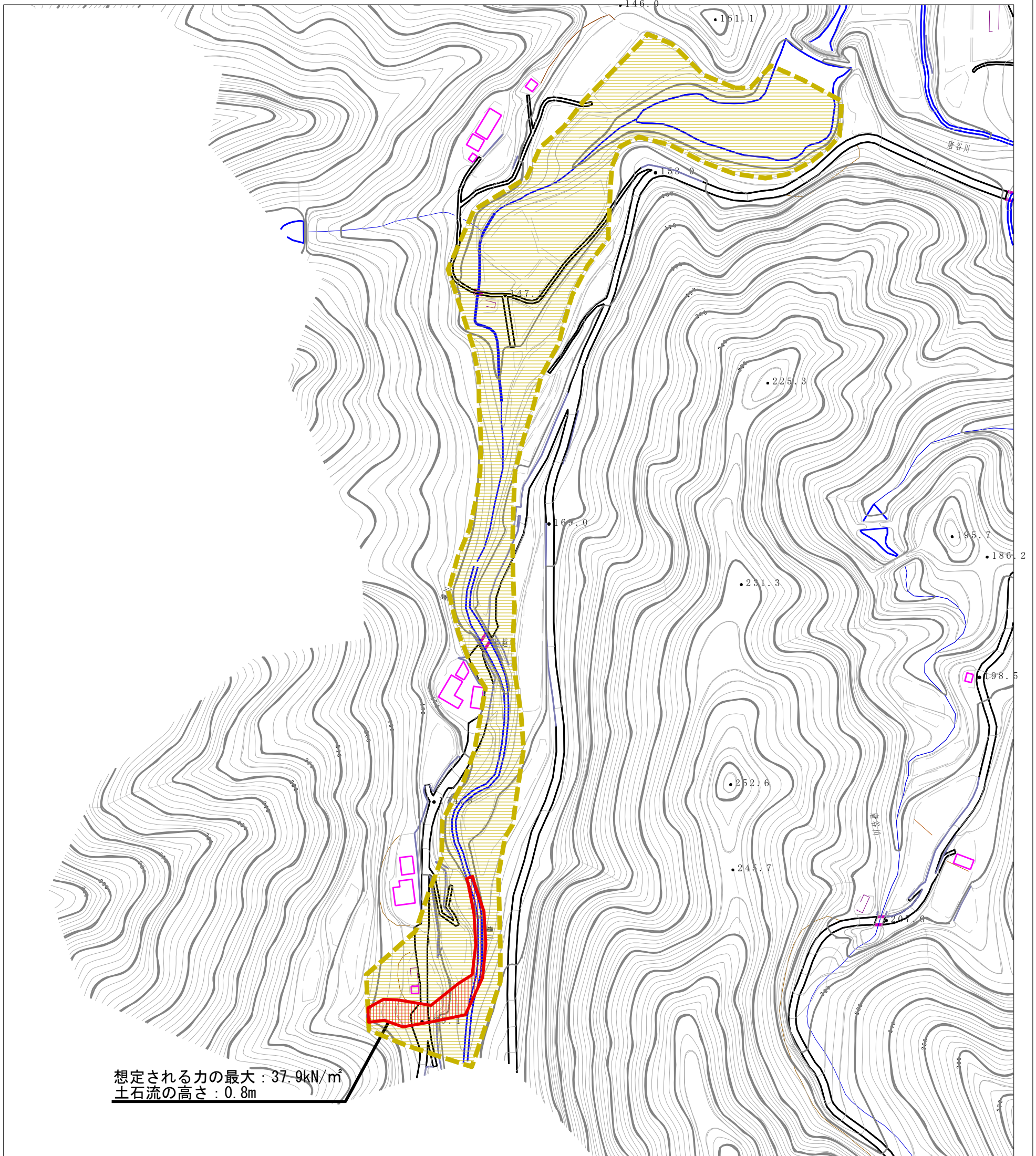
(1/25,000)

様式-1 (土)
土砂災害警戒区域・土砂災害特別警戒区域 位置図

| | |
|---------|--------------|
| 自然現象の種類 | 土石流 |
| 溪流番号 | 10-013- I |
| 溪流名 | 荒相川 |
| 所在地 | 香川県さぬき市大川町南川 |

この地図は、国土地理院長の承認を得て、同院発行の数値地図200000(地図画像)及び数値地図25000(地図画像)を複製したものである。(承認番号 平24情復、第421号)

土砂災害警戒区域等の指定の公示に係る図書（その2）



想定される力の最大 : 37.9kN/m²
土石流の高さ : 0.8m



| | | | | | | | |
|---------------------------------------|-------------------------|---|--------------------|---------|-------------------------|------|--------------|
| 様式-2(土) 土砂災害警戒区域・土砂災害特別警戒区域 区域図 | 土砂災害防止法施行令第二条の基準に該当する区域 | | N 縮尺 1:2,500 | 自然現象の種類 | 土石流 | 溪流番号 | 10-013- I |
| | 土砂災害防止法施行令第三条の基準に該当する区域 | 土石流の高さが1mを超える場合、土石等の移動による力が50kN/m ² を超える区域 | | 告示番号 | 香川県告示第9号 香川県告示第45号 | 溪流名 | 荒相川 |
| | | 土石流の高さが1mを超える場合、土石等の移動による力が50kN/m ² 以下の区域 | | 告示年月日 | 平成20年1月8日 平成27年2月17日 | 所在地 | 香川県さぬき市大川町南川 |
| | | それ以外の区域 | | | | | |