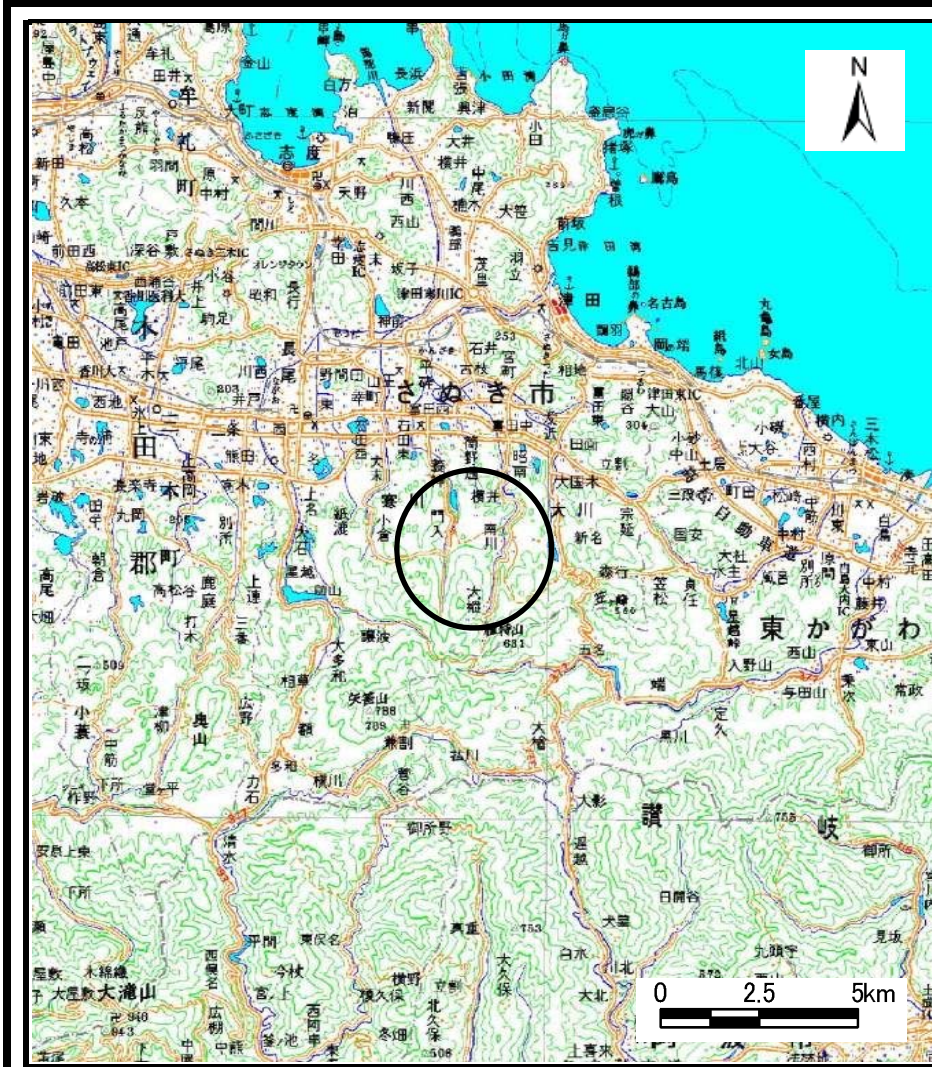
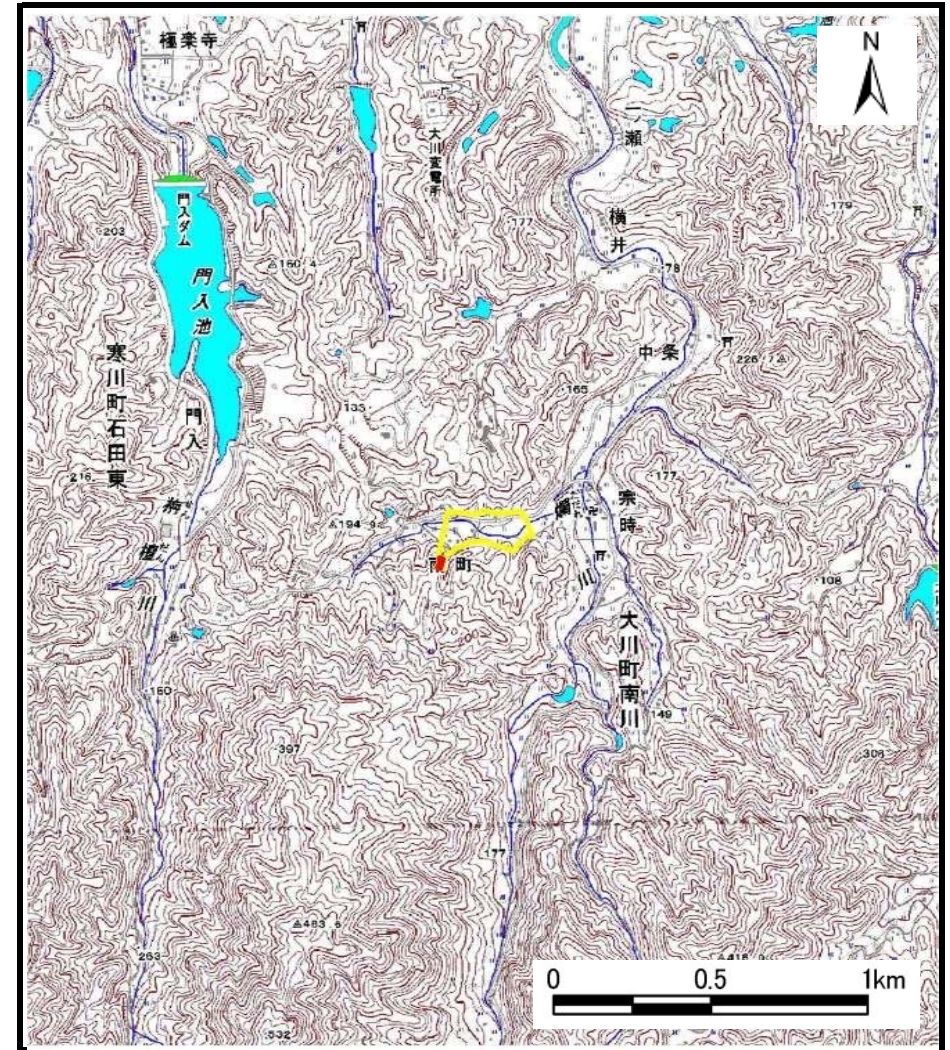


# 土砂災害警戒区域等の指定の公示に係る図書（その1）



(1/200,000)



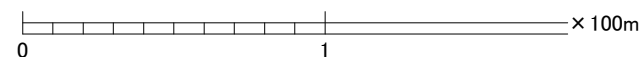
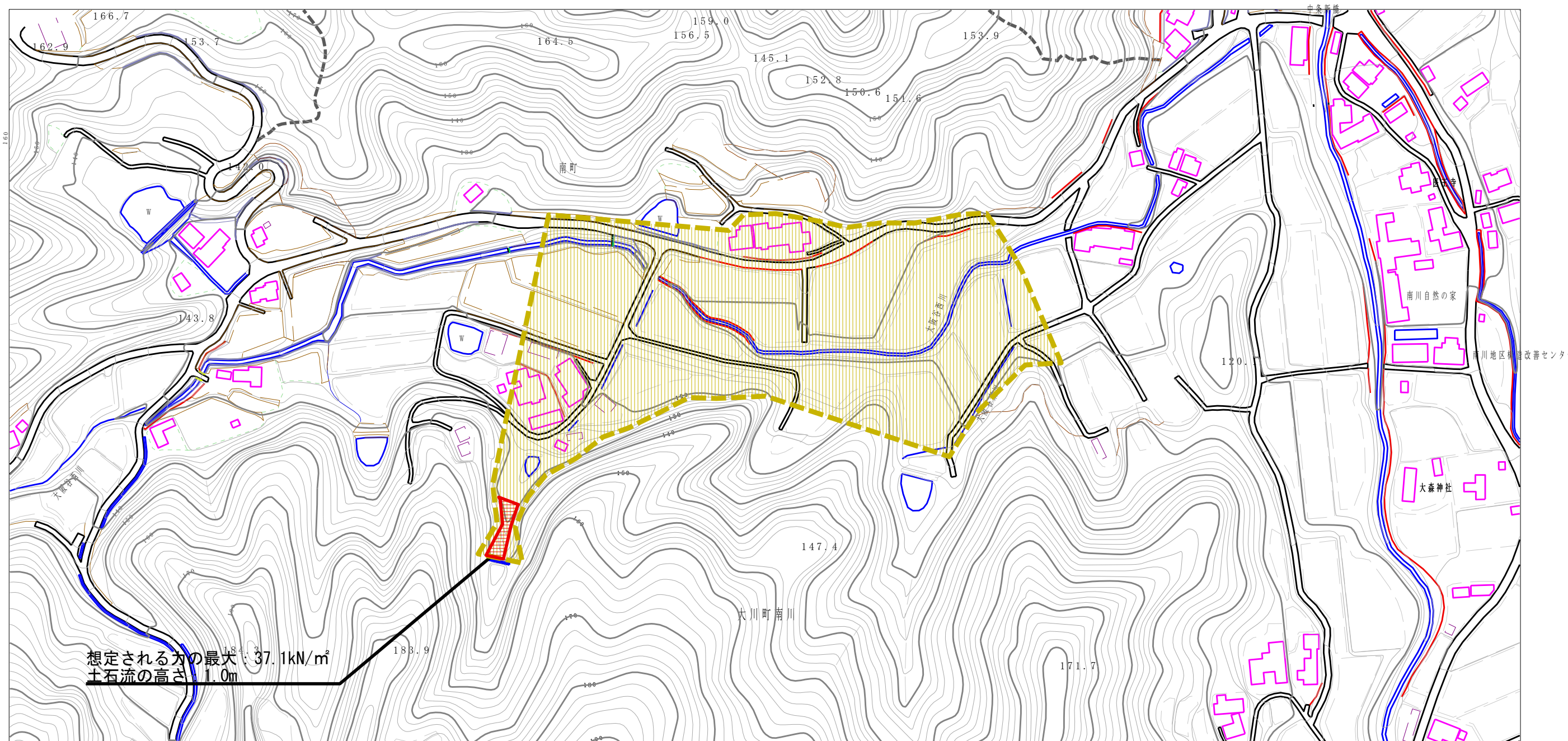
(1/25,000)

様式-1 (土)  
土砂災害警戒区域・土砂災害特別警戒区域 位置図

|         |              |
|---------|--------------|
| 自然現象の種類 | 土石流          |
| 溪流番号    | 10-007- I    |
| 溪流名     | 大阪谷東川①       |
| 所在地     | 香川県さぬき市大川町南川 |

この地図は、国土地理院長の承認を得て、同院発行の数値地図200000(地図画像)及び数値地図25000(地図画像)を複製したものである。(承認番号 平24情復、第421号)

# 土砂災害警戒区域等の指定の公示に係る図書（その2）



|                                       |                         |  |                    |          |            |           |              |
|---------------------------------------|-------------------------|--|--------------------|----------|------------|-----------|--------------|
| 様式-2(土)<br>土砂災害警戒区域・土砂災害特別警戒区域<br>区域図 | 土砂災害防止法施行令第二条の基準に該当する区域 |  | N<br>縮尺<br>1:2,500 | 自然現象の種類  | 土石流        | 溪流番号      | 10-007-I     |
|                                       | 土砂災害防止法施行令第三条の基準に該当する区域 | 土石流の高さが1mを超える場合、土石等の移動による力が50kN/m <sup>2</sup> を超える区域<br>土石流の高さが1mを超える場合、土石等の移動による力が50kN/m <sup>2</sup> 以下の区域<br>それ以外の区域 |                    | <br><br> | 告示番号       | 香川県告示第45号 | 溪流名          |
|                                       |                         |  |                    | 告示年月日    | 平成27年2月17日 | 所在地       | 香川県さぬき市大川町南川 |