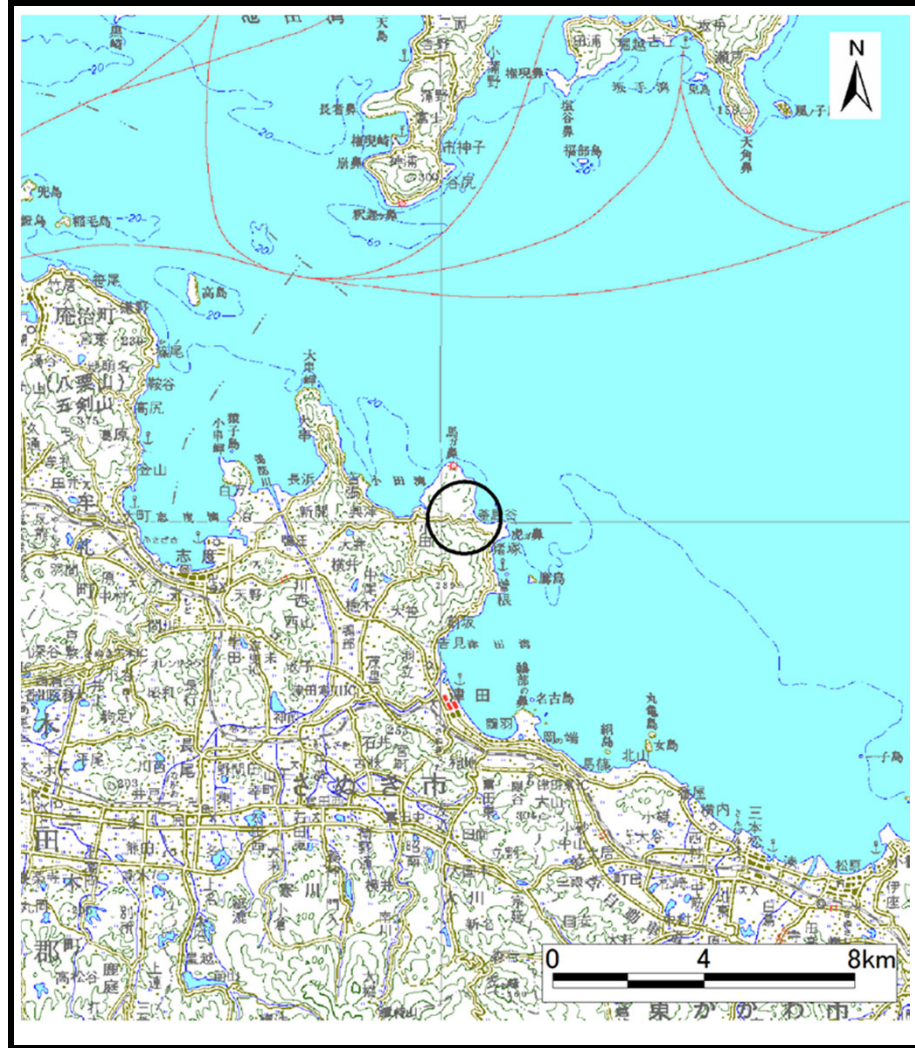
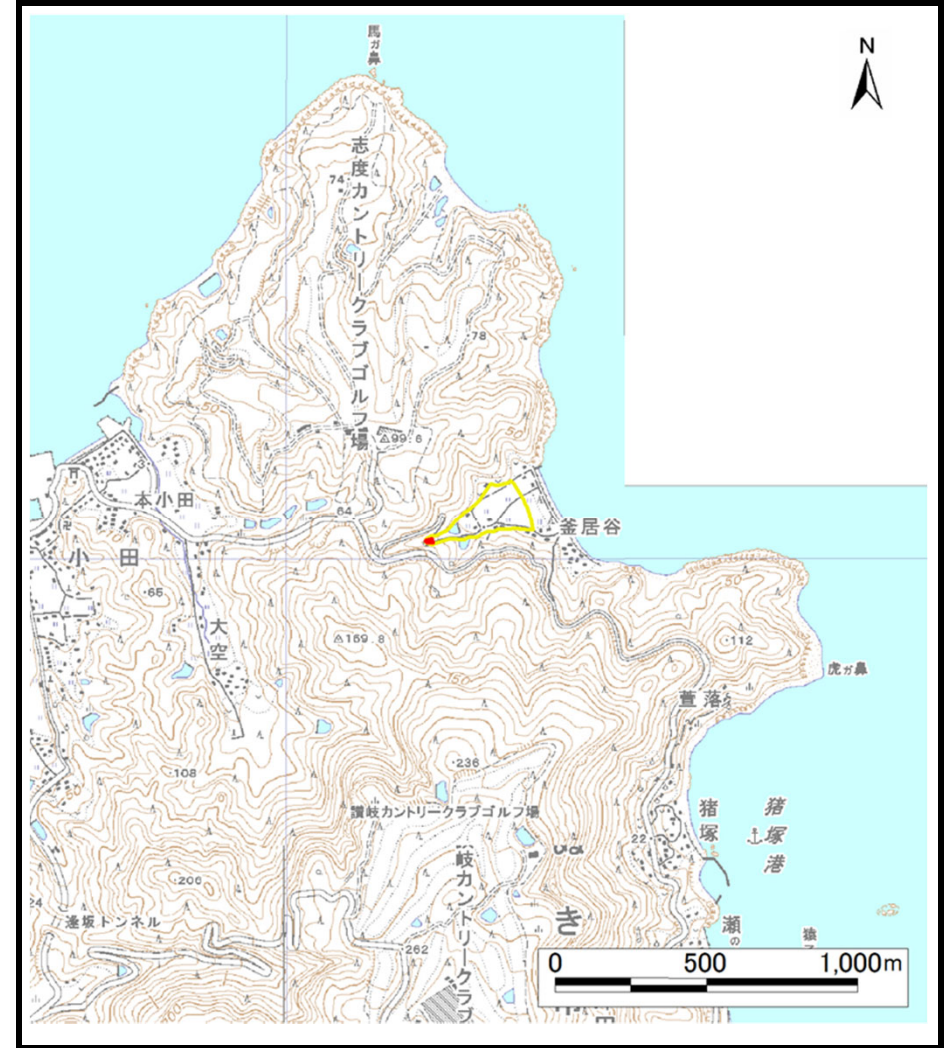


土砂災害警戒区域等の指定の公示に係る図書（その1）



(1/200,000)



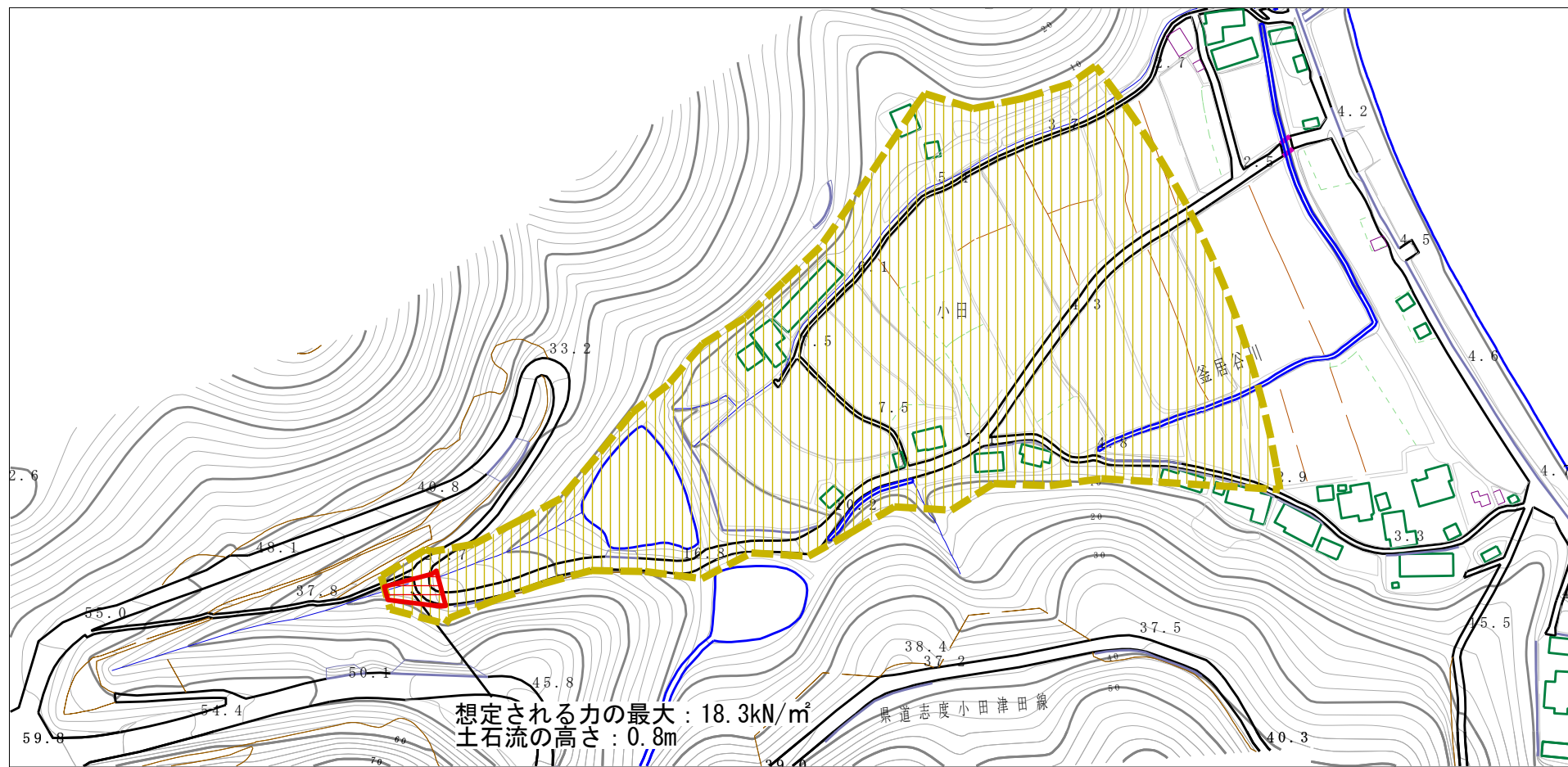
(1/25,000)

様式-1 (土)
土砂災害警戒区域・土砂災害特別警戒区域 位置図

自然現象の種類	土石流
溪流番号	11-072-I
溪流名	釜居谷川
所在地	さめき市小田

この地図は、国土地理院長の承認を得て、同院発行の数値地図200000（地図画像）及び数値地図25000（地図画像）を複製したものである。（承認番号 平23情複、第753号）

土砂災害警戒区域等の指定の公示に係る図書（その2）



0 1 ×100m

様式-2（土）

土砂災害警戒区域・土砂災害特別警戒区域図

土砂災害防止法施行令第二条の基準に該当する区域



自然現象の種類

土石流

溪流番号

11-072-I

土石流の高さが1mを超える場合、土石等の移動による力が50kN/m²を超える区域



告示番号

香川県告示第133号

溪流名

釜居谷川

土砂災害防止法施行令第三条の基準に該当する区域



縮尺
1:2,500

告示年月日

平成26年3月24日

所在地

さぬき市小田

それ以外の区域

