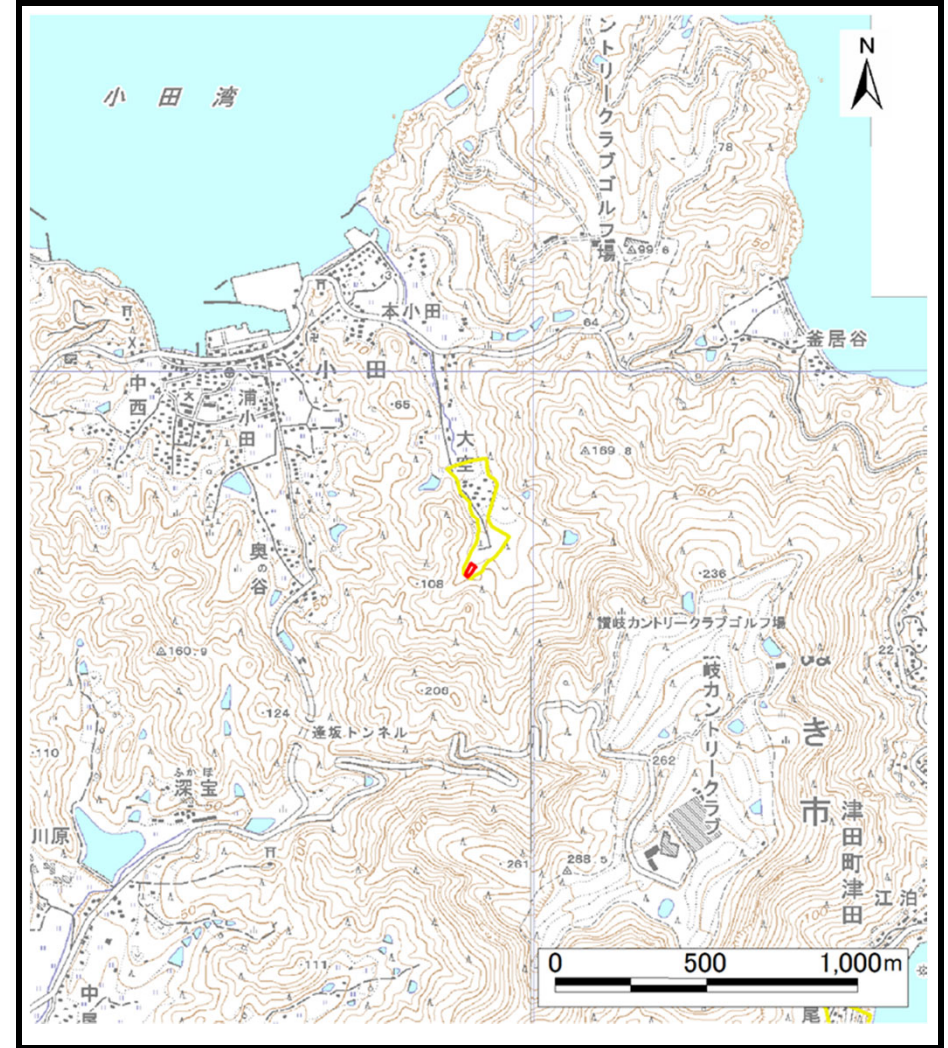


# 土砂災害警戒区域等の指定の公示に係る図書（その1）



(1/200,000)



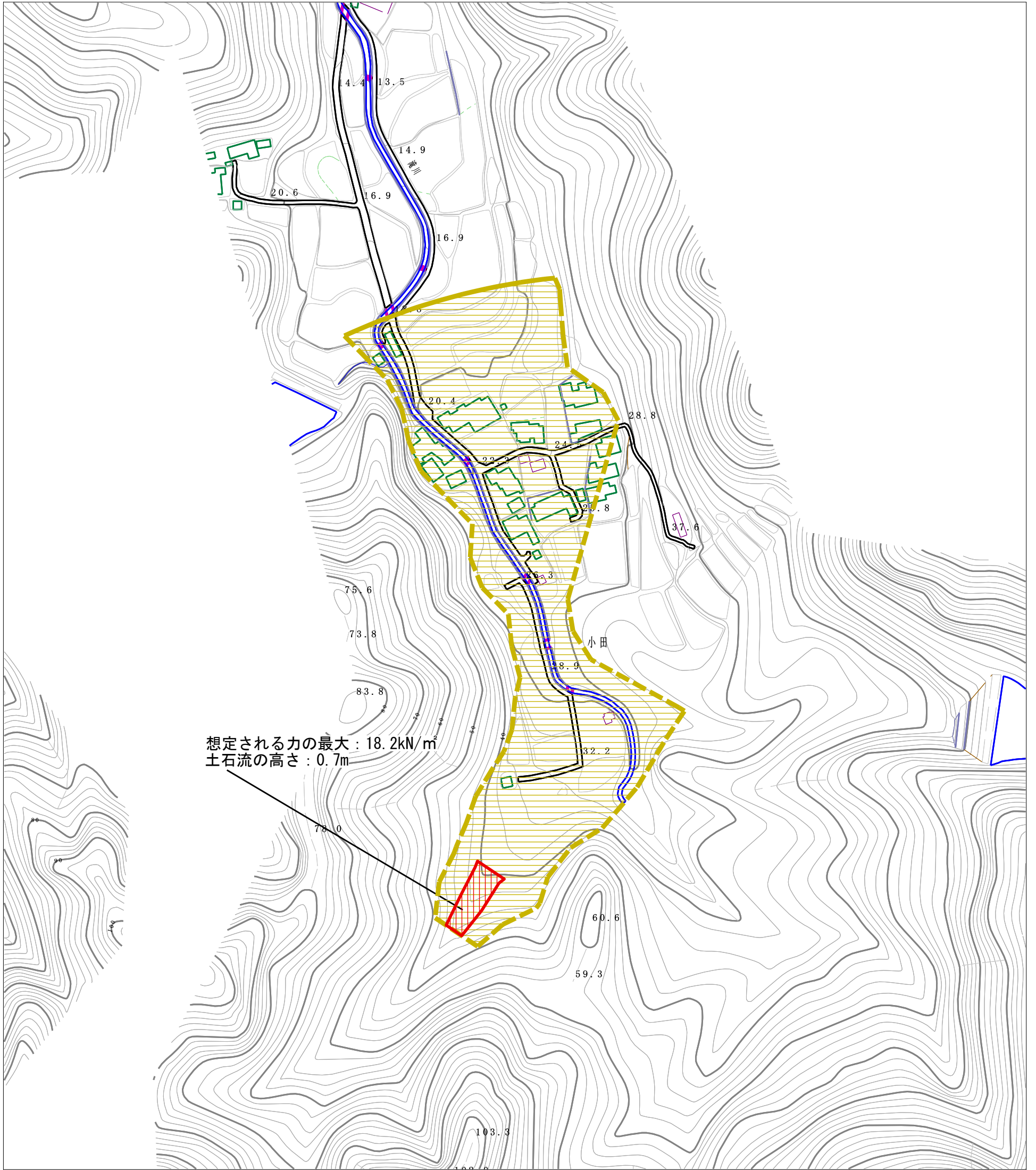
(1/25,000)





様式-1 (土)  
土砂災害警戒区域・土砂災害特別警戒区域 位置図

自然現象の種類	土石流
溪流番号	11-068- I
溪流名	滝川西滝川
所在地	さぬき市小田

この地図は、国土地理院長の承認を得て、同院発行の数値地図200000（地図画像）及び数値地図25000（地図画像）を複製したものである。（承認番号 平23情複、第753号）

土砂災害警戒区域等の指定の公示に係る図書（その2）



様式-2 (土) 土砂災害警戒区域・土砂災害特別警戒区域 区域図	土砂災害防止法施行令第二条の基準に該当する区域			自然現象 の種類 土石流	溪流番号	11-068-I
	土砂災害防止法施行令第三条の基準に該当する区域				告示番号 香川県告示第133号	溪流名
	土砂災害防止法施行令第三条の基準に該当する区域			告示年月日 平成26年3月24日		所在地
	それ以外の区域				縮尺 1:2,500	