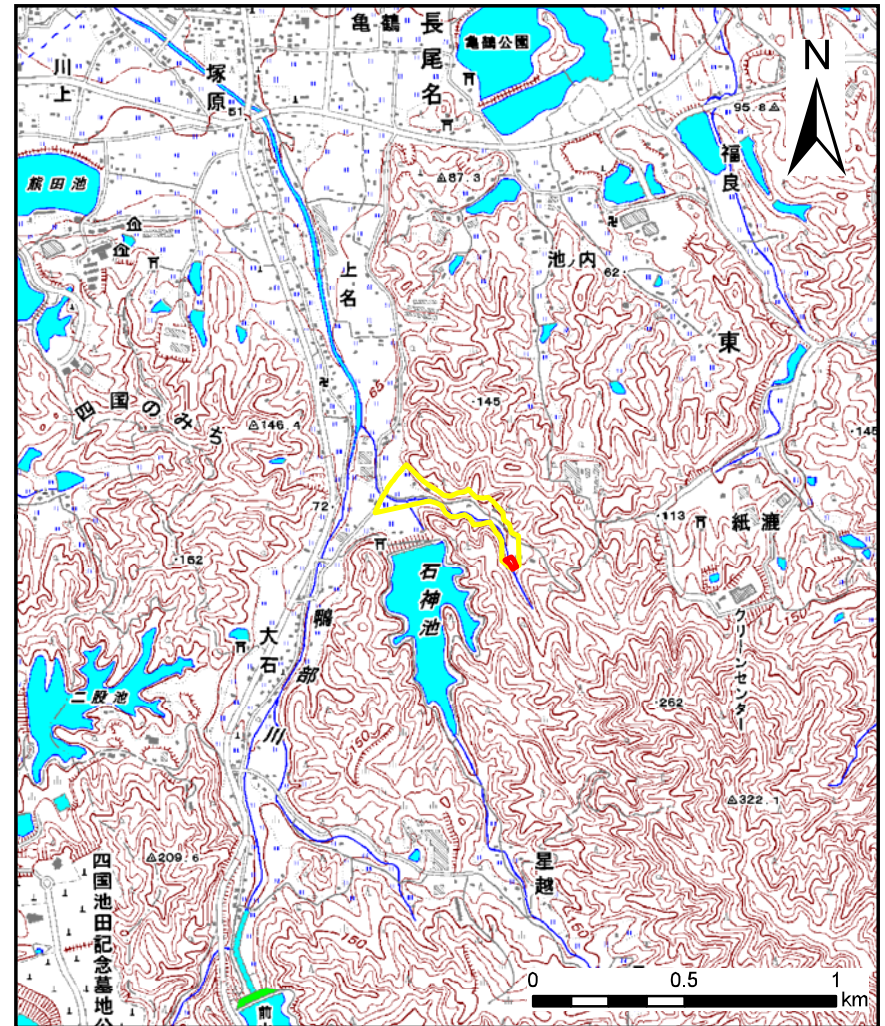
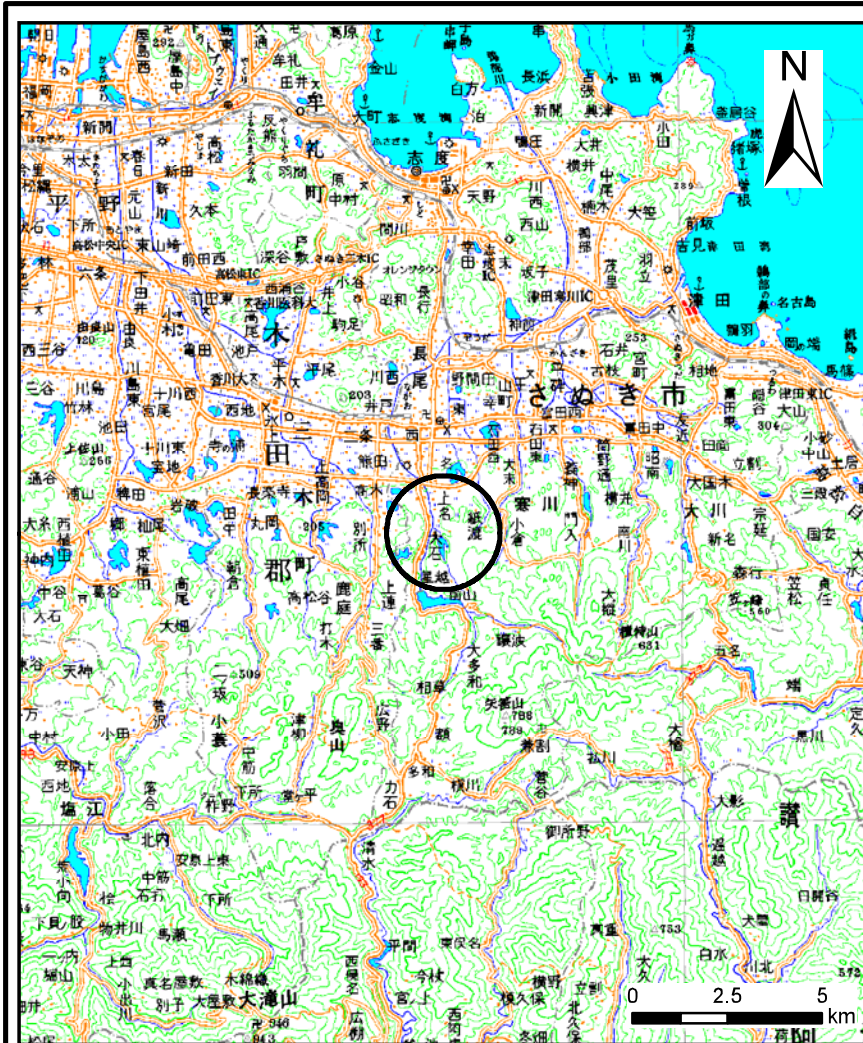


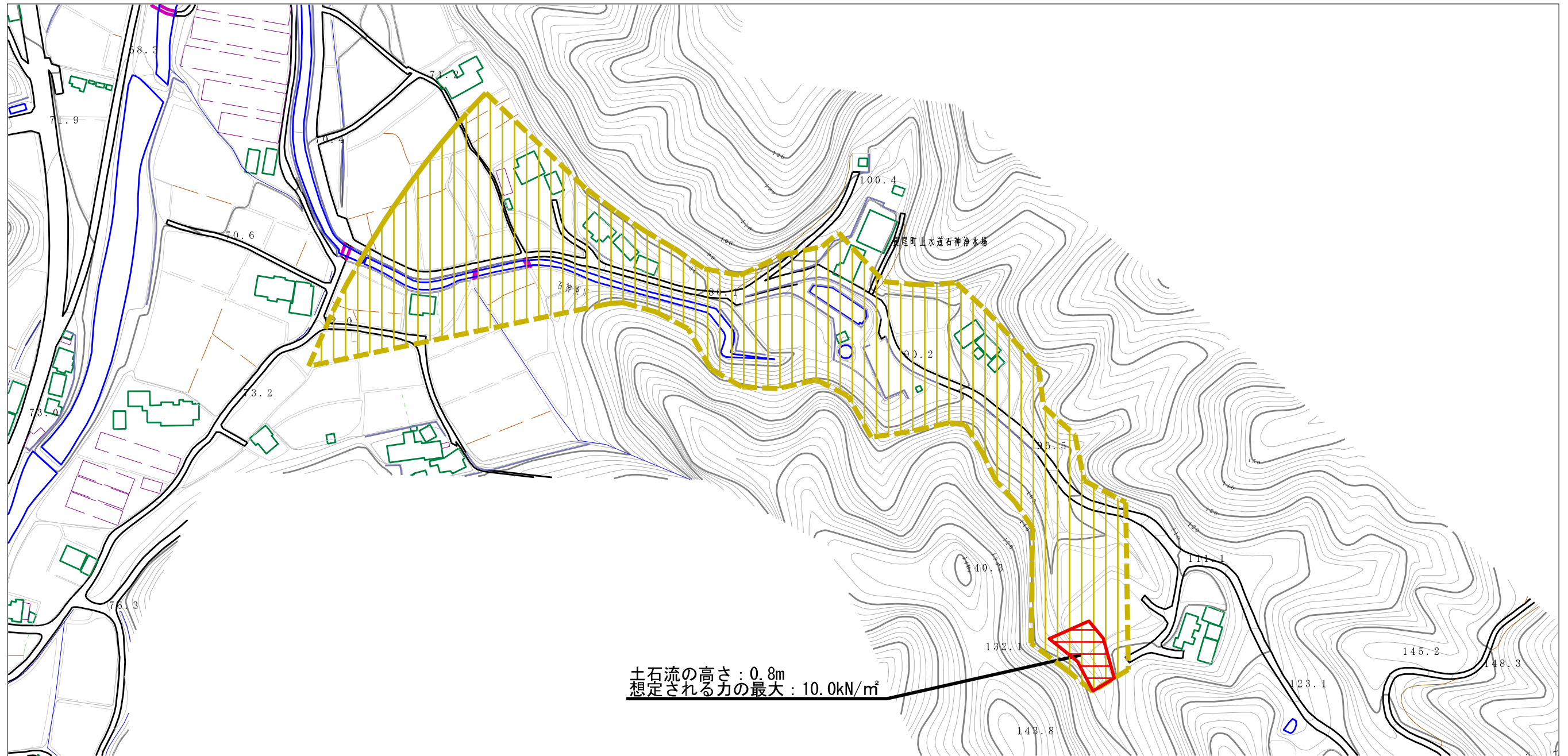
# 土砂災害警戒区域の指定の公示に係る図書(その1)



|                                       |         |          |
|---------------------------------------|---------|----------|
| 様式-1(土)<br>土砂災害警戒区域・土砂災害特別警戒区域<br>位置図 | 自然現象の種類 | 土石流      |
|                                       | 溪流番号    | 13-023-I |
|                                       | 溪流名     | 石神東川①    |
|                                       | 所在地     | さぬき市長尾西  |

この地図は、国土地理院長の承認を得て、同院発行の数値地図20000(地図画像)及び数値地図25000(地図画像)を複製したものである。(承認番号 平25情複、第898号)

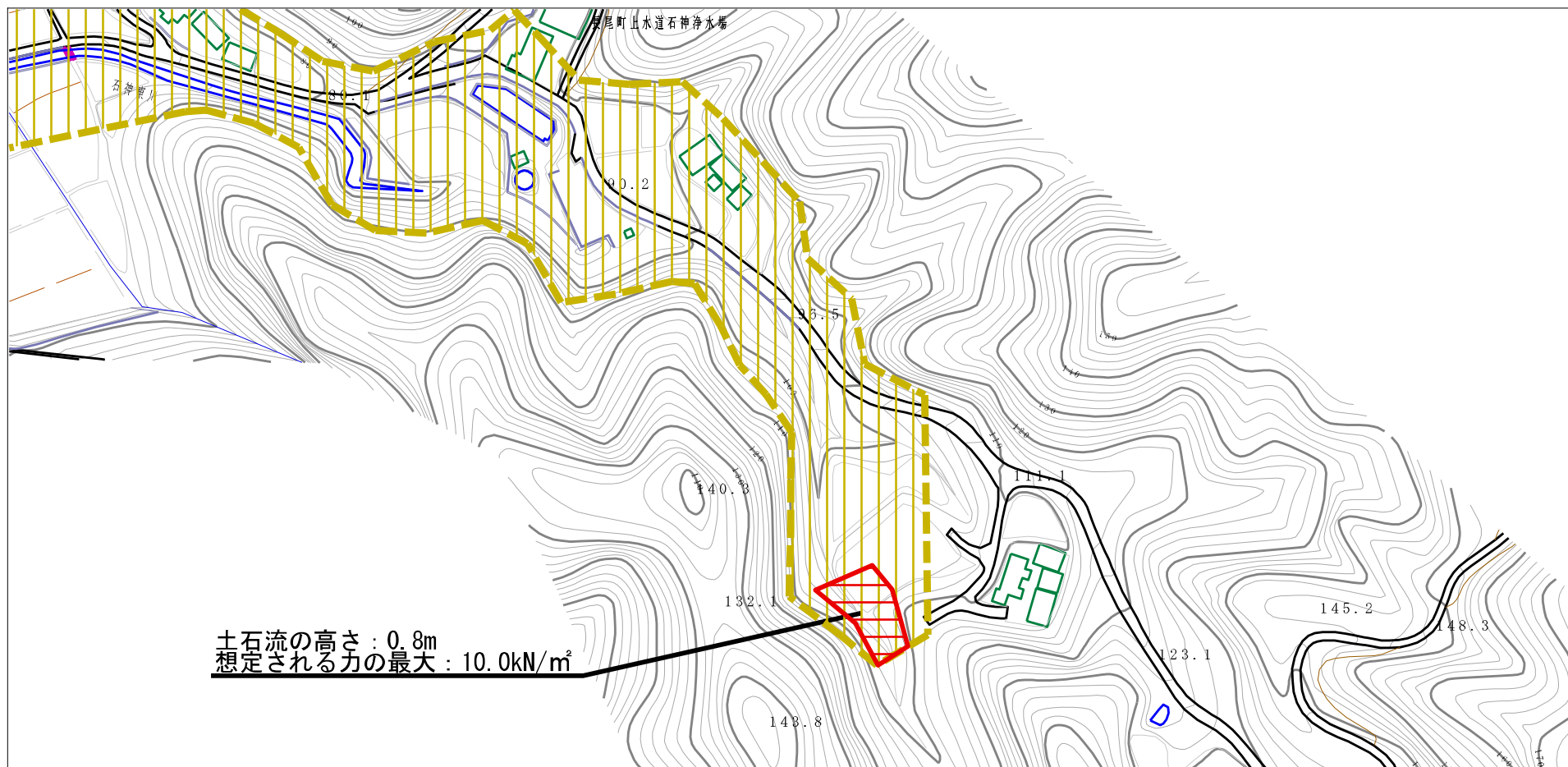
土石災害警戒区域等の指定の公示に係る図書（その2）



0 1 × 100m

|                                       |                         |  |                    |             |           |         |          |
|---------------------------------------|-------------------------|--|--------------------|-------------|-----------|---------|----------|
| 様式-2（土）<br>土石災害警戒区域・土石災害特別警戒区域<br>区域図 | 土石災害防止法施行令第2条の基準に該当する区域 |  | N<br>縮尺<br>1:2,500 | 自然現象<br>の種類 | 土石流       | 溪流番号    | 13-023-I |
|                                       | 土石災害防止法施行令第3条の基準に該当する区域 |  |                    | 告示番号        | 香川県告示第91号 | 溪流名     | 石神東川①    |
|                                       | それ以外の区域                 |  | 告示年月日              | 平成27年3月20日  | 所在地       | さぬき市長尾西 |          |

# 土砂災害警戒区域等の指定の公示に係る図書（その2）



0 100m

様式-2 (土)

土砂災害警戒区域・土砂災害特別警戒区域  
 区域図

土砂災害防止法施行令第二条の基準に該当する区域

土砂災害防止  
 法施行令第三  
 条の基準に該  
 当する区域

土石流の高さが1mを超える場合、土石等の  
 移動による力が50kN/mを超える区域

土石流の高さが1mを超える場合、土石等の  
 移動による力が50kN/m以下の区域

それ以外の区域



縮尺  
 1:2,500

自然現象  
 の種類

告示番号

告示年月日

土石流

香川県告示第91号

平成27年3月20日

溪流番号

溪流名

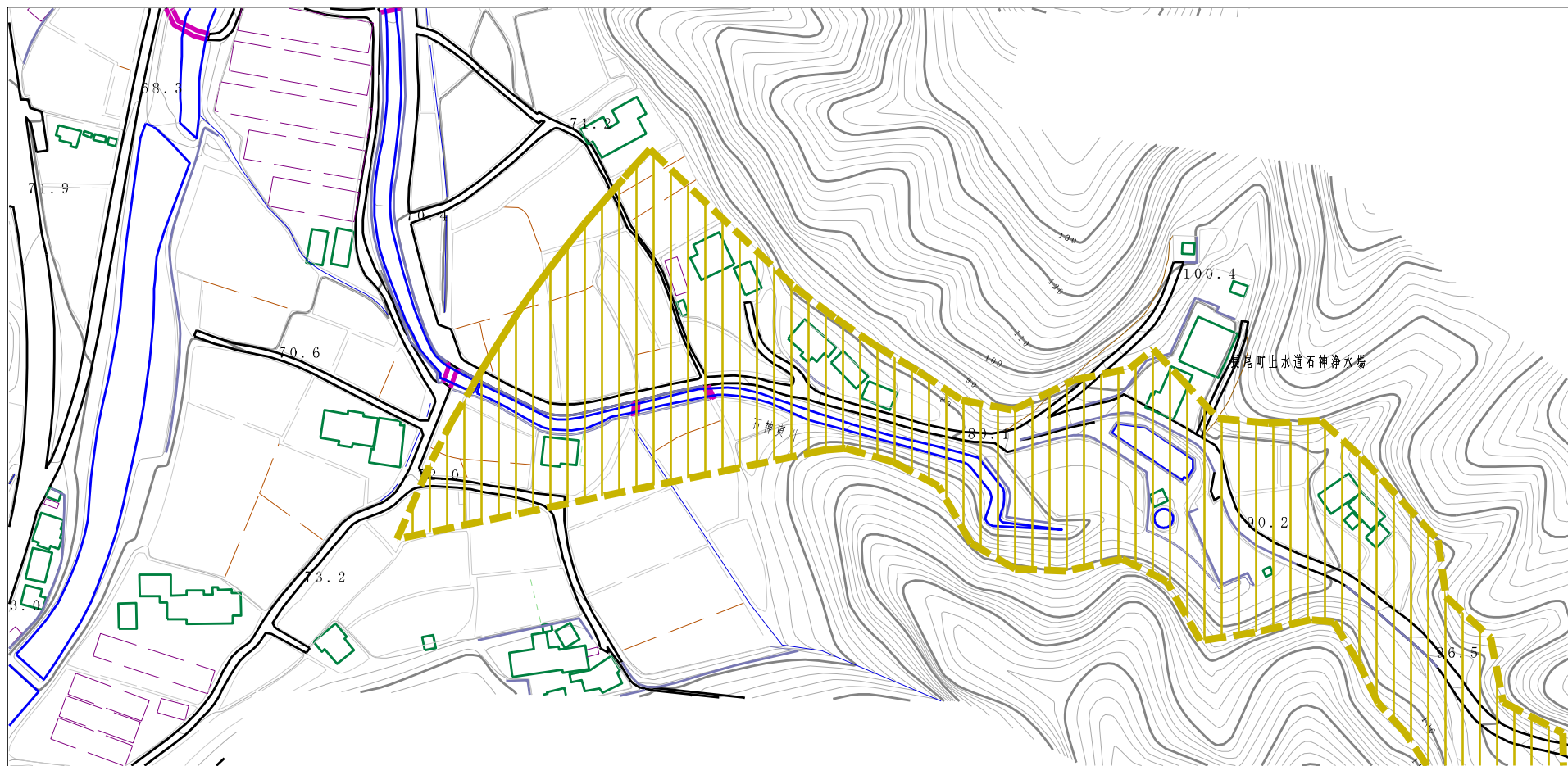
所在地

13-023- I

石神東川①

さぬき市長尾西

# 土砂災害警戒区域等の指定の公示に係る図書（その2）



0 1 ×100m

様式-2（土）

土砂災害警戒区域・土砂災害特別警戒区域  
区域図

土砂災害防止法施行令第二条の基準に該当する区域



縮尺  
1:2,500

自然現象  
の種類

土石流

溪流番号

13-023- I

告示番号

香川県告示第91号

溪流名

石神東川①

告示年月日

平成27年3月20日

所在地

さぬき市長尾西

土砂災害防止  
法施行令第三  
条の基準に該  
当する区域

土石流の高さが1mを超える場合、土石等の  
移動による力が50kN/mを超える区域



土石流の高さが1mを超える場合、土石等の  
移動による力が50kN/m以下の区域



それ以外の区域

