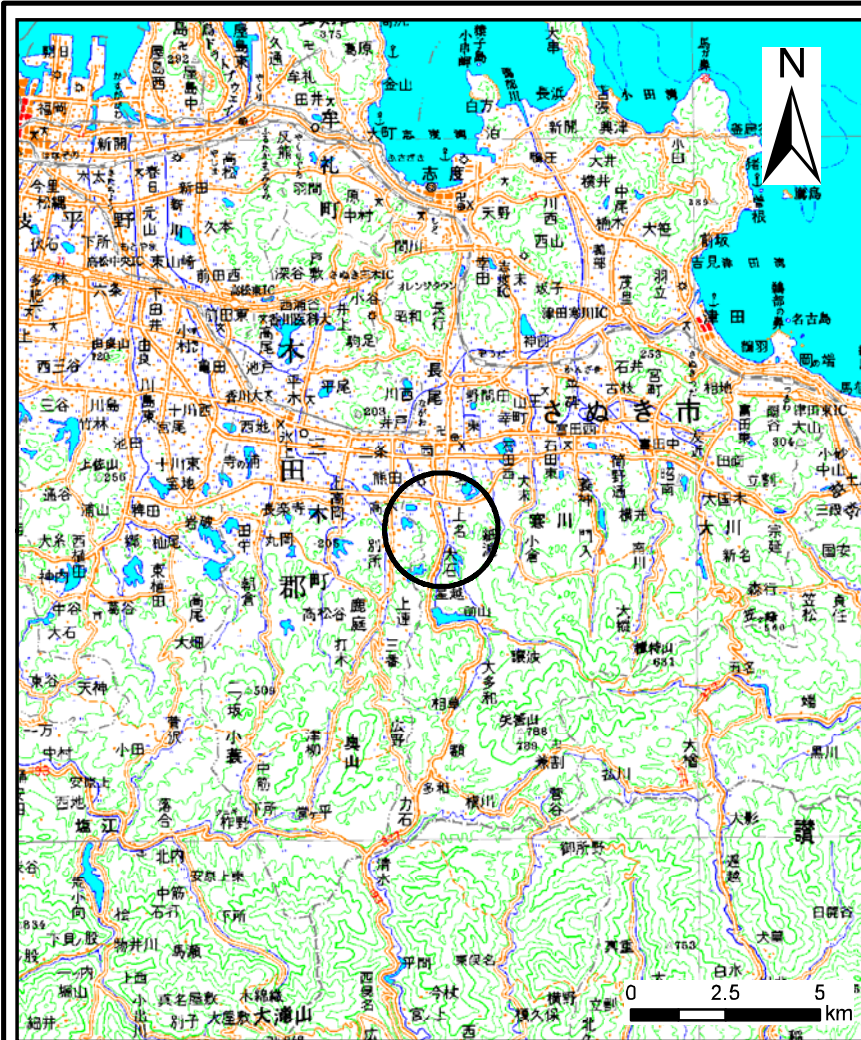
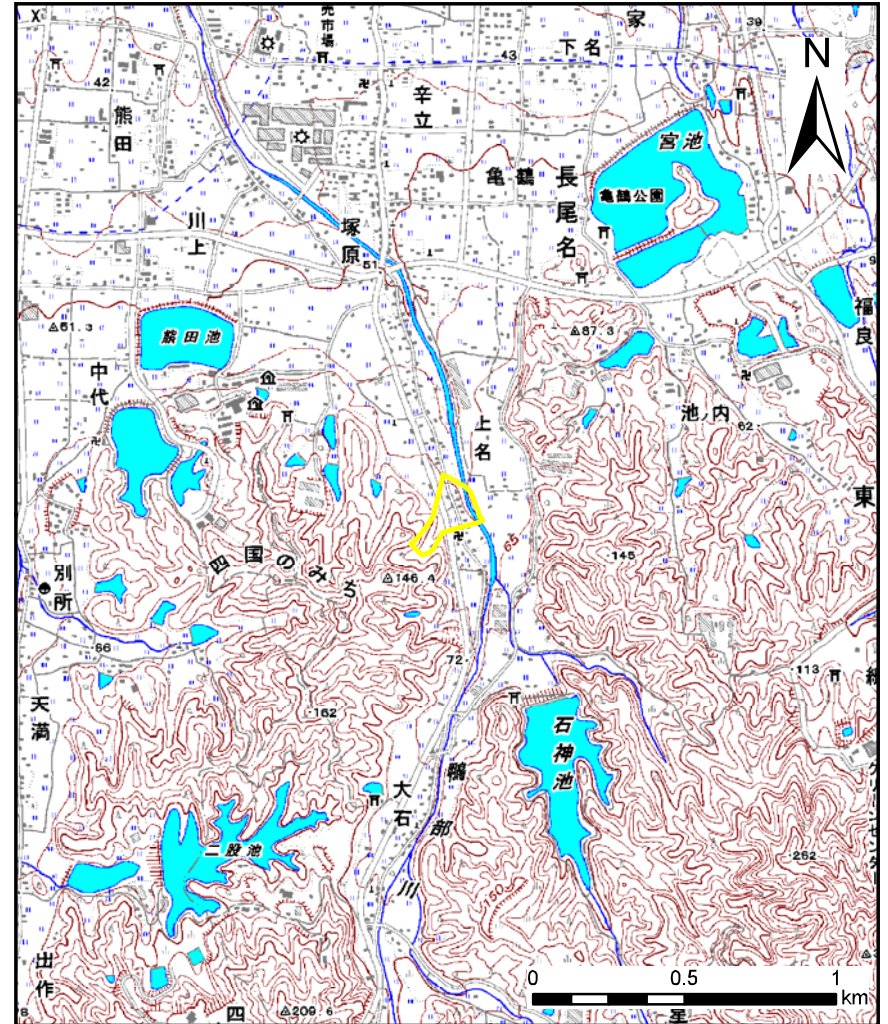


# 土砂災害警戒区域の指定の公示に係る図書(その1)



(1/200,000)

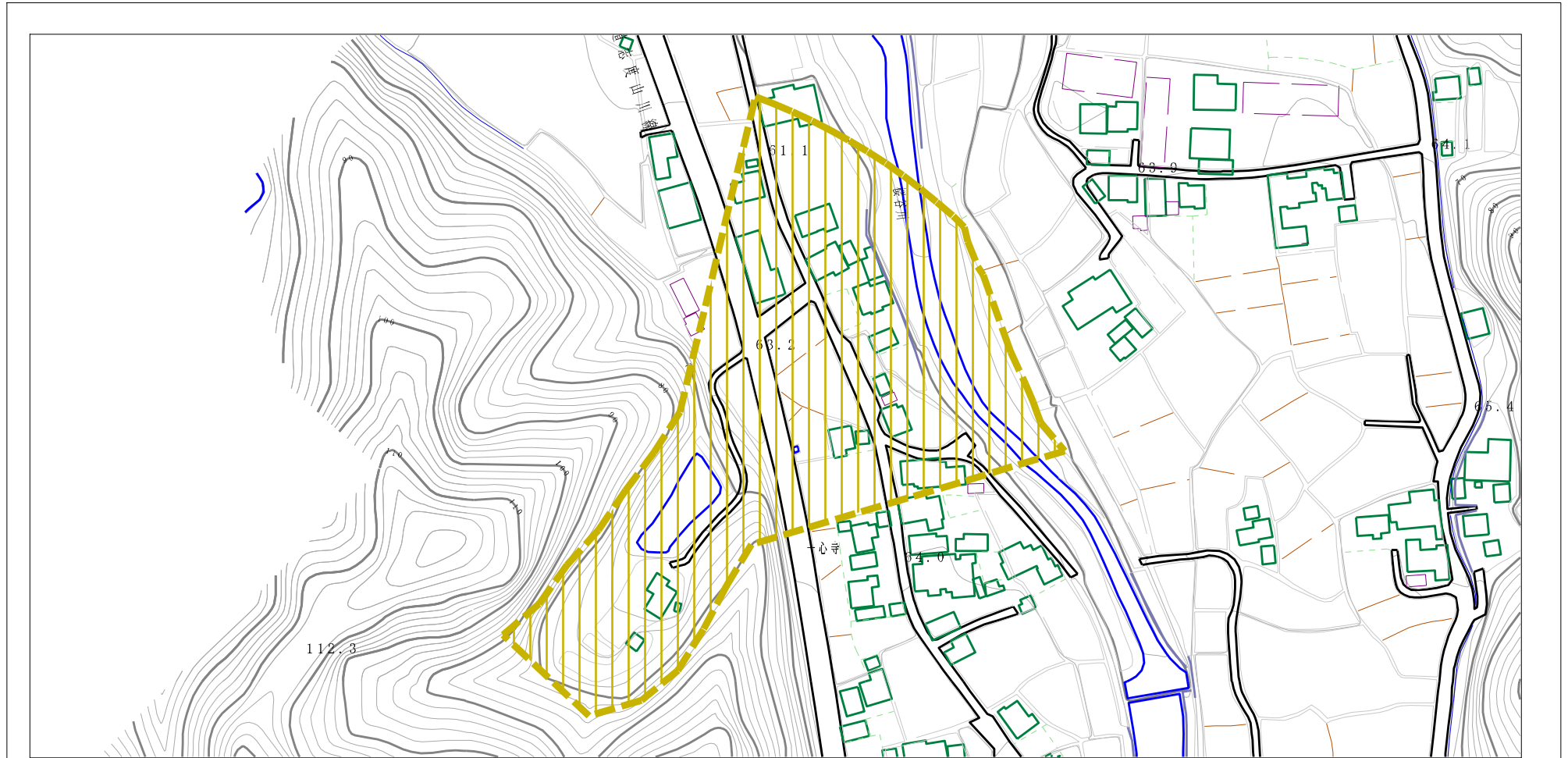


(1/25,000)

様式-1(土) 土砂災害警戒区域 位置図	自然現象の種類	土石流
	溪流番号	13-009-I
	溪流名	塚原川
	所在地	さぬき市長尾西

この地図は、国土地理院長の承認を得て、同院発行の数値地図20000(地図画像)及び数値地図25000(地図画像)を複製したものである。(承認番号 平25情複、第898号)

# 土砂災害警戒区域の指定の公示に係る図書（その2）



様式-2 (土)  
土砂災害警戒区域 区域図

土砂災害防止法施行令第二条の基準に該当する区域



N  
縮尺  
1:2,500

自然現象の種類	土石流	溪流番号	13-009-I
告示番号	香川県告示第91号	溪流名	塚原川
告示年月日	平成27年3月20日	所在地	さぬき市長尾西