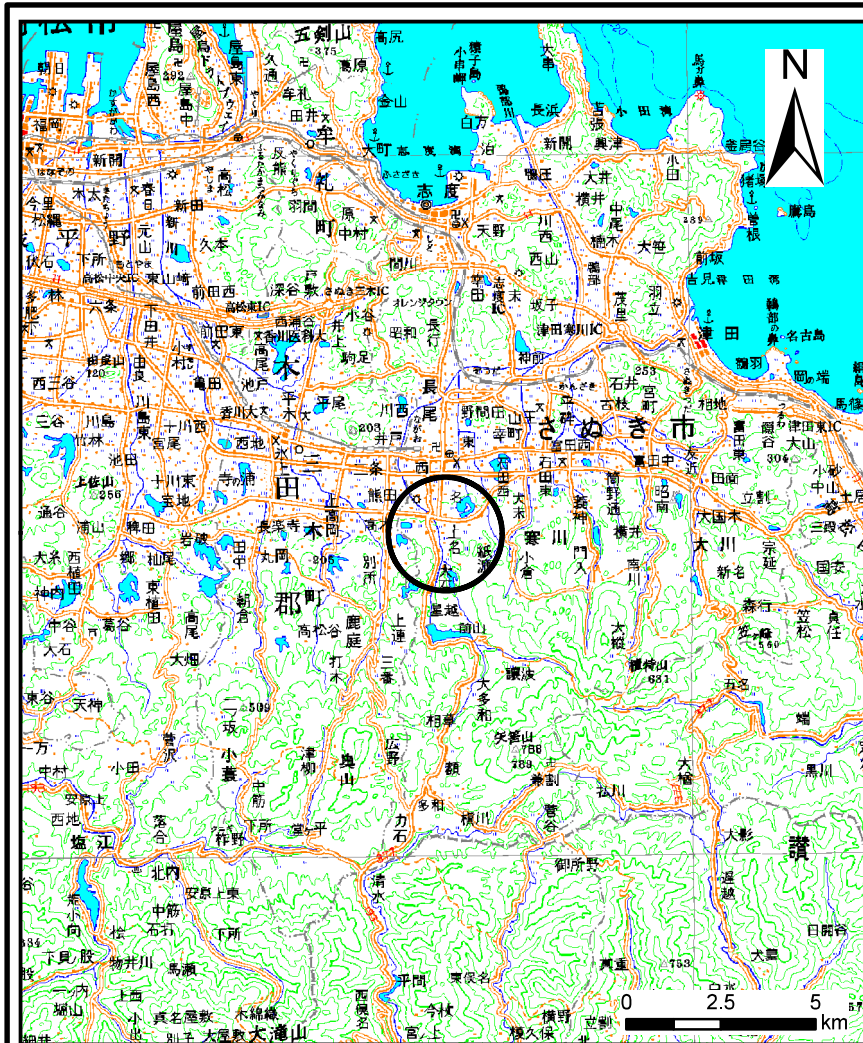
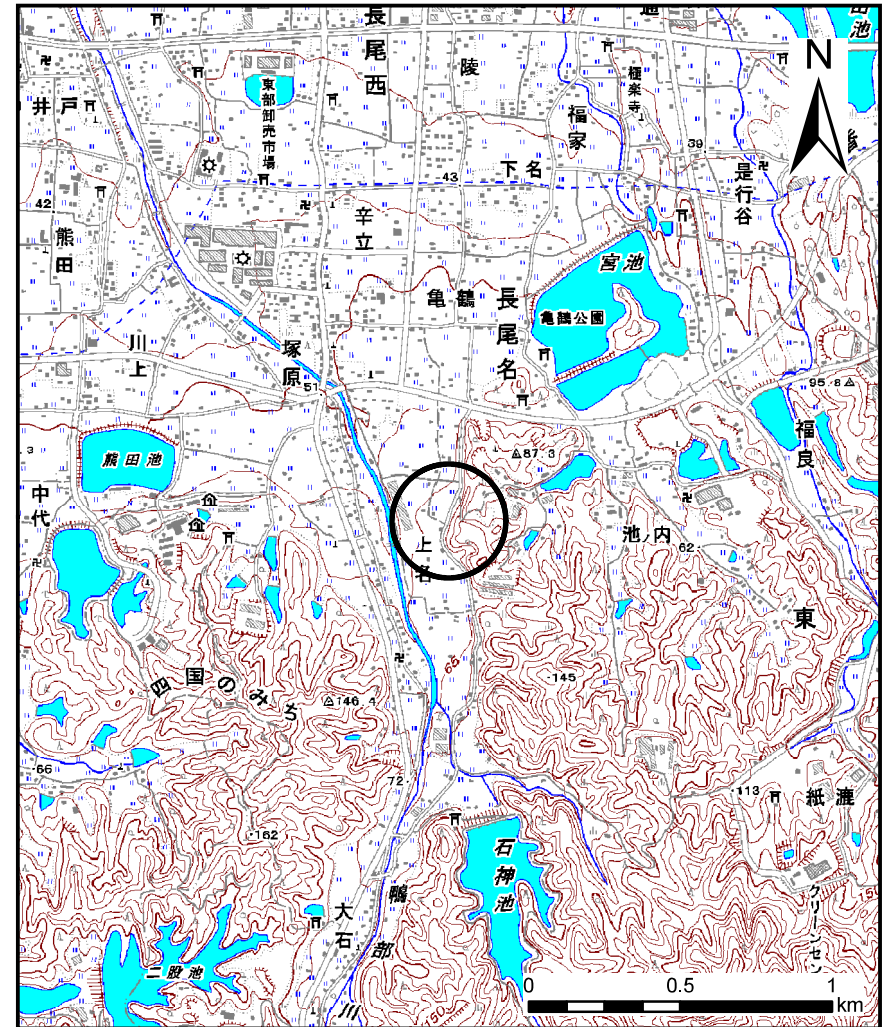


土砂災害警戒区域等の指定の公示に係る図書(その1)



(1/200,000)

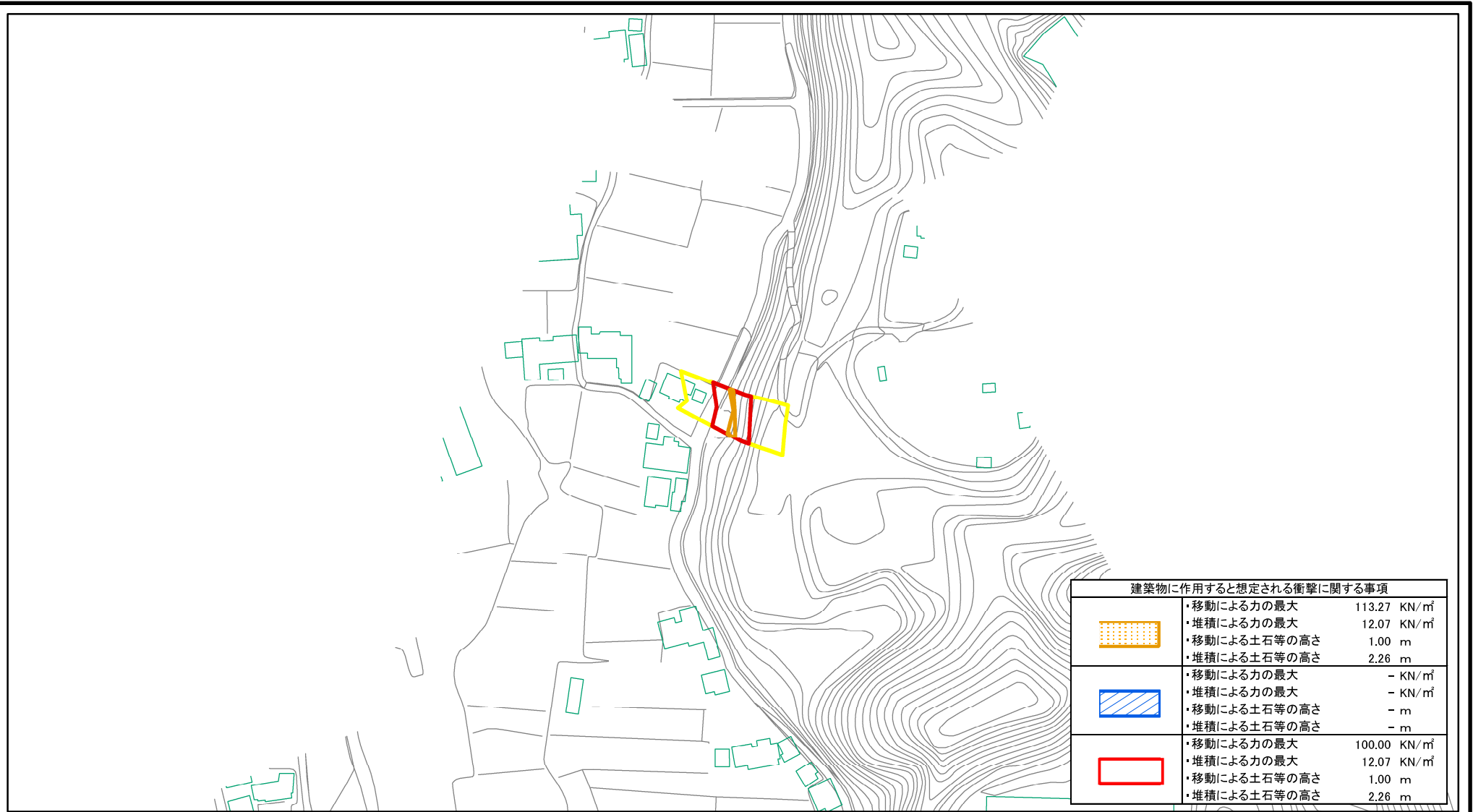


(1/25,000)

様式-1(急) 土砂災害警戒区域・土砂災害特別警戒区域 位置図	自然現象の種類	急傾斜地の崩壊
	箇所番号	I-36
	箇所名	寺谷_1
	所在地	さぬき市長尾名

この地図は、国土地理院長の承認を得て、同院発行の数値地図200000(地図画像)及び数値地図25000(地図画像)を複製したものである。(承認番号 平25情複、第898号)

土砂災害警戒区域等の指定の公示に係る図書(その2)



建築物に作用すると想定される衝撃に関する事項		
	<ul style="list-style-type: none"> ・移動による力の最大 113.27 KN/m² ・堆積による力の最大 12.07 KN/m² ・移動による土石等の高さ 1.00 m ・堆積による土石等の高さ 2.26 m 	
	<ul style="list-style-type: none"> ・移動による力の最大 - KN/m² ・堆積による力の最大 - KN/m² ・移動による土石等の高さ - m ・堆積による土石等の高さ - m 	
	<ul style="list-style-type: none"> ・移動による力の最大 100.00 KN/m² ・堆積による力の最大 12.07 KN/m² ・移動による土石等の高さ 1.00 m ・堆積による土石等の高さ 2.26 m 	



様式-2(急) 土砂災害警戒区域・土砂災害特別警戒区域 区域図	土砂災害防止法施行令第二条の基準に該当する区域		N 縮尺 1:2,500	自然現象の種類	急傾斜地の崩壊	箇所番号	I-36
	土砂災害防止法施行令第三条の基準に該当する区域			告示番号	香川県告示第91号	箇所名	寺谷_1
	それ以外の区域			告示年月日	平成27年3月20日	所在地	さぬき市長尾名