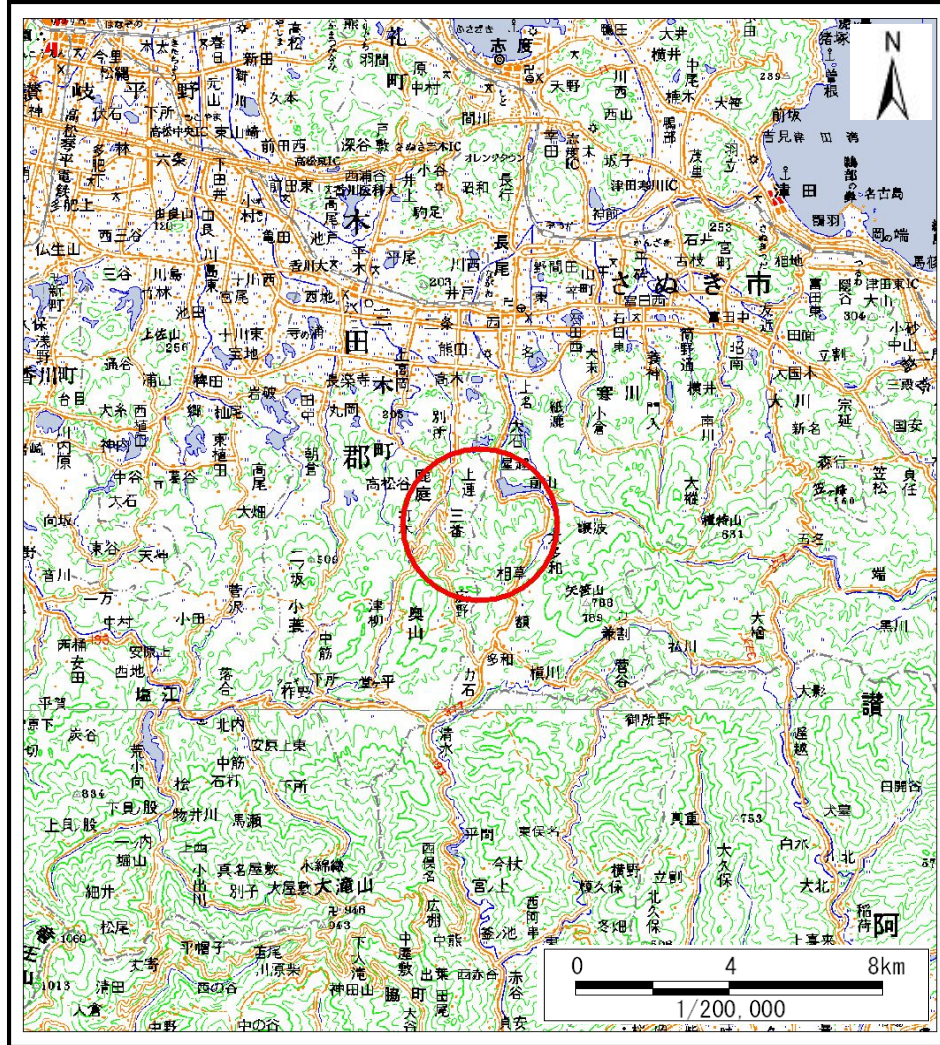
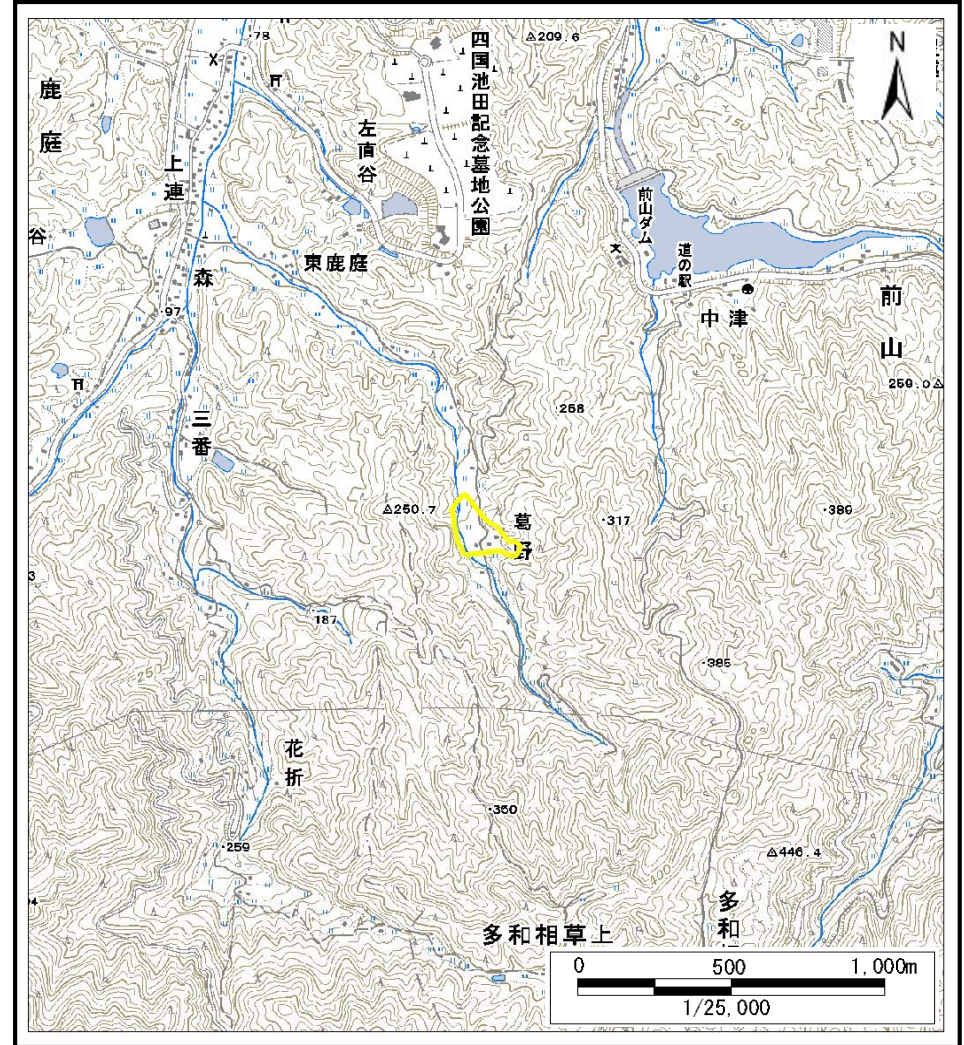


土砂災害警戒区域等の指定の公示に係る図書（その1）



(1/200,000)



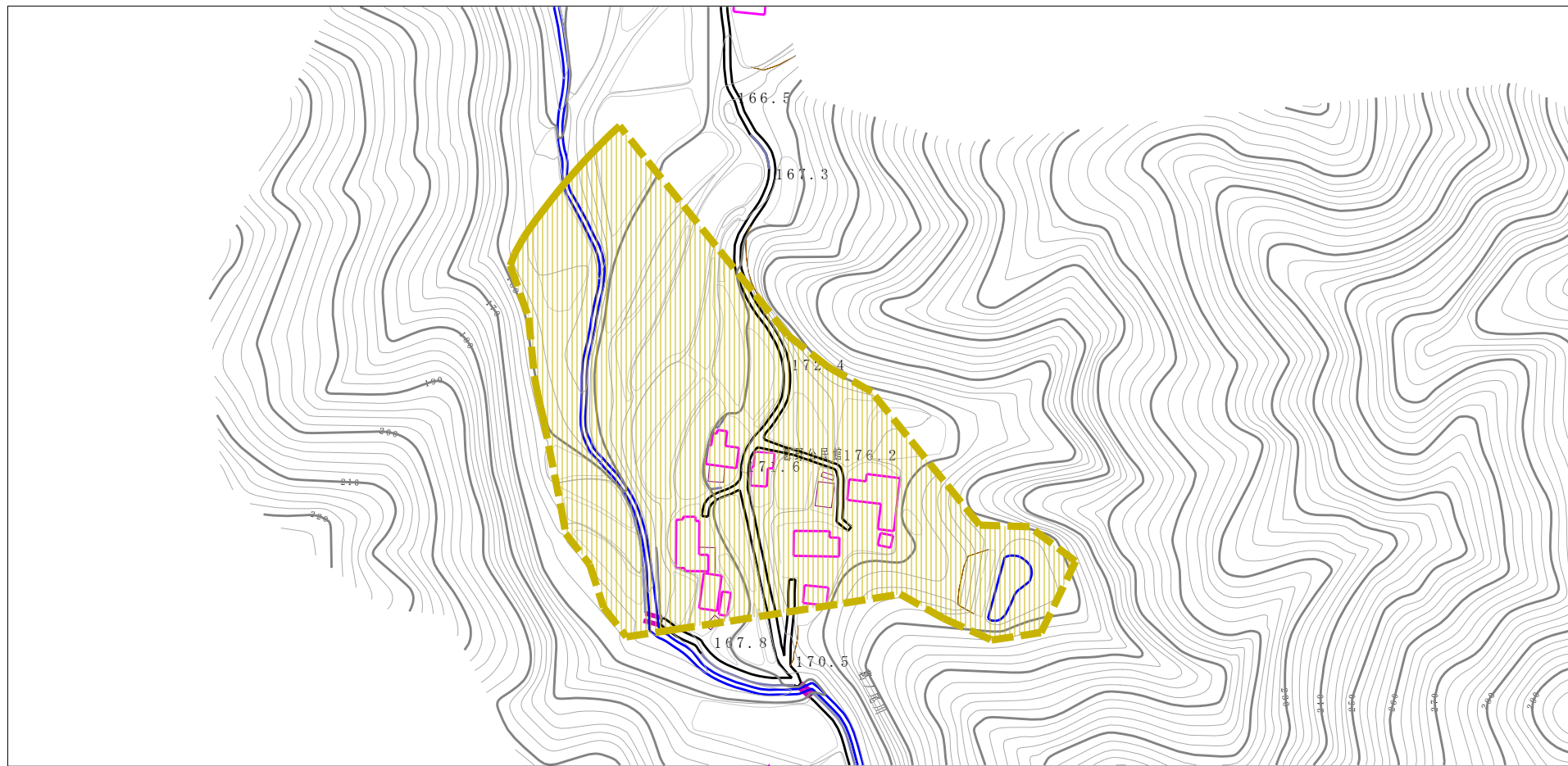
(1/25,000)

様式-1 (土)
土砂災害警戒区域・土砂災害特別警戒区域 位置図

自然現象の種類	土石流
溪流番号	13-43-I
溪流名	砂古田上川①
所在地	さぬき市前山

この地図は、国土地理院長の承認を得て、同院発行の20万分の1・2万5千分の1の地形図を複製したものである。（承認番号 平19四複、第88号）

土砂災害警戒区域等の指定の公示に係る図書（その2）



様式-2(土)

土砂災害警戒区域・土砂災害特別警戒区域
区域図

土砂災害防止法施行令第二条の基準に該当する区域



自然現象
の種類

土石流

溪流番号

13-43-I

土砂災害防止
法施行令第三
条の基準に該
当する区域



縮尺
1:2,500

告示番号

平成20年7月25日

溪流番号

砂古田上川①

その他の区域



告示年月日

香川県告示第335号

所在地

さぬき市前山