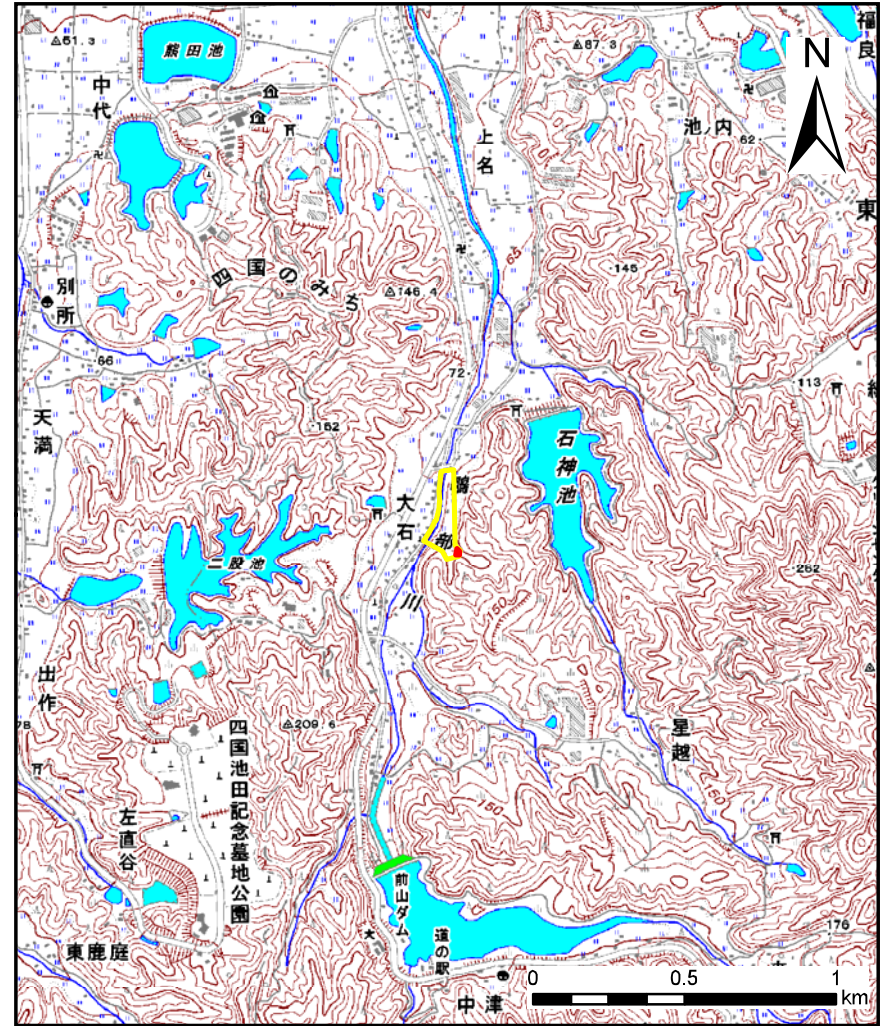
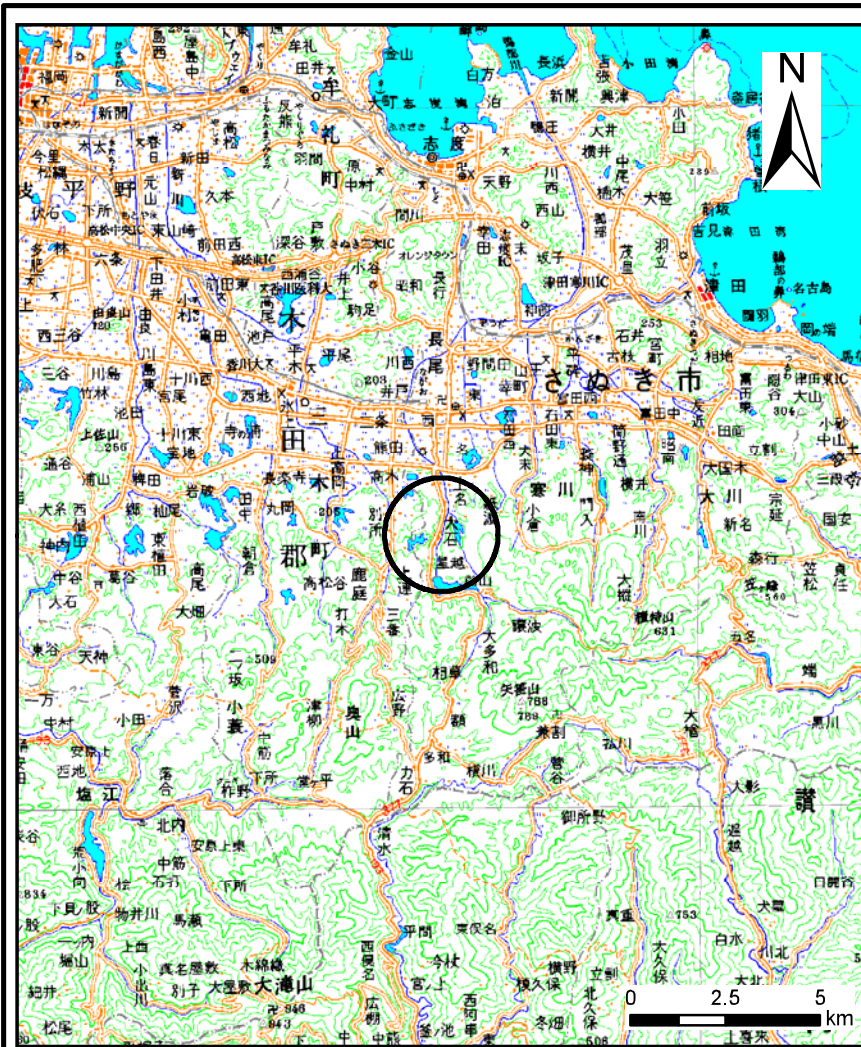


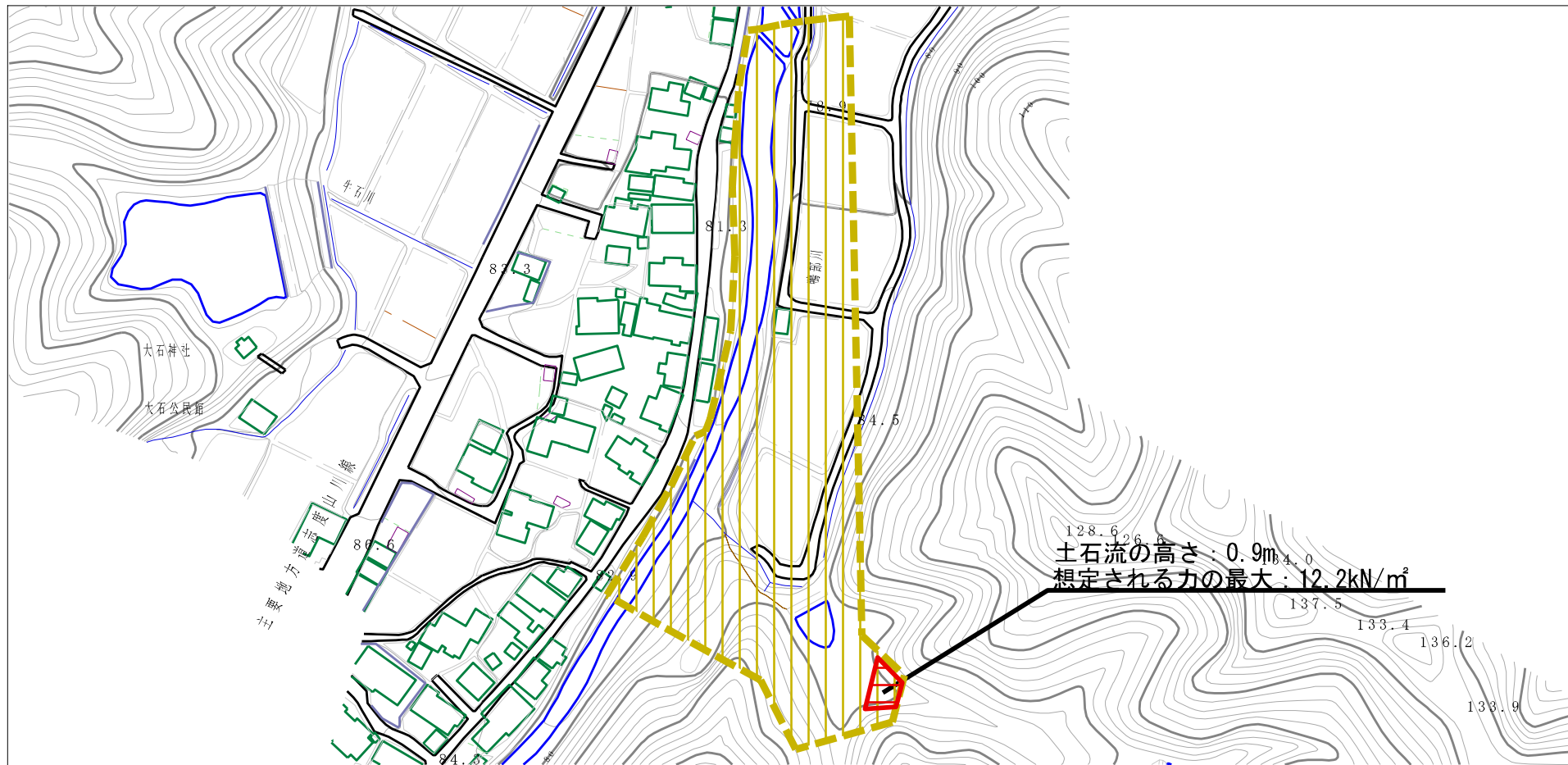
土砂災害警戒区域の指定の公示に係る図書(その1)



様式-1(土) 土砂災害警戒区域・土砂災害特別警戒区域 位置図	自然現象の種類	土石流
	溪流番号	13-019-II
	溪流名	山田川②
	所在地	さぬき市前山

この地図は、国土地理院長の承認を得て、同院発行の数値地図20000(地図画像)及び数値地図25000(地図画像)を複製したものである。(承認番号 平25情複、第898号)

土砂災害警戒区域等の指定の公示に係る図書（その2）



土石流の高さ：0.9m
 想定される力の最大：12.2kN/m²

様式-2 (土) 土砂災害警戒区域・土砂災害特別警戒区域 区域図	土砂災害防止法施行令第二条の基準に該当する区域		N 縮尺 1:2,500	自然現象の種類	土石流	溪流番号	13-019-II
	土砂災害防止法施行令第三条の基準に該当する区域			告示番号	香川県告示第91号	溪流名	山田川②
	土砂災害防止法施行令第三条の基準に該当する区域			告示年月日	平成27年3月20日	所在地	さぬき市前山
	それ以外の区域						