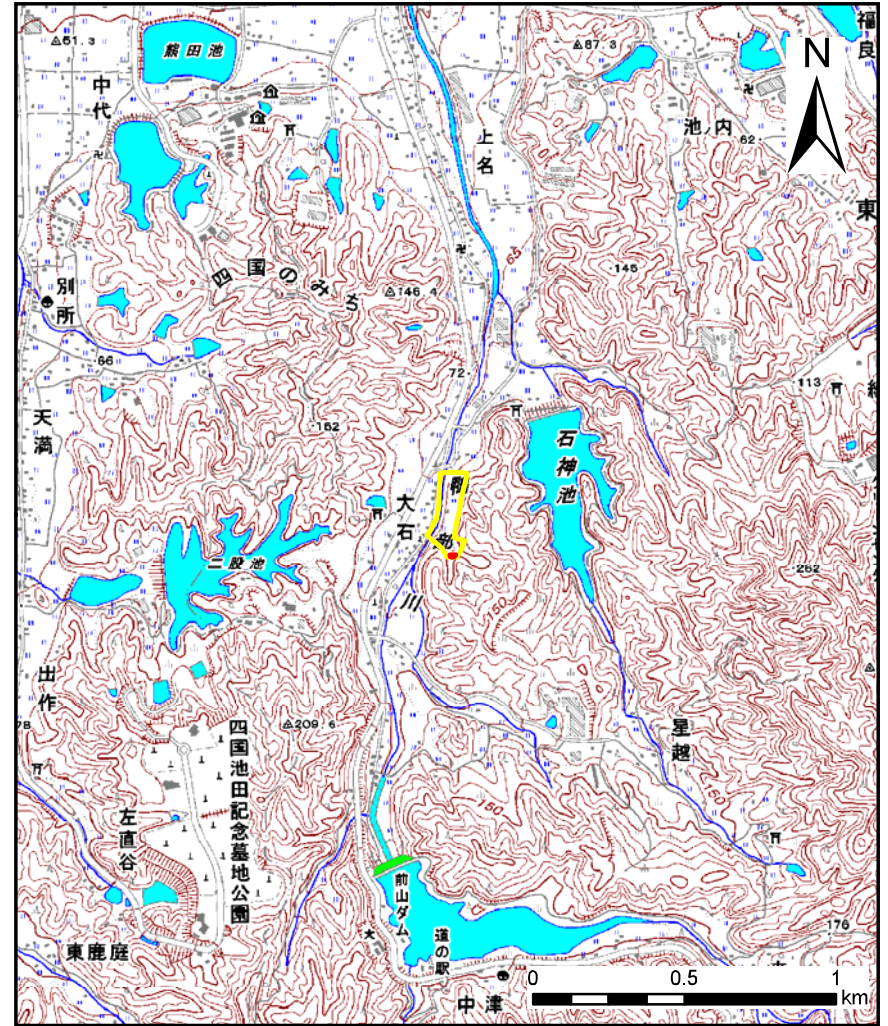
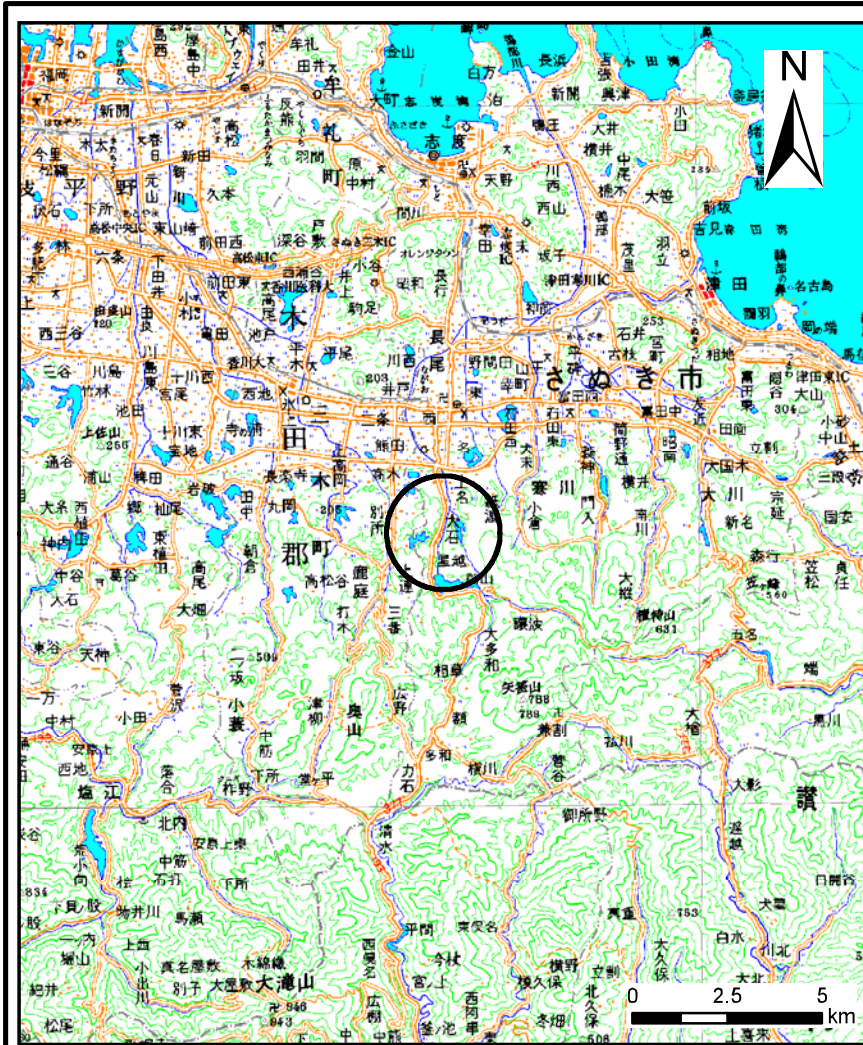


土砂災害警戒区域の指定の公示に係る図書(その1)

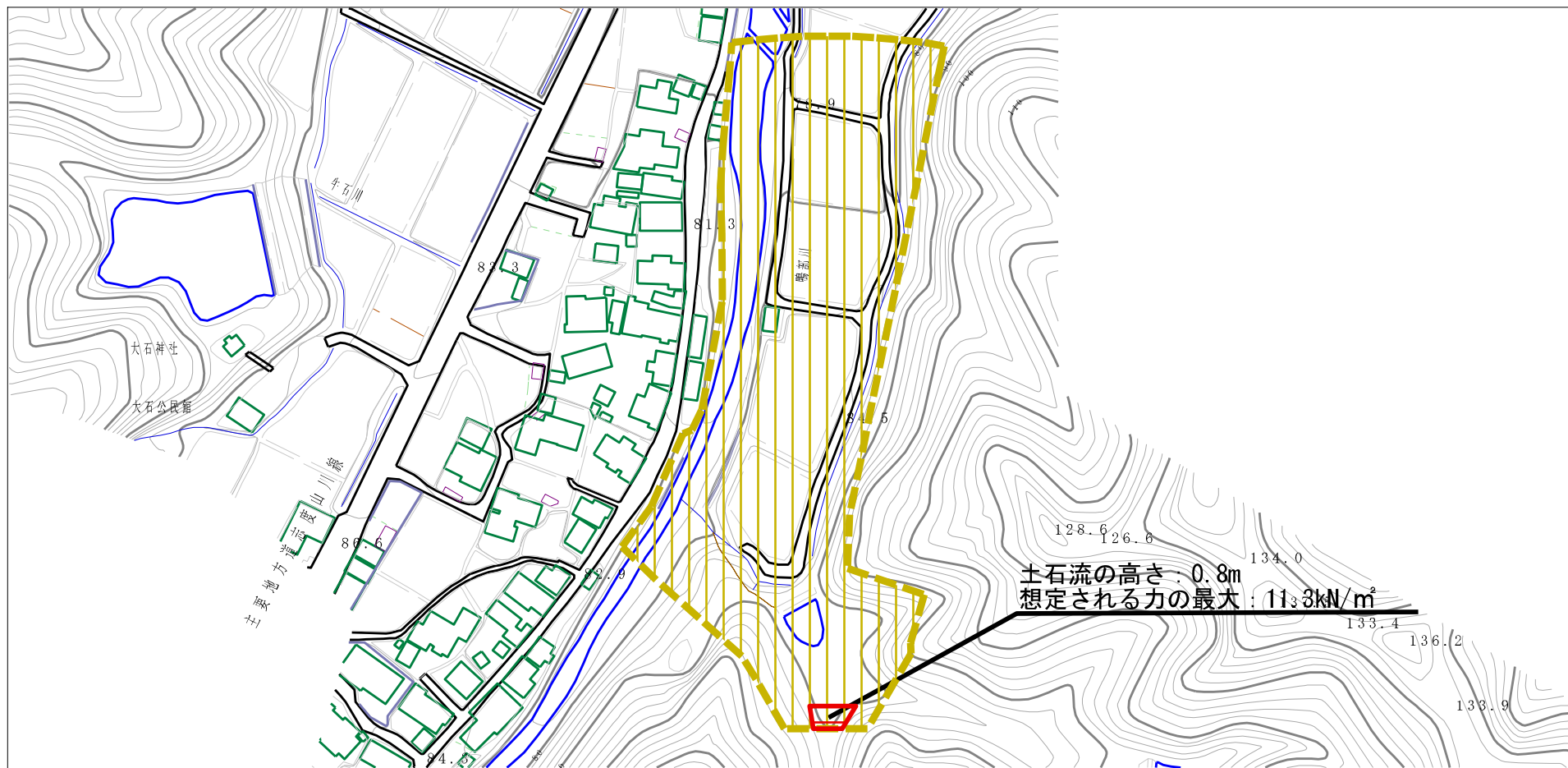


様式-1(土)
土砂災害警戒区域・土砂災害特別警戒区域
位置図

自然現象の種類	土石流
溪流番号	13-018-II
溪流名	山田川①
所在地	さぬき市前山

この地図は、国土地理院長の承認を得て、同院発行の数値地図200000(地図画像)及び数値地図25000(地図画像)を複製したものである。(承認番号 平25情複、第898号)

土砂災害警戒区域等の指定の公示に係る図書（その2）



土石流の高さ: 0.8m
 想定される力の最大: 113.3kN/m²



様式-2 (土) 土砂災害警戒区域・土砂災害特別警戒区域図	土砂災害防止法施行令第二条の基準に該当する区域		自然現象の種類 土石流	告示番号 香川県告示第91号	溪流番号 13-018-II	
	土砂災害防止法施行令第三条の基準に該当する区域					告示年月日 平成27年3月20日
	それ以外の区域					
縮尺 1:2,500			所在地 さぬき市前山			