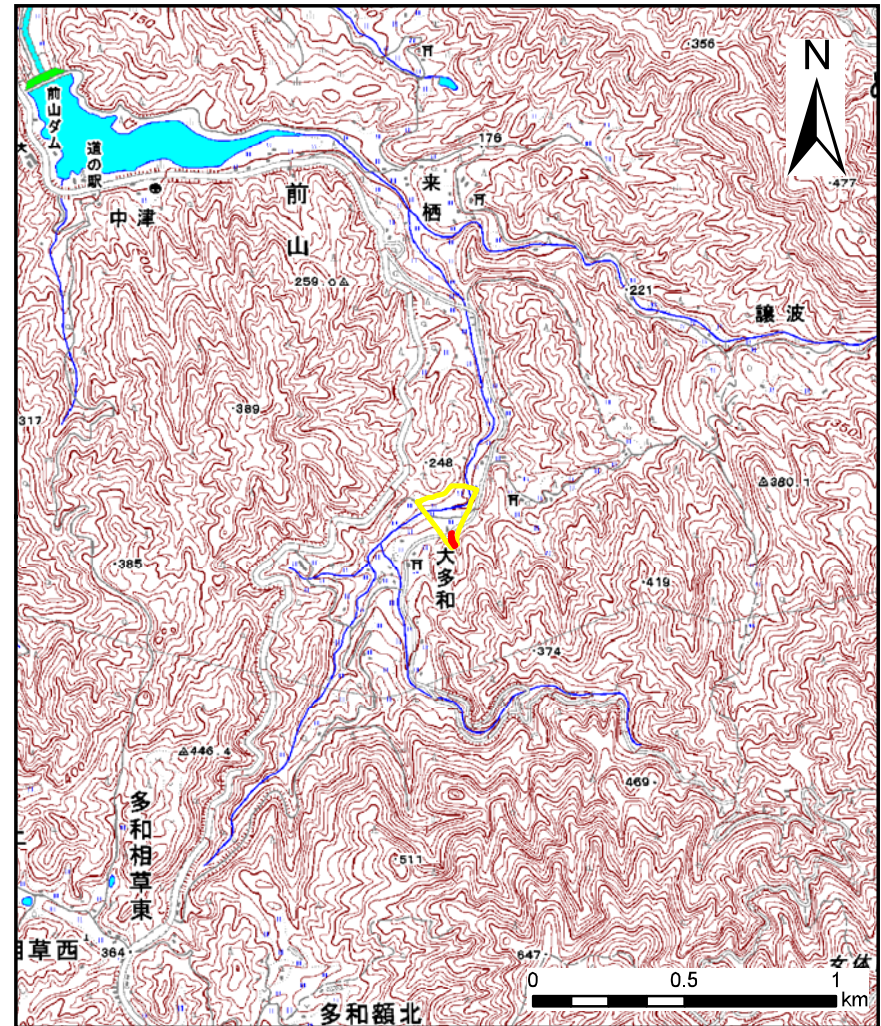
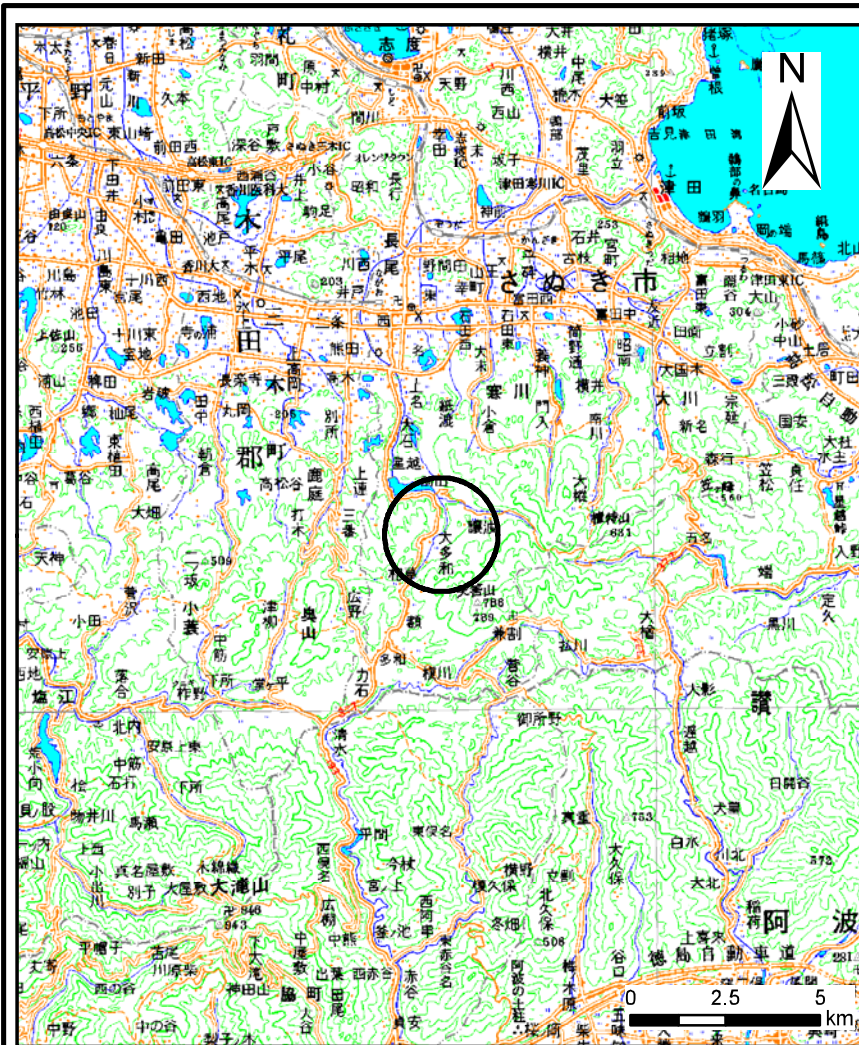


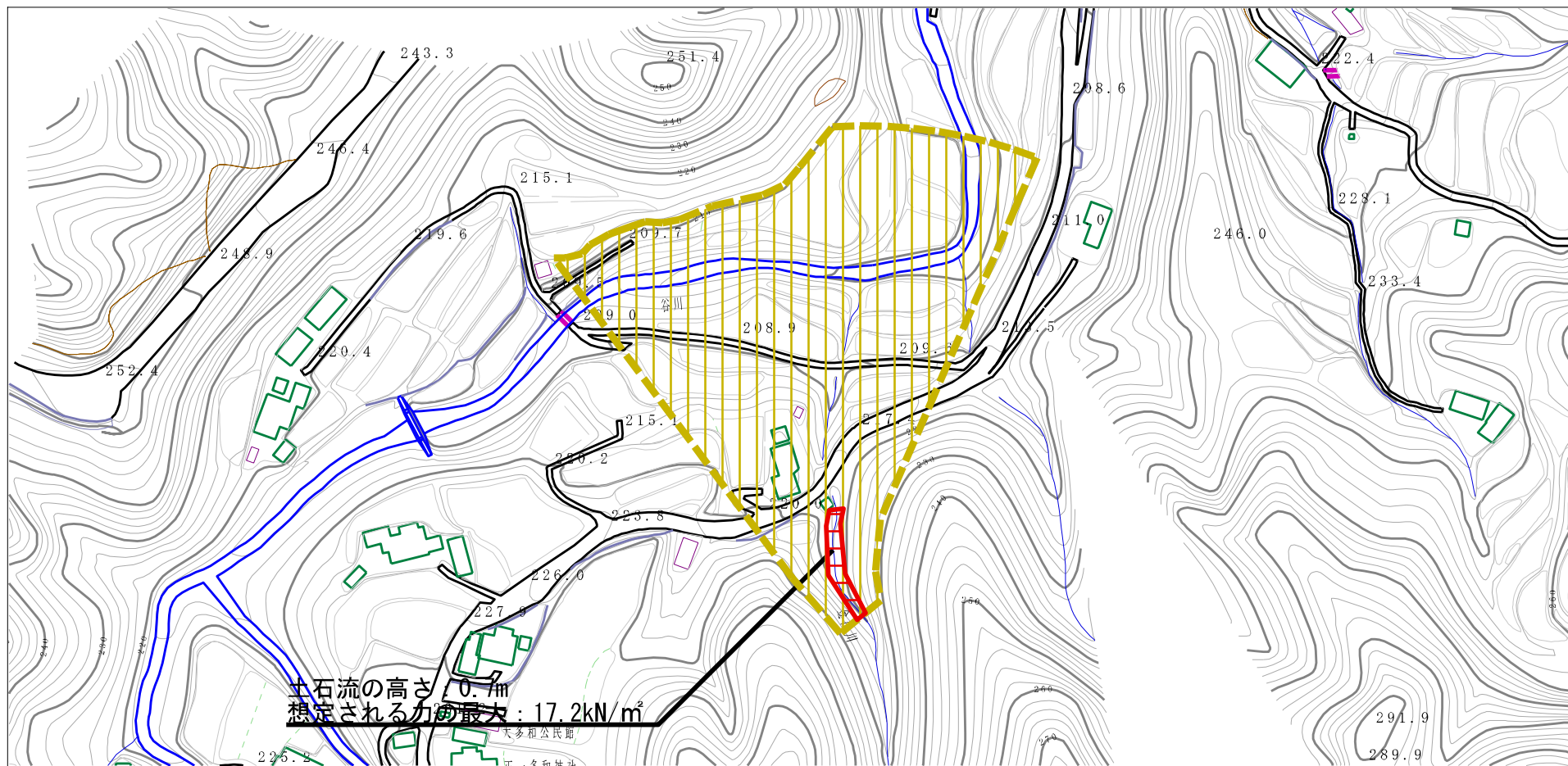
土砂災害警戒区域の指定の公示に係る図書(その1)



| | | |
|---------------------------------------|---------|-----------|
| 様式-1(土) 土砂災害警戒区域・土砂災害特別警戒区域 位置図 | 自然現象の種類 | 土石流 |
| | 溪流番号 | 13-013-II |
| | 溪流名 | 金山川 |
| | 所在地 | さぬき市前山 |

この地図は、国土地理院長の承認を得て、同院発行の数値地図20000(地図画像)及び数値地図25000(地図画像)を複製したものである。(承認番号 平25情複、第898号)

土砂災害警戒区域等の指定の公示に係る図書（その2）



| | | | | | |
|---|-------------------------|--|------------------------|---------------------|-------------------|
| 様式-2 (土) 土砂災害警戒区域・土砂災害特別警戒区域 区域図 | 土砂災害防止法施行令第二条の基準に該当する区域 | | N 縮尺 1:2,500 | 自然現象の種類 土石流 | 溪流番号 13-013-II |
| | 土砂災害防止法施行令第三条の基準に該当する区域 | | | 告示番号 香川県告示第91号 | 溪流名 金山川 |
| | それ以外の区域 | | | 告示年月日 平成27年3月20日 | 所在地 さぬき市前山 |