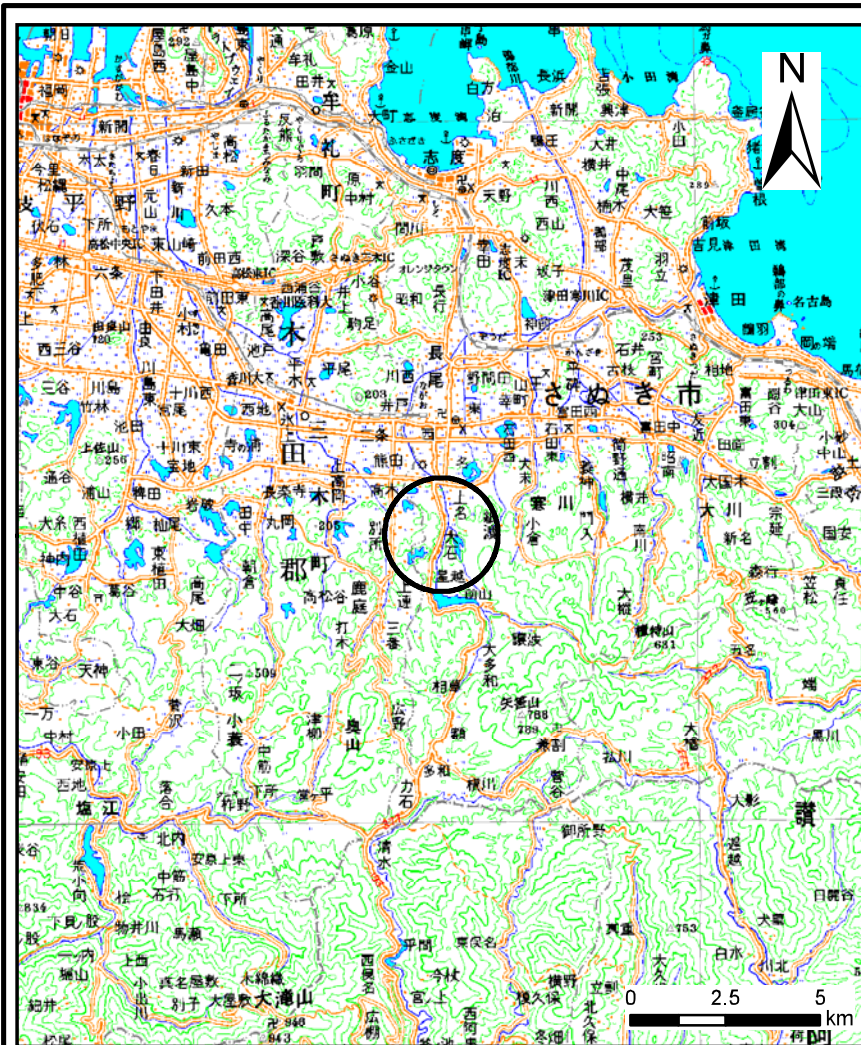
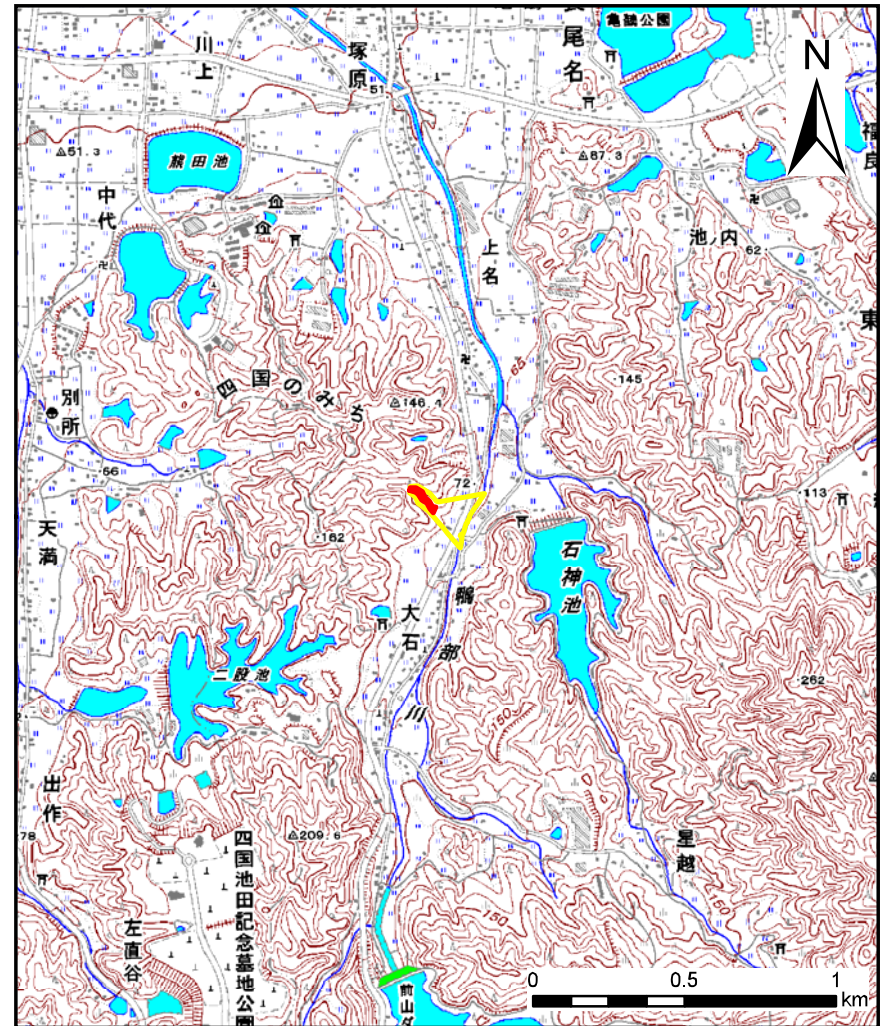


土砂災害警戒区域の指定の公示に係る図書(その1)



(1/200,000)

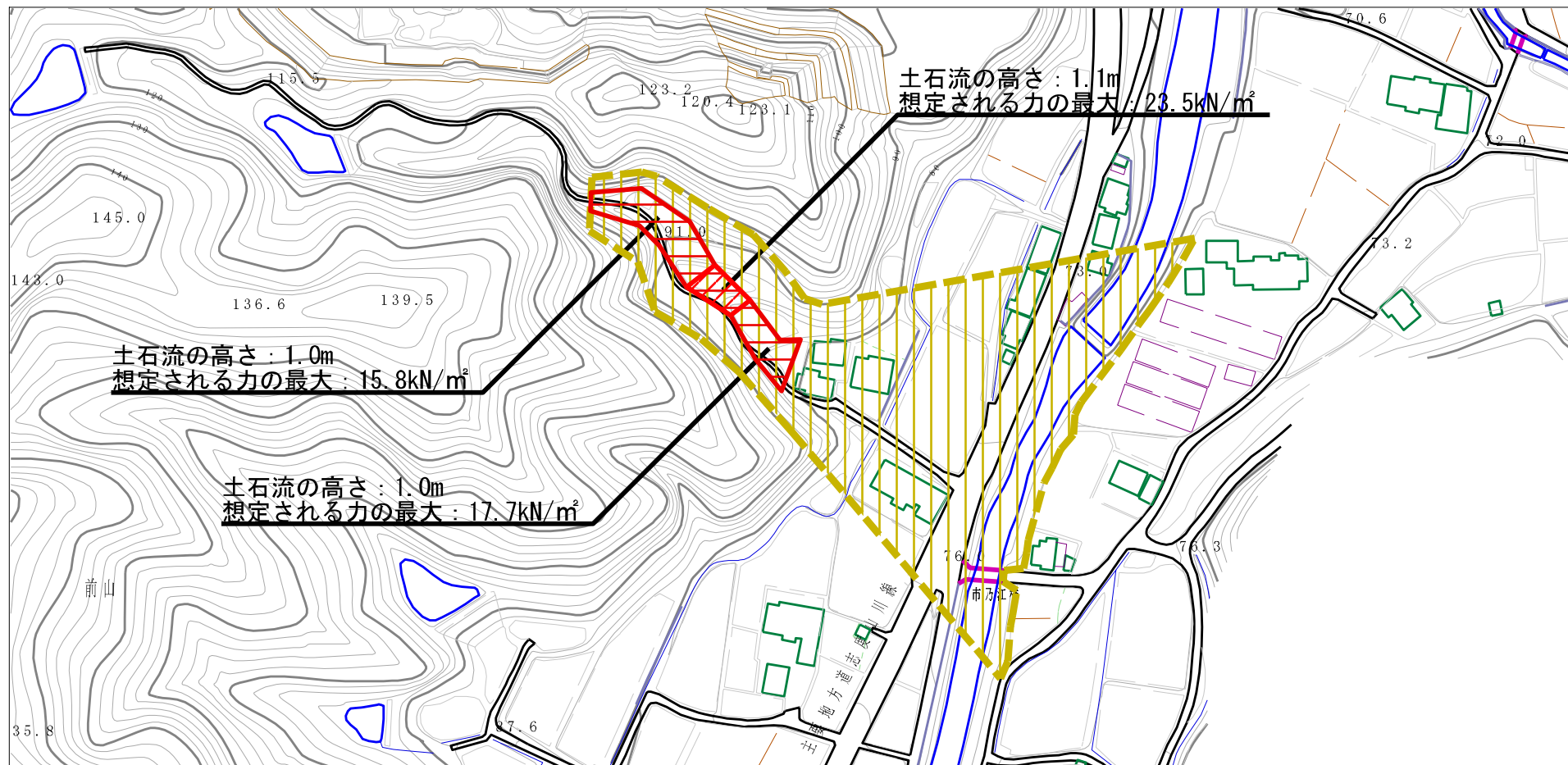


(1/25,000)

様式-1(土) 土砂災害警戒区域・土砂災害特別警戒区域 位置図	自然現象の種類	土石流
	溪流番号	13-005-II
	溪流名	大石川
	所在地	さぬき市市前山

この地図は、国土地理院長の承認を得て、同院発行の数値地図200000(地図画像)及び数値地図25000(地図画像)を複製したものである。(承認番号 平25情複、第898号)

土砂災害警戒区域等の指定の公示に係る図書（その2）



様式-2（土）

土砂災害警戒区域・土砂災害特別警戒区域図

土砂災害防止法施行令第二条の基準に該当する区域

土砂災害防止法施行令第三条の基準に該当する区域

土石流の高さが1mを超える場合、土石等の移動による力が50kN/mを超える区域

土石流の高さが1mを超える場合、土石等の移動による力が50kN/m以下の区域

それ以外の区域



縮尺 1:2,500

自然現象の種類

告示番号

告示年月日

土石流

香川県告示第91号

平成27年3月20日

溪流番号

溪流名

所在地

13-005-II

大石川

さぬき市前山