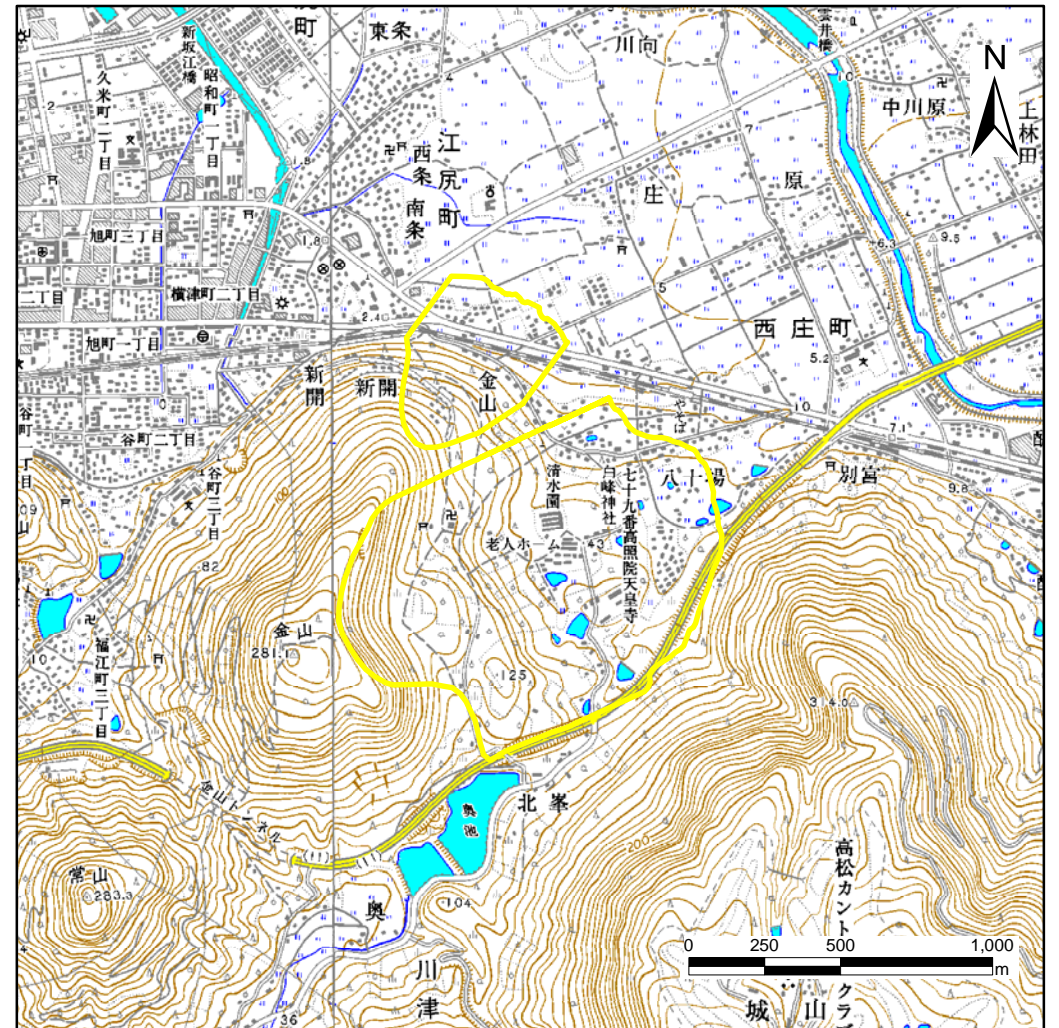


土砂災害警戒区域等の指定の公示に係る図書(その1)



(1/200,000)



(1/25,000)

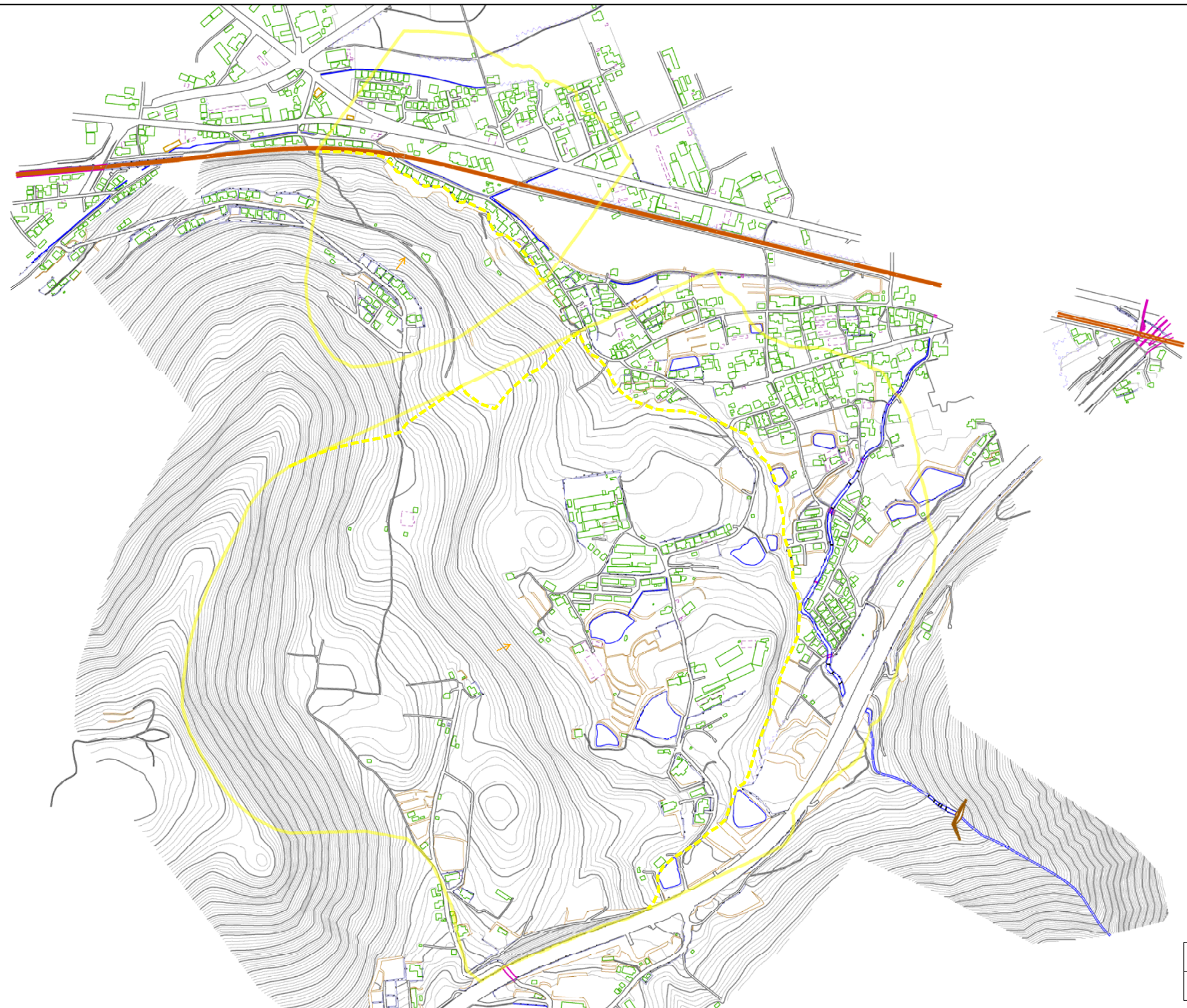
様式-1(地)

土砂災害警戒区域・土砂災害特別警戒区域 位置図

自然現象の種類	地滑り
箇所番号	51
箇所名	金山
地滑り区域名	—
所在地	香川県坂出市西庄町

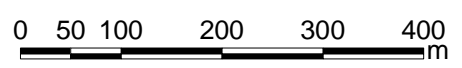
この地図は、国土地理院長の承認を得て、同院発行の数値地図20000(地図画像)及び数値地図25000(地図画像)を複製したものである。(承認番号 平26情複、第748号)

土砂災害警戒区域等の指定の公示に係る図書(その2)



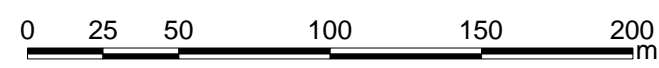
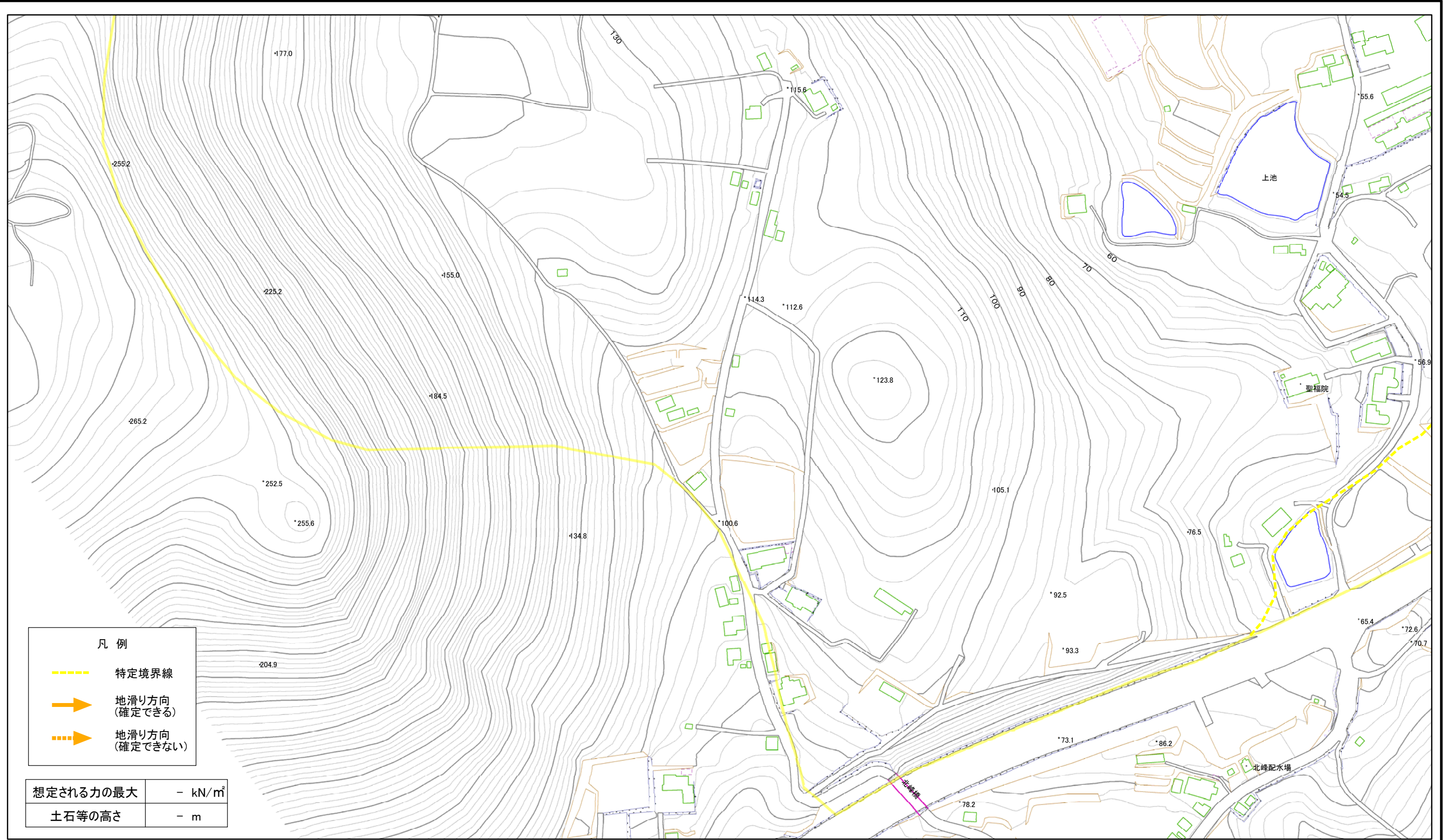
- 凡例
- 特定境界線
 - 地滑り方向 (確定できる)
 - 地滑り方向 (確定できない)

想定される力の最大	- kN/m ²
土石等の高さ	- m



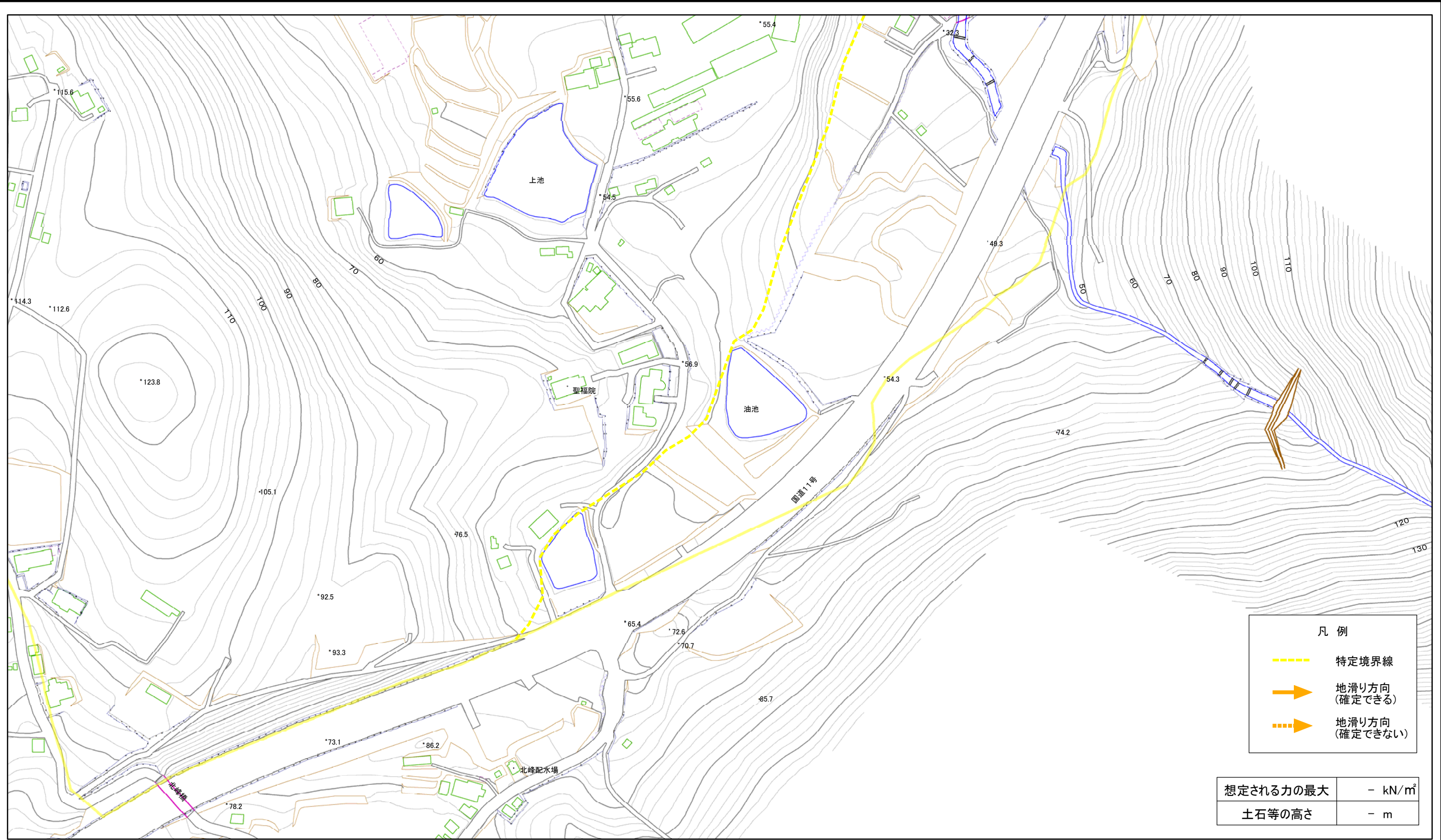
様式-2(地) 土砂災害警戒区域・土砂災害特別警戒区域 区域図	土砂災害防止法施行令第二条の基準に該当する区域(土砂災害警戒区域)		N 縮尺 1:7,500	自然現象の種類	地滑り	箇所番号	51	箇所名	金山
	土砂災害防止法施行令第三条の基準に該当する区域(土砂災害特別警戒区域)			告示番号	香川県告示第362号	地滑り区域名			
				告示年月日	平成27年12月11日	所在地	香川県坂出市西庄町		

土砂災害警戒区域等の指定の公示に係る図書(その2)



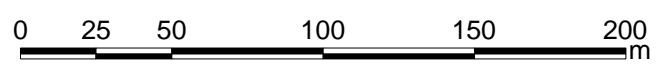
様式-2(地) 土砂災害警戒区域・土砂災害特別警戒区域 区域図	土砂災害防止法施行令第二条の基準に該当する区域(土砂災害警戒区域)		N 縮尺 1:2,500	自然現象の種類	地滑り	箇所番号	51	箇所名	金山
	土砂災害防止法施行令第三条の基準に該当する区域(土砂災害特別警戒区域)			告示番号	香川県告示第362号	地滑り区域名			
				告示年月日	平成27年12月11日	所在地	香川県坂出市西庄町		

土砂災害警戒区域等の指定の公示に係る図書(その2)



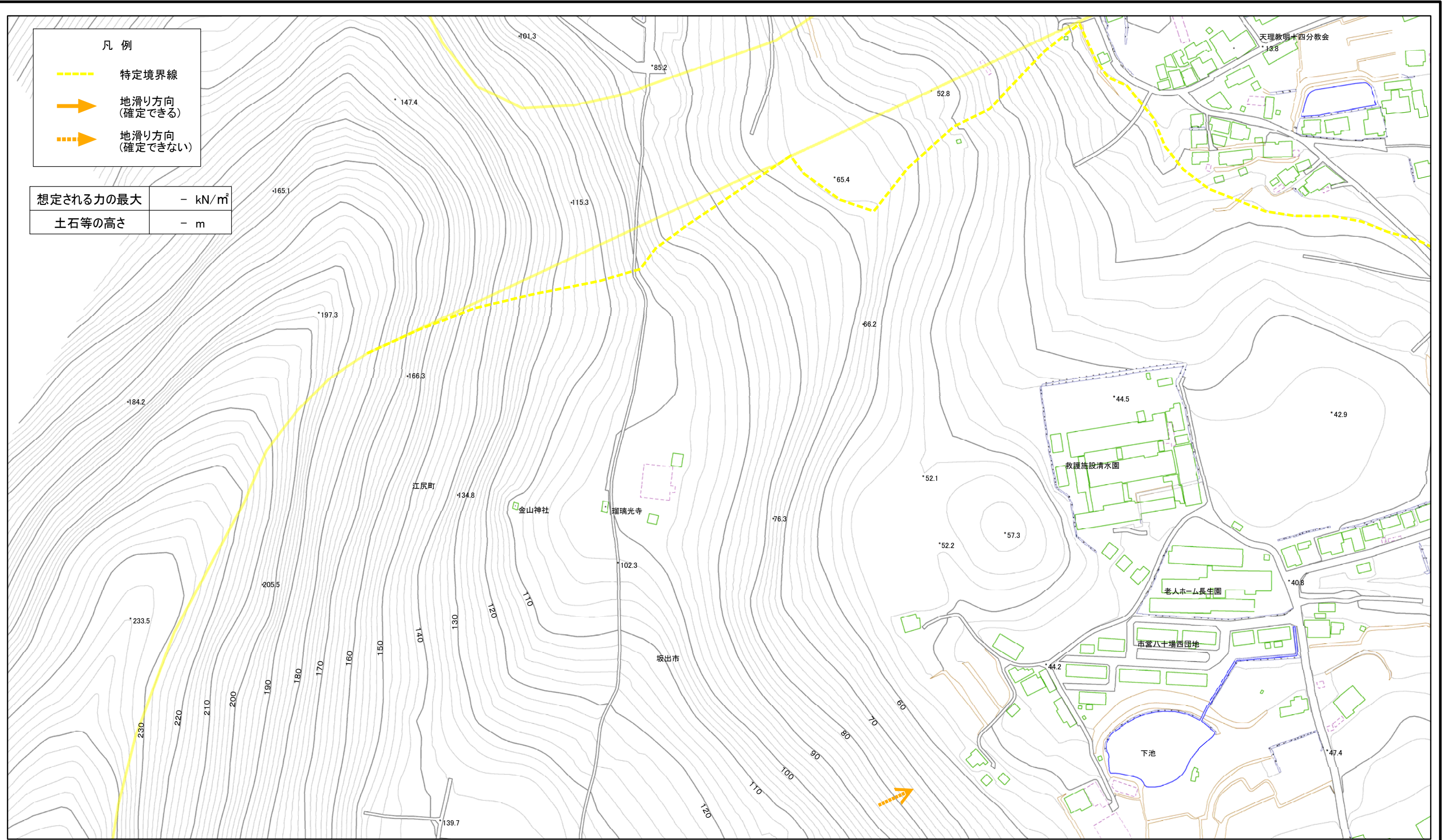
凡例	
	特定境界線
	地滑り方向 (確定できる)
	地滑り方向 (確定できない)

想定される力の最大	- kN/m ²
土石等の高さ	- m



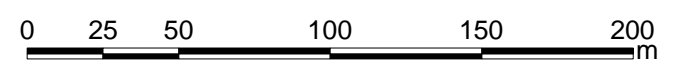
様式-2(地) 土砂災害警戒区域・土砂災害特別警戒区域 区域図	土砂災害防止法施行令第二条の基準に該当する区域(土砂災害警戒区域)		N 縮尺 1:2,500	自然現象の種類 地滑り	箇所番号 51	箇所名 金山
	土砂災害防止法施行令第三条の基準に該当する区域(土砂災害特別警戒区域)			告示番号 香川県告示第362号	地滑り区域名	所在地 香川県坂出市西庄町
				告示年月日 平成27年12月11日		

土砂災害警戒区域等の指定の公示に係る図書(その2)



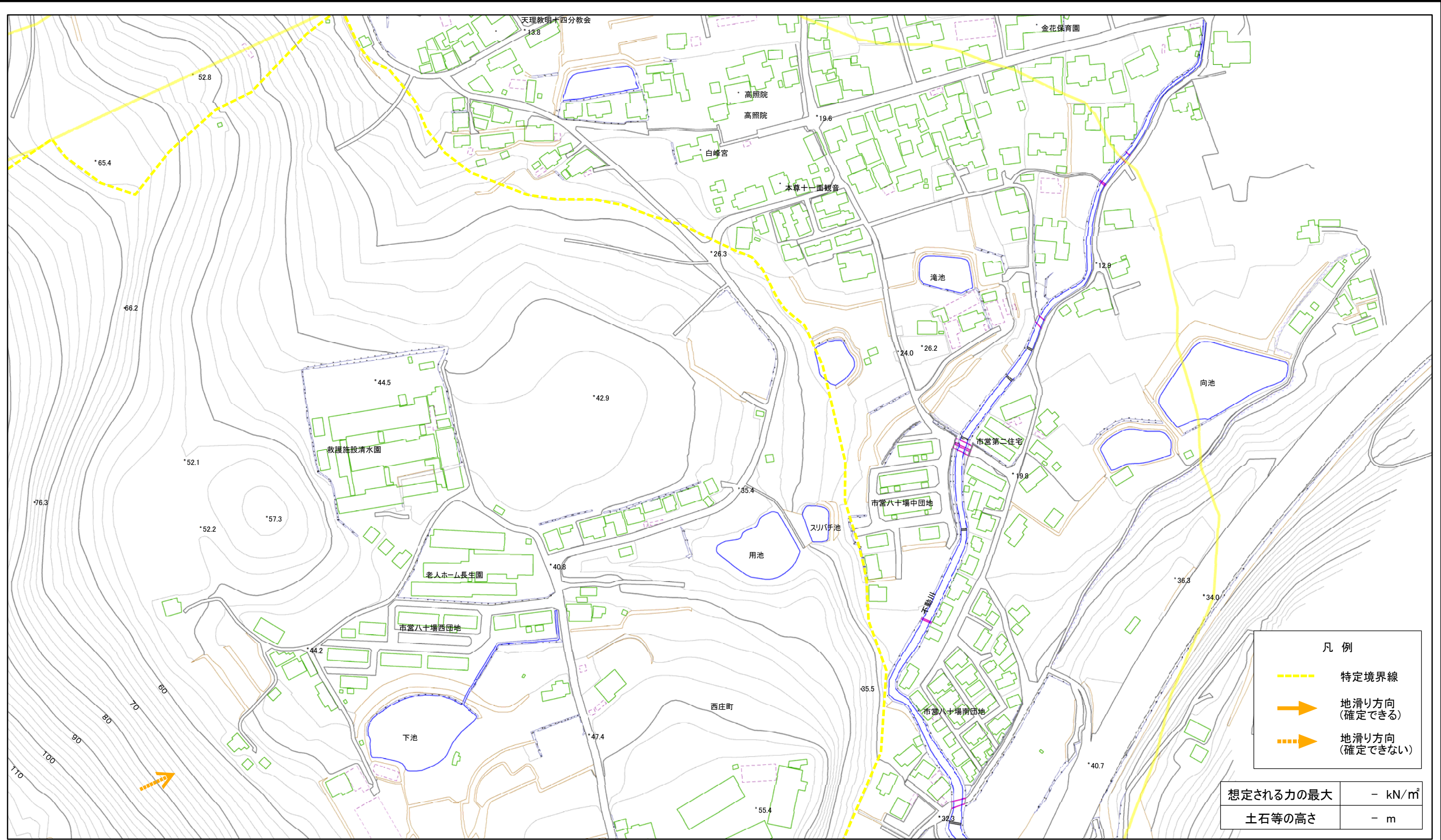
- 凡例
- 特定境界線
 - ➔ 地滑り方向 (確定できる)
 - ➔ 地滑り方向 (確定できない)

想定される力の最大	- kN/m ²
土石等の高さ	- m



様式-2(地) 土砂災害警戒区域・土砂災害特別警戒区域 区域図	土砂災害防止法施行令第二条の基準に該当する区域(土砂災害警戒区域)		N 縮尺 1:2,500	自然現象の種類	地滑り	箇所番号	51	箇所名	金山
	土砂災害防止法施行令第三条の基準に該当する区域(土砂災害特別警戒区域)			告示番号	香川県告示第362号	地滑り区域名			
				告示年月日	平成27年12月11日	所在地	香川県坂出市西庄町		

土砂災害警戒区域等の指定の公示に係る図書(その2)



0 25 50 100 150 200 m

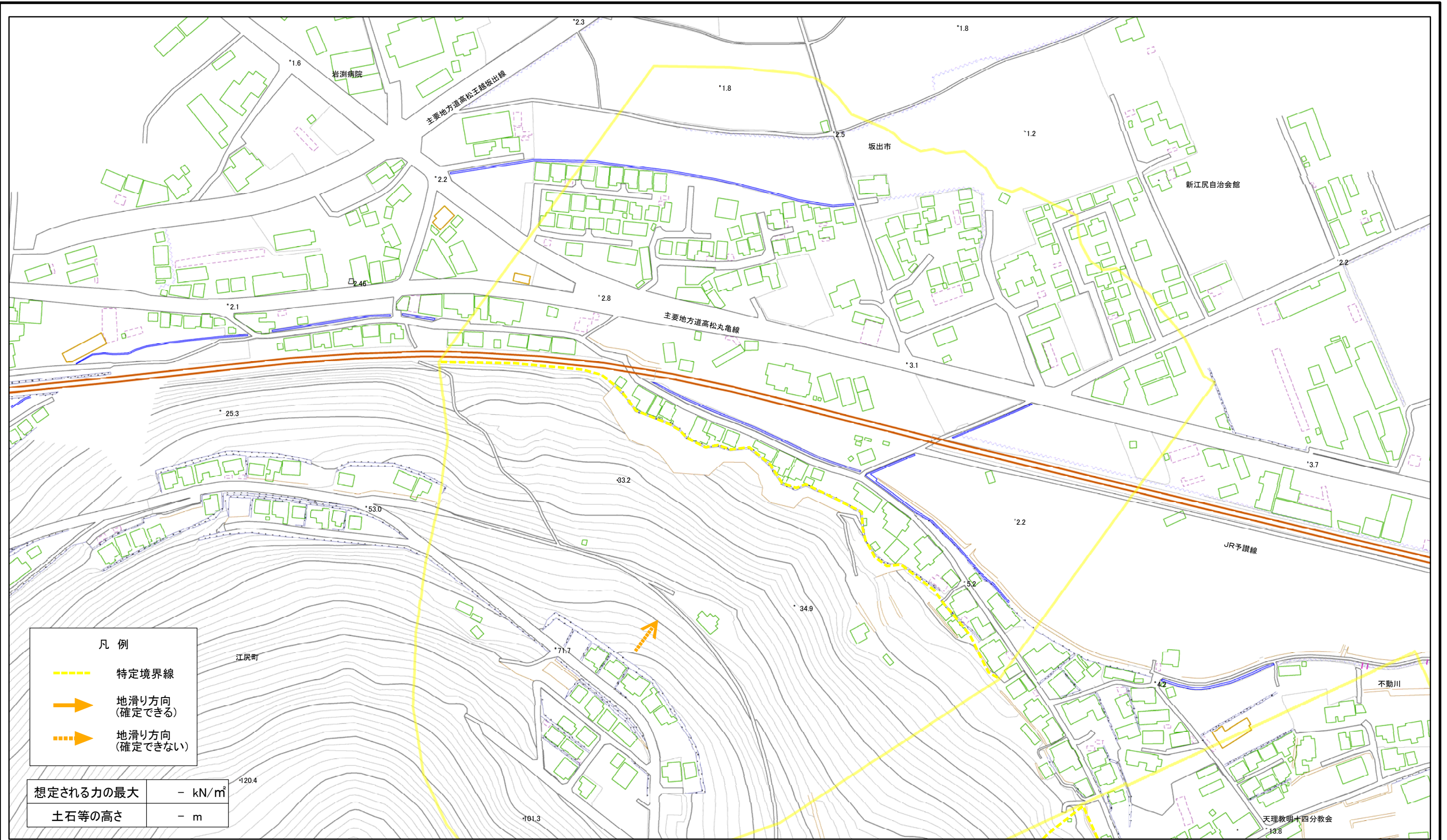
様式-2(地)
土砂災害警戒区域・土砂災害特別警戒区域
区域図

土砂災害防止法施行令第二条の基準に該当する区域(土砂災害警戒区域)
土砂災害防止法施行令第三条の基準に該当する区域(土砂災害特別警戒区域)

縮尺
1:2,500

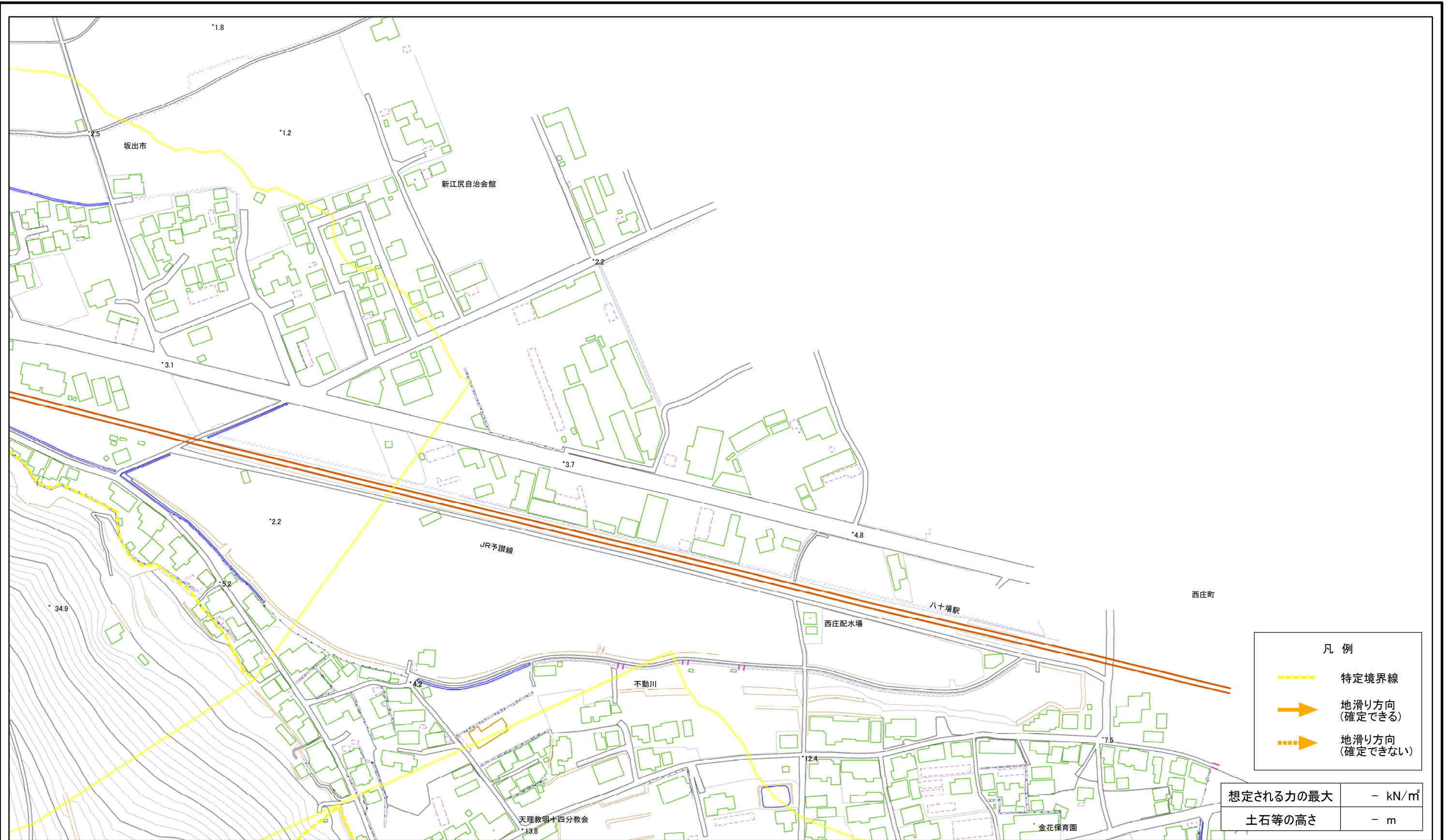
自然現象の種類	地滑り	箇所番号	51	箇所名	金山
告示番号	香川県告示第362号	地滑り区域名			
告示年月日	平成27年12月11日	所在地	香川県坂出市西庄町		

土砂災害警戒区域等の指定の公示に係る図書(その2)



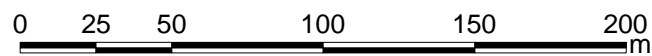
様式-2(地) 土砂災害警戒区域・土砂災害特別警戒区域 区域図	土砂災害防止法施行令第二条の基準に該当する区域(土砂災害警戒区域)		N 縮尺 1:2,500	自然現象の種類 地滑り	箇所番号 51	箇所名 金山
	土砂災害防止法施行令第三条の基準に該当する区域(土砂災害特別警戒区域)			告示番号 香川県告示第362号	地滑り区域名	所在地 香川県坂出市西庄町
				告示年月日 平成27年12月11日		

土砂災害警戒区域等の指定の公示に係る図書(その2)



- 凡例
- 特定境界線
 - 地滑り方向 (確定できる)
 - 地滑り方向 (確定できない)

想定される力の最大	- kN/m ²
土石等の高さ	- m



様式-2(地) 土砂災害警戒区域・土砂災害特別警戒区域 区域図	土砂災害防止法施行令第二条の基準に該当する区域(土砂災害警戒区域)		N 縮尺 1:2,500	自然現象の種類	地滑り	箇所番号	51	箇所名	金山
	土砂災害防止法施行令第三条の基準に該当する区域(土砂災害特別警戒区域)			告示番号	香川県告示第362号	地滑り区域名			
				告示年月日	平成27年12月11日	所在地	香川県坂出市西庄町		