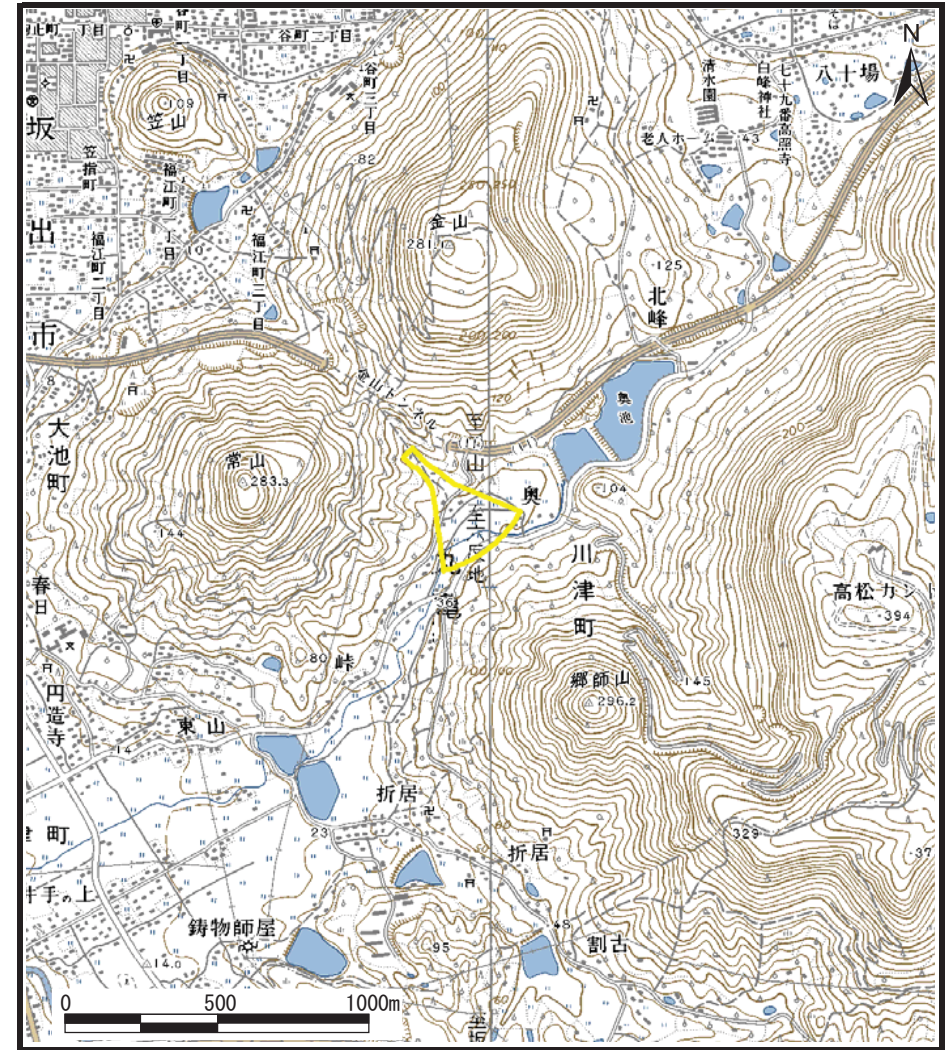


土砂災害警戒区域等の指定の公示に係る図書（その1）



(1/200,000)



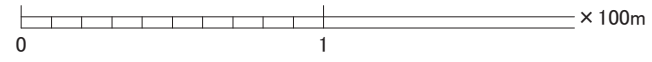
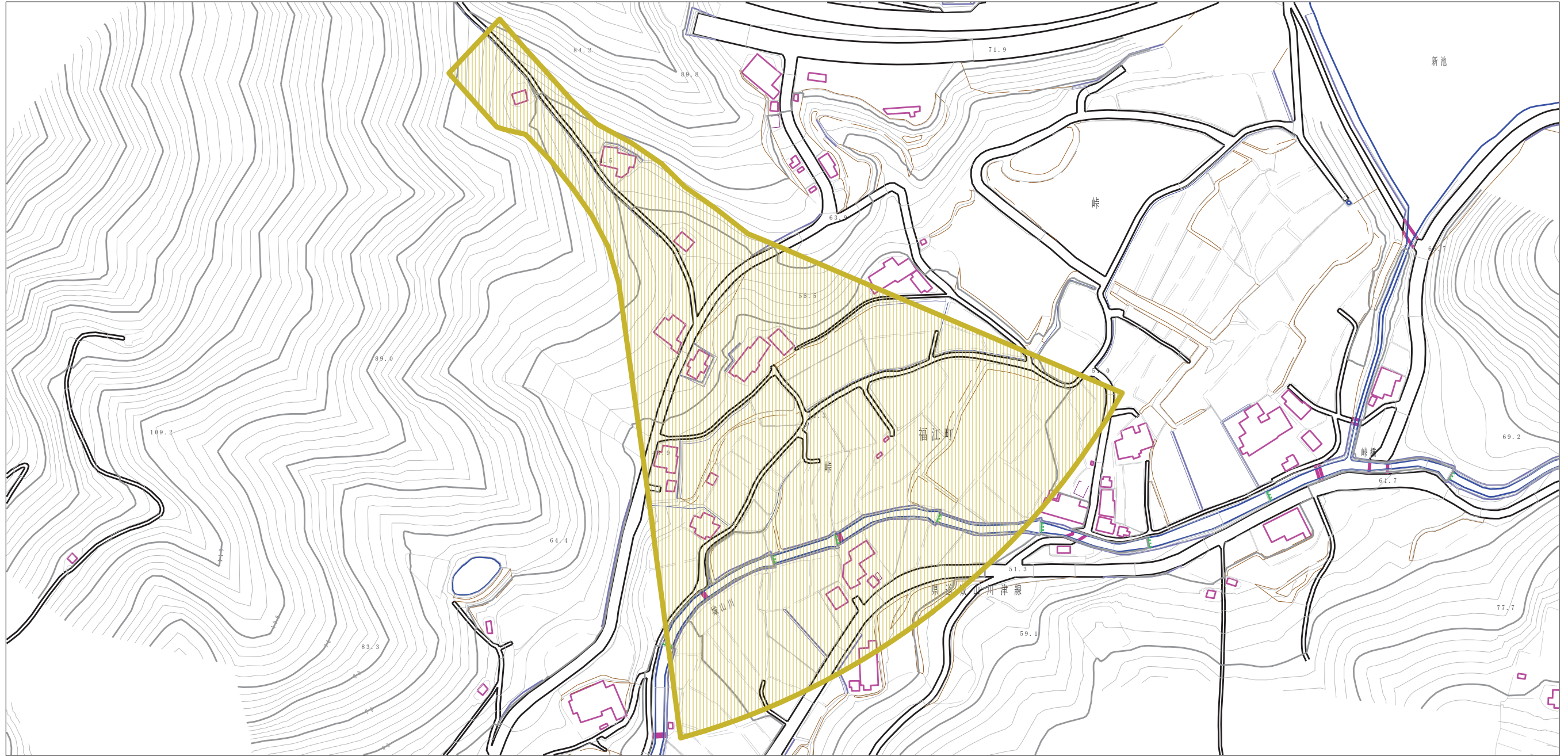
(1/25,000)

様式-1 (土)
土砂災害警戒区域・土砂災害特別警戒区域 位置図

| | |
|---------|-----------|
| 自然現象の種類 | 土石流 |
| 溪流番号 | 3-28-I |
| 溪流名 | 金山川① |
| 所在地 | 香川県坂出市川津町 |

この地図は、国土地理院長の承認を得て、同院発行の数値地図20000（地図画像）及び数値地図25000（地図画像）を複製したものである。（承認番号 平21業複、第50号）

土砂災害警戒区域等の指定の公示に係る図書（その2）



| | | | | | | | |
|--|---|--|--------------------|----------------|-------------|-------------|-----------|
| 様式-2(土) 土砂災害警戒区域・土砂災害特別警戒区域 区域図 | 土砂災害防止法施行令第二條の基準に該当する区域 (土砂災害警戒区域) | | N 縮尺 1:2,500 | 自然現象の種類 | 土石流 | 溪流番号 | 3-28-I |
| | 土砂災害防止法施行令第三條の基準に該当する区域 (土砂災害特別警戒区域) | | | 告示番号 | 香川県告示第566号 | 溪流名 | 金山川① |
| | それ以外の区域 | | | 告示年月日 | 平成25年12月24日 | 所在地 | 香川県坂出市川津町 |