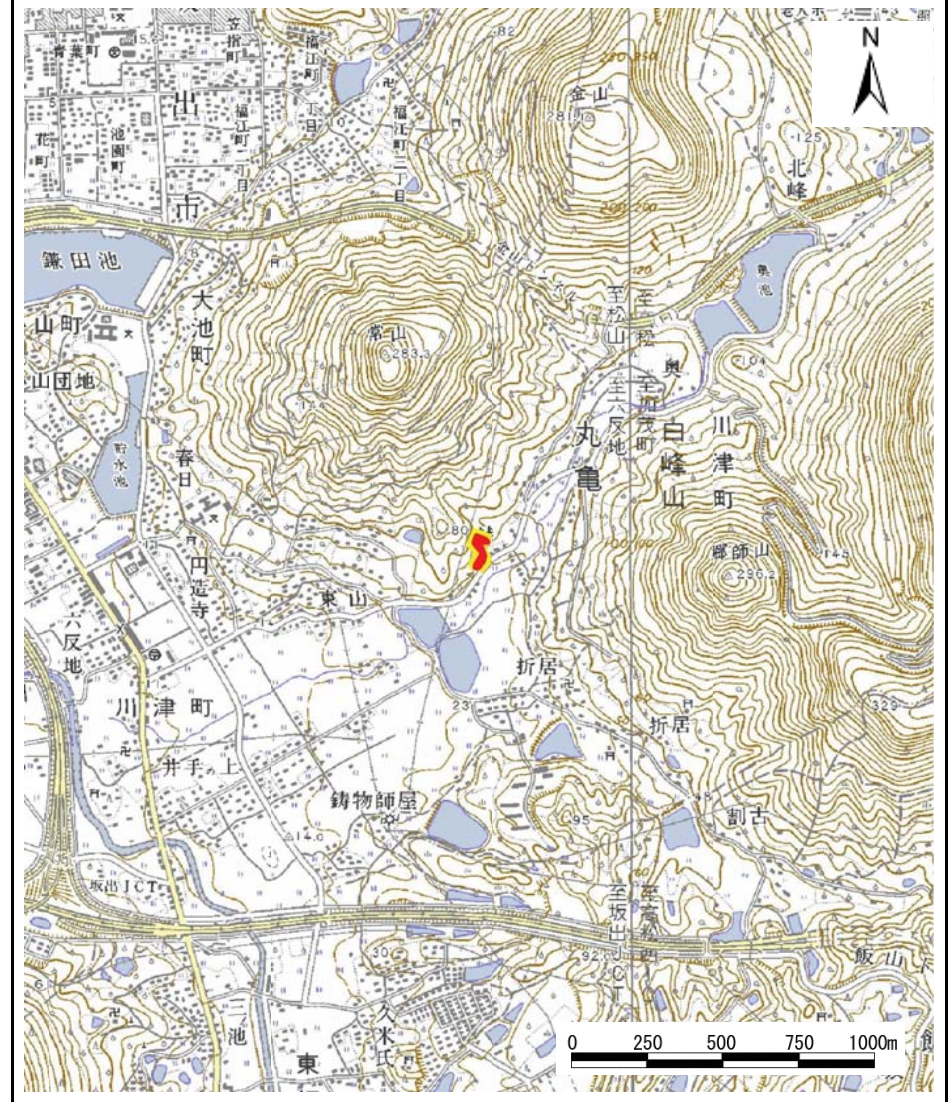


土砂災害警戒区域等の指定に係る図書(その1)

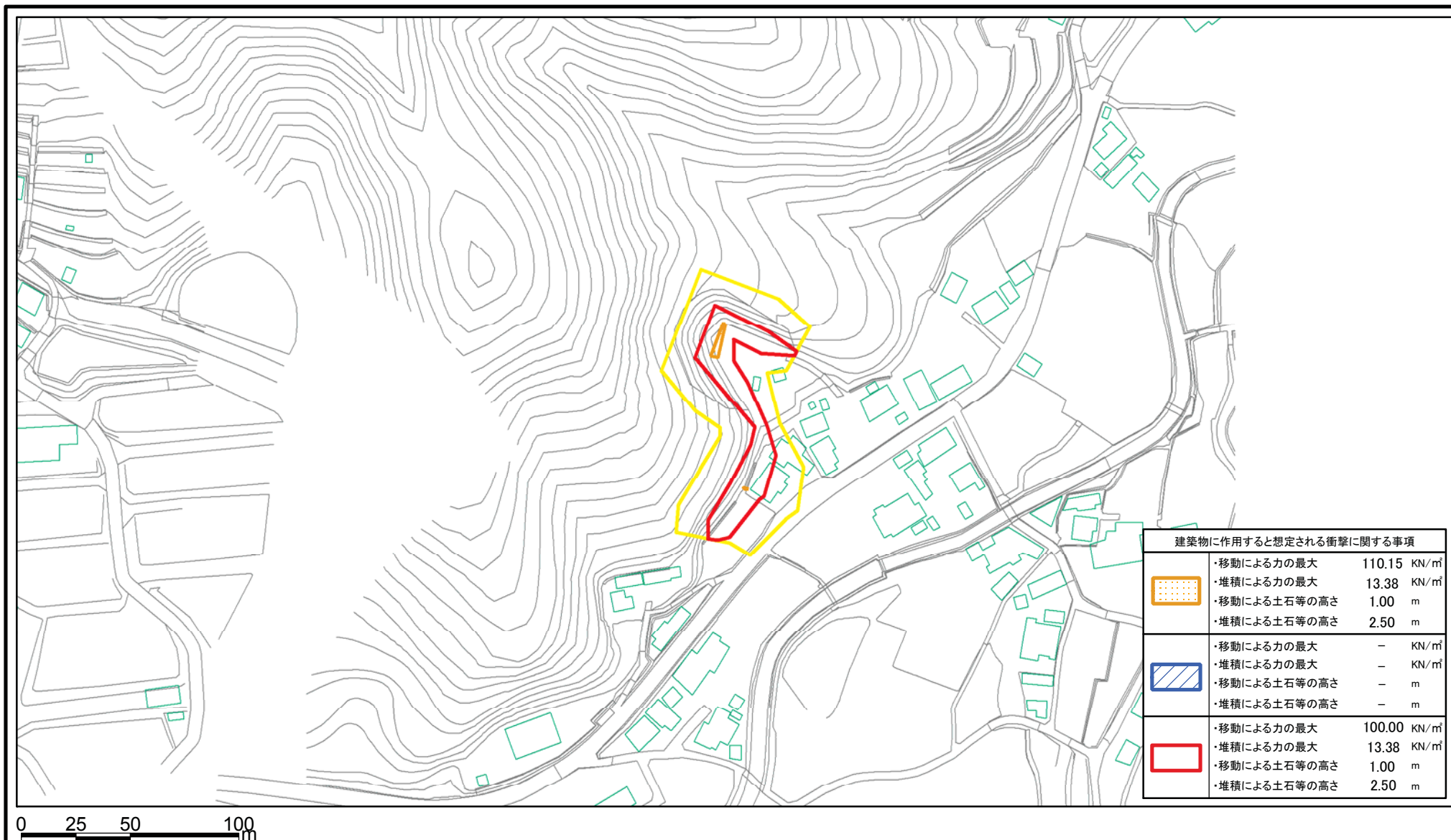





様式-1(急)
土砂災害警戒区域・土砂災害特別警戒区域位置図

自然現象の種類	急傾斜地の崩壊
区域番号	Ⅱ-1848
区域名称	峠(1)
所在地	香川県坂出市川津町

この地図は、国土地理院長の承認を得て、同院発行の数値地図20000(地図画像)及び数値地図25000(地図画像)を複製したものである。(承認番号 平21業複、第50号)




土砂災害警戒区域等の指定の公示に係る図書(その2)



建築物に作用すると想定される衝撃に関する事項	
	・移動による力の最大 110.15 KN/m ²
	・堆積による力の最大 13.38 KN/m ²
	・移動による土石等の高さ 1.00 m
	・堆積による土石等の高さ 2.50 m
	・移動による力の最大 - KN/m ²
	・堆積による力の最大 - KN/m ²
	・移動による土石等の高さ - m
	・堆積による土石等の高さ - m
	・移動による力の最大 100.00 KN/m ²
	・堆積による力の最大 13.38 KN/m ²
	・移動による土石等の高さ 1.00 m
	・堆積による土石等の高さ 2.50 m

様式-2(急)

土砂災害警戒区域・土砂災害特別警戒区域
区域図

土砂災害防止法施行令第二条の基準に該当する区域	
土砂災害防止法施行令第三条の基準に該当する区域	
それ以外の区域	

縮尺
1:2,500

自然現象の種類
急傾斜地の崩壊

告示番号
香川県告示第566号

告示年月日
平成25年12月24日

箇所番号
II-1848

箇所名
峠(1)

所在地
香川県坂出市川津町