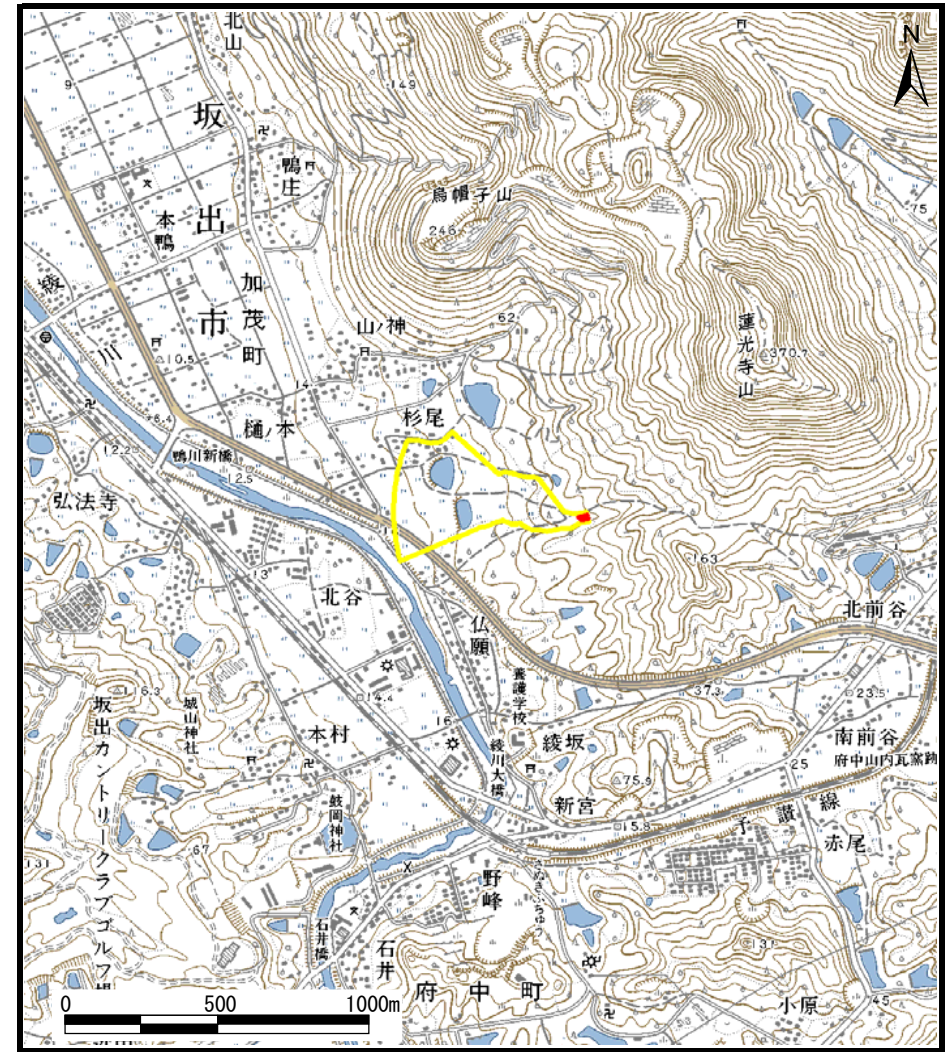


土砂災害警戒区域等の指定の公示に係る図書（その1）



(1/200,000)



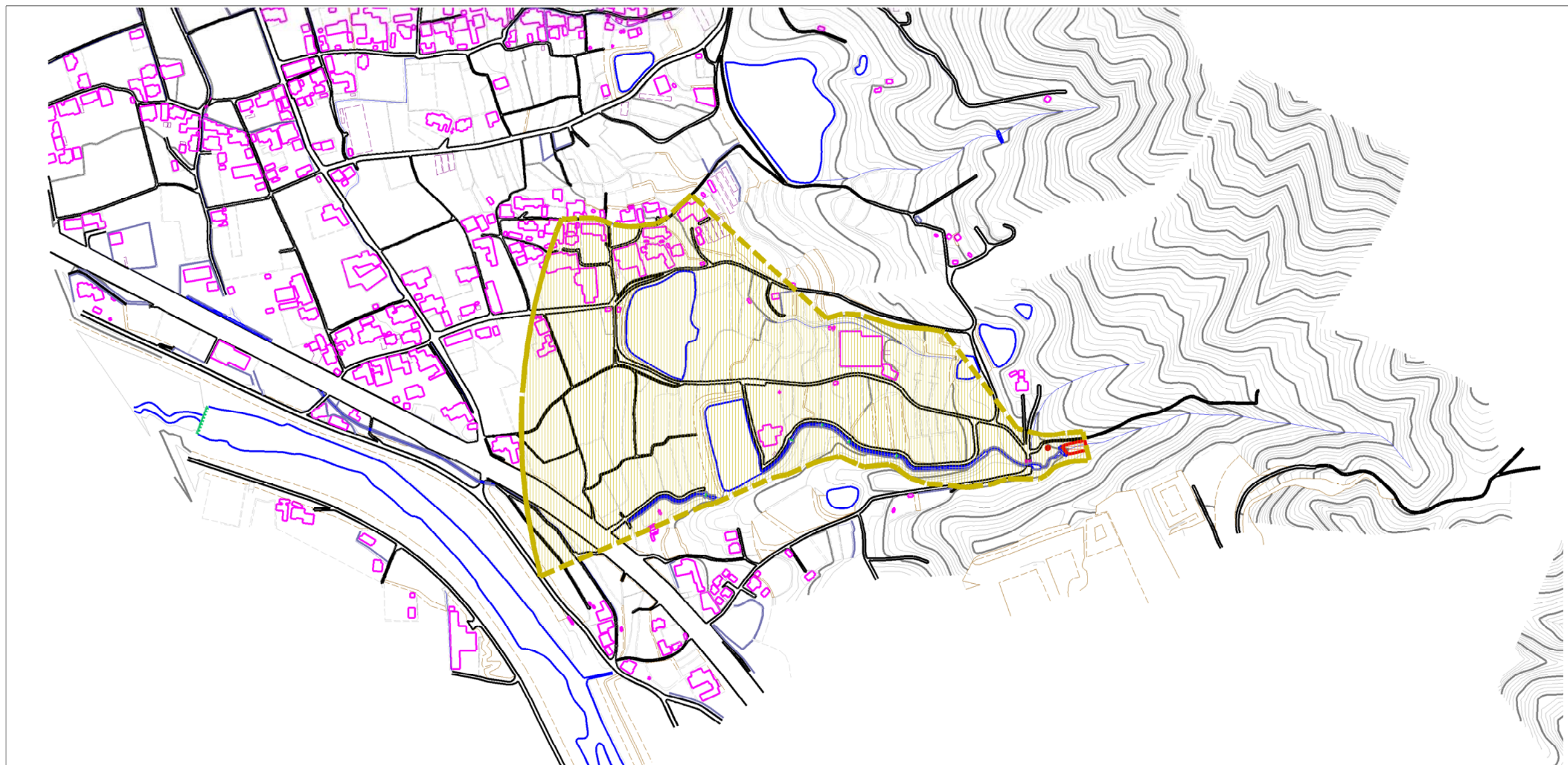
(1/25,000)

様式-1 (土) 註
土砂災害警戒区域・土砂災害特別警戒区域 位置図

自然現象の種類	土石流
溪流番号	3-1-II
溪流名	鷺ノ口川④
所在地	香川県坂出市加茂町

この地図は、国土地理院長の承認を得て、同院発行の数値地図20000（地図画像）及び数値地図25000（地図画像）を複製したものである。（承認番号 平21業複、第50号）

土砂災害警戒区域等の指定の公示に係る図書（その2）



0 1 2 3 × 100m

様式-2(土)

土砂災害警戒区域・土砂災害特別警戒区域
区域図

土砂災害防止法施行令第二条の基準に該当する区域
(土砂災害警戒区域)



土石流の高さが1mを超える場合、土石等の
移動による力が50kN/m²を超える区域



土砂災害防止
法施行令第三
条の基準に該
当する区域
(土砂災害特別
警戒区域)



それ以外の区域

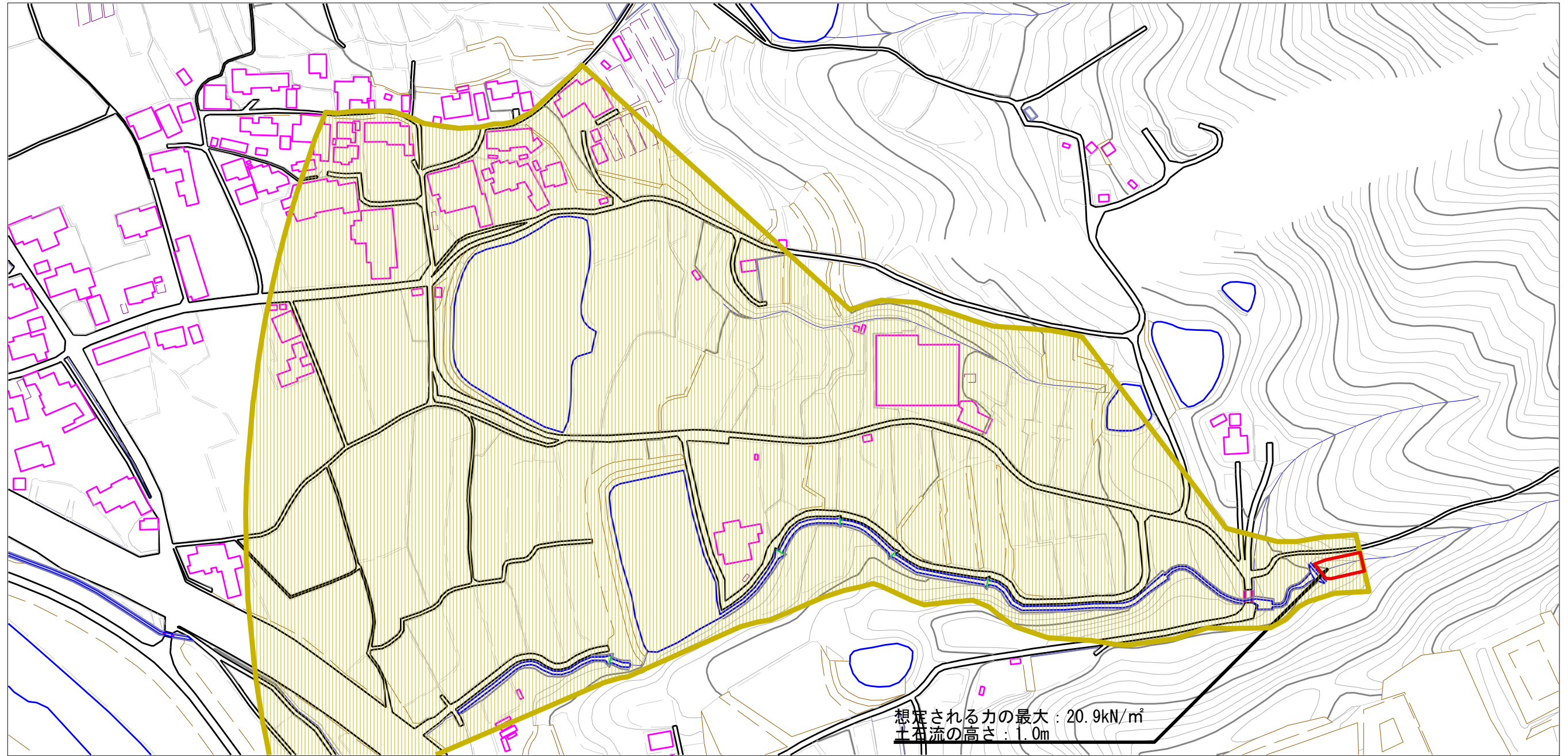


縮尺

1:5,000

自然現象 の種類	土石流	溪流番号	3-1-II
告示番号	香川県告示第566号	溪流名	鷺ノ口川④
告示年月日	平成25年12月24日	所在地	香川県坂出市加茂町

土砂災害警戒区域等の指定の公示に係る図書（その2）

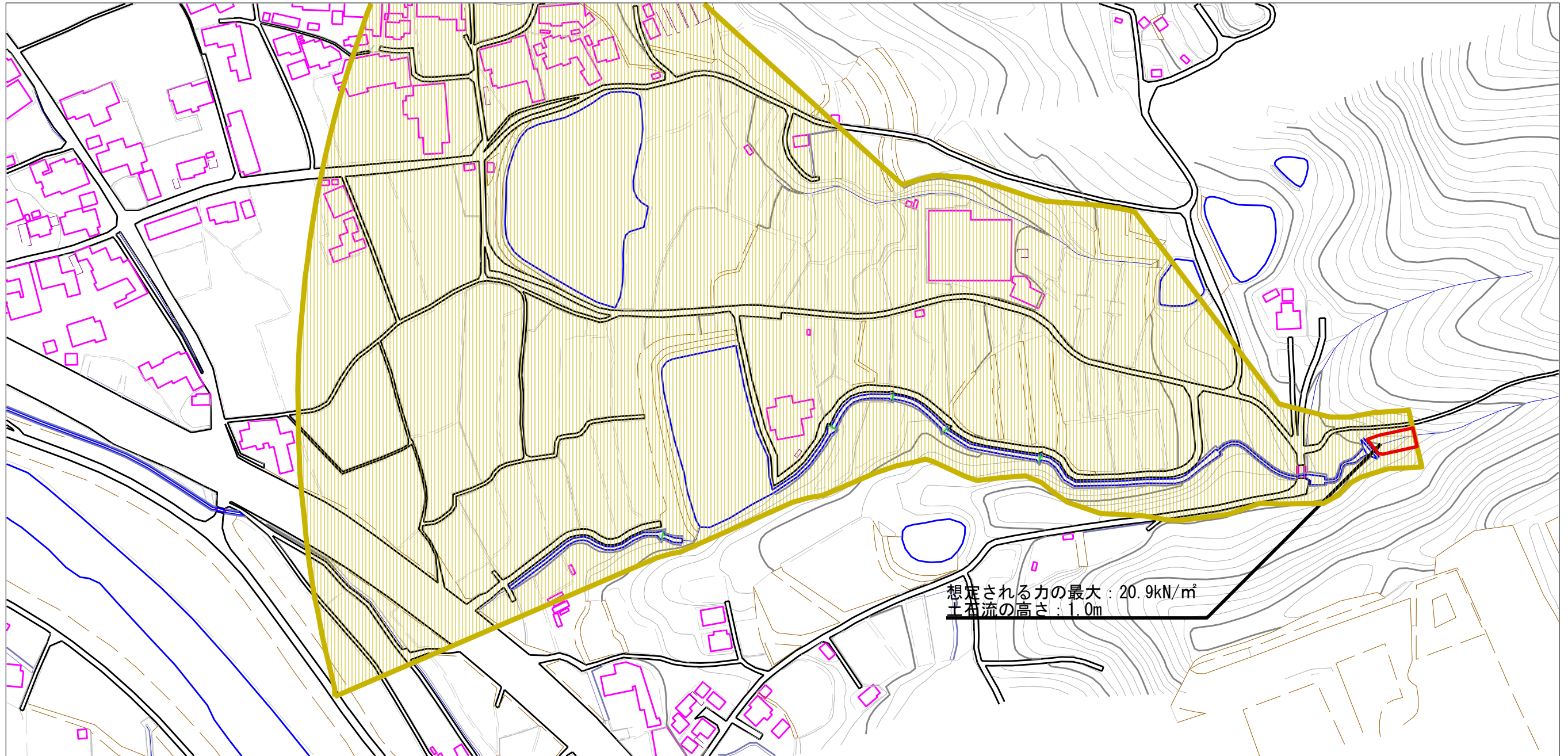


0 1 × 100m

想定される力の最大：20.9kN/m²
土石流の高さ：1.0m

様式-2(土) 土砂災害警戒区域・土砂災害特別警戒区域 区域図	土砂災害防止法施行令第二條の基準に該当する区域 (土砂災害警戒区域)		N 縮尺 1:2,500	自然現象 の種類	土石流	溪流番号	3-1-II
	土砂災害防止法施行令第三條の基準に該当する区域 (土砂災害特別警戒区域)			告示番号	香川県告示第566号	溪流名	鷲ノ口川④
	それ以外の区域			告示年月日	平成25年12月24日	所在地	香川県坂出市加茂町

土砂災害警戒区域等の指定の公示に係る図書（その2）



0 1 × 100m

様式-2(土) 土砂災害警戒区域・土砂災害特別警戒区域 区域図	土砂災害防止法施行令第二條の基準に該当する区域 (土砂災害警戒区域)		N 縮尺 1:2,500	自然現象 の種類	土石流	溪流番号	3-1-II
	土砂災害防止法施行令第三條の基準に該当する区域 (土砂災害特別警戒区域)			告示番号	香川県告示第566号	溪流名	鷲ノ口川④
	それ以外の区域			告示年月日	平成25年12月24日	所在地	香川県坂出市加茂町