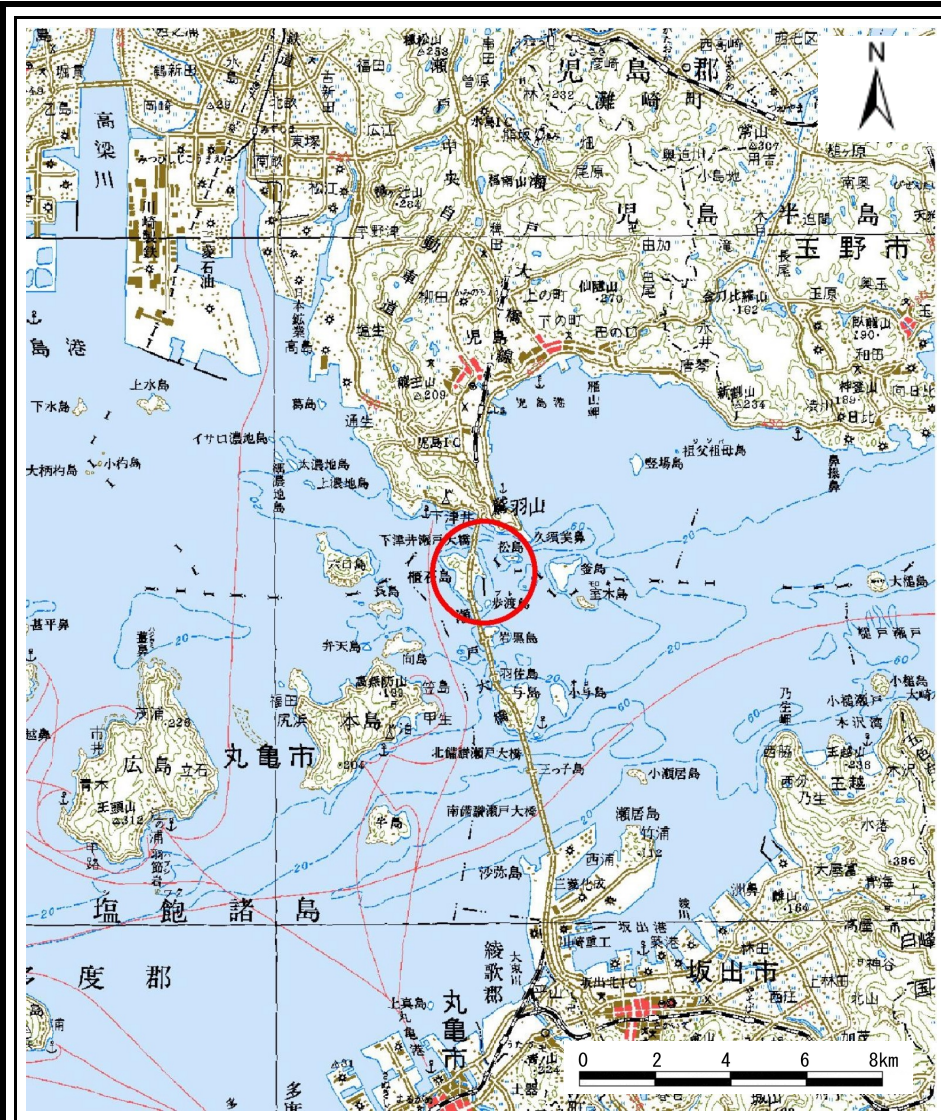
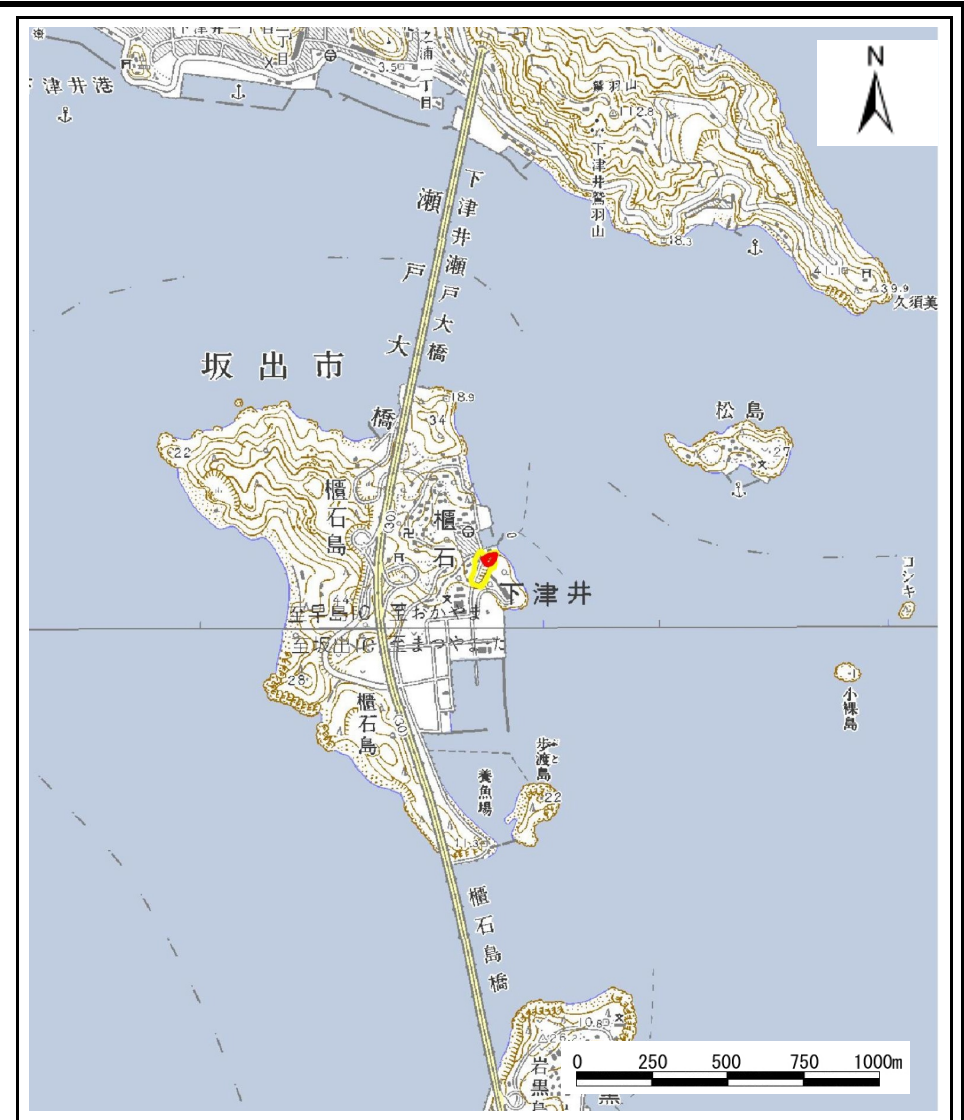


土砂災害警戒区域等の指定の公示に係る図書(その1)



(1/200,000)



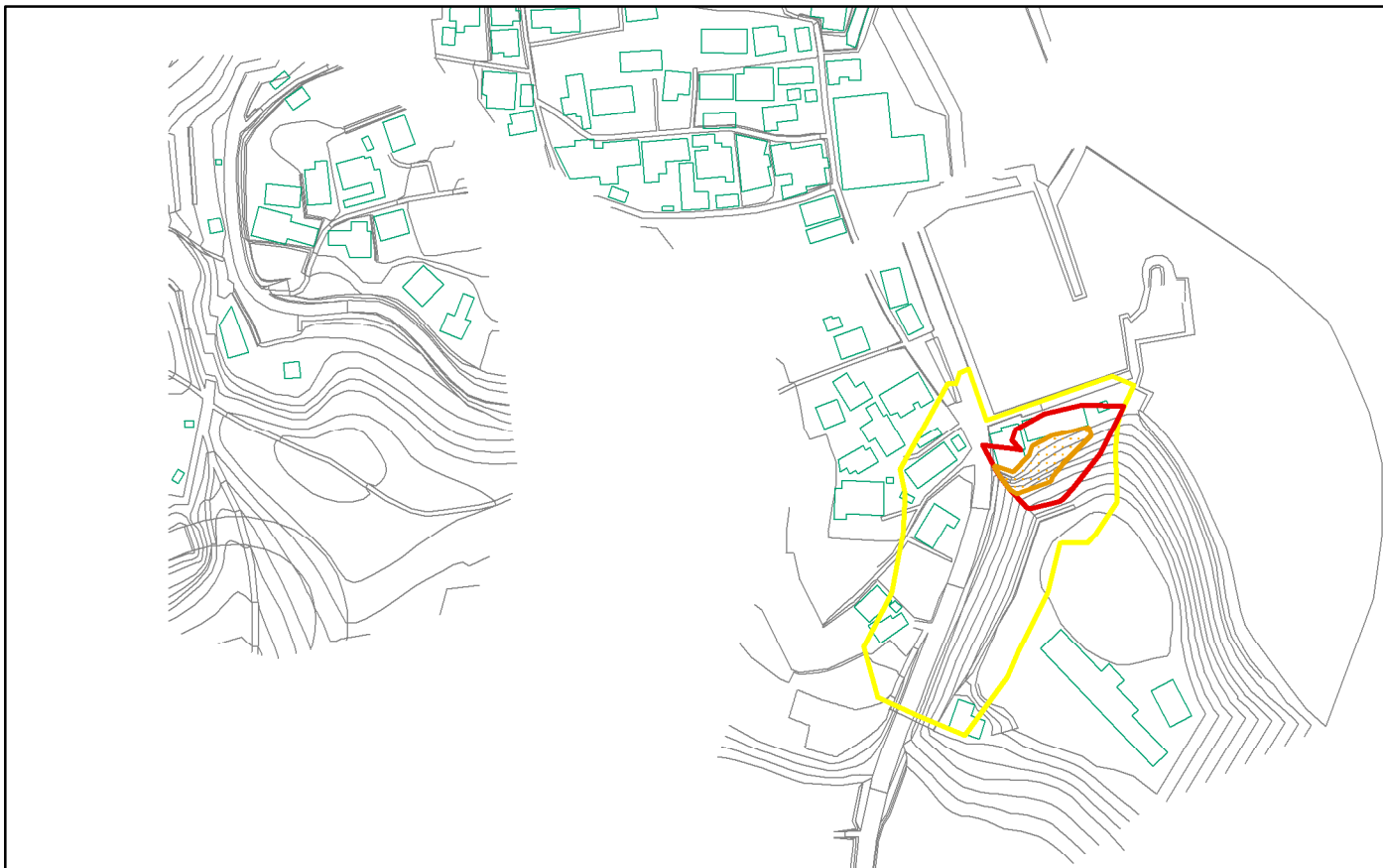
(1/25,000)

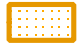


様式-1(急)
土砂災害警戒区域・土砂災害特別警戒区域位置図

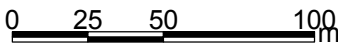
自然現象の種類	急傾斜地の崩壊
区域番号	I-831
区域名称	櫃石(2)
所在地	香川県坂出市櫃石

この地図は、国土地理院長の承認を得て、同院発行の数値地図20000(地図画像)及び数値地図25000(地図画像)を複製したものである。(承認番号 平21業複、第50号)




土砂災害警戒区域等の指定の公示に係る図書(その2)



建築物に作用すると想定される衝撃に関する事項		
	・移動による力の最大	129.38 KN/m ²
	・堆積による力の最大	13.38 KN/m ²
	・移動による土石等の高さ	1.00 m
	・堆積による土石等の高さ	2.50 m
	・移動による力の最大	- KN/m ²
	・堆積による力の最大	- KN/m ²
	・移動による土石等の高さ	- m
	・堆積による土石等の高さ	- m
	・移動による力の最大	100.00 KN/m ²
	・堆積による力の最大	13.38 KN/m ²
	・移動による土石等の高さ	1.00 m
	・堆積による土石等の高さ	2.50 m



様式-2(急)
土砂災害警戒区域・土砂災害特別警戒区域
区域図

土砂災害防止法施行令第二条の基準に該当する区域	
土砂災害防止法施行令第三条の基準に該当する区域	
それ以外の区域	

N
縮尺
1:2,500

自然現象の種類	急傾斜地の崩壊	箇所番号	I-831
告示番号	香川県告示第566号	箇所名	櫃石(2)
告示年月日	平成25年12月24日	所在地	香川県坂出市櫃石