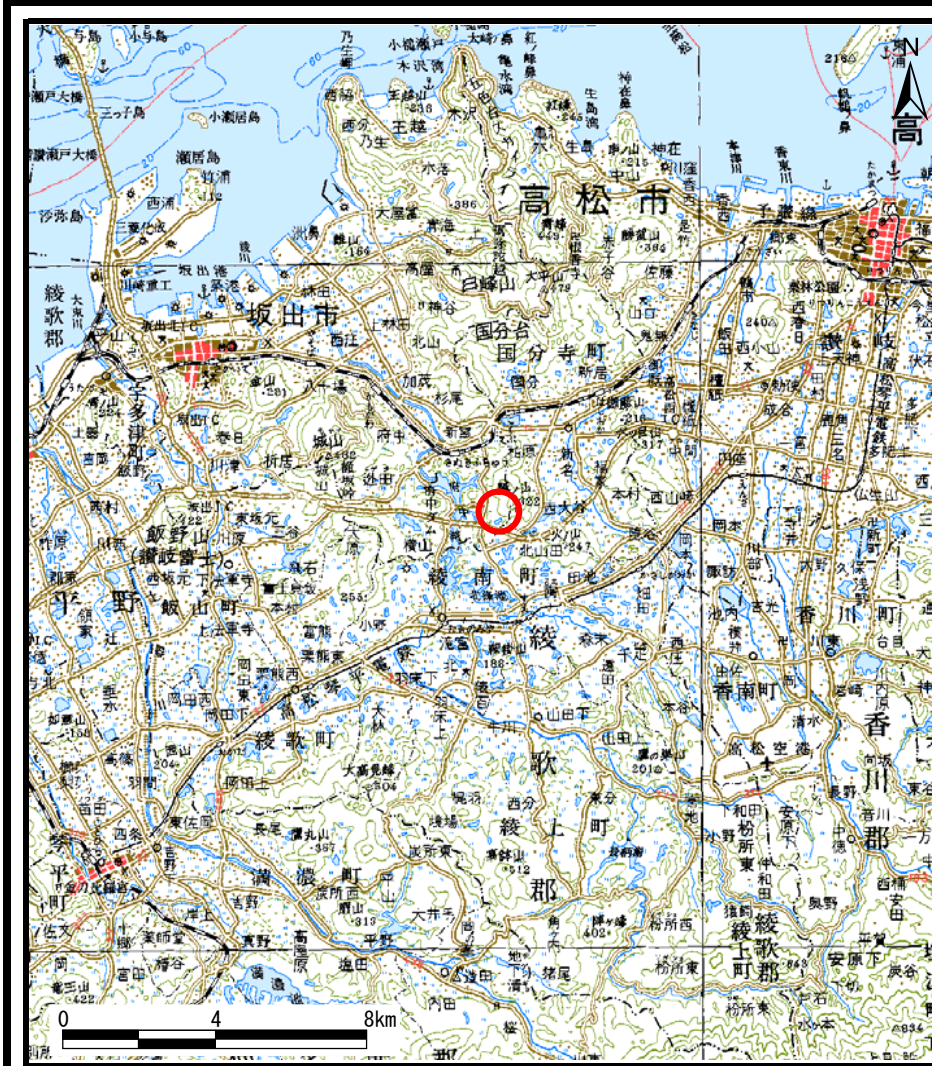
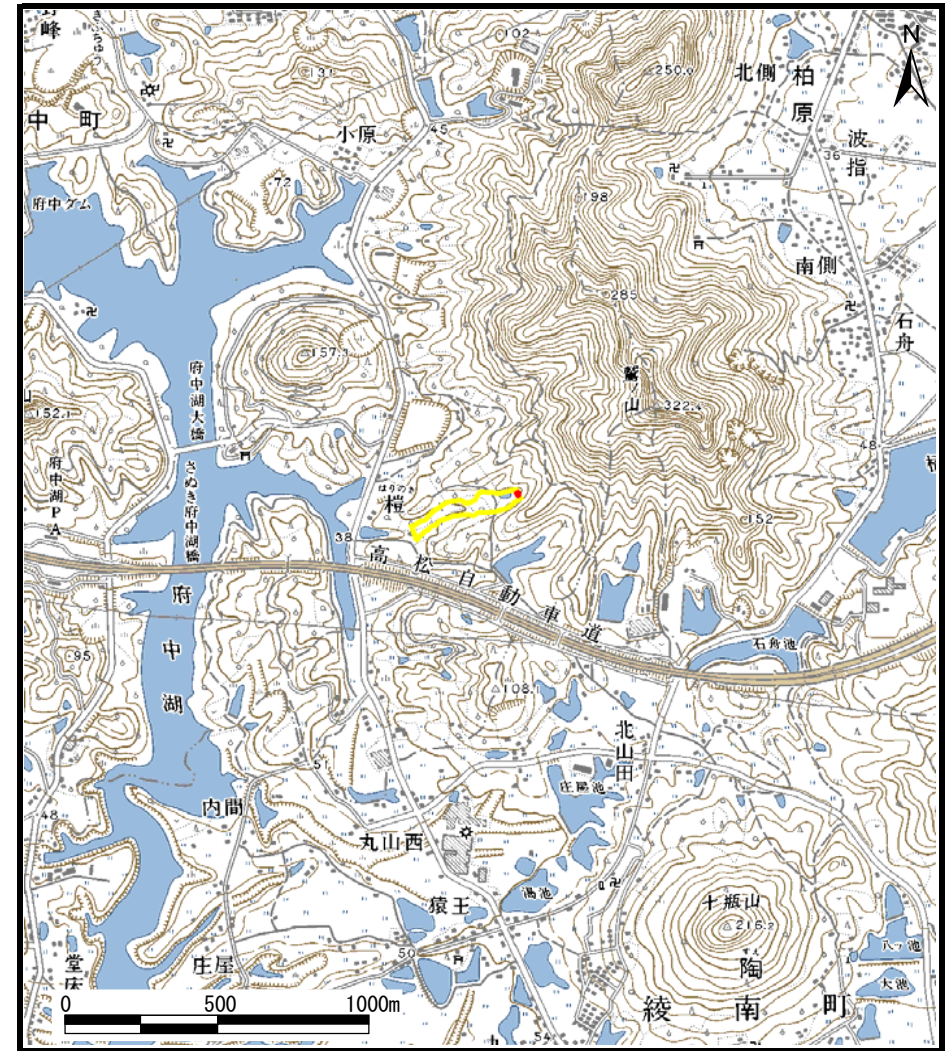


# 土砂災害警戒区域等の指定の公示に係る図書（その1）



(1/200,000)



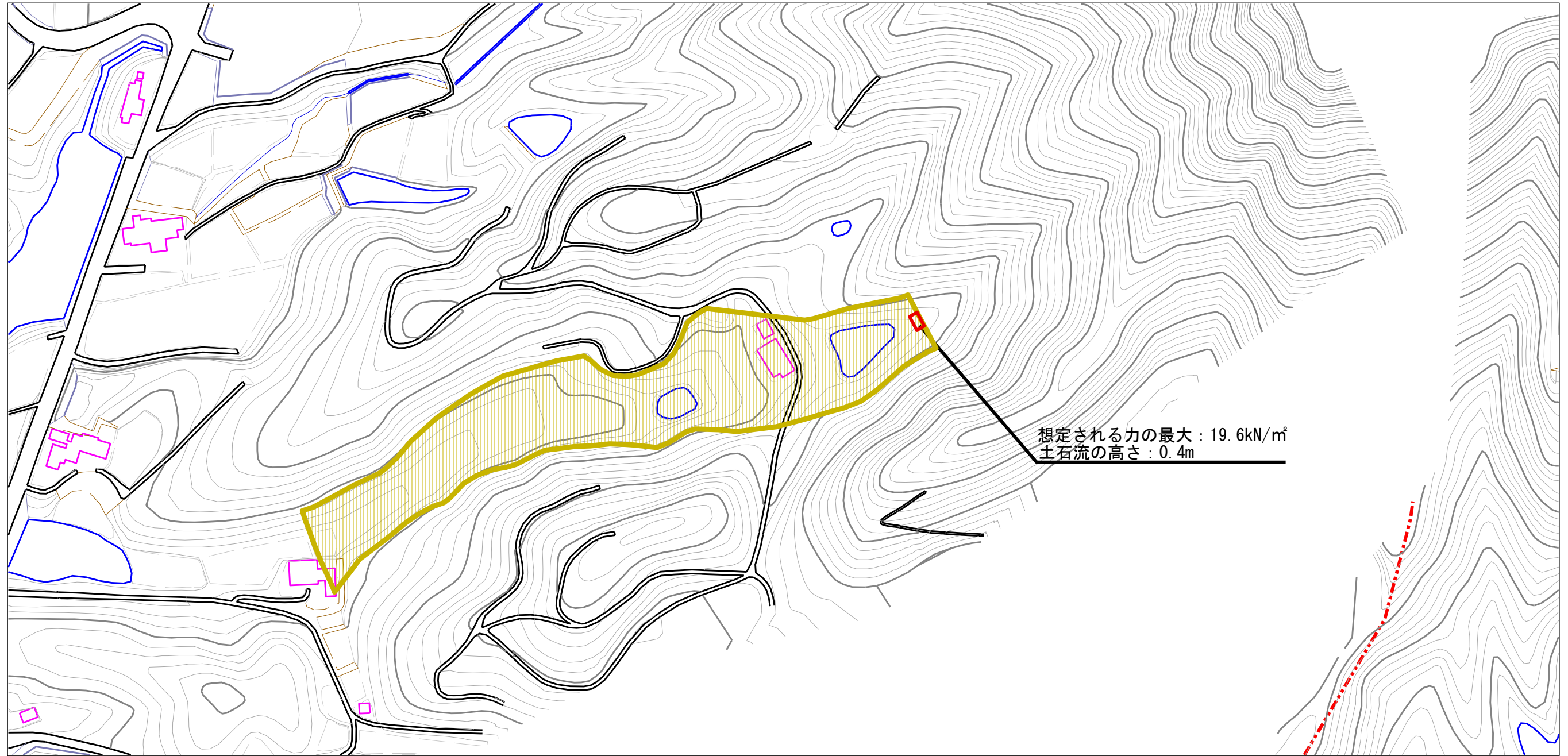
(1/25,000)

様式-1 (土)  
土砂災害警戒区域・土砂災害特別警戒区域 位置図

自然現象の種類	土石流
溪流番号	3-5-Ⅲ
溪流名	大坪谷川②
所在地	香川県坂出市府中町

この地図は、国土地理院長の承認を得て、同院発行の数値地図20000（地図画像）及び数値地図25000（地図画像）を複製したものである。（承認番号 平21業複、第50号）

土砂災害警戒区域等の指定の公示に係る図書（その2）



想定される力の最大：19.6kN/m<sup>2</sup>  
土石流の高さ：0.4m

0 1 × 100m

<b>様式-2(土)</b> 土砂災害警戒区域・土砂災害特別警戒区域 区域図	土砂災害防止法施行令第二條の基準に該当する区域 (土砂災害警戒区域)		N 縮尺 1:2,500	<b>自然現象の種類</b>	土石流	<b>溪流番号</b>	3-5-Ⅲ
	土砂災害防止法施行令第三條の基準に該当する区域 (土砂災害特別警戒区域)			<b>告示番号</b>	香川県告示第566号	<b>溪流名</b>	大坪谷川②
	それ以外の区域			<b>告示年月日</b>	平成25年12月24日	<b>所在地</b>	香川県坂出市府中町