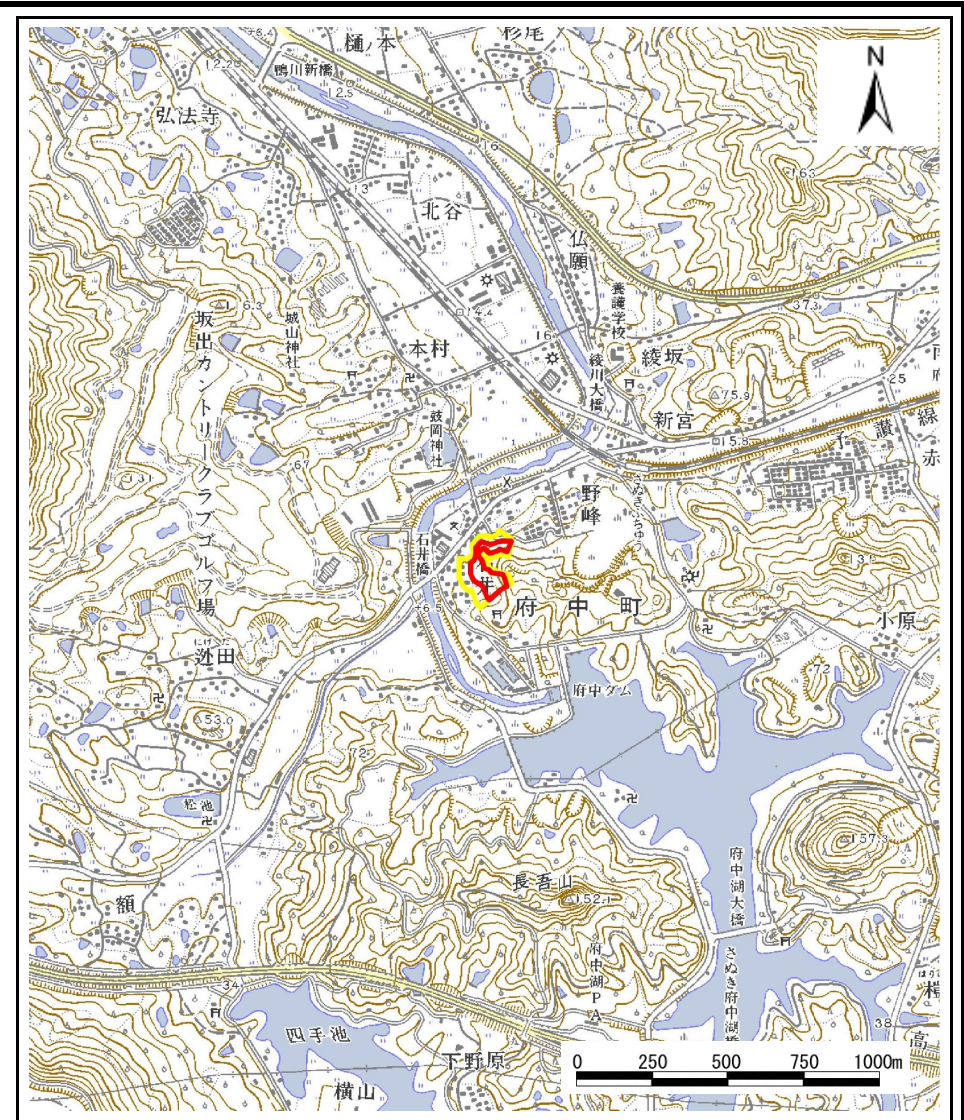


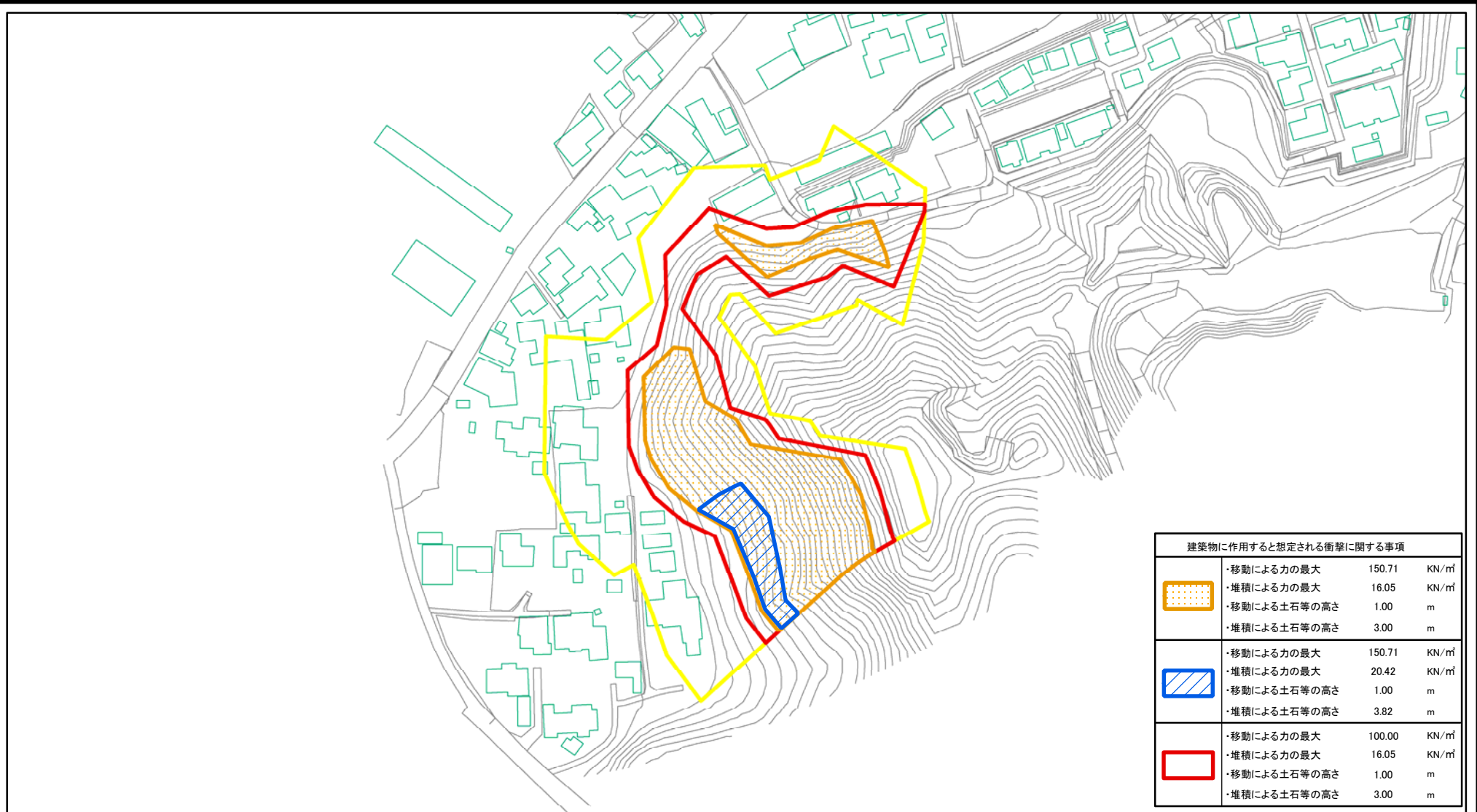
土砂災害警戒区域等の指定の公示に係る図書(その1)



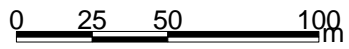
様式-1(急) 土砂災害警戒区域・土砂災害特別警戒区域位置図	自然現象の種類	急傾斜地の崩壊
	区域番号	Ⅲ-3011
	区域名称	濃峰(4)
	所在地	香川県坂出市府中町

この地図は、国土地理院長の承認を得て、同院発行の数値地図20000(地図画像)及び数値地図25000(地図画像)を複製したものである。(承認番号 平21業複、第50号)

土砂災害警戒区域等の指定の公示に係る図書(その2)



建築物に作用すると想定される衝撃に関する事項			
	・移動による力の最大	150.71	KN/m ²
	・堆積による力の最大	16.05	KN/m ²
	・移動による土石等の高さ	1.00	m
	・堆積による土石等の高さ	3.00	m
	・移動による力の最大	150.71	KN/m ²
	・堆積による力の最大	20.42	KN/m ²
	・移動による土石等の高さ	1.00	m
	・堆積による土石等の高さ	3.82	m
	・移動による力の最大	100.00	KN/m ²
	・堆積による力の最大	16.05	KN/m ²
	・移動による土石等の高さ	1.00	m
	・堆積による土石等の高さ	3.00	m



様式-2(急) 土砂災害警戒区域・土砂災害特別警戒区域 区域図	土砂災害防止法施行令第二条の基準に該当する区域		N 縮尺 1:2,500	自然現象の種類	急傾斜地の崩壊	箇所番号	Ⅲ-3011
	土砂災害防止法施行令第三条の基準に該当する区域			告示番号	香川県告示第566号	箇所名	濃峰(4)
	土砂等の(移動)高さが1m以下の場合、土砂等の移動による力が100kN/m ² を超える区域			告示年月日	平成25年12月24日	所在地	香川県坂出市府中町
	土砂等の堆積の高さが3mを超える区域						
	それ以外の区域						