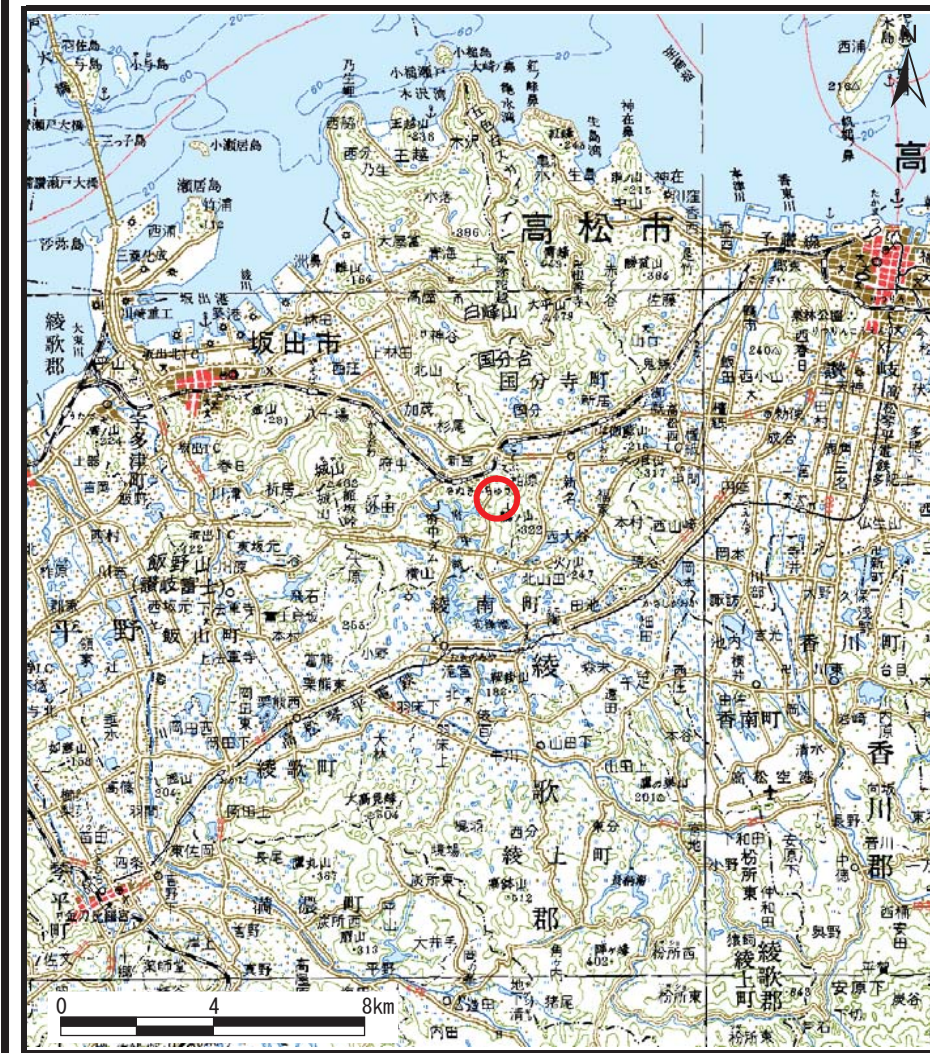
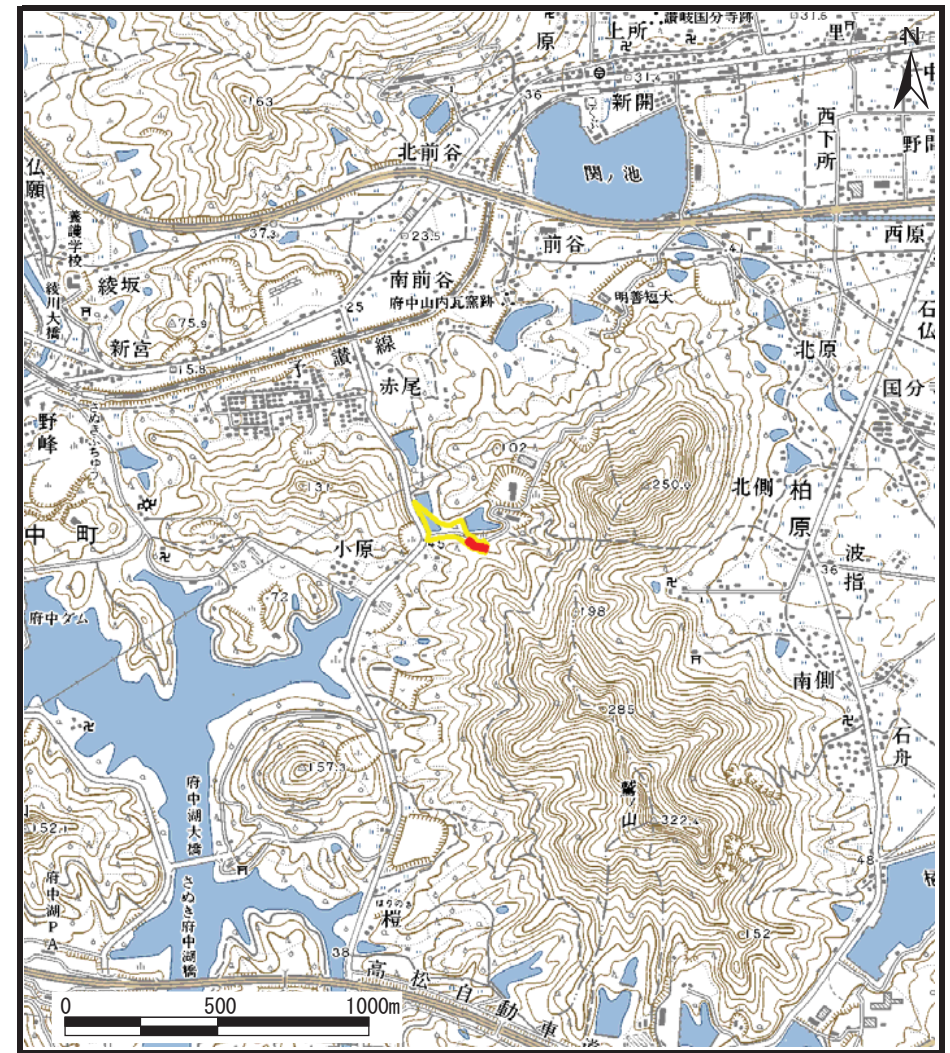


# 土砂災害警戒区域等の指定の公示に係る図書（その1）



(1/200,000)



(1/25,000)

様式-1 (土)  
土砂災害警戒区域・土砂災害特別警戒区域 位置図

|         |           |
|---------|-----------|
| 自然現象の種類 | 土石流       |
| 溪流番号    | 3-3-Ⅲ     |
| 溪流名     | 鳩穴川⑥      |
| 所在地     | 香川県坂出市府中町 |

この地図は、国土地理院長の承認を得て、同院発行の数値地図20000（地図画像）及び数値地図25000（地図画像）を複製したものである。（承認番号 平21業複、第50号）



# 土砂災害警戒区域等の指定の公示に係る図書（その2）



|  |   |  |                   |         |             |      |           |
|--|---|--|-------------------|---------|-------------|------|-----------|
| <b>様式-2(土)</b><br><b>土砂災害警戒区域・土砂災害特別警戒区域</b><br><b>区域図</b> | 土砂災害防止法施行令第二條の基準に該当する区域<br>(土砂災害警戒区域)   |  | <br>縮尺<br>1:2,500 | 自然現象の種類 | 土石流         | 溪流番号 | 3-3-Ⅲ     |
|  | 土砂災害防止法施行令第三條の基準に該当する区域<br>(土砂災害特別警戒区域) |  |                   | 告示番号    | 香川県告示第566号  | 溪流名  | 鳩穴川⑥      |
|  | それ以外の区域                                 |  |                   | 告示年月日   | 平成25年12月24日 | 所在地  | 香川県坂出市府中町 |