

# 土砂災害警戒区域等の指定の公示に係る図書(その1)



(1/200,000)



(1/25,000)

様式 - 1(急)

土砂災害警戒区域・土砂災害特別警戒区域位置図

自然現象の種類

急傾斜地の崩壊

区域番号

-1840

区域名称

横山

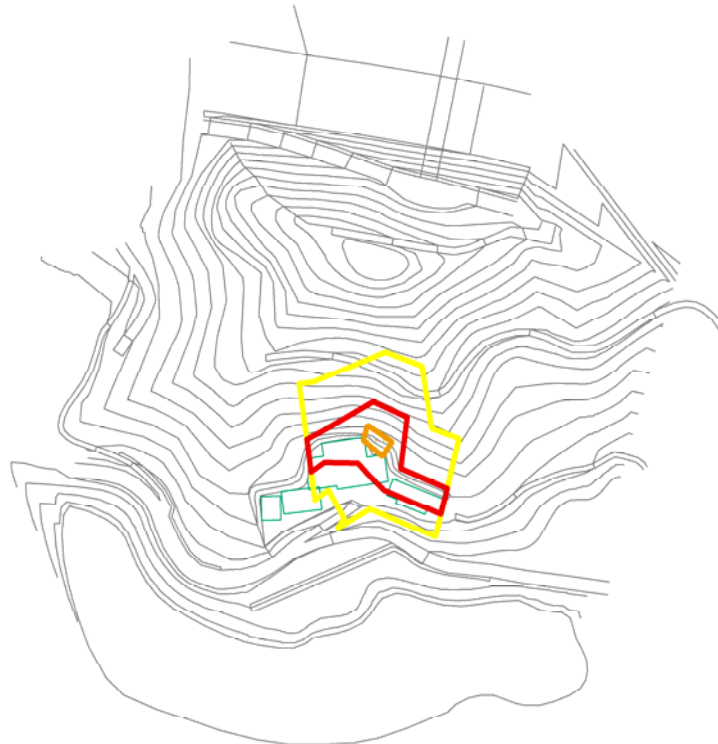
所在地

香川県坂出市府中町

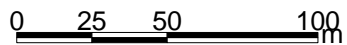
この地図は、国土地理院長の承認を得て、同院発行の数値地図20000(地図画像)及び数値地図25000(地図画像)を複製したものである。(承認番号 平21業複、第50号)



# 土砂災害警戒区域等の指定の公示に係る図書(その2)



建築物に作用すると想定される衝撃に関する事項			
	・移動による力の最大	114.60	KN/m <sup>2</sup>
	・堆積による力の最大	11.39	KN/m <sup>2</sup>
	・移動による土石等の高さ	1.00	m
	・堆積による土石等の高さ	2.13	m
	・移動による力の最大	-	KN/m <sup>2</sup>
	・堆積による力の最大	-	KN/m <sup>2</sup>
	・移動による土石等の高さ	-	m
	・堆積による土石等の高さ	-	m
	・移動による力の最大	100.00	KN/m <sup>2</sup>
	・堆積による力の最大	11.39	KN/m <sup>2</sup>
	・移動による土石等の高さ	1.00	m
	・堆積による土石等の高さ	2.13	m



様式-2(急)  
土砂災害警戒区域・土砂災害特別警戒区域  
区域図

土砂災害防止法施行令第二条の基準に該当する区域	
土砂災害防止法施行令第三条の基準に該当する区域	
それ以外の区域	

	縮尺	1:2,500
--	----	---------

自然現象の種類	急傾斜地の崩壊	箇所番号	II-1840
告示番号	香川県告示第566号	箇所名	横山
告示年月日	平成25年12月24日	所在地	香川県坂出市府中町