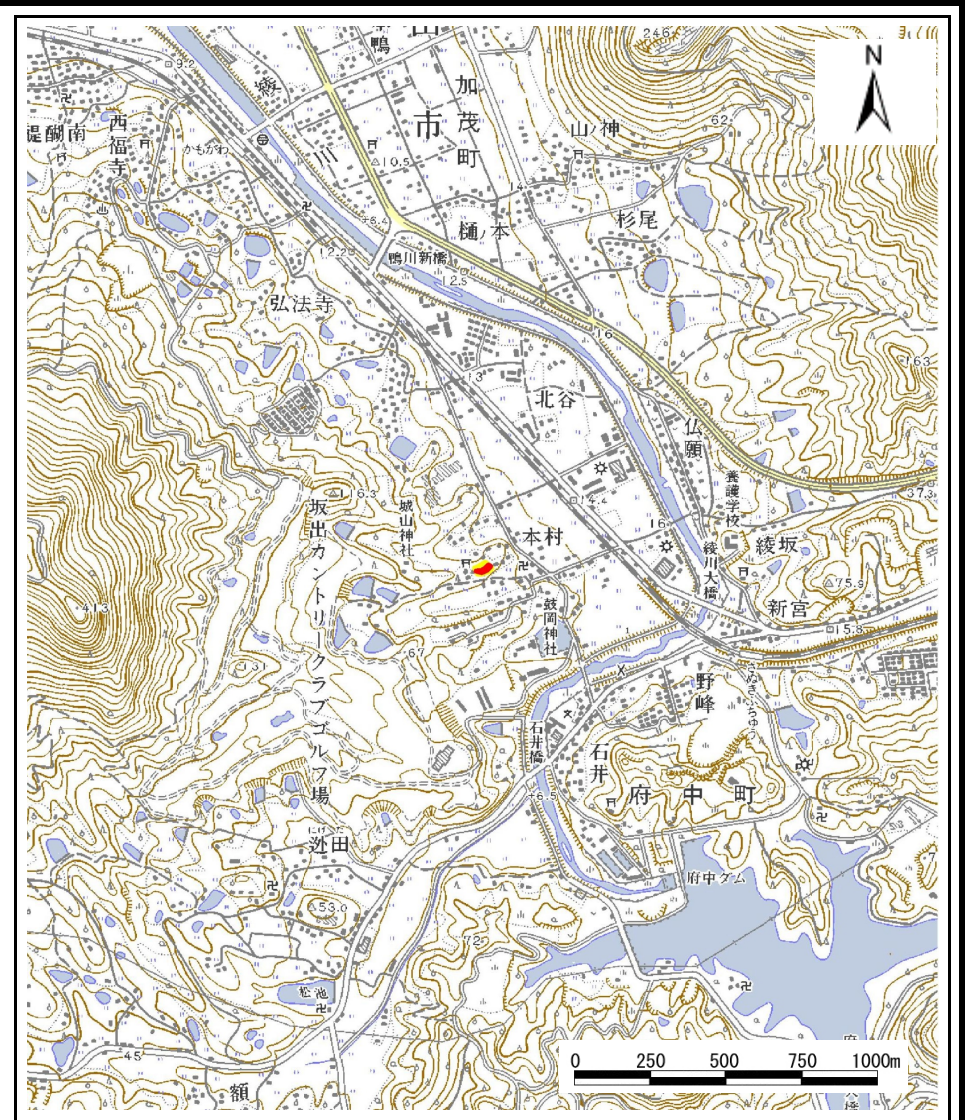


# 土砂災害警戒区域等の指定の公示に係る図書(その1)

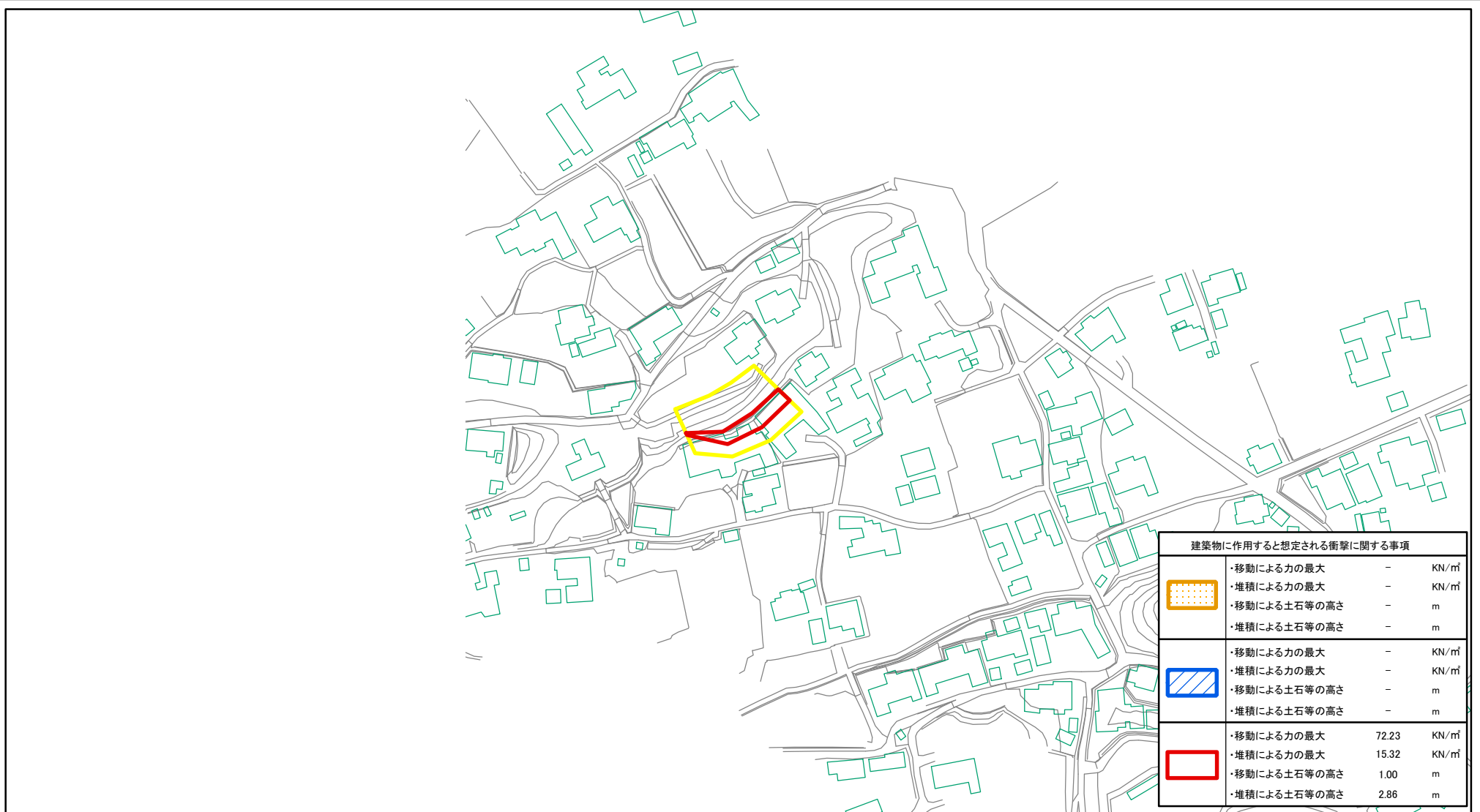


|                                     |         |           |
|-------------------------------------|---------|-----------|
| 様式 - 1(急)<br>土砂災害警戒区域・土砂災害特別警戒区域位置図 | 自然現象の種類 | 急傾斜地の崩壊   |
|                                     | 区域番号    | -229      |
|                                     | 区域名称    | 北谷        |
|                                     | 所在地     | 香川県坂出市府中町 |

この地図は、国土地理院長の承認を得て、同院発行の数値地図20000(地図画像)及び数値地図25000(地図画像)を複製したものである。(承認番号 平21業複、第50号)



# 土砂災害警戒区域等の指定の公示に係る図書(その2)



| 建築物に作用すると想定される衝撃に関する事項 |              |       |                   |
|------------------------|--------------|-------|-------------------|
|                        | ・移動による力の最大   | -     | KN/m <sup>2</sup> |
|                        | ・堆積による力の最大   | -     | KN/m <sup>2</sup> |
|                        | ・移動による土石等の高さ | -     | m                 |
|                        | ・堆積による土石等の高さ | -     | m                 |
|                        | ・移動による力の最大   | -     | KN/m <sup>2</sup> |
|                        | ・堆積による力の最大   | -     | KN/m <sup>2</sup> |
|                        | ・移動による土石等の高さ | -     | m                 |
|                        | ・堆積による土石等の高さ | -     | m                 |
|                        | ・移動による力の最大   | 72.23 | KN/m <sup>2</sup> |
|                        | ・堆積による力の最大   | 15.32 | KN/m <sup>2</sup> |
|                        | ・移動による土石等の高さ | 1.00  | m                 |
|                        | ・堆積による土石等の高さ | 2.86  | m                 |

0 25 50 100 m

|  |   |  |                    |         |             |      |           |
|--|---|--|--------------------|---------|-------------|------|-----------|
| <b>様式-2(急)</b><br>土砂災害警戒区域・土砂災害特別警戒区域<br>区域図 | 土砂災害防止法施行令第二条の基準に該当する区域                                   |  | N<br>縮尺<br>1:2,500 | 自然現象の種類 | 急傾斜地の崩壊     | 箇所番号 | I-229     |
|  | 土砂災害防止法施行令第三条の基準に該当する区域                                   |  |                    | 告示番号    | 香川県告示第566号  | 箇所名  | 北谷        |
|  | 土砂等の(移動)高さが1m以下の場合、土砂等の移動による力が100kN/m <sup>2</sup> を超える区域 |  |                    | 告示年月日   | 平成25年12月24日 | 所在地  | 香川県坂出市府中町 |
|  | 土砂等の堆積の高さが3mを超える区域  |  |                    |         |             |      |           |
|  | それ以外の区域   |  |                    |         |             |      |           |