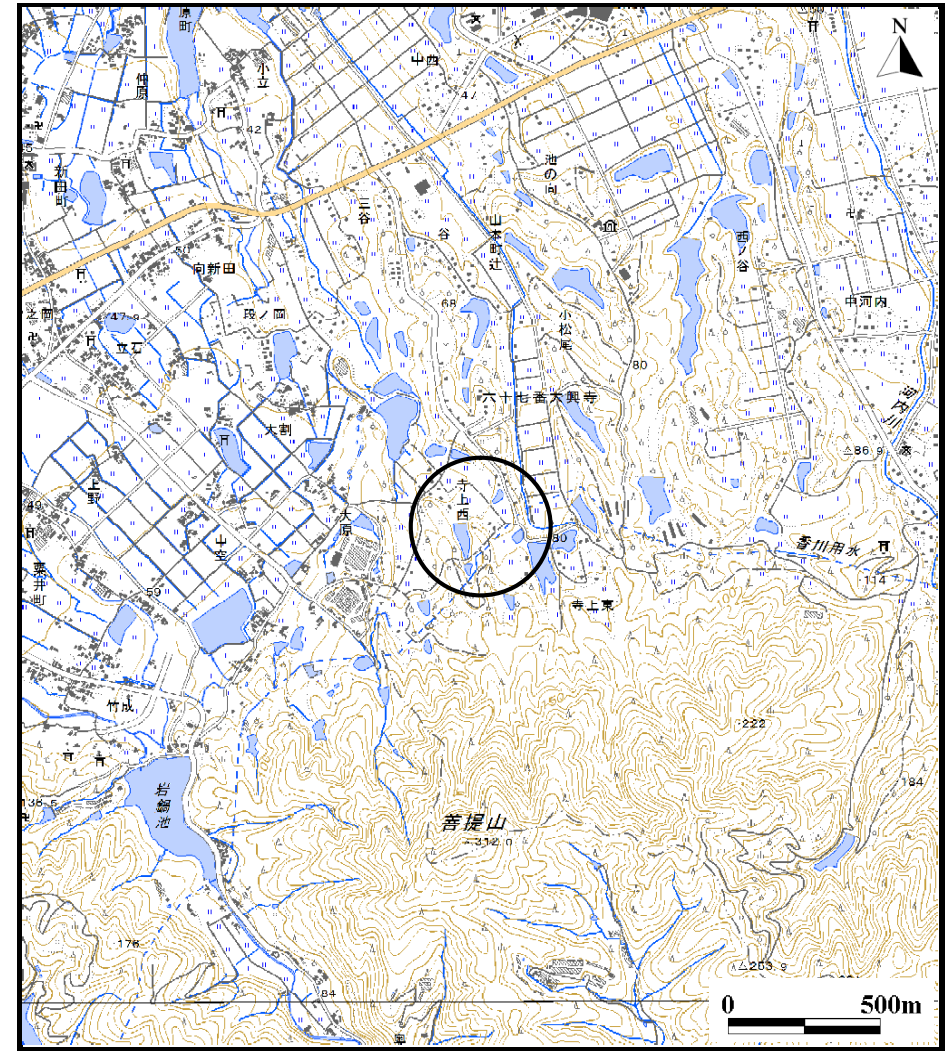
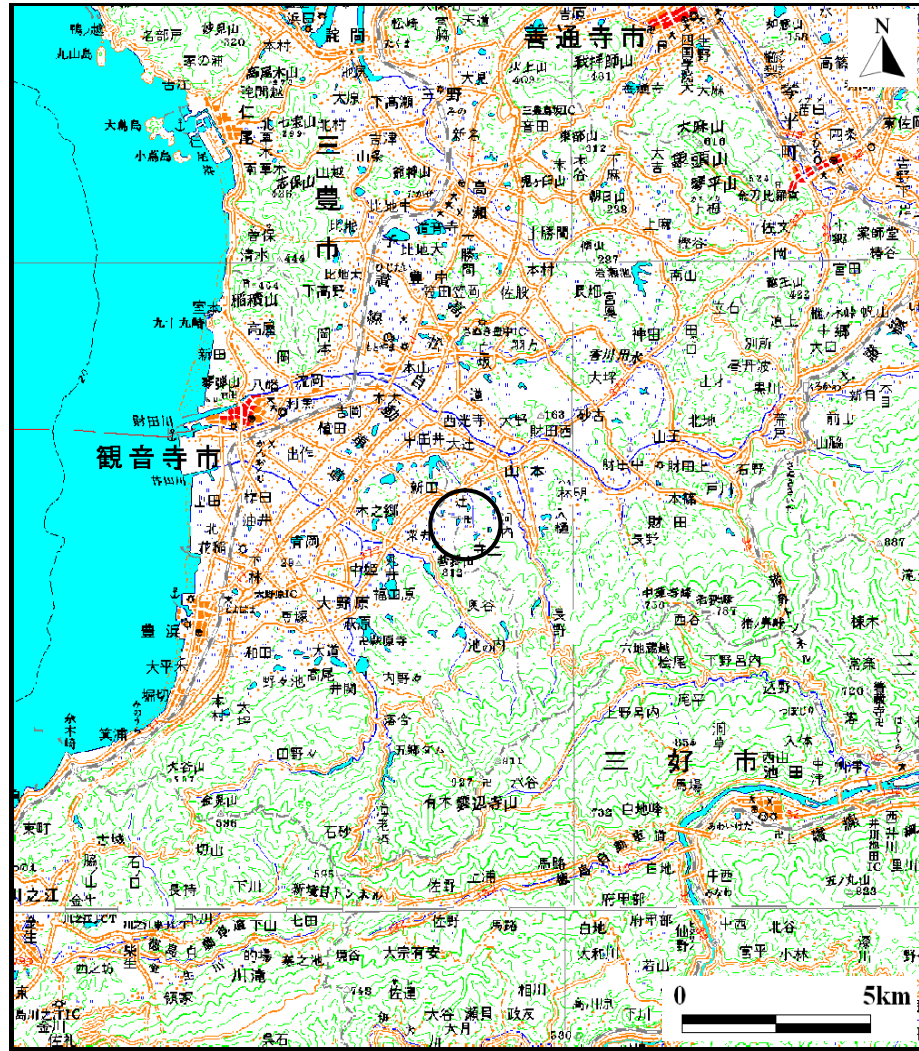


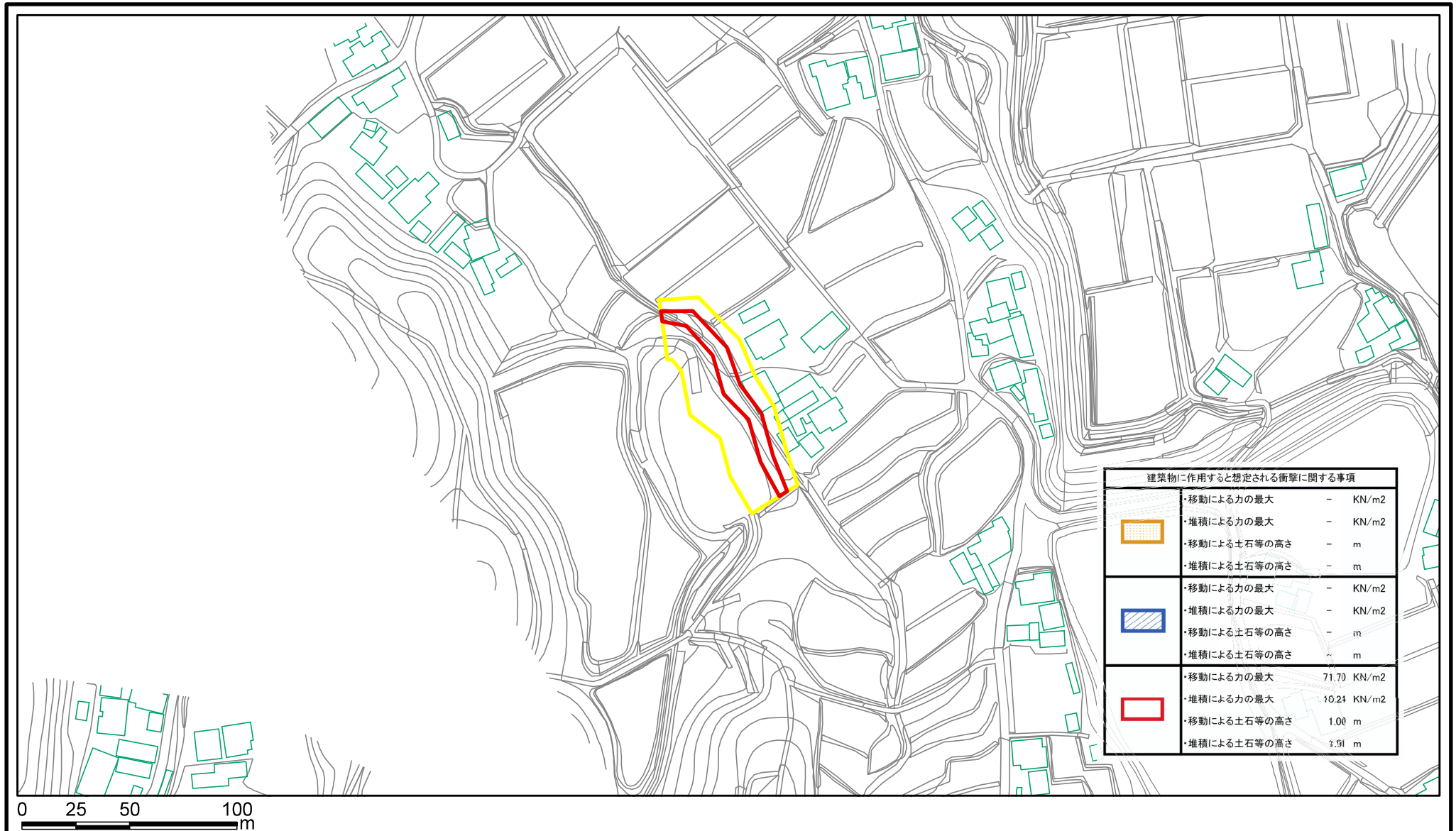
土砂災害警戒区域等の指定の公示に係る図書（その1）



様式-1（急）
土砂災害警戒区域・土砂災害特別警戒区域 位置図

自然現象の種類	急傾斜地の崩壊
箇所番号	Ⅱ-2622
箇所名	寺上東(4)
所在地	三豊市山本町辻

土砂災害警戒区域等の指定の公示に係る図書(その2)






建築物に作用すると想定される衝撃に関する事項	
	・移動による力の最大 - KN/m ²
	・堆積による力の最大 - KN/m ²
	・移動による土石等の高さ - m
	・堆積による土石等の高さ - m
	・移動による力の最大 - KN/m ²
	・堆積による力の最大 - KN/m ²
	・移動による土石等の高さ - m
	・堆積による土石等の高さ - m
	・移動による力の最大 71.70 KN/m ²
	・堆積による力の最大 10.24 KN/m ²
	・移動による土石等の高さ 1.00 m
	・堆積による土石等の高さ 3.91 m

様式-2(急)

土砂災害警戒区域・土砂災害特別警戒区域
区域図

土砂災害防止法施行令第二条の基準に該当する区域

土砂災害防止法 施行令第三条の 基準に該当する 区域	土石等の(移動)高さが1m以下の場合、 土石等の移動による力が100kN/m ² を超える区域	  
	土石等の堆積の高さが3mを超える区域	
	それ以外の区域	



縮尺
1:2,500

自然現象 の種類	急傾斜地の崩壊
告示番号	香川県告示第28号
告示年月日	平成27年1月30日

箇所番号	II 2622
箇所名	寺上東(4)
所在地	三豊市山本町辻