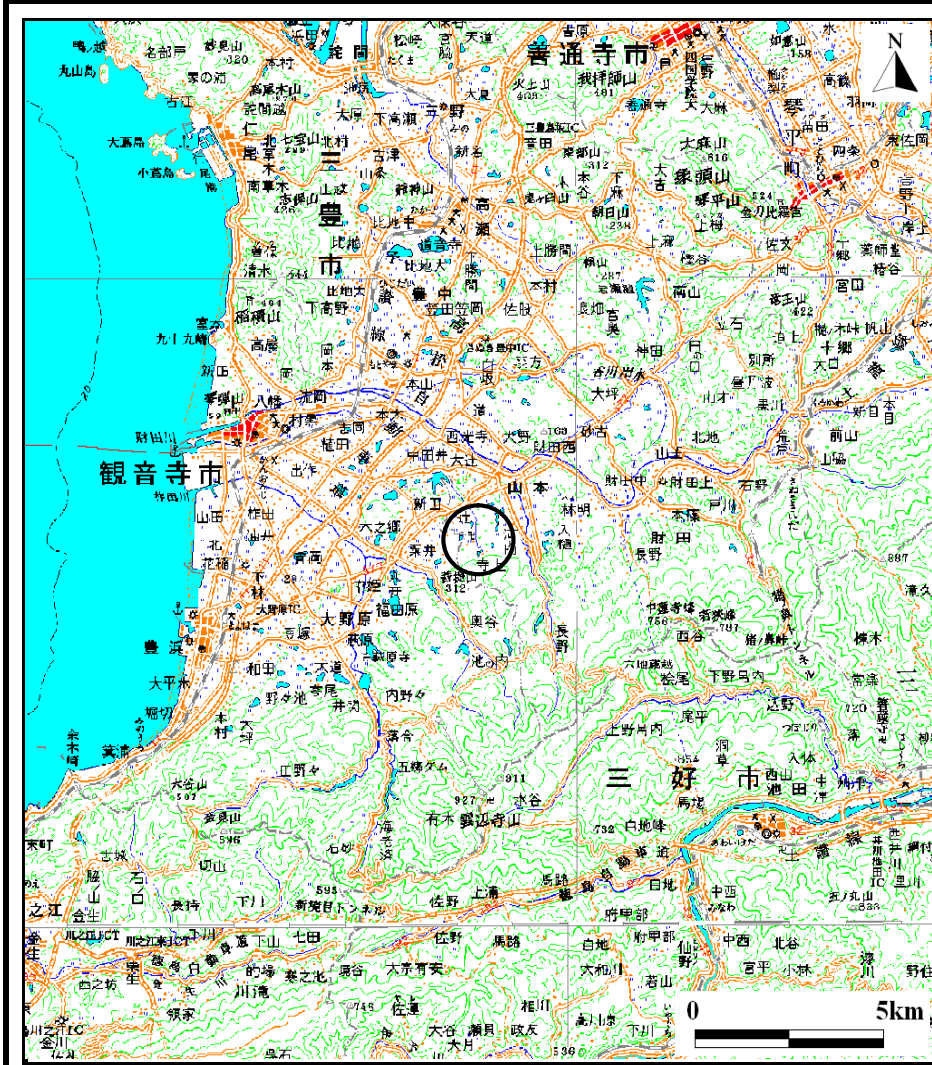
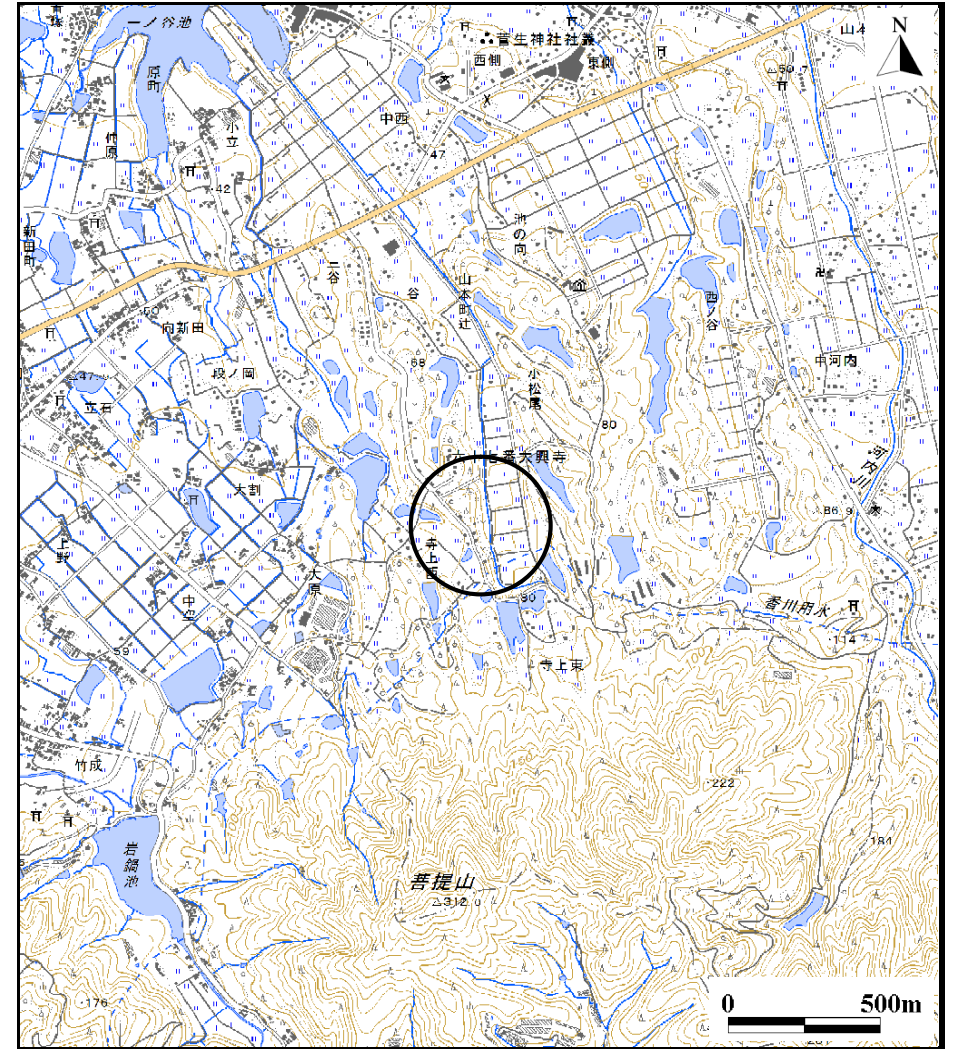


# 土砂災害警戒区域等の指定の公示に係る図書（その1）



(1/200,000)

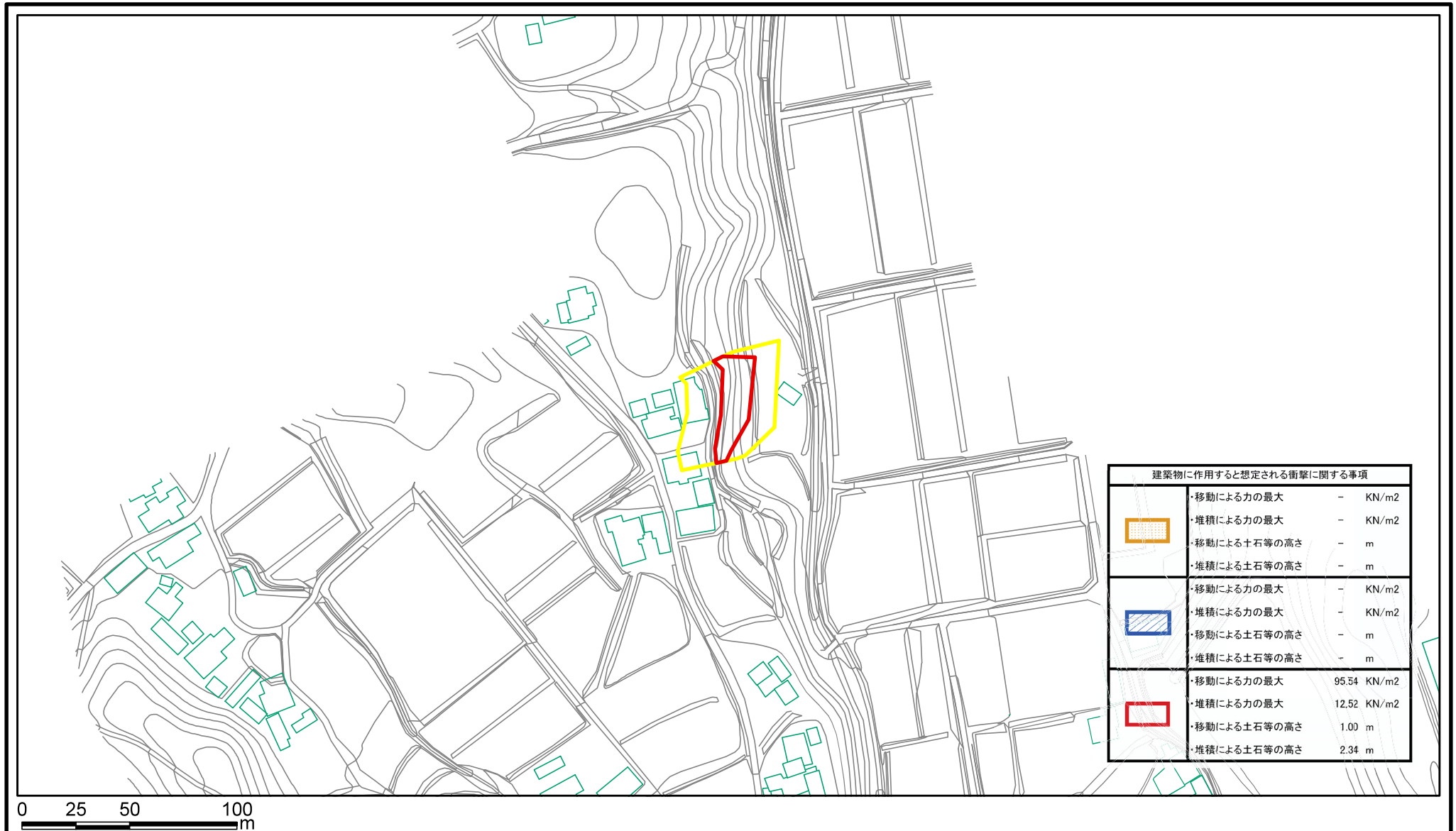


(1/25,000)

|                                    |         |         |
|------------------------------------|---------|---------|
| 様式-1（急）<br>土砂災害警戒区域・土砂災害特別警戒区域 位置図 | 自然現象の種類 | 急傾斜地の崩壊 |
|                                    | 箇所番号    | Ⅱ-2621  |
|                                    | 箇所名     | 寺上東(3)  |
|                                    | 所在地     | 三豊市山本町辻 |

この地図は、国土地理院長の承認を得て、同院発行の数値地図200000(地図画像)及び数値地図25000(地図画像)を複製したものである。(承認番号 平24情複、第421号)

# 土砂災害警戒区域等の指定の公示に係る図書(その2)



| 建築物に作用すると想定される衝撃に関する事項 |             |                         |
|------------------------|-------------|-------------------------|
| [Yellow outline]       | 移動による力の最大   | - KN/m <sup>2</sup>     |
|                        | 堆積による力の最大   | - KN/m <sup>2</sup>     |
|                        | 移動による土石等の高さ | - m                     |
|                        | 堆積による土石等の高さ | - m                     |
| [Blue hatched]         | 移動による力の最大   | - KN/m <sup>2</sup>     |
|                        | 堆積による力の最大   | - KN/m <sup>2</sup>     |
|                        | 移動による土石等の高さ | - m                     |
|                        | 堆積による土石等の高さ | - m                     |
| [Red outline]          | 移動による力の最大   | 95.54 KN/m <sup>2</sup> |
|                        | 堆積による力の最大   | 12.52 KN/m <sup>2</sup> |
|                        | 移動による土石等の高さ | 1.00 m                  |
|                        | 堆積による土石等の高さ | 2.34 m                  |

様式-2(急)

土砂災害警戒区域・土砂災害特別警戒区域  
区域図

土砂災害防止法施行令第二条の基準に該当する区域



土砂災害防止法  
施行令第三条の  
基準に該当する  
区域



土砂等の(移動)高さが1m以下の場合、  
土石等の移動による力が100kN/m<sup>2</sup>を超える区域  
土砂等の堆積の高さが3mを超える区域  
それ以外の区域



N  
縮尺  
1:2,500

自然現象  
の種類  
告示番号  
告示年月日

急傾斜地の崩壊  
香川県告示第28号  
平成27年1月30日

箇所番号  
箇所名  
所在地

II-2621  
寺上東(3)  
三豊市山本町辻