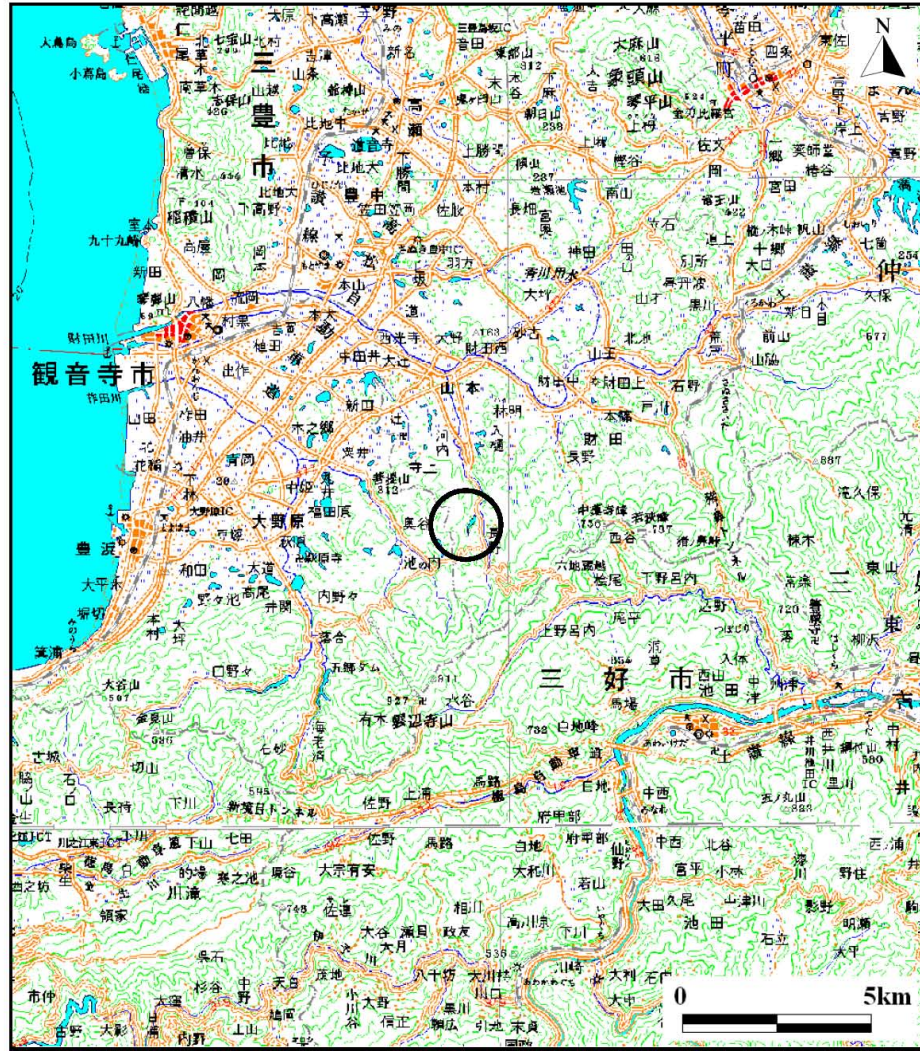
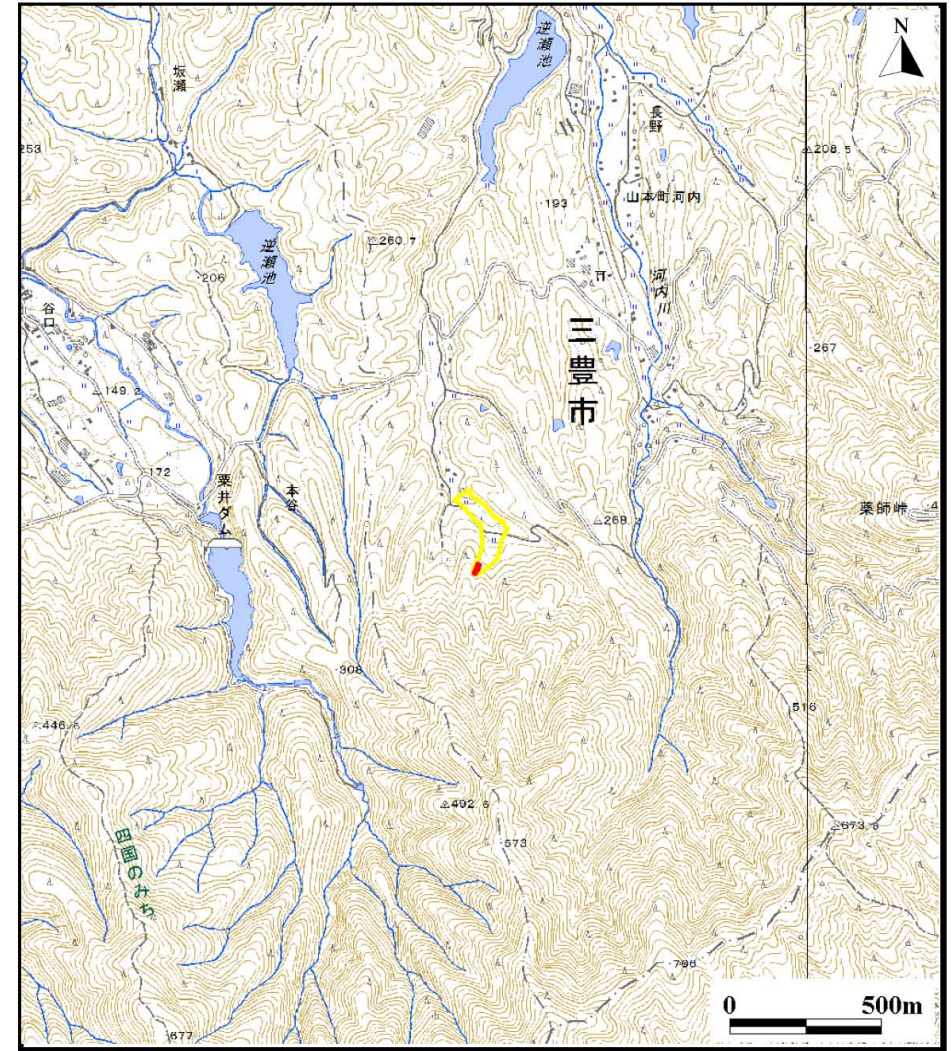


# 土砂災害警戒区域等の指定の公示に係る図書（その1）



(1/200,000)



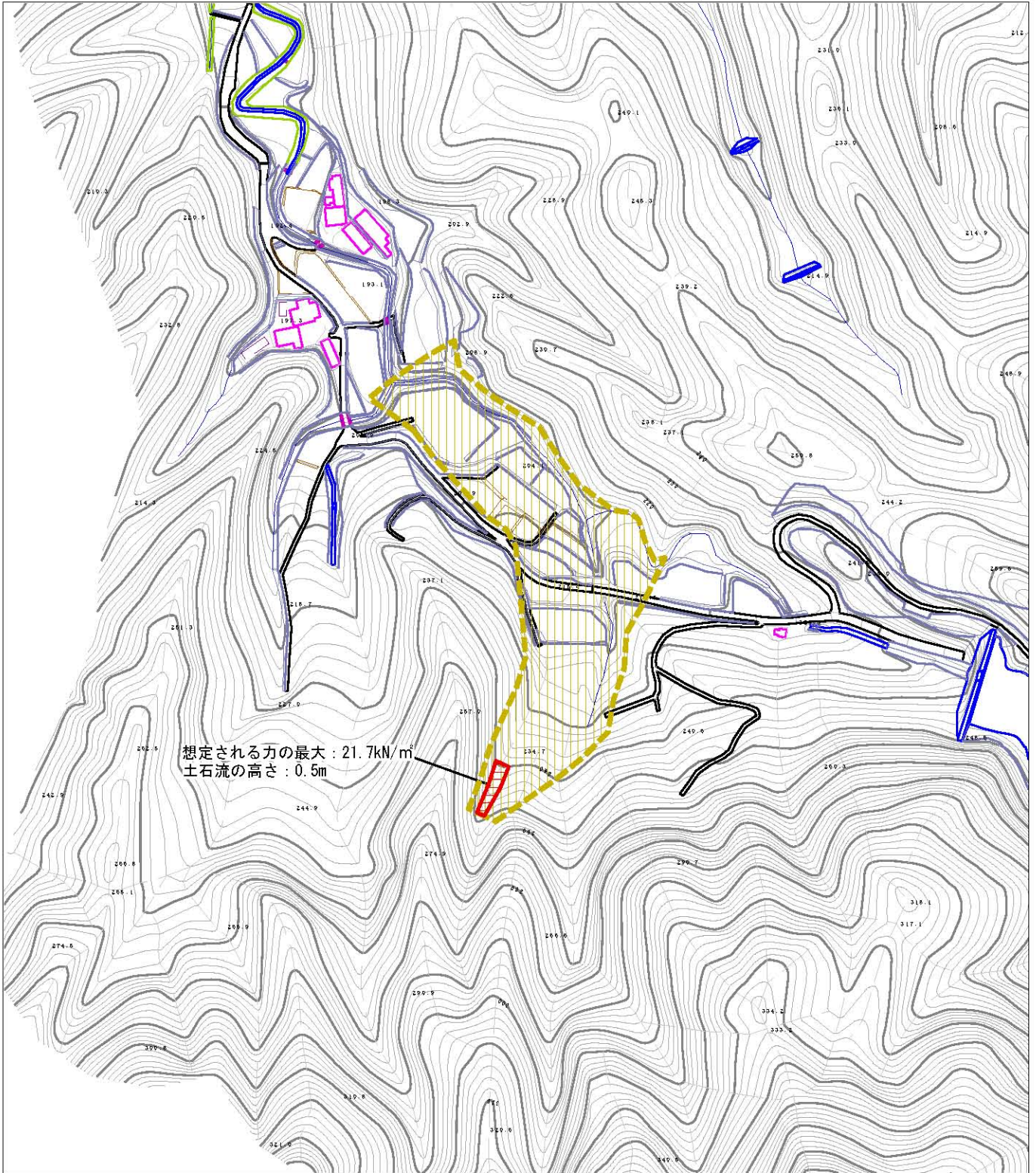
(1/25,000)

様式-1（土）  
土砂災害警戒区域・土砂災害特別警戒区域 位置図

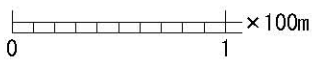
|         |            |
|---------|------------|
| 自然現象の種類 | 土石流        |
| 溪流番号    | 36-51-II-3 |
| 溪流名     | 菅の谷川       |
| 所在地     | 三豊市山本町河内   |

この地図は、国土地理院長の承認を得て、同院発行の数値地図200000(地図画像)及び数値地図25000(地図画像)を複製したものである。(承認番号 平24情複、第421号)

土砂災害警戒区域等の指定の公示に係る図書（その2）



想定される方の最大：21.7kN/m<sup>2</sup>  
土石流の高さ：0.5m



|                                       |                         |  |                    |         |            |      |            |
|---------------------------------------|-------------------------|--|--------------------|---------|------------|------|------------|
| 様式-2（土）<br>土砂災害警戒区域・土砂災害特別警戒区域<br>区域図 | 土砂災害防止法施行令第2条の基準に該当する区域 |  | N<br>縮尺<br>1:2,500 | 自然現象の種類 | 土石流        | 溪流番号 | 36-51-II-3 |
|                                       | 土砂災害防止法施行令第3条の基準に該当する区域 |  |                    | 告示番号    | 香川県告示第28号  | 溪流名  | 菅の谷川       |
|                                       | それ以外の区域                 |  |                    | 告示年月日   | 平成27年1月30日 | 所在地  | 三豊市山本町河内   |