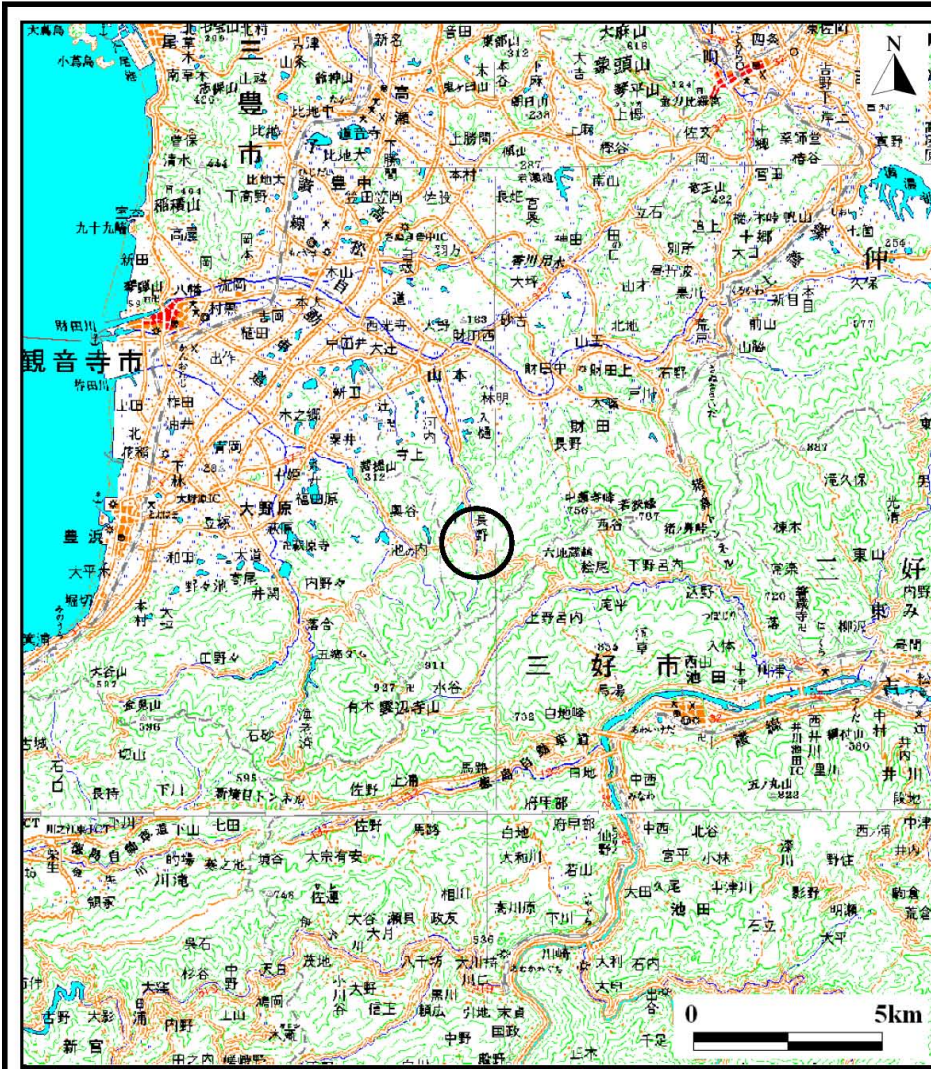
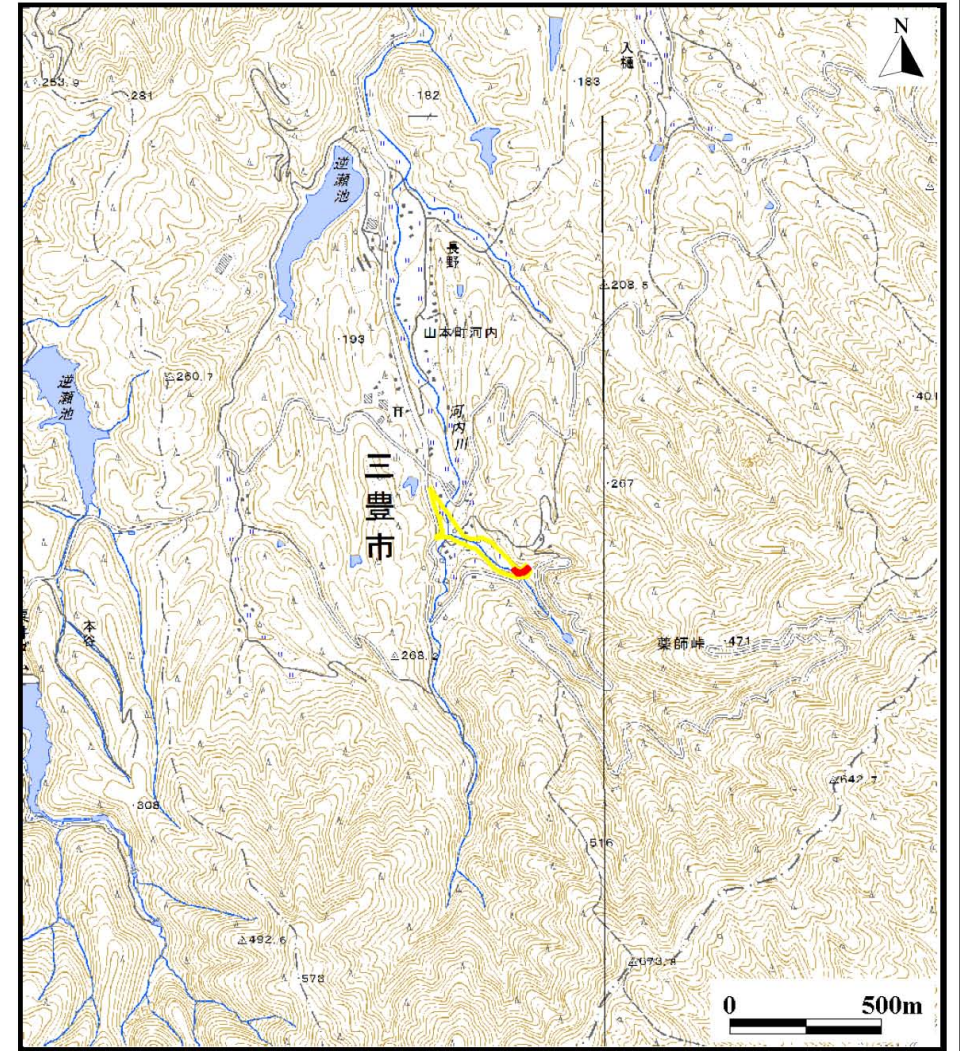


# 土砂災害警戒区域等の指定の公示に係る図書（その1）



(1/200,000)



(1/25,000)

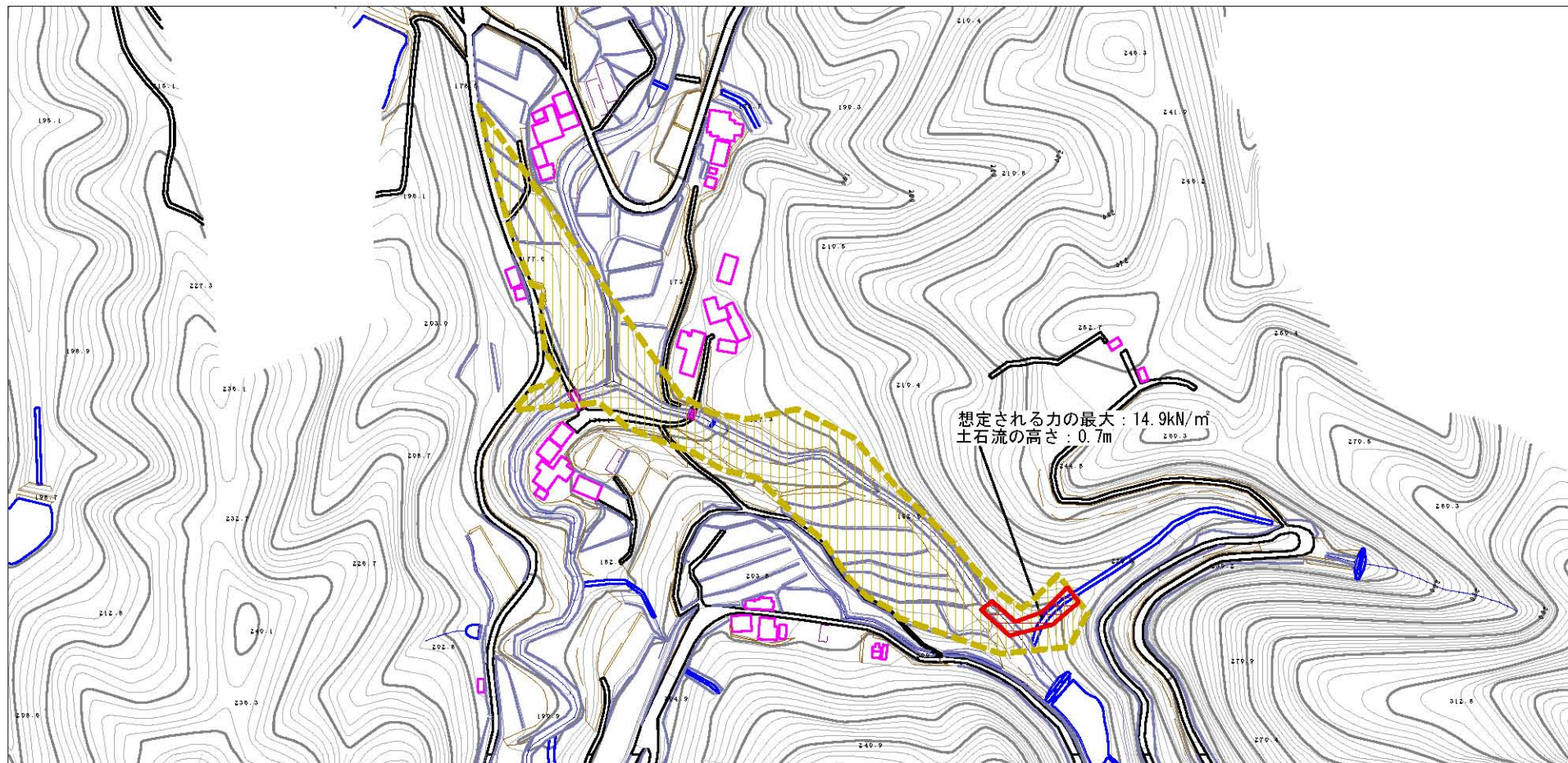
様式-1（土）  
土砂災害警戒区域・土砂災害特別警戒区域 位置図

自然現象の種類	土石流
溪流番号	36-46-II-1
溪流名	蜂ヶ谷川
所在地	三豊市山本町河内

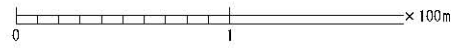
この地図は、国土地理院長の承認を得て、同院発行の数値地図200000(地図画像)及び数値地図25000(地図画像)を複製したものである。(承認番号 平24情複、第421号)



土砂災害警戒区域等の指定の公示に係る図書（その2）



想定される力の最大：14.9kN/m<sup>2</sup>  
土石流の高さ：0.7m



様式-2(土) 土砂災害警戒区域・土砂災害特別警戒区域 区域図	土砂災害防止法施行令第二条の基準に該当する区域		自然現象 の種類 土石流 告示番号 香川県告示第28号 告示年月日 平成27年1月30日	溪流番号 36-46-II-1 溪流名 蜂ヶ谷川 所在地 三豊市山本町河内
	土砂災害防止法施行令第三条の基準に該当する区域			
	千枚以外の区域			

縮尺  
1:2,500