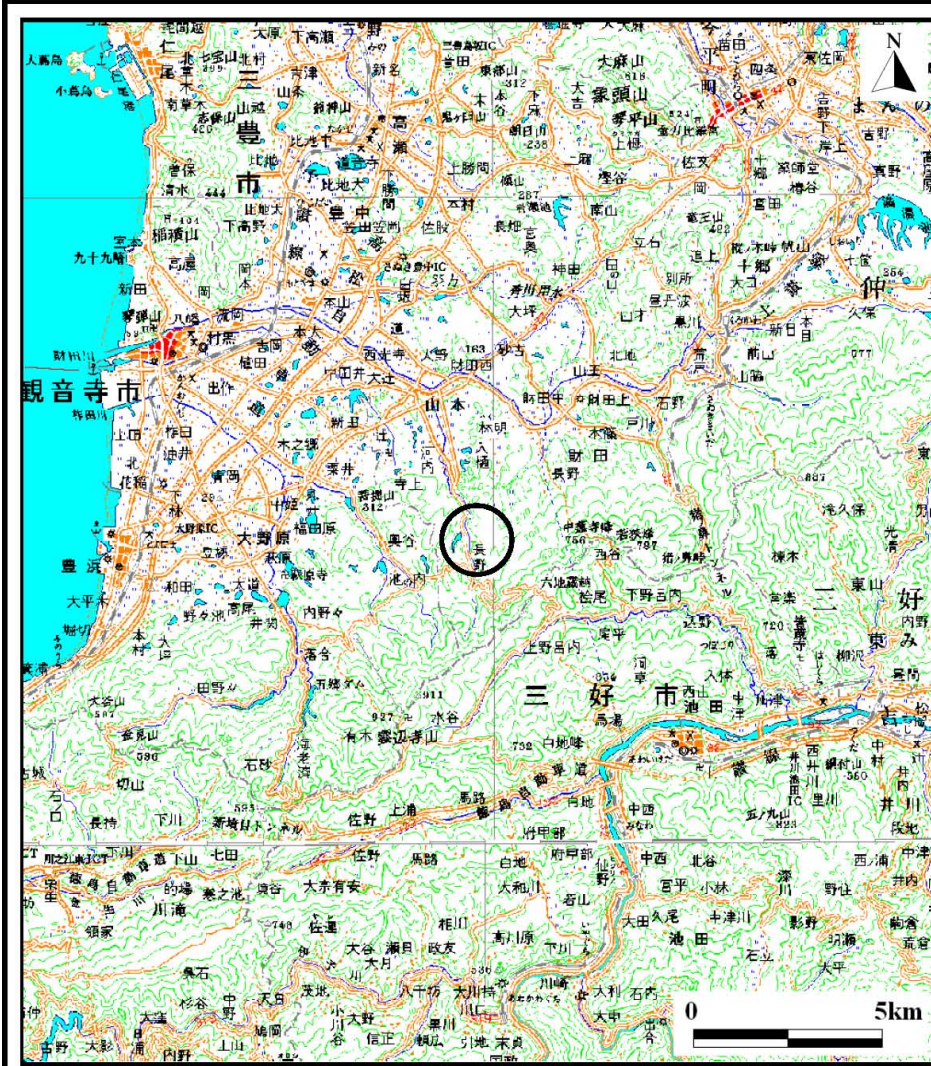
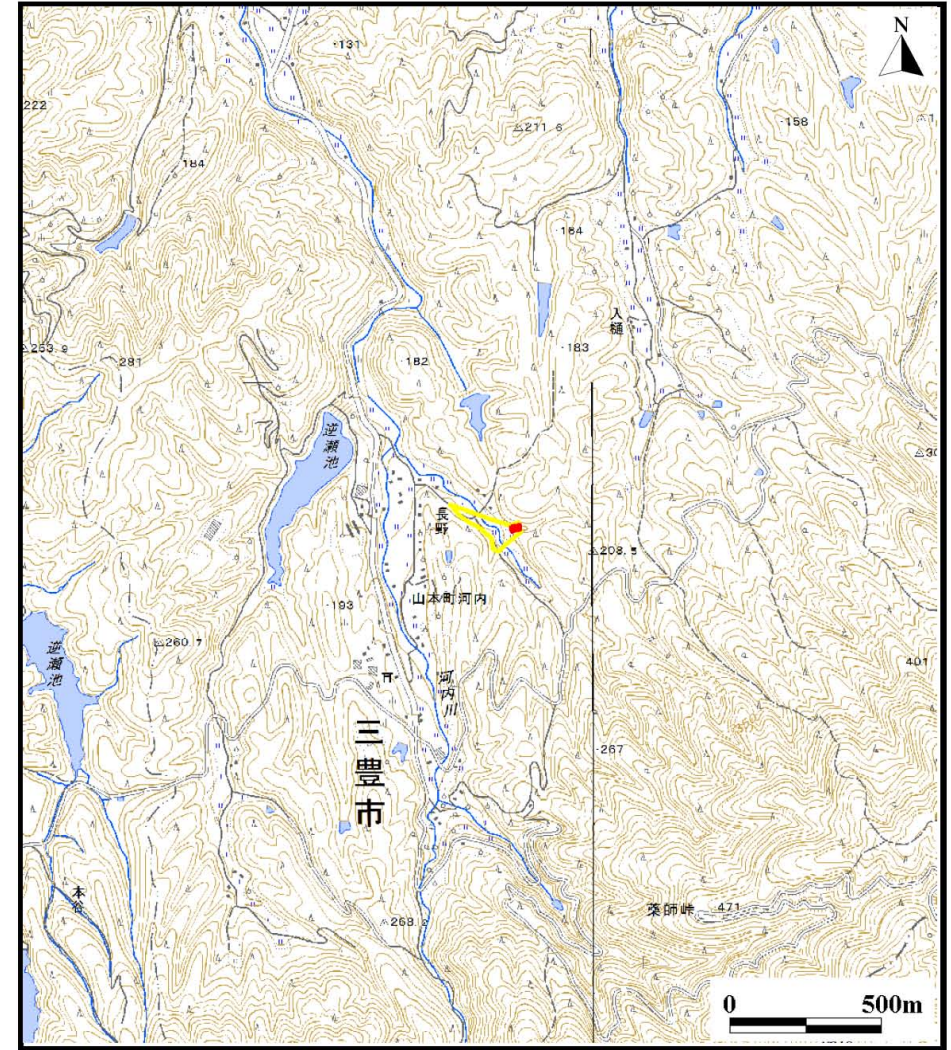


土砂災害警戒区域等の指定の公示に係る図書（その1）



(1/200,000)

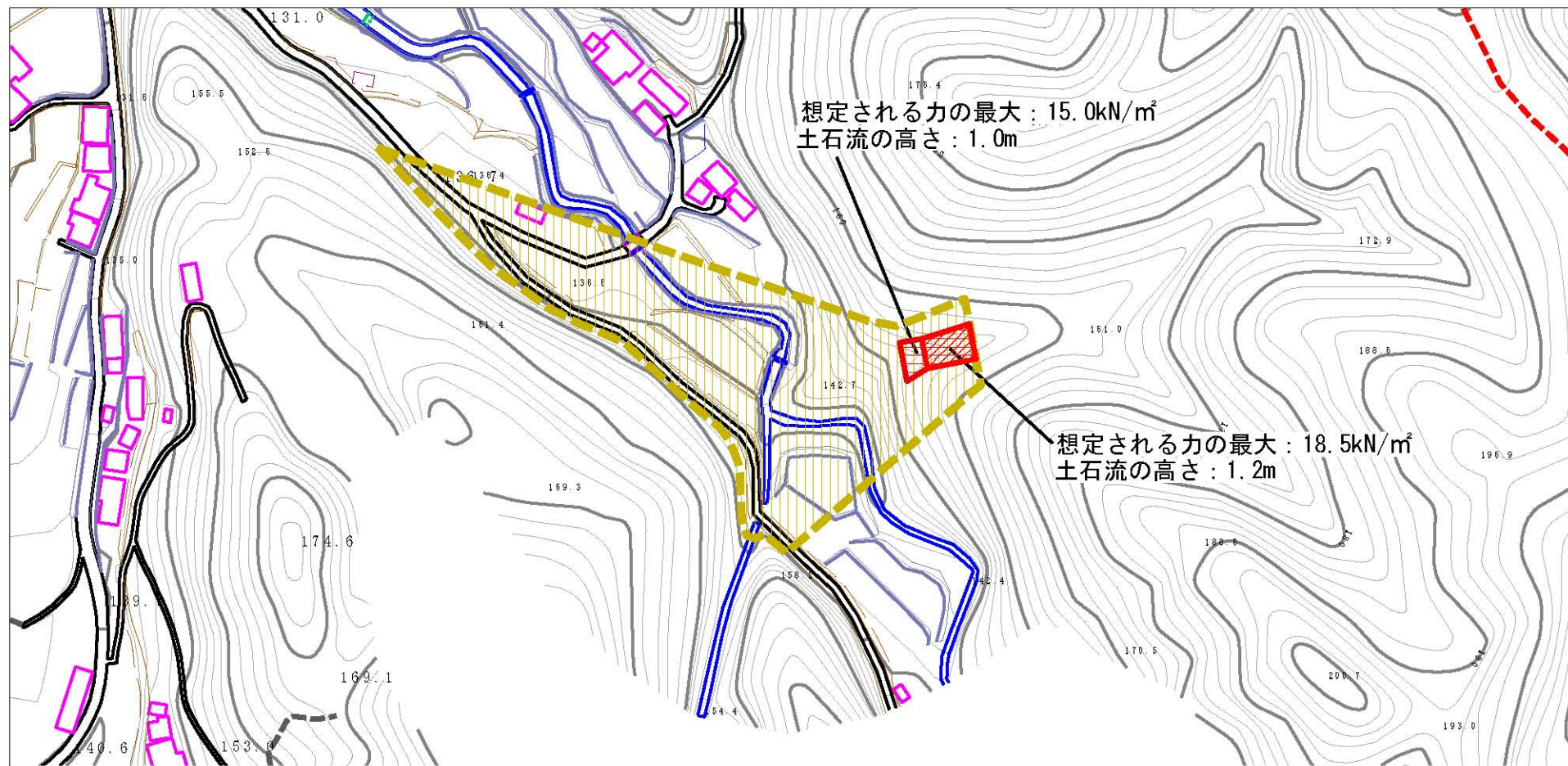


(1/25,000)

様式-1（土） 土砂災害警戒区域・土砂災害特別警戒区域 位置図	自然現象の種類	土石流
	溪流番号	36-44-II
	溪流名	蟻ノ股川
	所在地	三豊市山本町河内

この地図は、国土地理院長の承認を得て、同院発行の数値地図200000(地図画像)及び数値地図25000(地図画像)を複製したものである。(承認番号 平24情複、第421号)

土砂災害警戒区域等の指定の公示に係る図書（その2）



様式-2 (土)

土砂災害警戒区域・土砂災害特別警戒区域
区域図

土砂災害防止法施行令第二条の基準に該当する区域



土石流の高さが1mを超える場合、土石等の移動による力が50kN/m²を超える区域



土石流の高さが1mを超える場合、土石等の移動による力が50kN/m²以下の区域



それ以外の区域



縮尺
1:2,500

自然現象の種類	土石流	溪流番号	36-44-II
告示番号	香川県告示第28号	溪流名	蟻ノ股川
告示年月日	平成27年1月30日	所在地	三豊市山本町河内