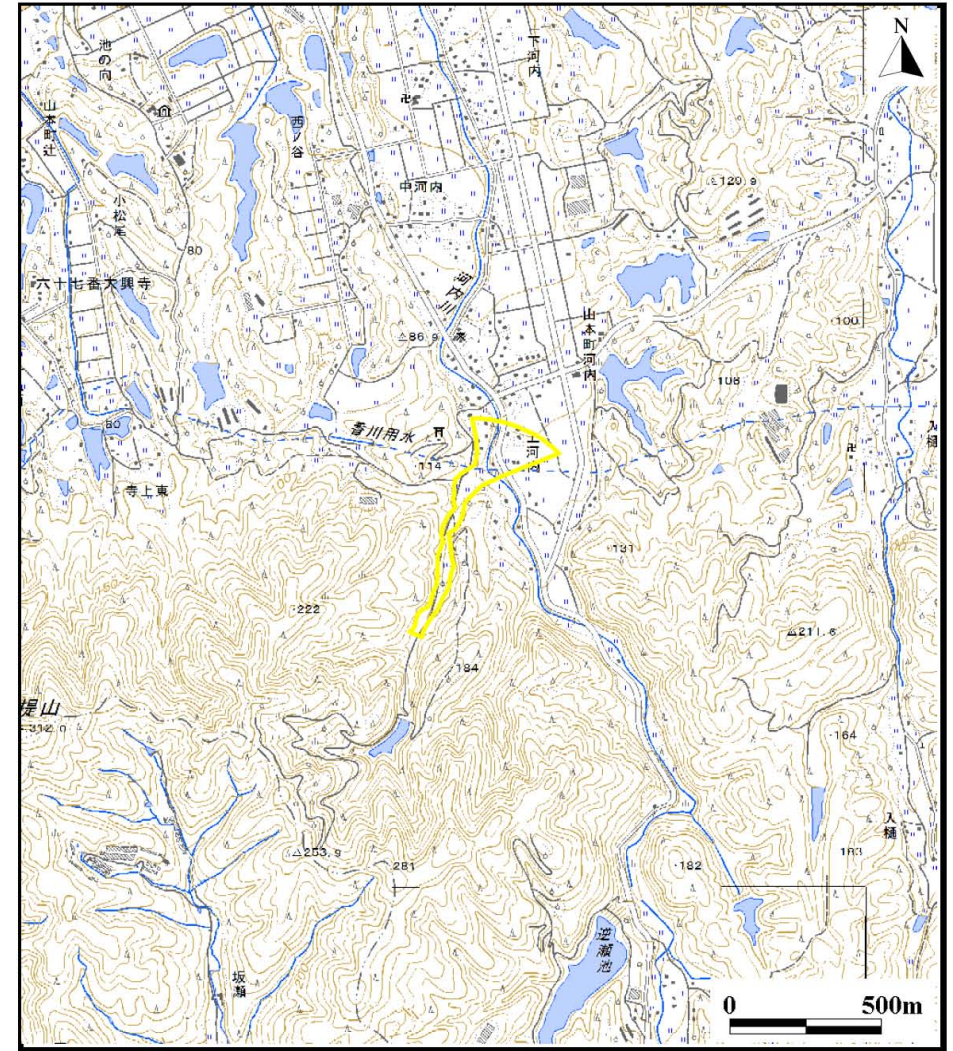
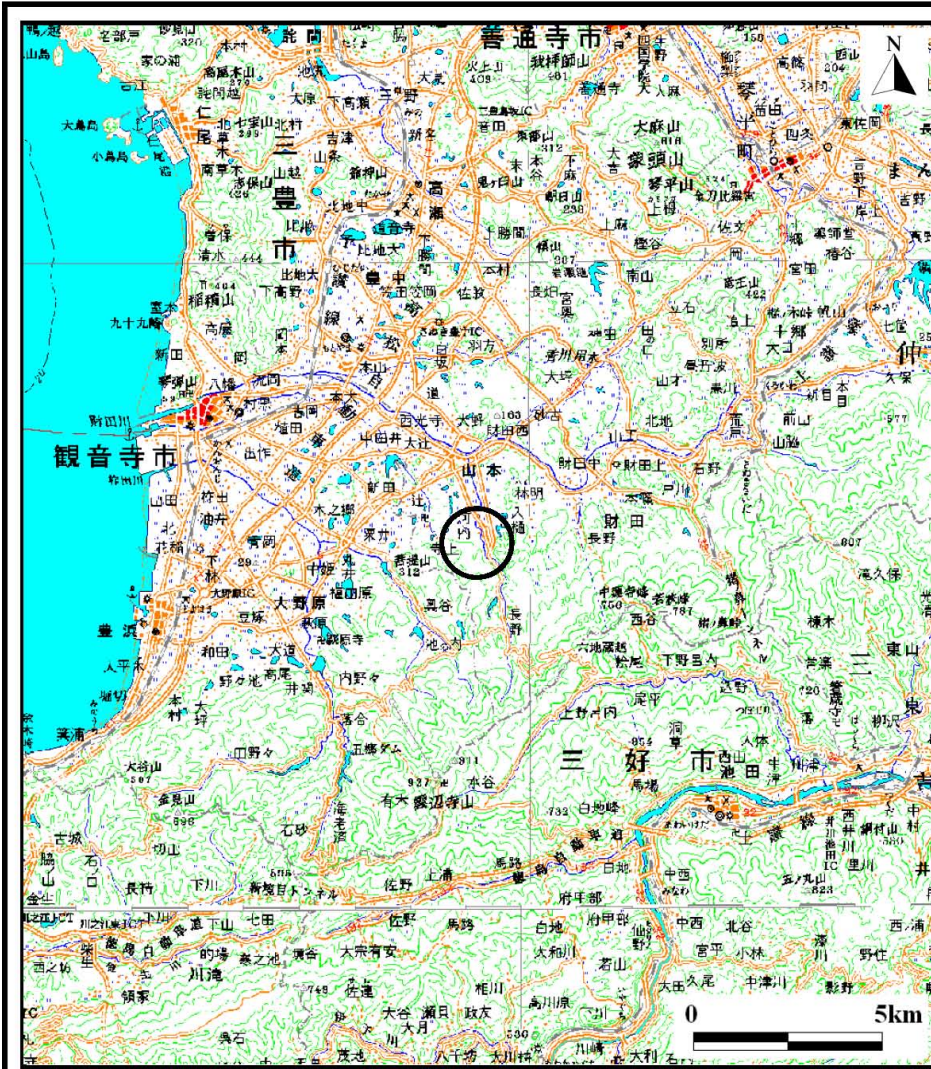


土砂災害警戒区域等の指定の公示に係る図書（その1）

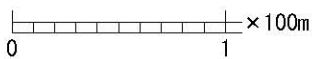
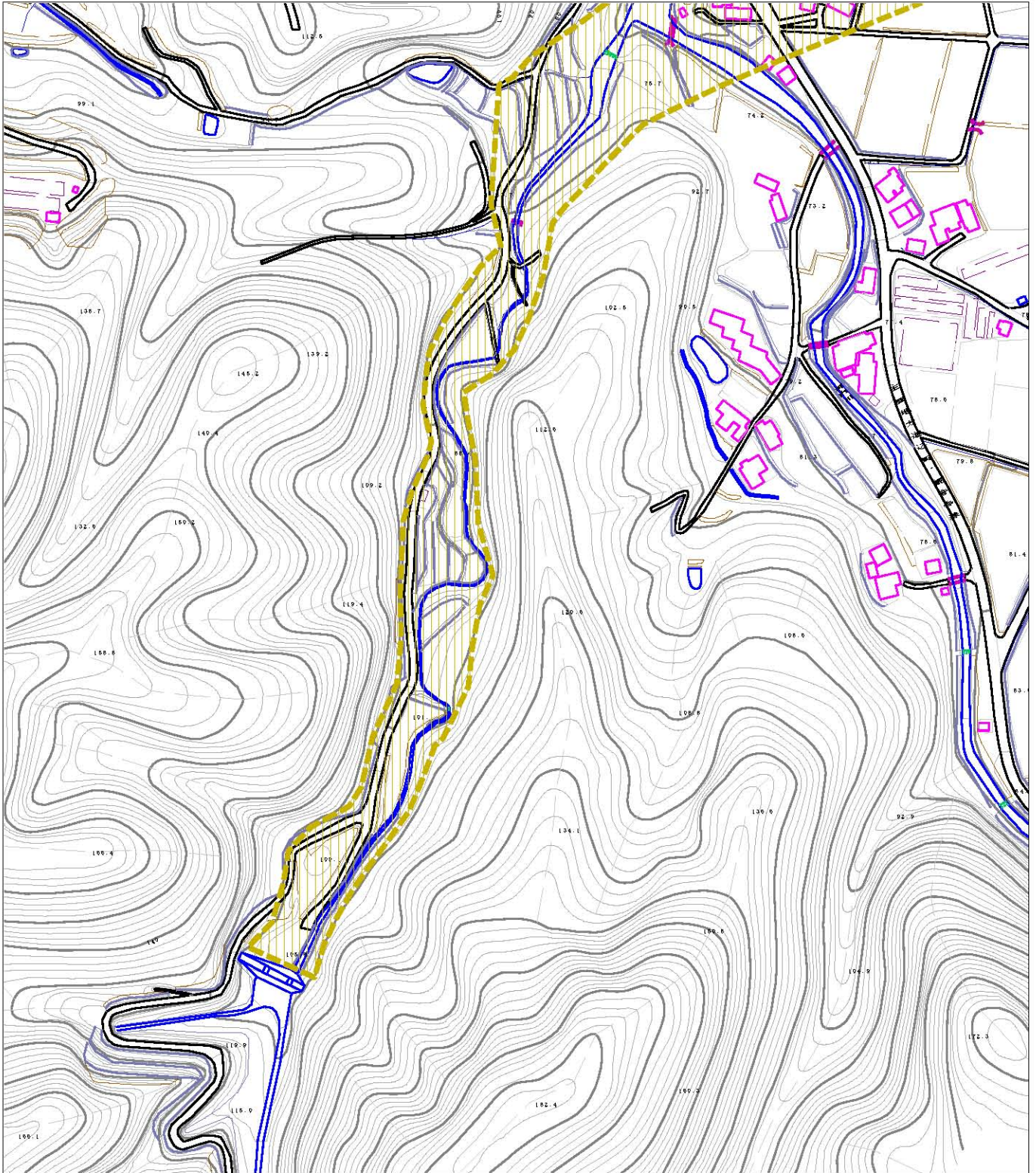


様式-1（土）
土砂災害警戒区域・土砂災害特別警戒区域 位置図

自然現象の種類	土石流
溪流番号	36-12-I-1
溪流名	耳谷川
所在地	三豊市山本町河内

この地図は、国土地理院長の承認を得て、同院発行の数値地図200000(地図画像)及び数値地図25000(地図画像)を複製したものである。(承認番号 平24情複、第421号)

土砂災害警戒区域等の指定の公示に係る図書（その2）



様式-2 (土) 土砂災害警戒区域・土砂災害特別警戒区域 区域図	土砂災害防止法施行令第2条の基準に該当する区域		自然現象 の種類 土石流 告示番号 香川県告示第28号 告示年月日 平成27年1月30日	溪流番号	36-12-I-1	
	土砂災害防止法施行令第3条の基準に該当する区域			縮尺	溪流名	耳谷川
	それ以外の区域			1:2,500	所在地	三豊市山本町河内

