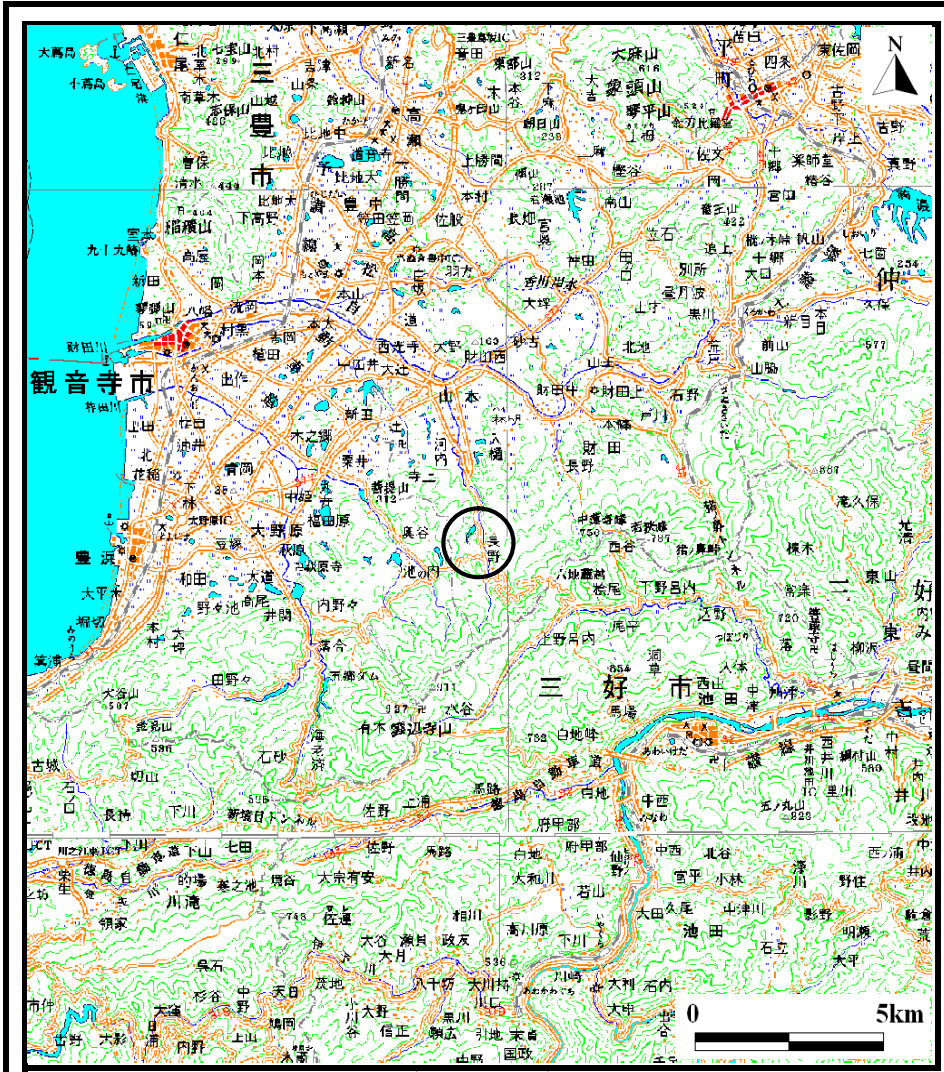
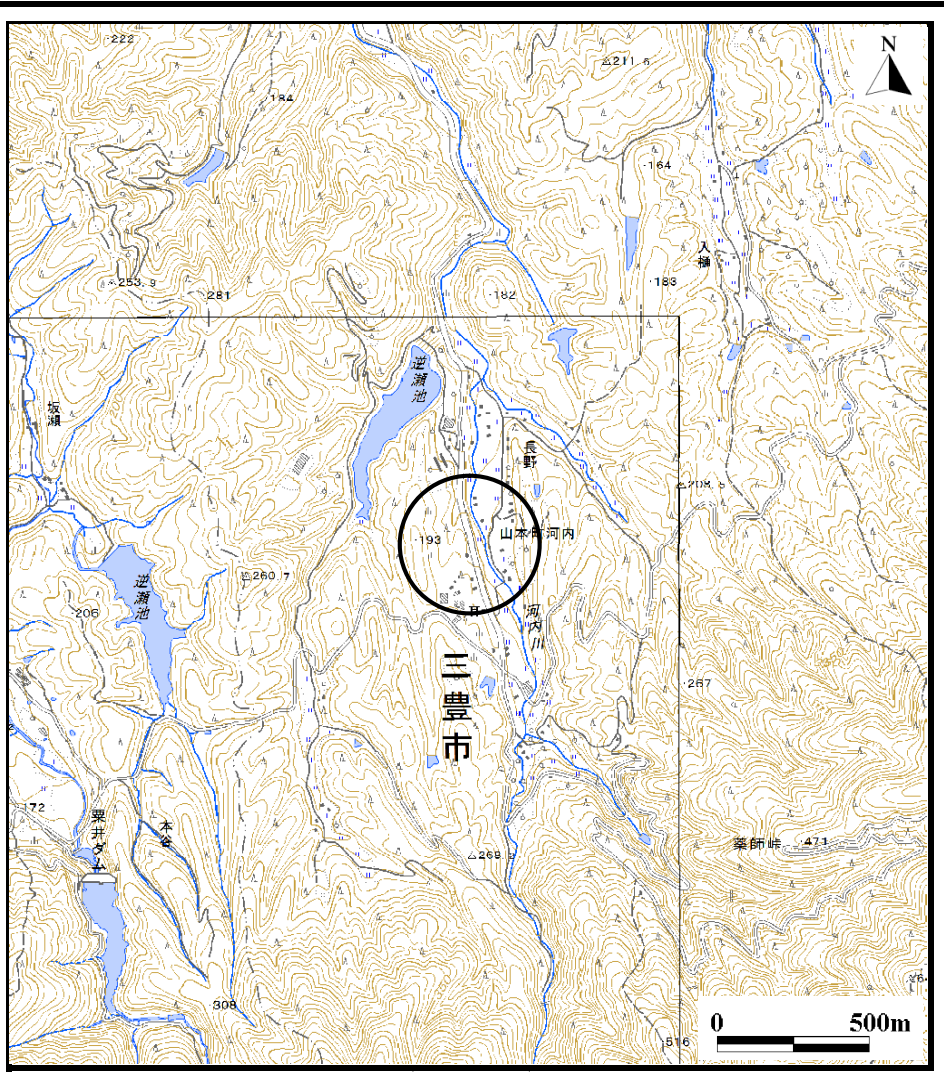


# 土砂災害警戒区域等の指定の公示に係る図書（その1）



(1/200,000)

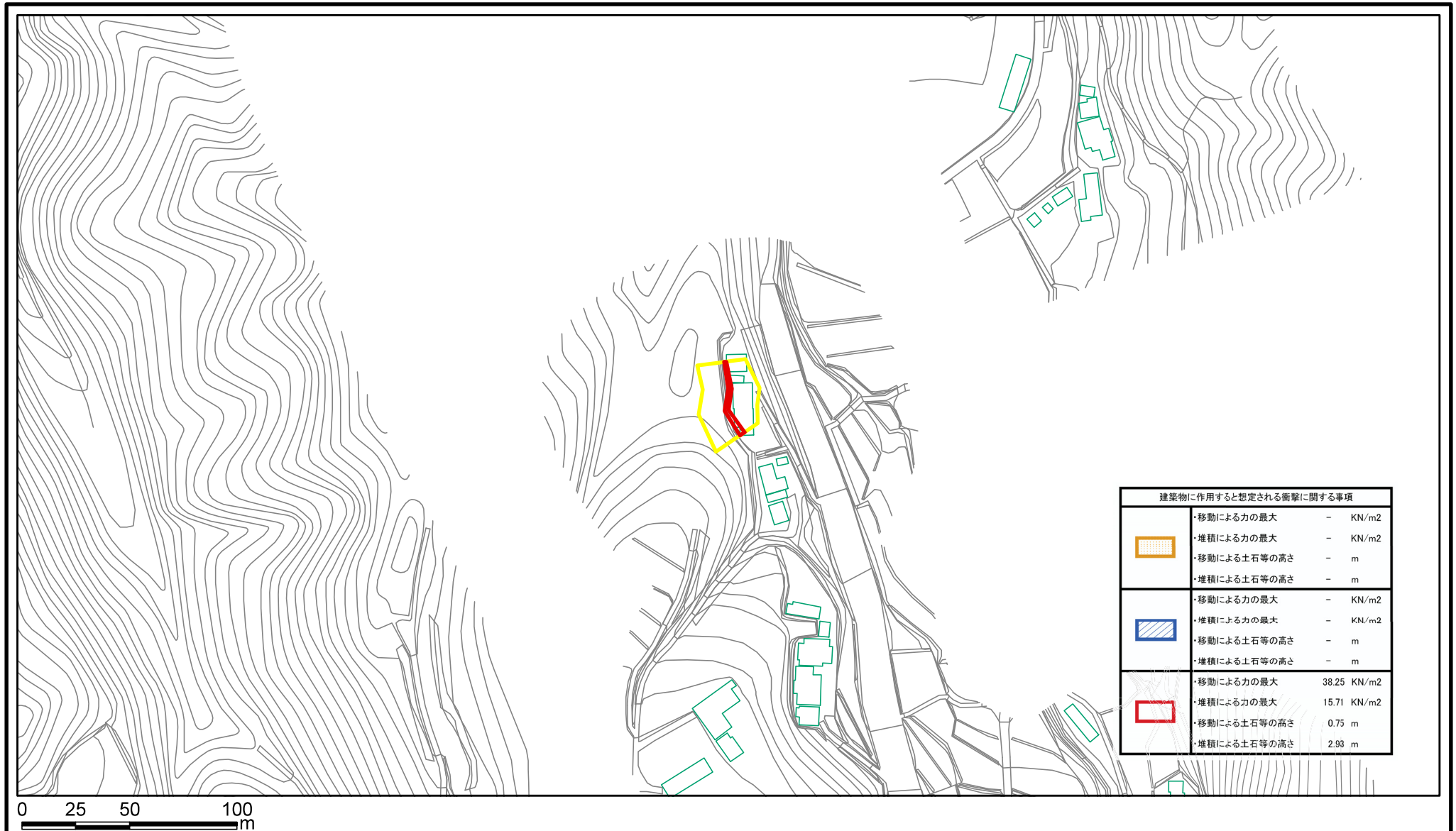


(1/25,000)

様式-1（急） 土砂災害警戒区域・土砂災害特別警戒区域 位置図	自然現象の種類	急傾斜地の崩壊
	箇所番号	Ⅱ-2600
	箇所名	長野(7)_2
	所在地	三豊市山本町河内

この地図は、国土地理院長の承認を得て、同院発行の数値地図200000(地図画像)及び数値地図25000(地図画像)を複製したものである。(承認番号 平24情複、第421号)

# 土砂災害警戒区域等の指定の公示に係る図書(その2)



建築物に作用すると想定される衝撃に関する事項		
[Orange grid pattern]	・移動による力の最大	- KN/m <sup>2</sup>
	・堆積による力の最大	- KN/m <sup>2</sup>
	・移動による土石等の高さ	- m
	・堆積による土石等の高さ	- m
[Blue diagonal lines]	・移動による力の最大	- KN/m <sup>2</sup>
	・堆積による力の最大	- KN/m <sup>2</sup>
	・移動による土石等の高さ	- m
	・堆積による土石等の高さ	- m
[Red outline]	・移動による力の最大	38.25 KN/m <sup>2</sup>
	・堆積による力の最大	15.71 KN/m <sup>2</sup>
	・移動による土石等の高さ	0.75 m
	・堆積による土石等の高さ	2.93 m

様式-2(急)

土砂災害警戒区域・土砂災害特別警戒区域  
区域図

土砂災害防止法施行令第二条の基準に該当する区域	[Yellow outline]
土砂災害防止法 施行令第三条の 基準に該当する 区域	[Orange grid pattern]
土砂等の(移動)高さが1m以下の場合、 土石等の移動による力が100kN/m <sup>2</sup> を超える区域	[Blue diagonal lines]
土砂等の堆積の高さが3mを超える区域	[Red outline]
それ以外の区域	[Red outline]

N  
縮尺  
1:2,500

自然現象の種類	急傾斜地の崩壊	箇所番号	II-2600
告示番号	香川県告示第28号	箇所名	長野(7)_2
告示年月日	平成27年1月30日	所在地	三豊市山本町河内