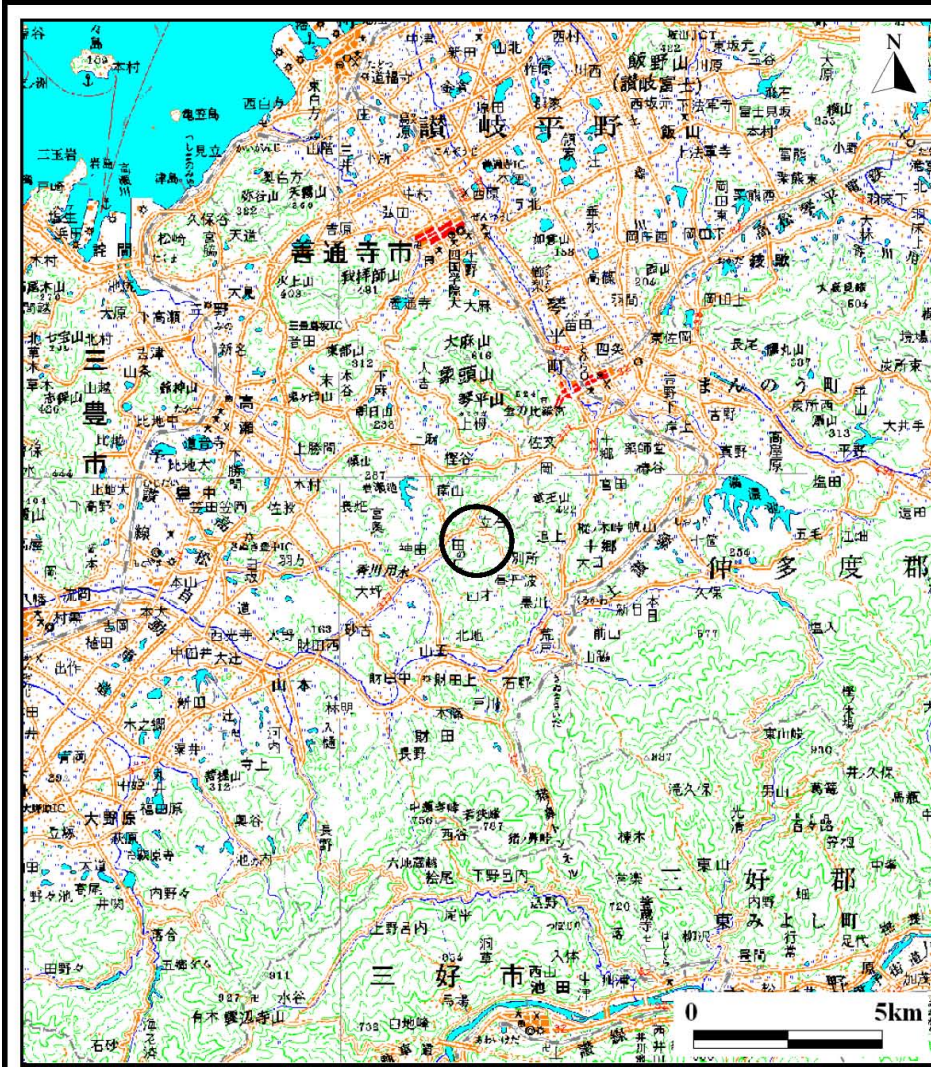
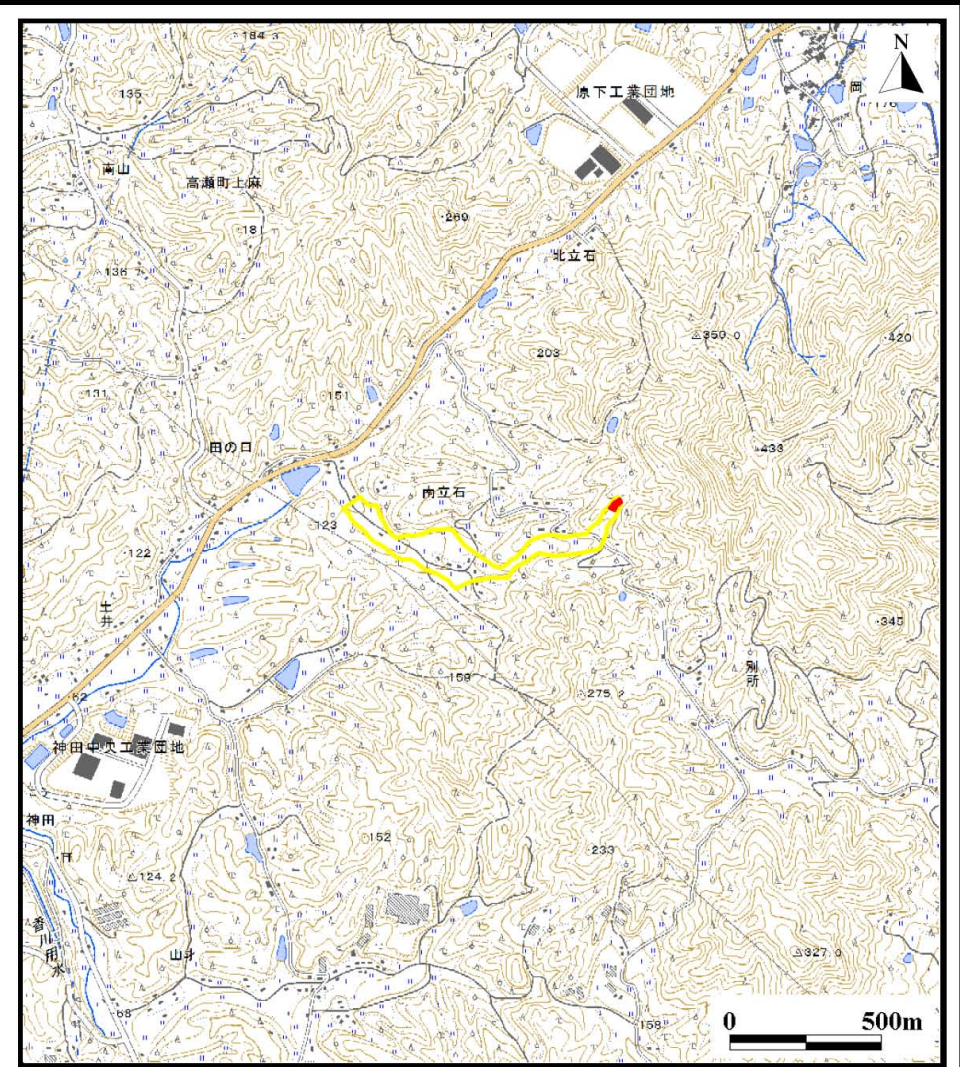


# 土砂災害警戒区域等の指定の公示に係る図書（その1）



(1/200,000)



(1/25,000)

様式-1（土）  
土砂災害警戒区域・土砂災害特別警戒区域 位置図

自然現象の種類

土石流

溪流番号

36-7-I-1

溪流名

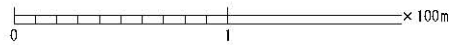
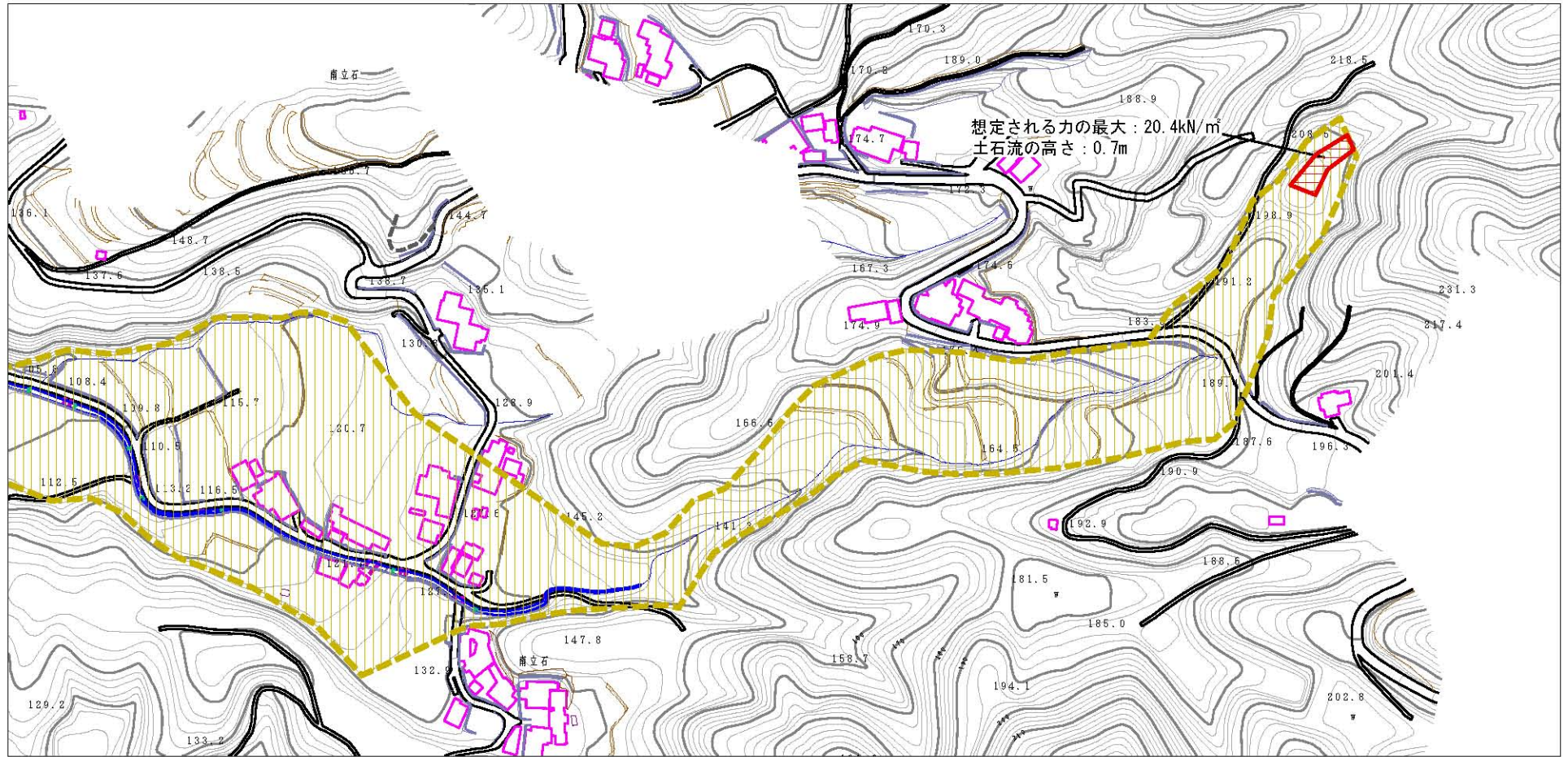
立石川

所在地

三豊市山本町神田



土砂災害警戒区域等の指定の公示に係る図書（その2）



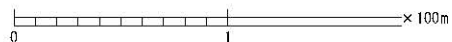
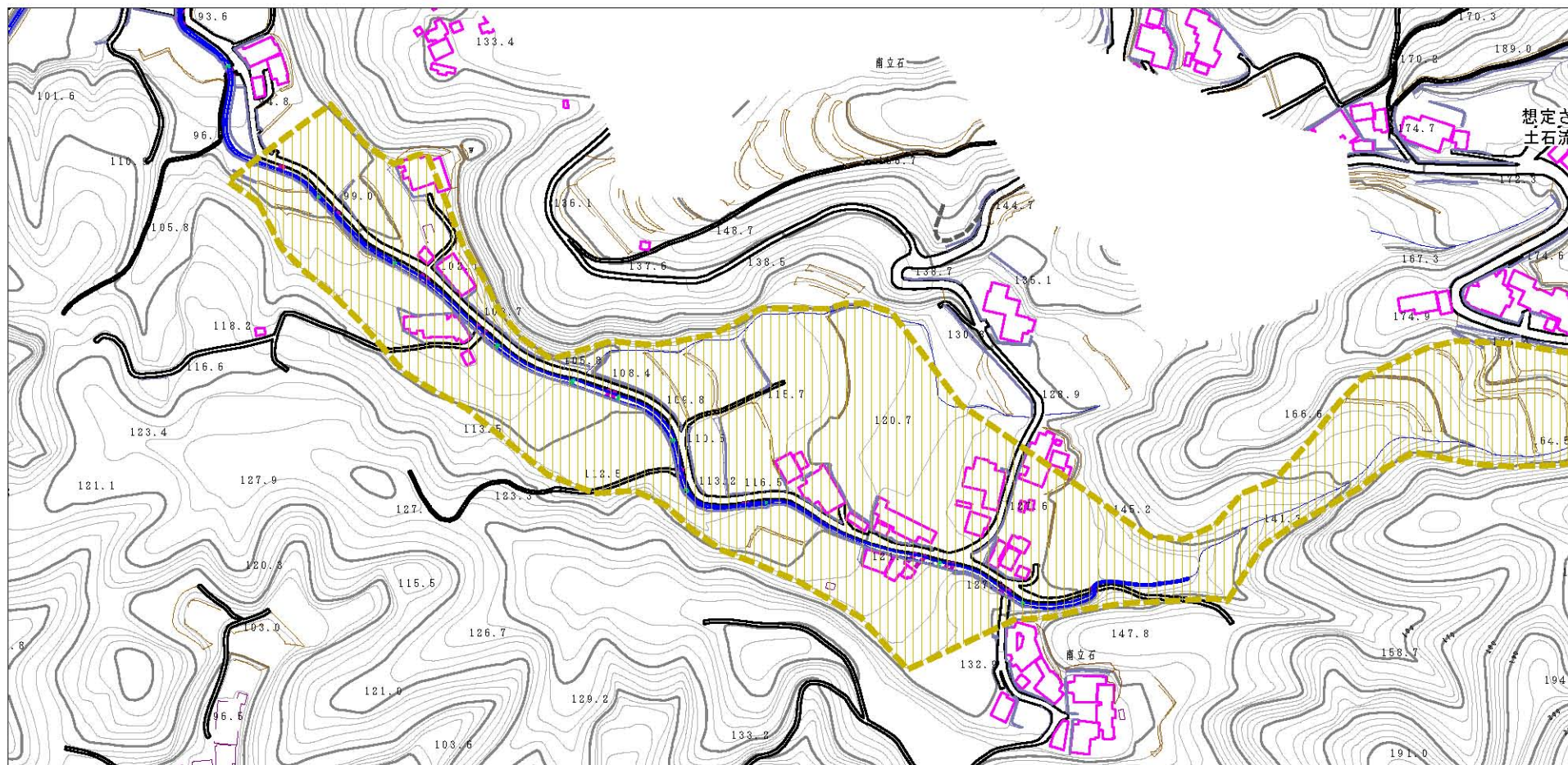
様式-2(土)

土砂災害警戒区域・土砂災害特別警戒区域  
区域図

土砂災害防止法施行令第二条の基準に該当する区域		 縮尺 1:2,500	自然現象 の種類	土石流	溪流番号	36-7-I-1
土砂災害防止法施行令第三条の基準に該当する区域			告示番号	香川県告示第28号	溪流名	立石川
土砂災害防止法施行令第三条の基準に該当する区域			告示年月日	平成27年1月30日	所在地	三豊市山本町神田
それ以外の区域						



土砂災害警戒区域等の指定の公示に係る図書（その2）



様式-2(土)

土砂災害警戒区域・土砂災害特別警戒区域  
区域図

土砂災害防止法施行令第2条の基準に該当する区域		 縮尺 1:2,500	自然現象の種類	土石流	溪流番号	36-7-I-1
土砂災害防止法施行令第3条の基準に該当する区域			告示番号	香川県告示第28号	溪流名	立石川
土砂災害防止法施行令第3条の基準に該当する区域			告示年月日	平成27年1月30日	所在地	三豊市山本町神田
それ以外の区域						