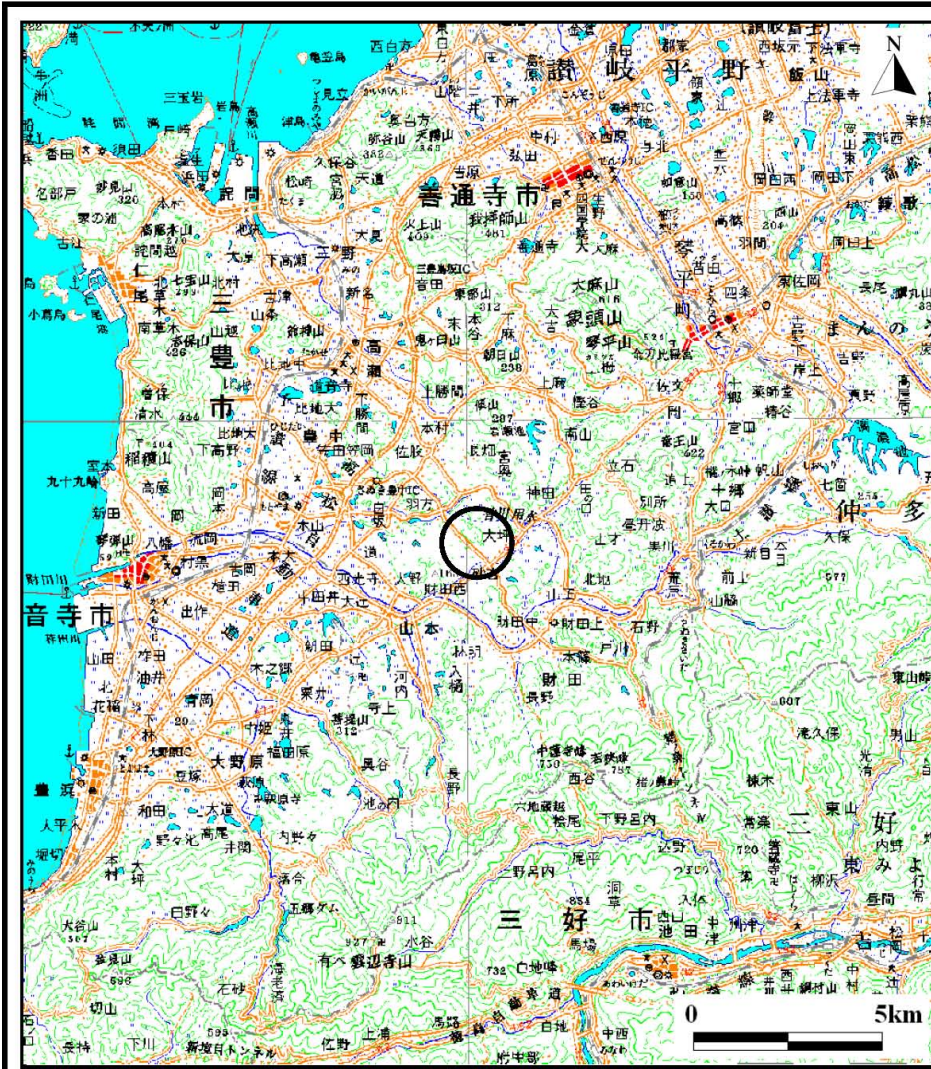
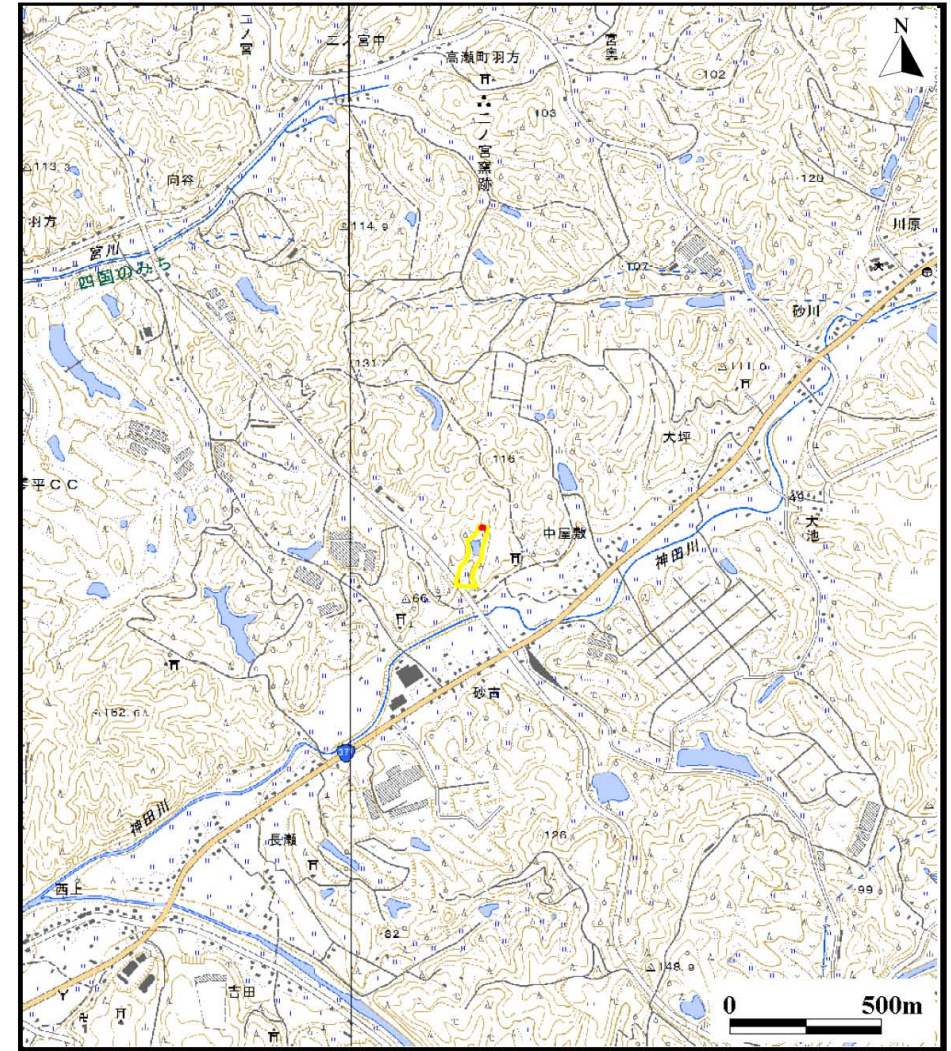


# 土砂災害警戒区域等の指定の公示に係る図書（その1）



(1/200,000)



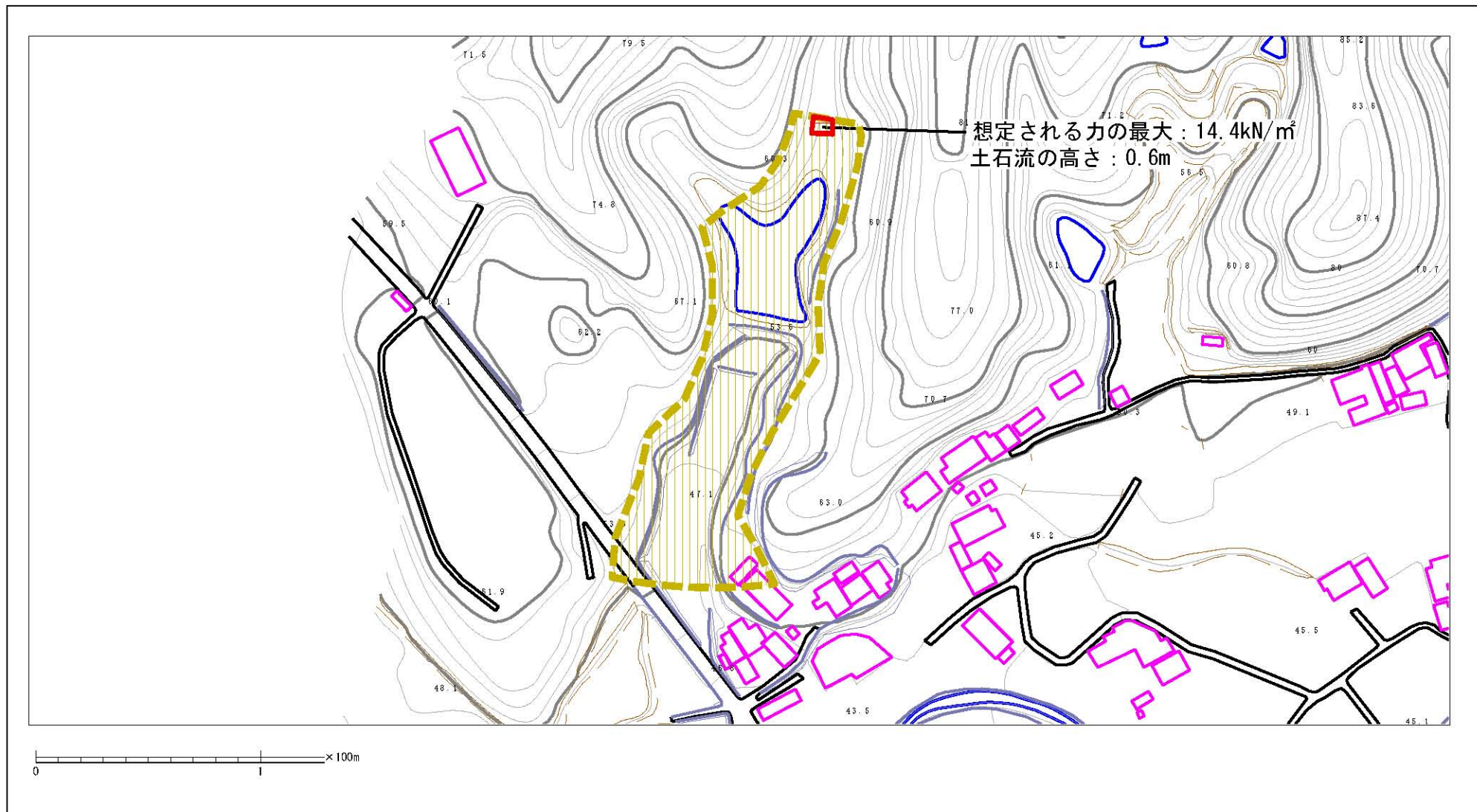
(1/25,000)

様式-1（土）  
土砂災害警戒区域・土砂災害特別警戒区域 位置図

|         |          |
|---------|----------|
| 自然現象の種類 | 土石流      |
| 溪流番号    | 36-6-II  |
| 溪流名     | 長谷川      |
| 所在地     | 三豊市山本町神田 |

この地図は、国土地理院長の承認を得て、同院発行の数値地図200000(地図画像)及び数値地図25000(地図画像)を複製したものである。(承認番号 平24情複、第421号)

# 土砂災害警戒区域等の指定の公示に係る図書（その2）



0 1 ×100m

|   |                         |   |                    |         |            |      |          |
|---|-------------------------|---|--------------------|---------|------------|------|----------|
| <b>様式-2 (土)</b><br>土砂災害警戒区域・土砂災害特別警戒区域<br>区域図 | 土砂災害防止法施行令第二条の基準に該当する区域 |   | N<br>縮尺<br>1:2,500 | 自然現象の種類 | 土石流        | 溪流番号 | 36-6-II  |
|   | 土砂災害防止法施行令第三条の基準に該当する区域 | 土石流の高さが1mを超える場合、土石等の移動による力が50kN/m <sup>2</sup> を超える区域 |                    | 告示番号    | 香川県告示第28号  | 溪流名  | 長谷川      |
|   |                         | 土石流の高さが1mを超える場合、土石等の移動による力が50kN/m <sup>2</sup> 以下の区域  |                    | 告示年月日   | 平成27年1月30日 | 所在地  | 三豊市山本町神田 |
|   | それ以外の区域                 |   |                    |         |            |      |          |