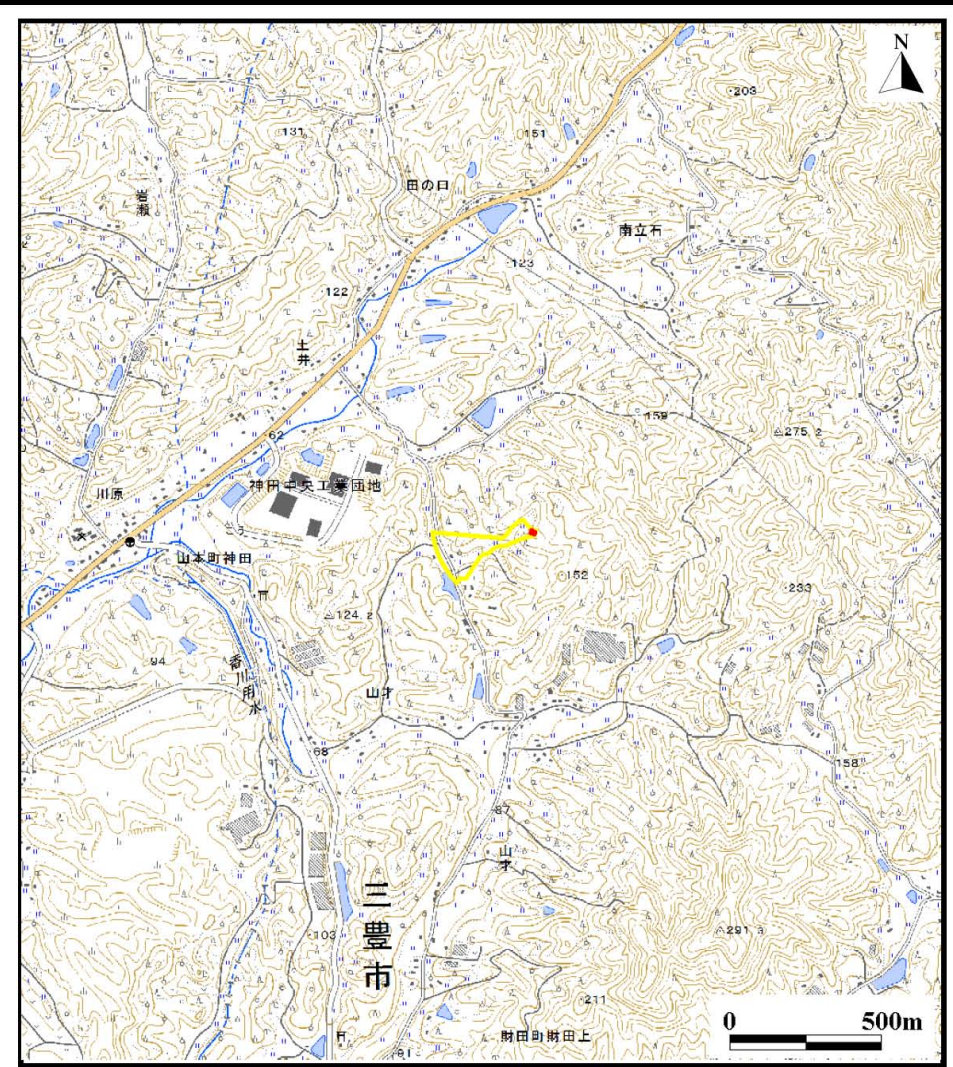
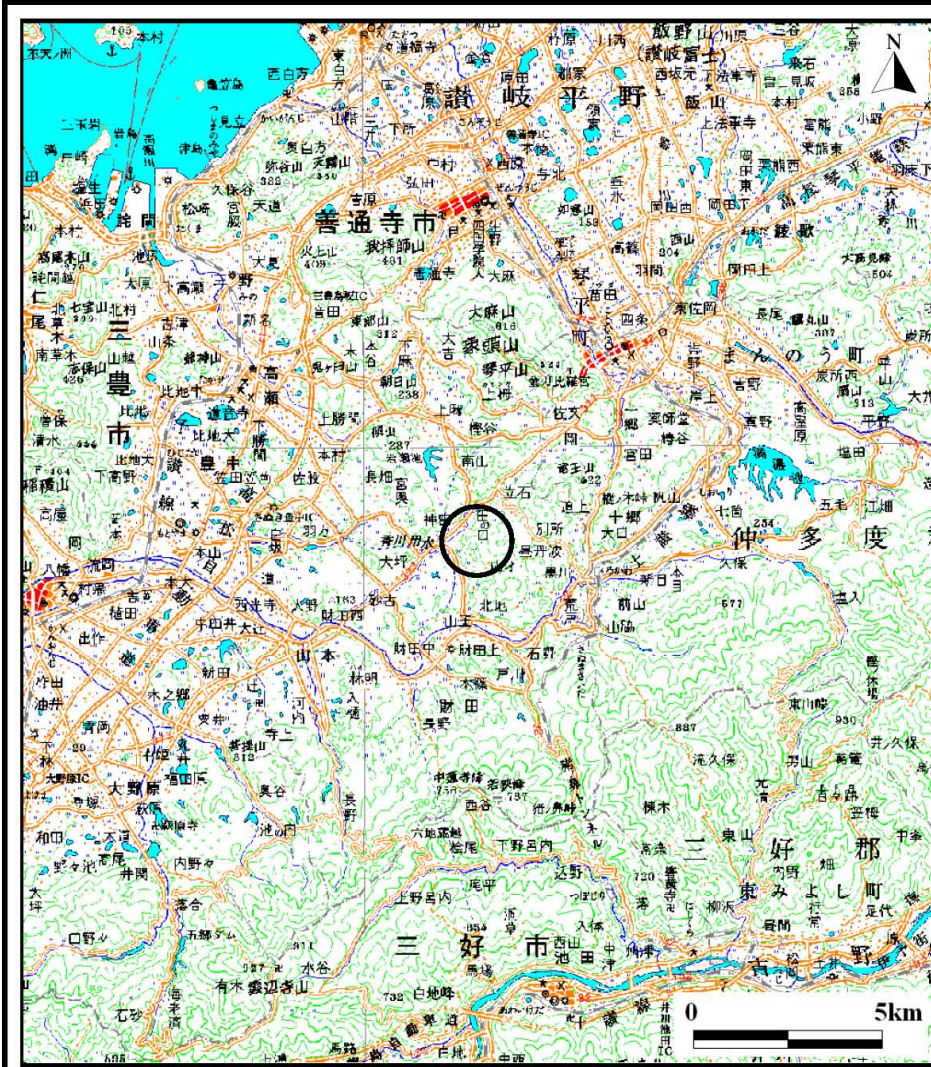


# 土砂災害警戒区域等の指定の公示に係る図書（その1）

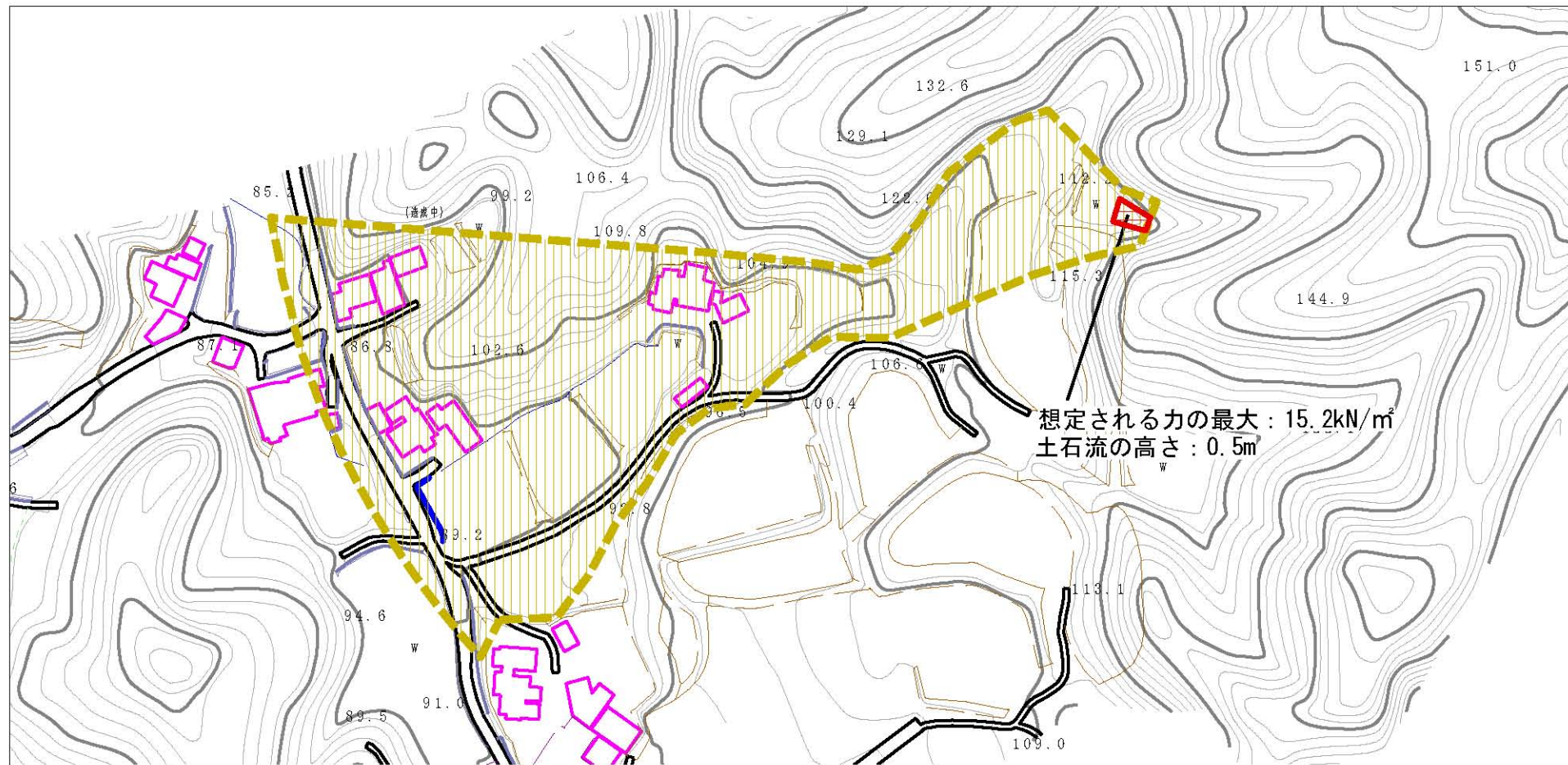


様式-1（土）  
土砂災害警戒区域・土砂災害特別警戒区域 位置図

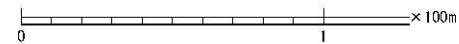
自然現象の種類	土石流
溪流番号	36-35-II-2
溪流名	横谷川
所在地	三豊市山本町神田

この地図は、国土地理院長の承認を得て、同院発行の数値地図200000(地図画像)及び数値地図25000(地図画像)を複製したものである。(承認番号 平24情複、第421号)

# 土砂災害警戒区域等の指定の公示に係る図書（その2）



想定される力の最大：15.2kN/m<sup>2</sup>  
土石流の高さ：0.5m



様式-2 (土)

土砂災害警戒区域・土砂災害特別警戒区域  
区域図

土砂災害防止法施行令第二条の基準に該当する区域

土砂災害防止  
法施行令第三  
条の基準に該  
当する区域

土石流の高さが1mを超える場合、土石等の  
移動による力が50kN/m<sup>2</sup>を超える区域

土石流の高さが1mを超える場合、土石等の  
移動による力が50kN/m<sup>2</sup>以下の区域

それ以外の区域



縮尺  
1:2,500

自然現象 の種類	土石流	溪流番号	36-35-II-2
告示番号	香川県告示第28号	溪流名	横谷川
告示年月日	平成27年1月30日	所在地	三豊市山本町神田