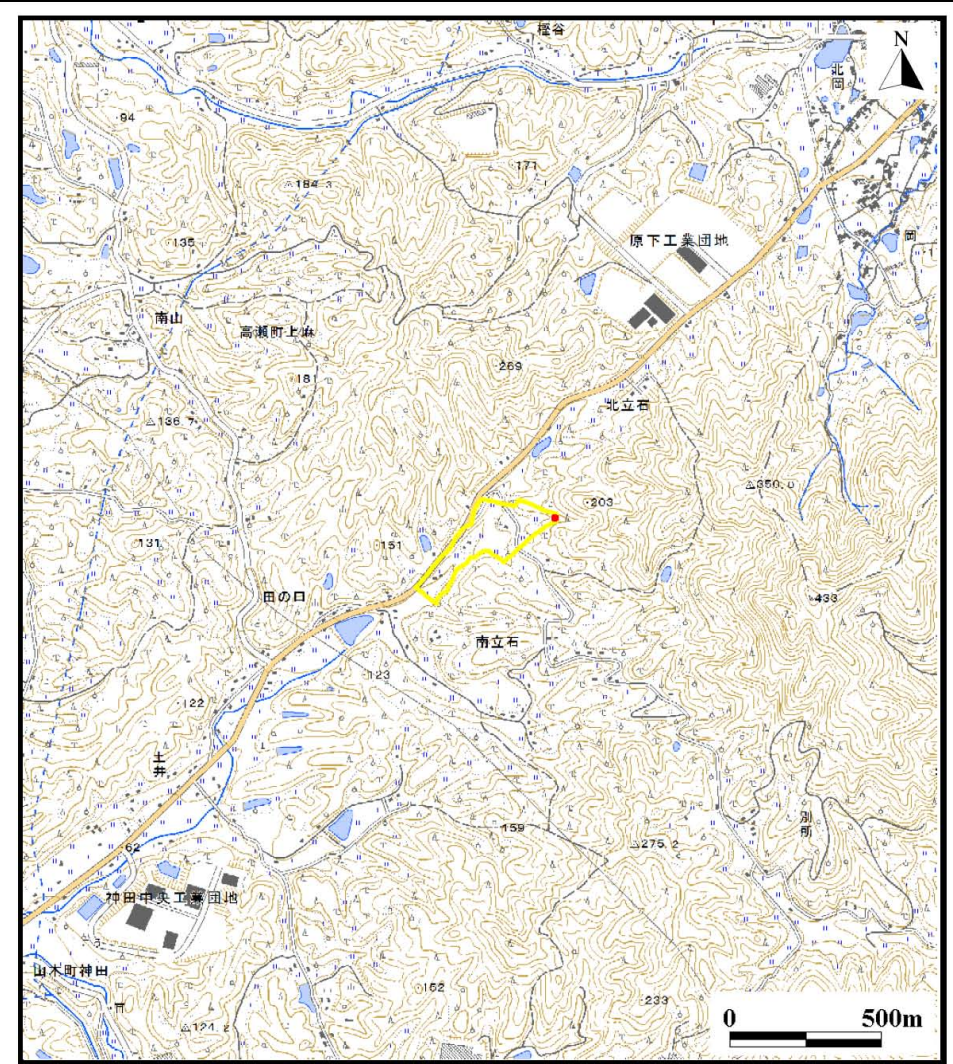
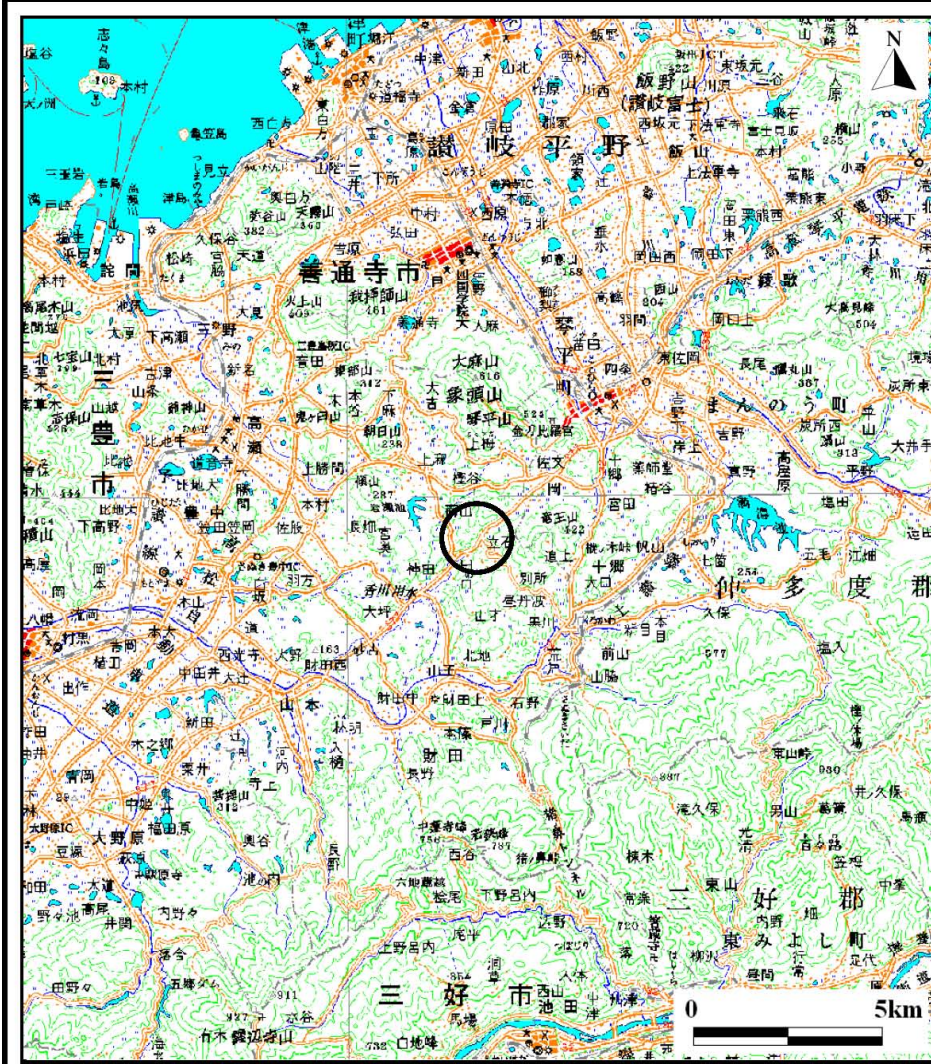


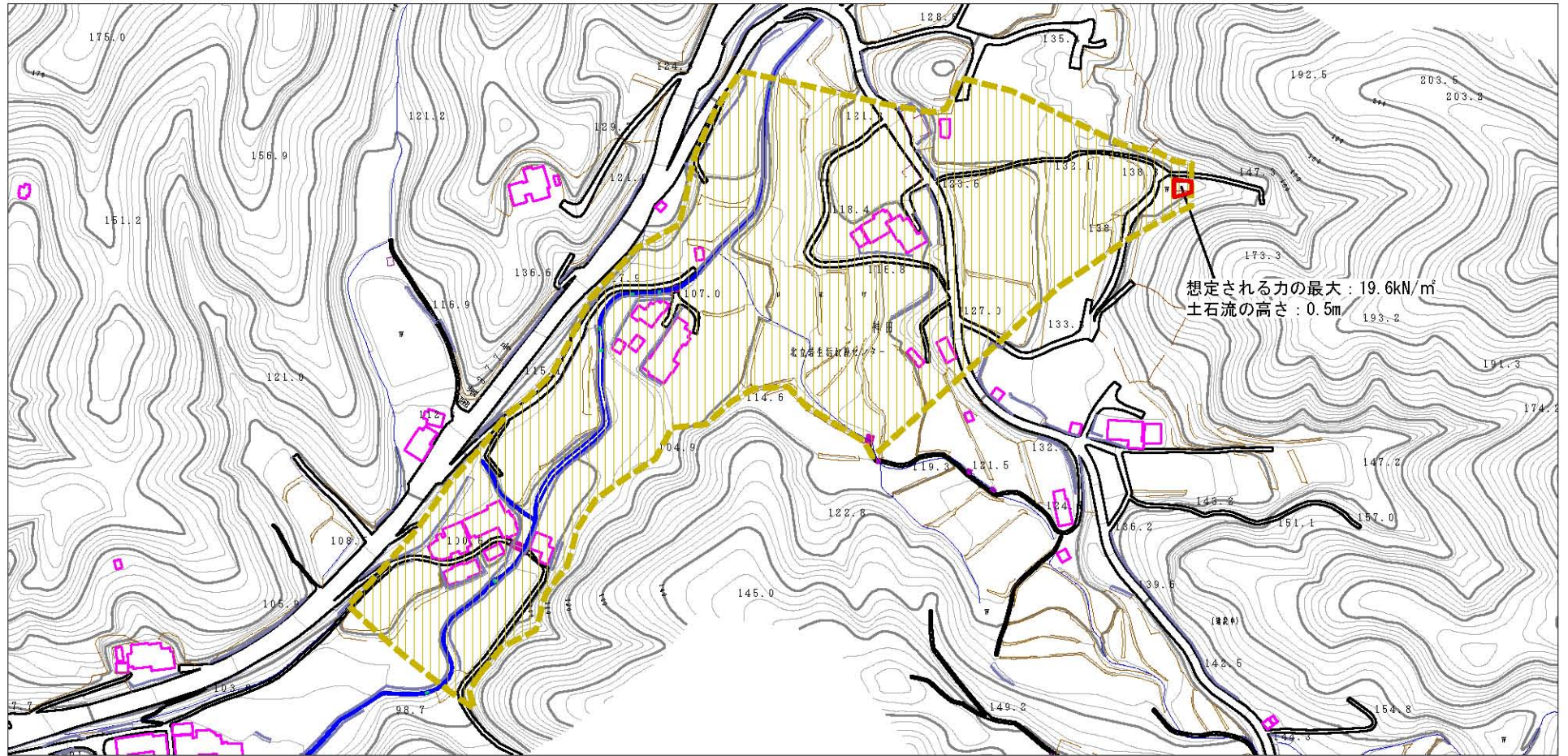
土砂災害警戒区域等の指定の公示に係る図書（その1）



様式-1（土） 土砂災害警戒区域・土砂災害特別警戒区域 位置図	自然現象の種類	土石流
	溪流番号	36-26-II
	溪流名	山洞蛇川
	所在地	三豊市山本町神田

この地図は、国土地理院長の承認を得て、同院発行の数値地図200000(地図画像)及び数値地図25000(地図画像)を複製したものである。(承認番号 平24情複、第421号)

土砂災害警戒区域等の指定の公示に係る図書（その2）



0 100m

様式-2(土) 土砂災害警戒区域・土砂災害特別警戒区域 区域図	土砂災害防止法施行令第二条の基準に該当する区域		自然現象 の種類 土石流	溪流番号 36-26-II	
	土砂災害防止法施行令第三条の基準に該当する区域			告示番号 香川県告示第28号	溪流名 山洞蛇川
	千枚以外の区域			告示年月日 平成27年1月30日	所在地 三豊市山本町神田
			縮尺 1:2,500		