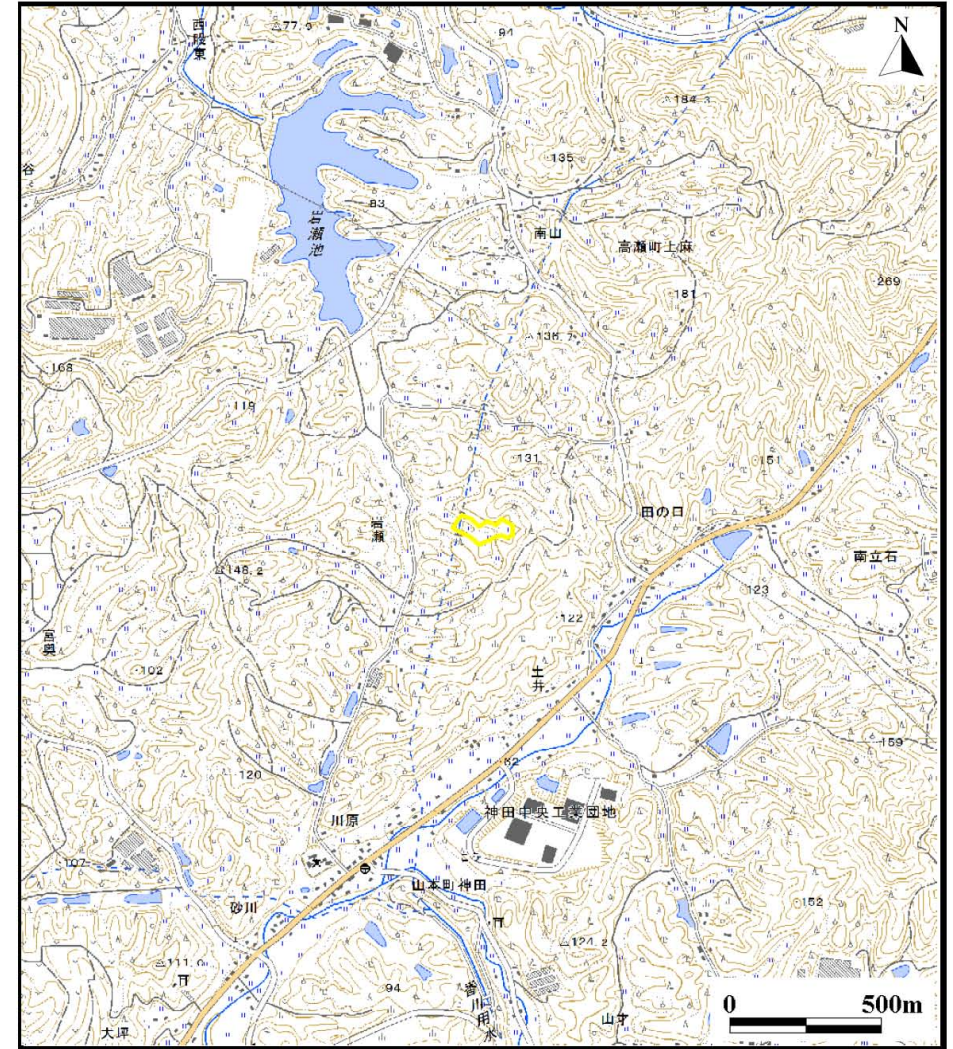
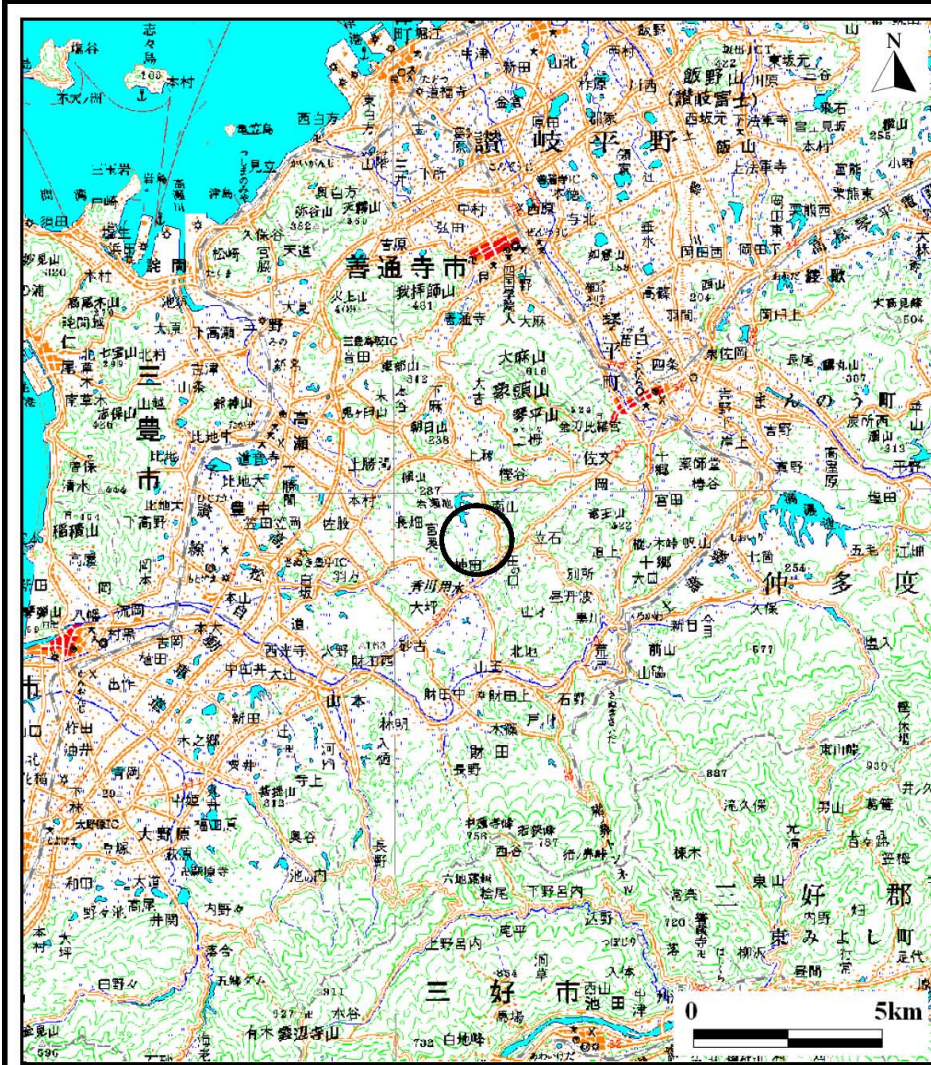


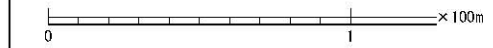
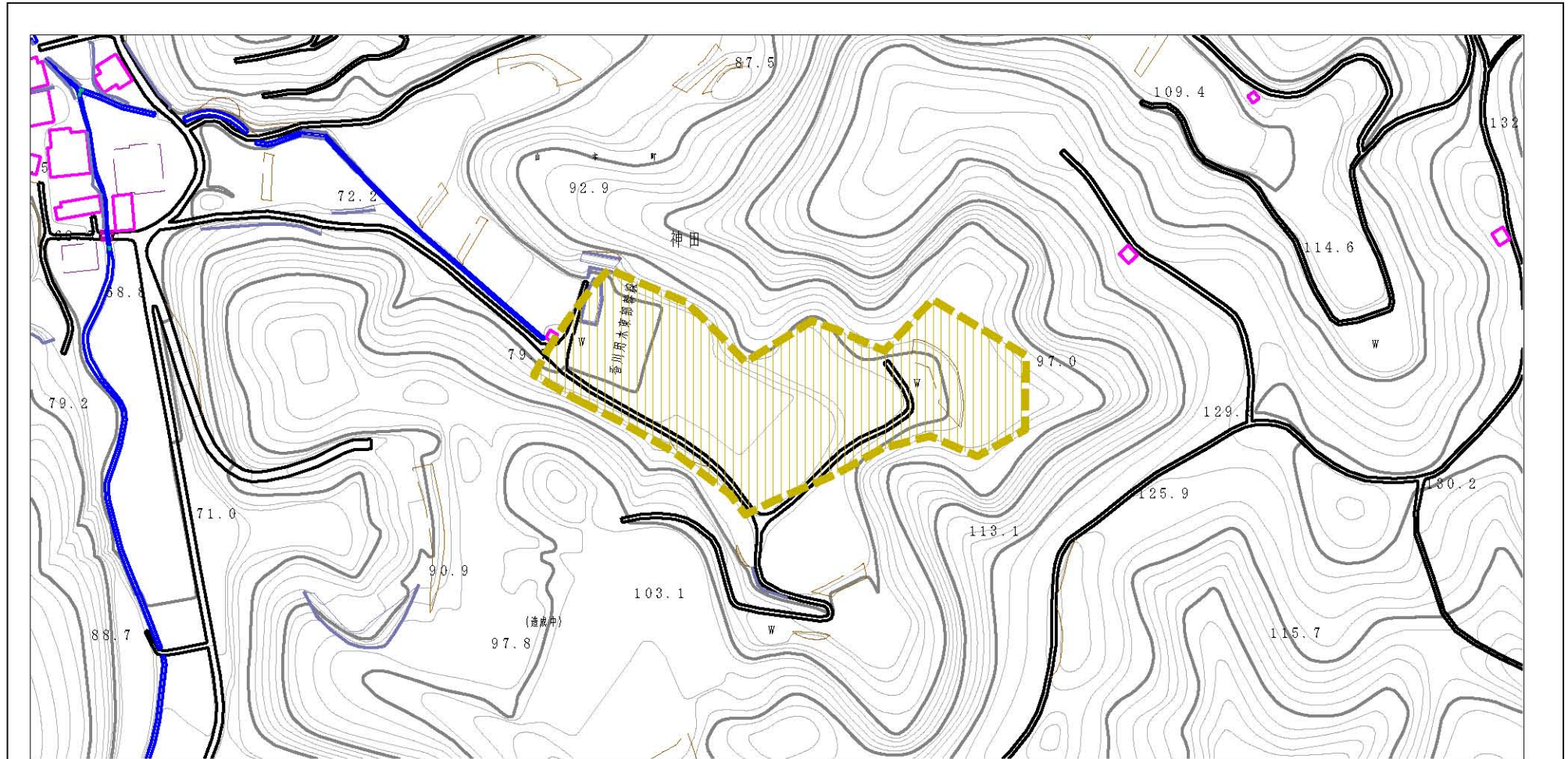
# 土砂災害警戒区域等の指定の公示に係る図書（その1）




様式-1（土） 土砂災害警戒区域・土砂災害特別警戒区域 位置図	自然現象の種類	土石流
	溪流番号	36-14-II-2
	溪流名	北大水田川
	所在地	三豊市山本町神田

この地図は、国土地理院長の承認を得て、同院発行の数値地図200000(地図画像)及び数値地図25000(地図画像)を複製したものである。(承認番号 平24情複、第421号)

# 土砂災害警戒区域等の指定の公示に係る図書（その2）



<b>様式-2 (土)</b> <b>土砂災害警戒区域・土砂災害特別警戒区域図</b>	土砂災害防止法施行令第二条の基準に該当する区域		 縮尺 1:2,500	自然現象の種類	土石流	溪流番号	36-14-II-2
	土砂災害防止法施行令第三条の基準に該当する区域			告示番号	香川県告示第28号	溪流名	北大水田川
	それ以外の区域			告示年月日	平成27年1月30日	所在地	三豊市山本町神田