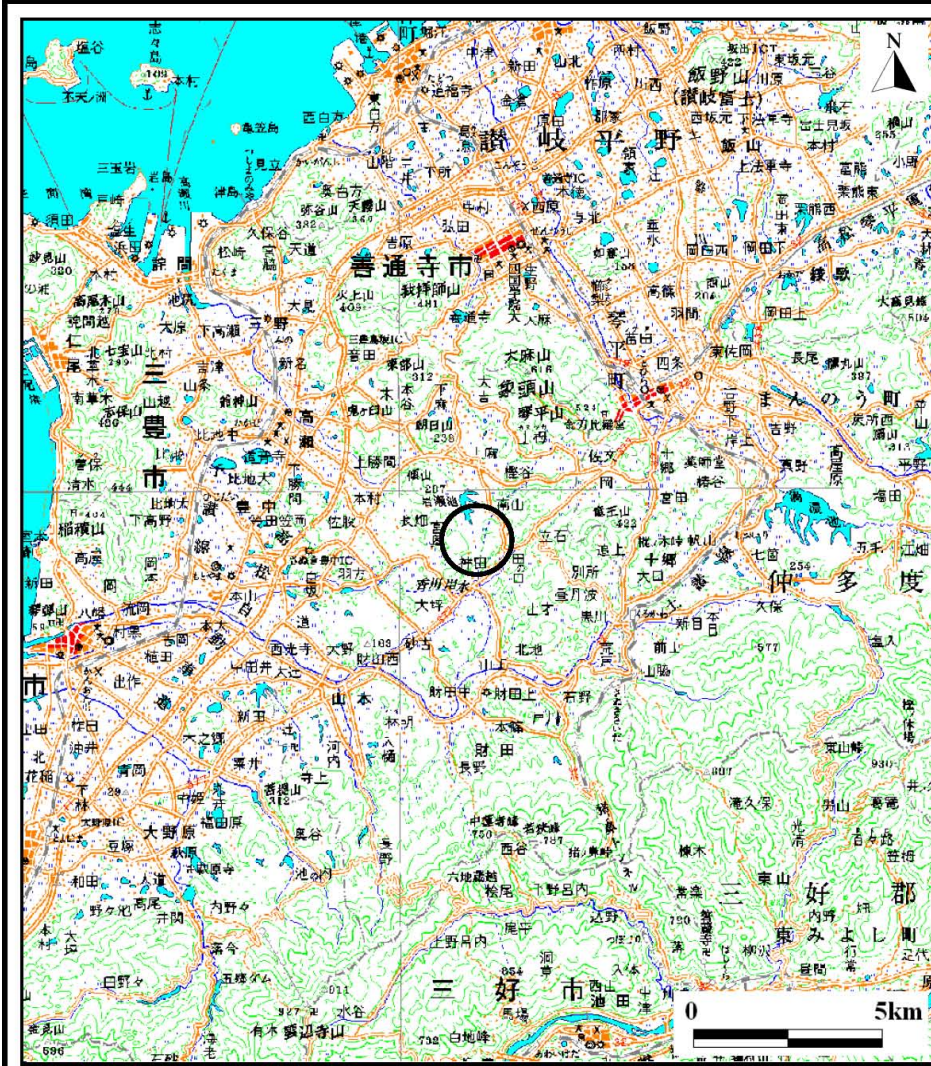
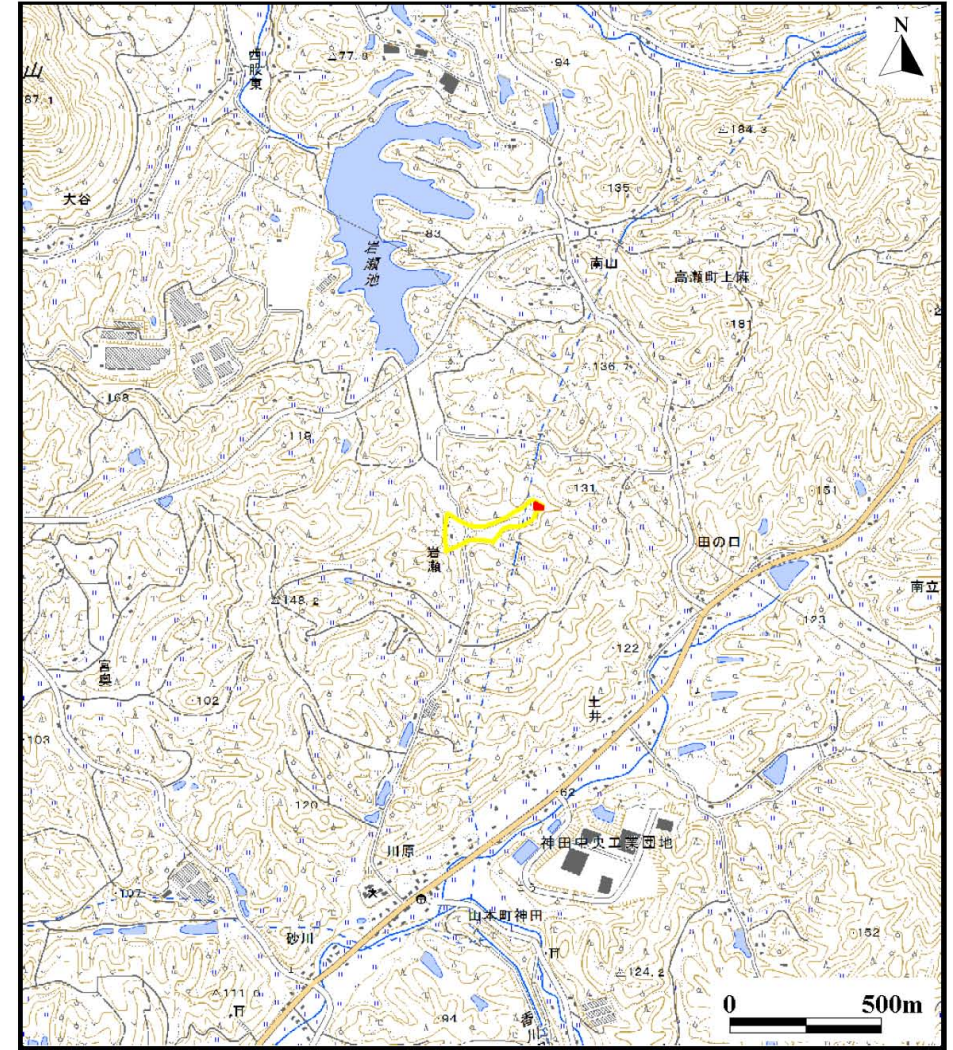


土砂災害警戒区域等の指定の公示に係る図書（その1）



(1/200,000)

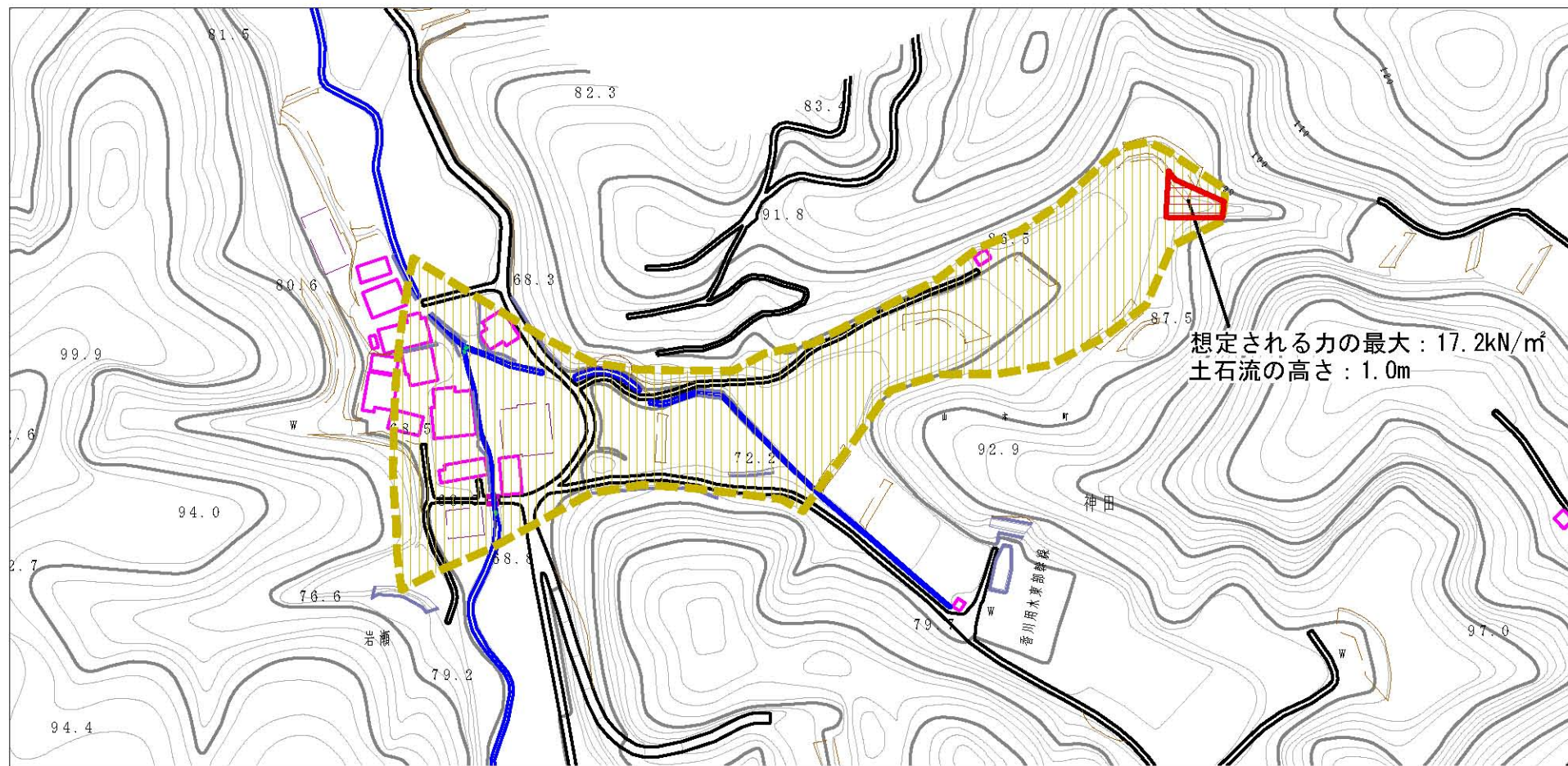


(1/25,000)

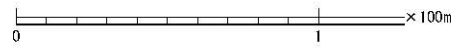
様式-1（土）
土砂災害警戒区域・土砂災害特別警戒区域 位置図

自然現象の種類	土石流
溪流番号	36-13-II
溪流名	南大水田川
所在地	三豊市山本町神田

土砂災害警戒区域等の指定の公示に係る図書（その2）



想定される力の最大：17.2kN/m²
土石流の高さ：1.0m



様式-2 (土)

土砂災害警戒区域・土砂災害特別警戒区域図

土砂災害防止法施行令第2条の基準に該当する区域	
土砂災害防止法施行令第3条の基準に該当する区域	
それ以外の区域	

N
縮尺
1:2,500

自然現象の種類	土石流	溪流番号	36-13-II
告示番号	香川県告示第28号	溪流名	南大水田川
告示年月日	平成27年1月30日	所在地	三豊市山本町神田