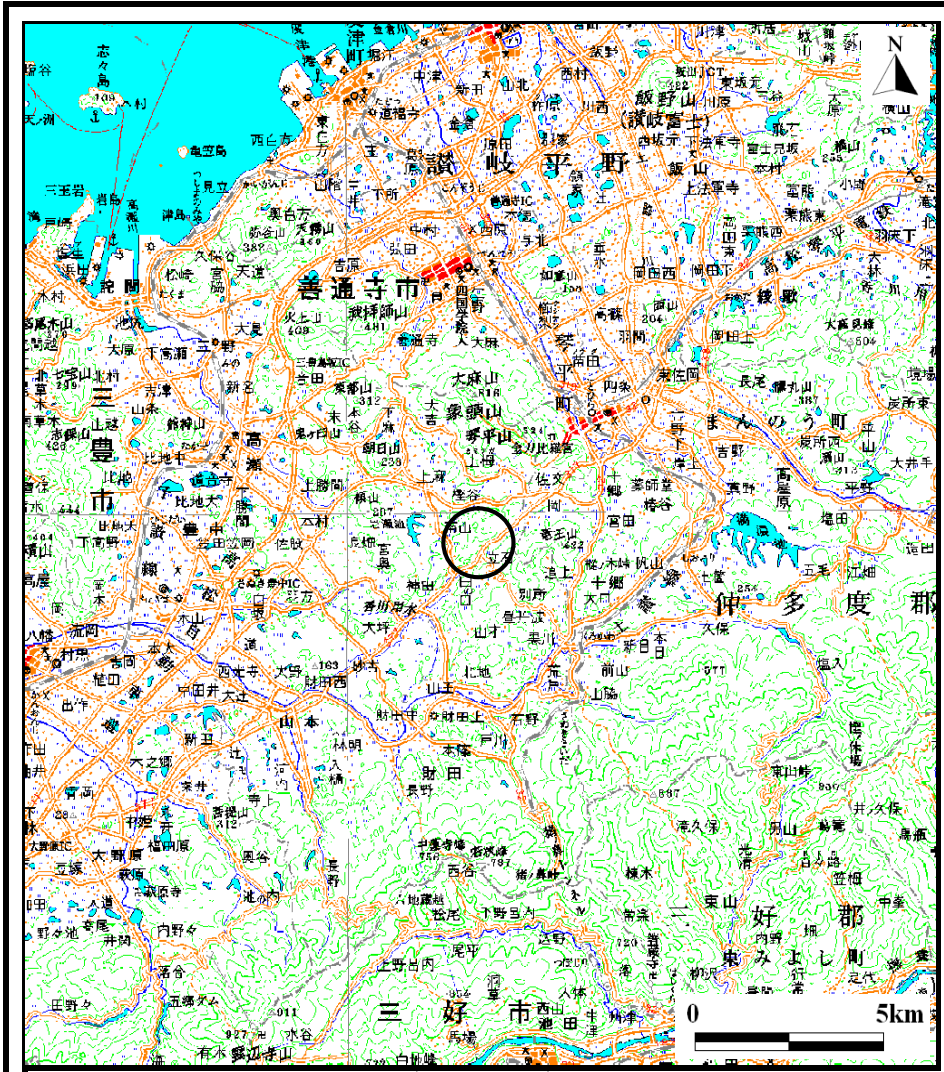
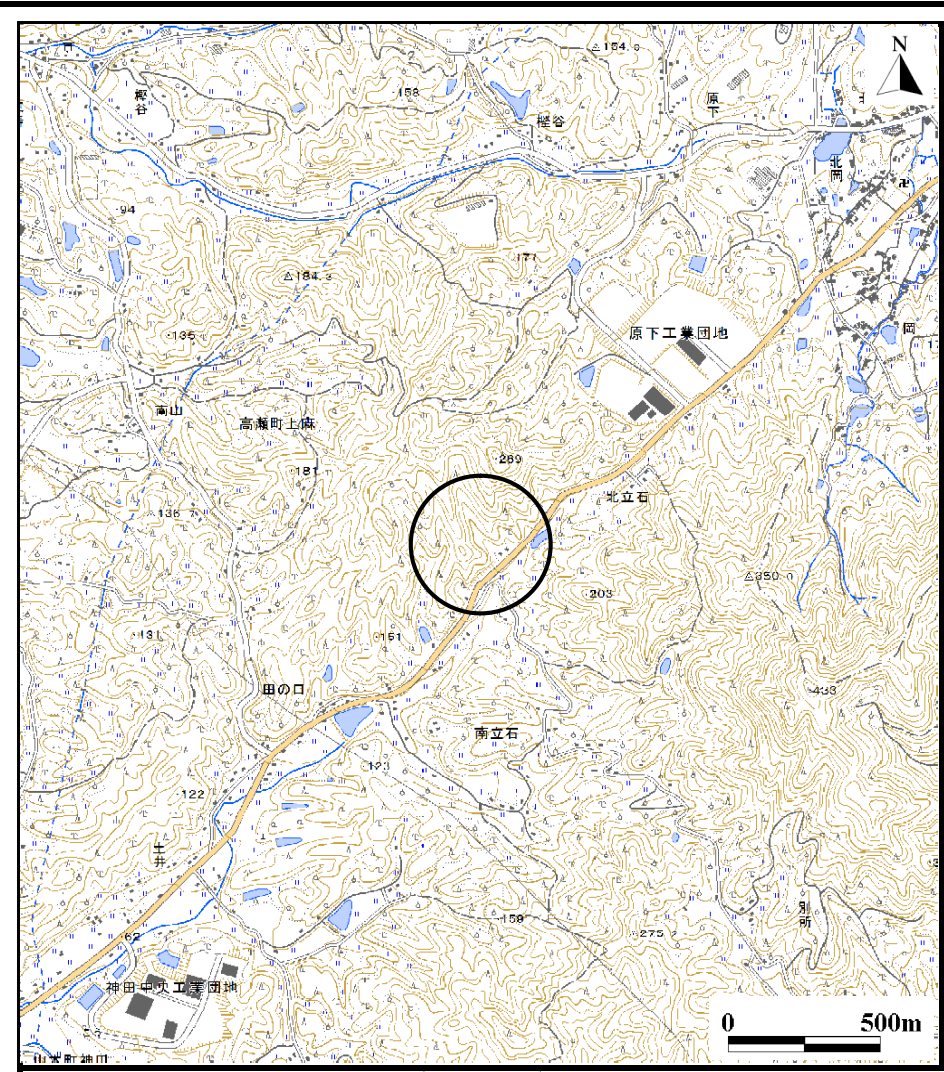


土砂災害警戒区域等の指定の公示に係る図書（その1）



(1/200,000)

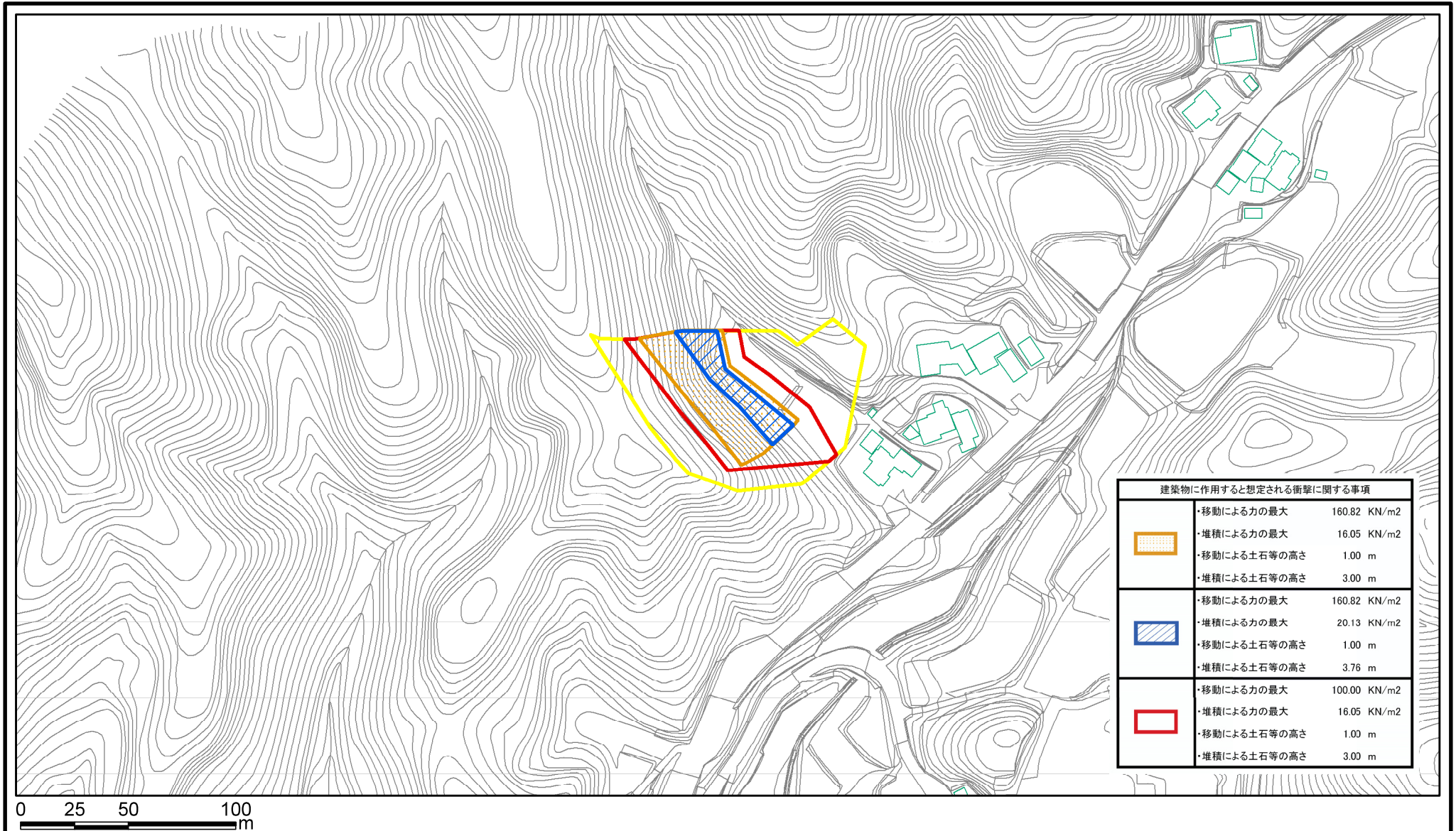


(1/25,000)

様式-1（急） 土砂災害警戒区域・土砂災害特別警戒区域 位置図	自然現象の種類	急傾斜地の崩壊
	箇所番号	Ⅱ-750
	箇所名	北立石(4)_2
	所在地	三豊市山本町神田

この地図は、国土地理院長の承認を得て、同院発行の数値地図200000(地図画像)及び数値地図25000(地図画像)を複製したものである。(承認番号 平24情複、第421号)

土砂災害警戒区域等の指定の公示に係る図書(その2)






建築物に作用すると想定される衝撃に関する事項		
	・移動による力の最大	160.82 KN/m ²
	・堆積による力の最大	16.05 KN/m ²
	・移動による土石等の高さ	1.00 m
	・堆積による土石等の高さ	3.00 m
	・移動による力の最大	160.82 KN/m ²
	・堆積による力の最大	20.13 KN/m ²
	・移動による土石等の高さ	1.00 m
	・堆積による土石等の高さ	3.76 m
	・移動による力の最大	100.00 KN/m ²
	・堆積による力の最大	16.05 KN/m ²
	・移動による土石等の高さ	1.00 m
	・堆積による土石等の高さ	3.00 m

様式-2(急)

土砂災害警戒区域・土砂災害特別警戒区域

区域図

土砂災害防止法施行令第二条の基準に該当する区域

土砂災害防止法 施行令第三条の 基準に該当する 区域	土石等の(移動)高さが1m以下の場合、 土石等の移動による力が100kN/m ² を超える区域	
	土石等の堆積の高さが3mを超える区域	
	それ以外の区域	

縮尺

1:2,500

自然現象 の種類	急傾斜地の崩壊
告示番号	香川県告示第28号
告示年月日	平成27年1月30日

箇所番号	II-750
箇所名	北立石(4)_2
所在地	三豊市山本町神田