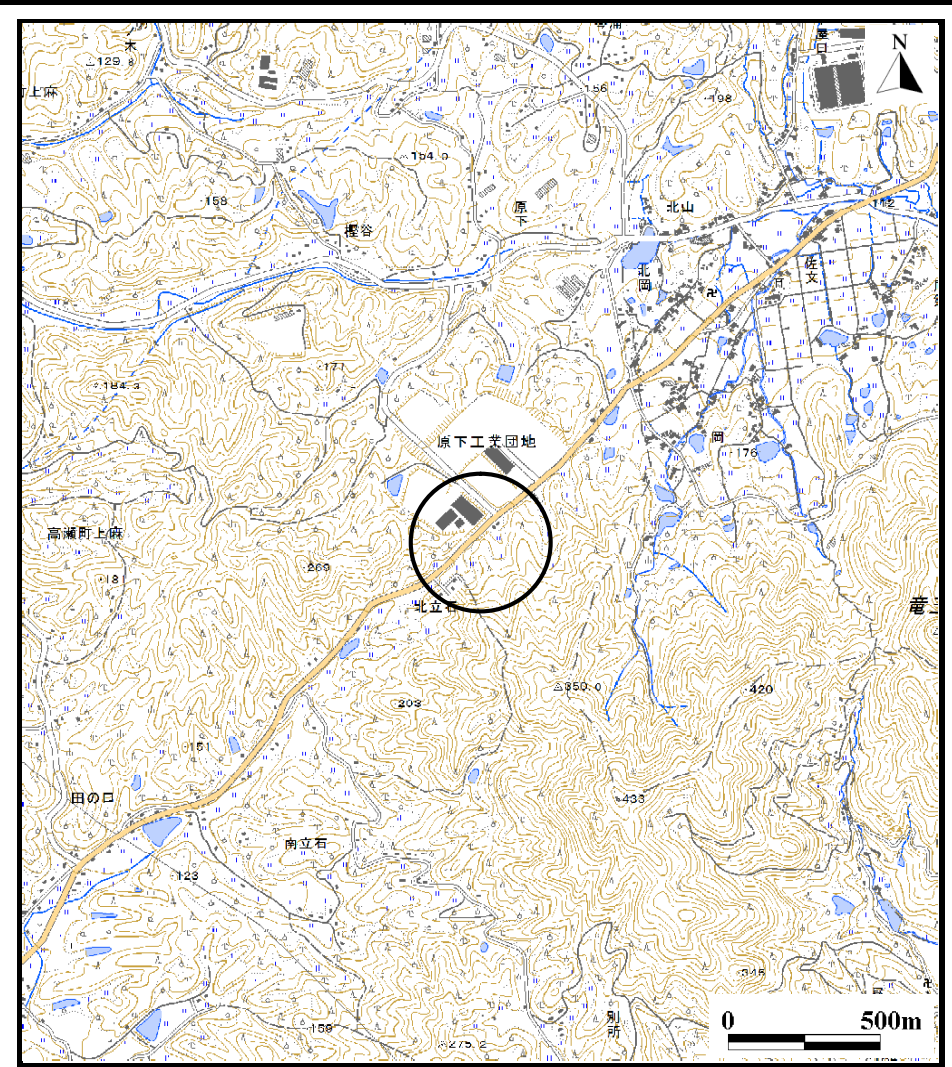
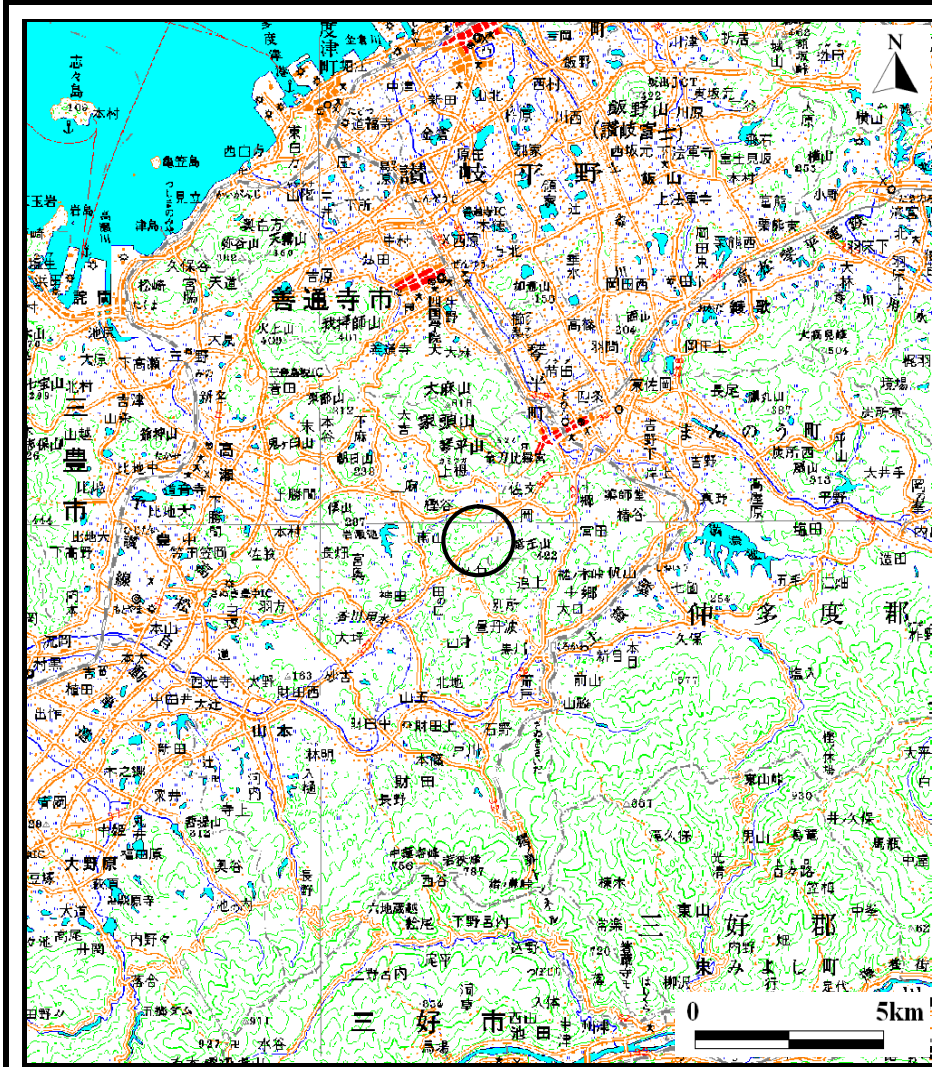


# 土砂災害警戒区域等の指定の公示に係る図書（その1）

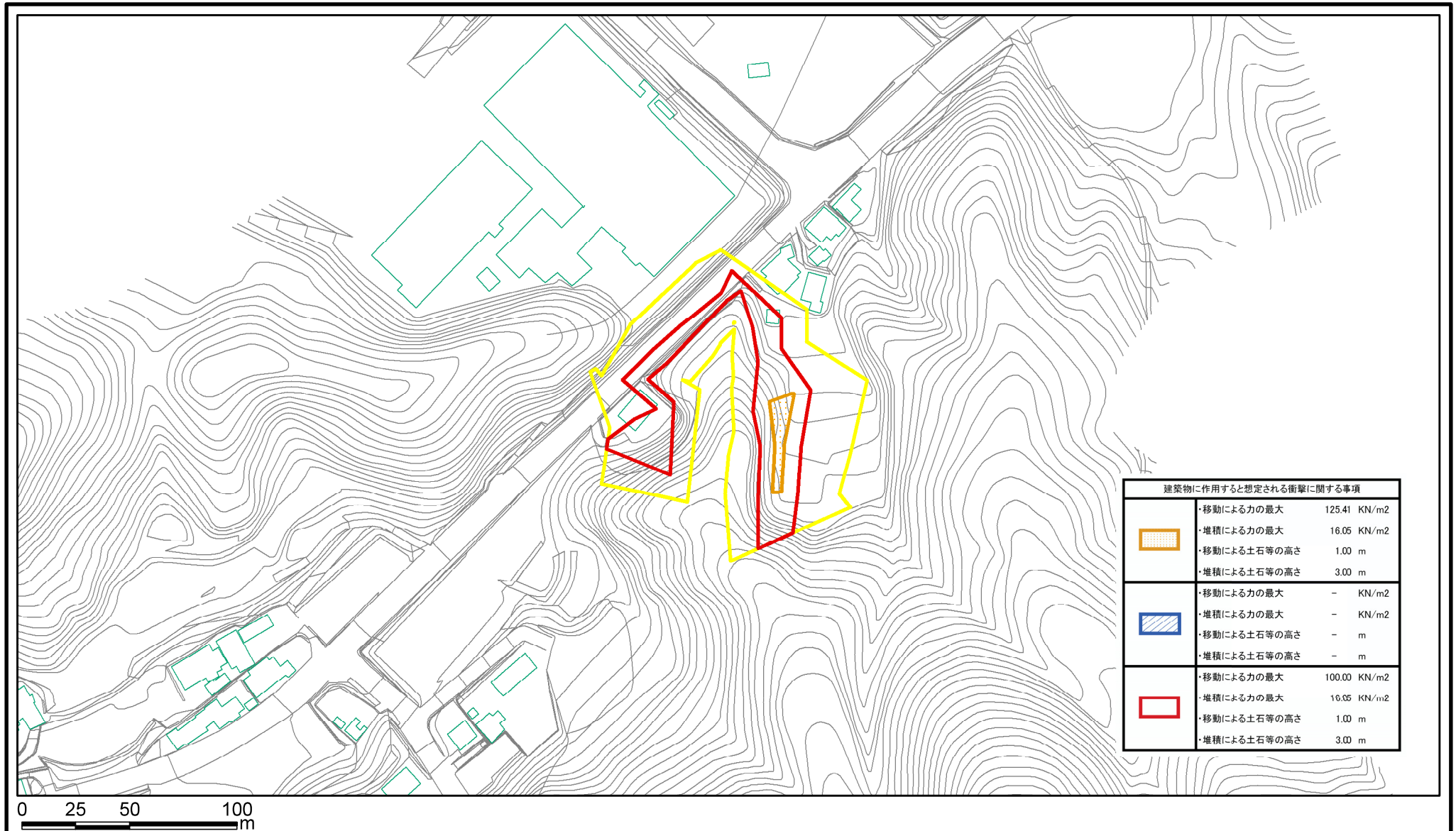


様式-1（急）  
土砂災害警戒区域・土砂災害特別警戒区域 位置図

自然現象の種類	急傾斜地の崩壊
箇所番号	Ⅱ-748
箇所名	北立石(2)
所在地	三豊市山本町神田

この地図は、国土地理院長の承認を得て、同院発行の数値地図200000(地図画像)及び数値地図25000(地図画像)を複製したものである。(承認番号 平24情複、第421号)

# 土砂災害警戒区域等の指定の公示に係る図書(その2)



様式-2(急)

土砂災害警戒区域・土砂災害特別警戒区域

区域図

土砂災害防止法施行令第二条の基準に該当する区域

土砂災害防止法 施行令第三条の 基準に該当する 区域	土石等の(移動)高さが1m以下の場合、 土石等の移動による力が100kN/m <sup>2</sup> を超える区域	[Orange grid pattern]
	土石等の堆積の高さが3mを超える区域	[Blue diagonal lines]
	それ以外の区域	[Red outline]

縮尺

1:2,500

自然現象 の種類	急傾斜地の崩壊
告示番号	香川県告示第28号
告示年月日	平成27年1月30日

箇所番号	II-748
箇所名	北立石(2)
所在地	三豊市山本町神田