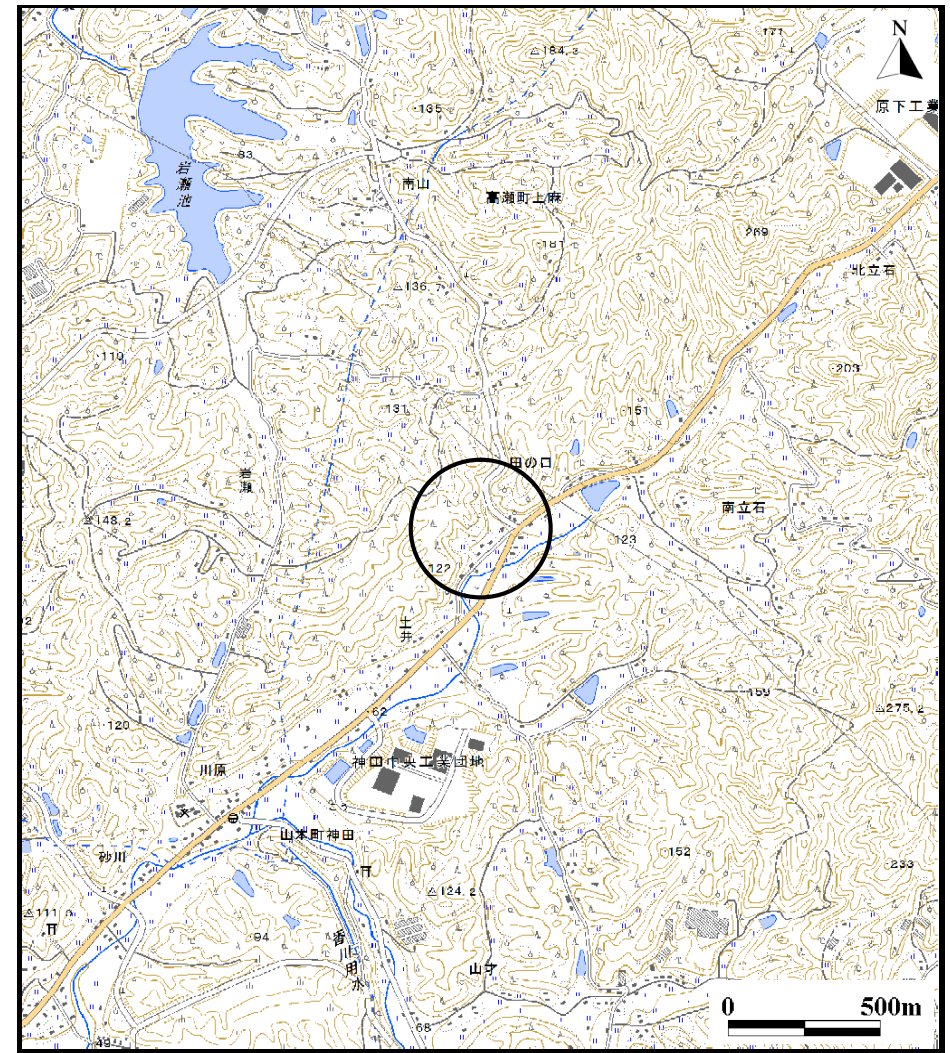
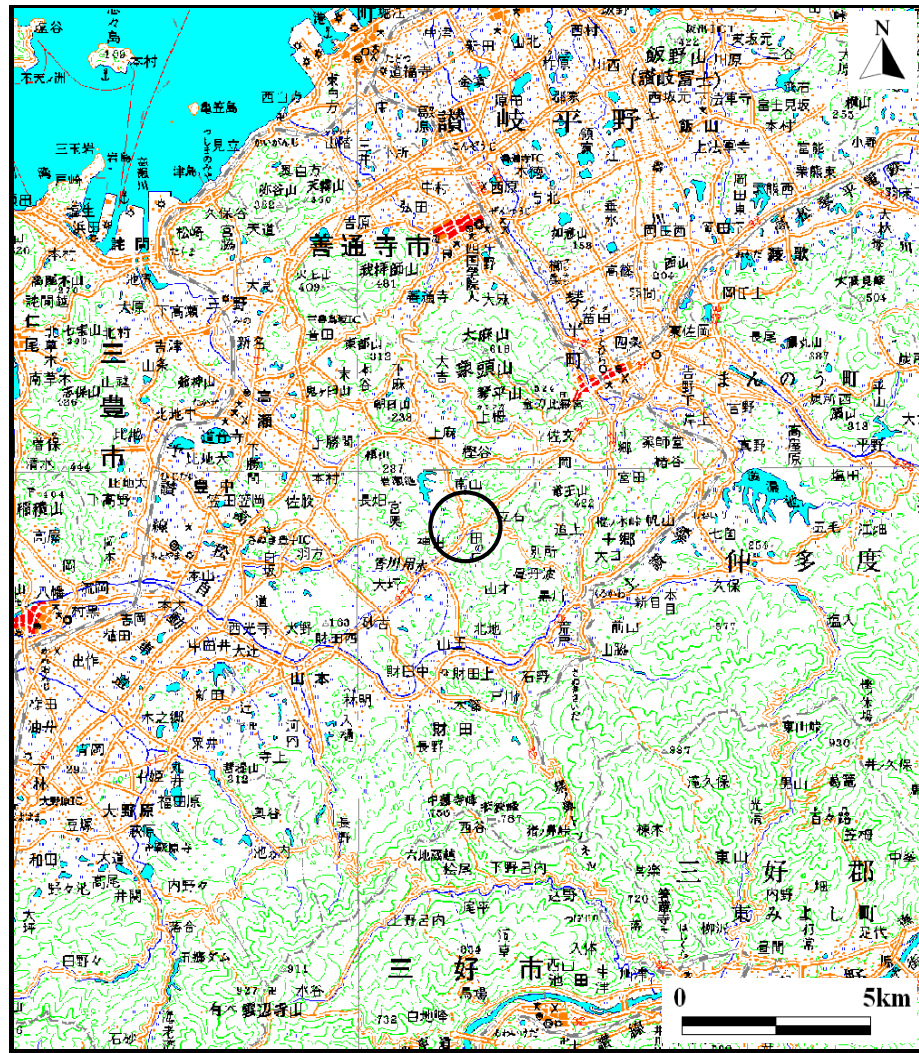


土砂災害警戒区域等の指定の公示に係る図書（その1）

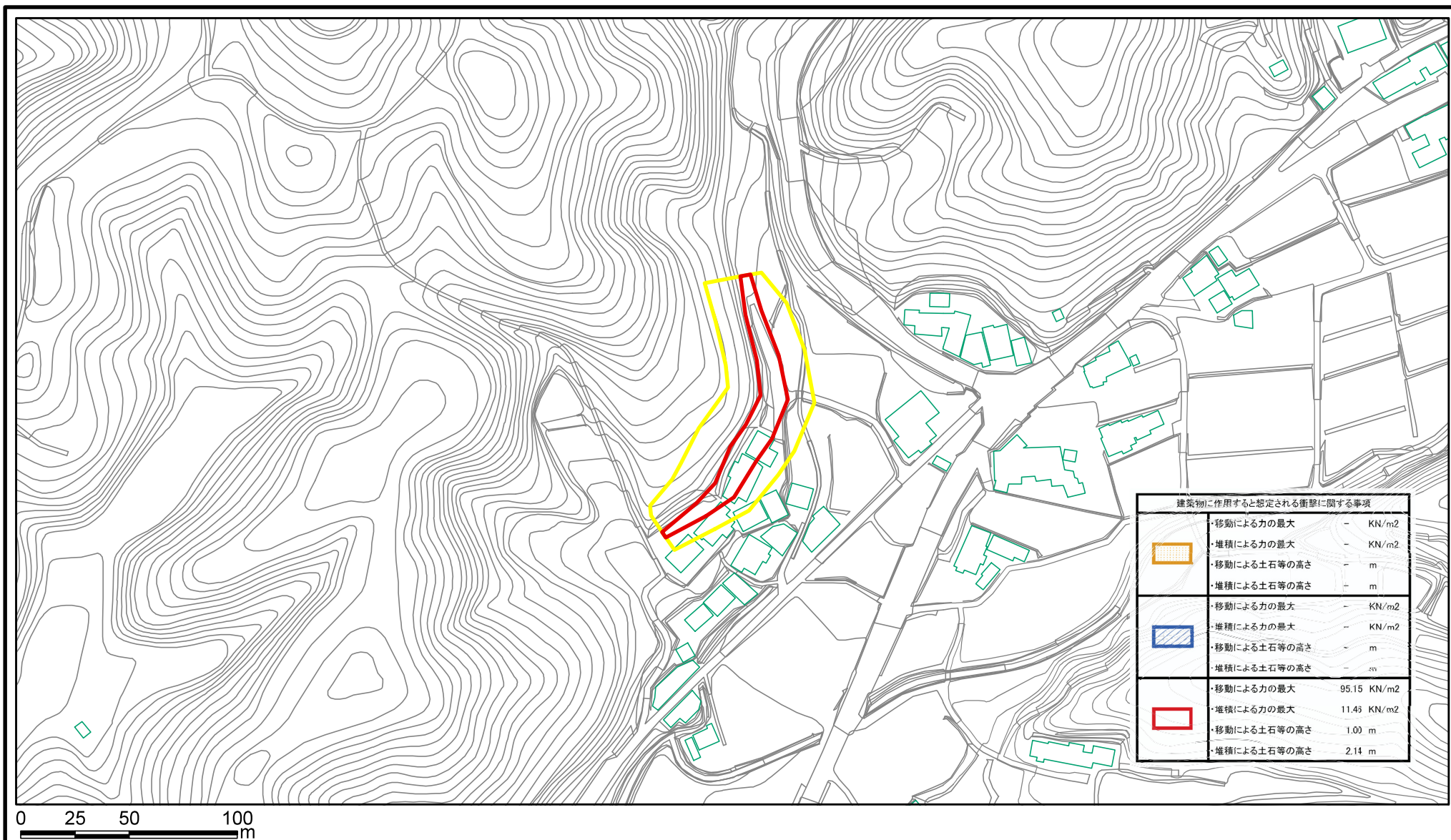




様式-1（急）
土砂災害警戒区域・土砂災害特別警戒区域 位置図

自然現象の種類	急傾斜地の崩壊
箇所番号	I-457
箇所名	田ノ口
所在地	三豊市山本町神田

この地図は、国土地理院長の承認を得て、同院発行の数値地図200000(地図画像)及び数値地図25000(地図画像)を複製したものである。(承認番号 平24情複、第421号)




土砂災害警戒区域等の指定の公示に係る図書(その2)



	・移動による力の最大	- KN/m ²
	・堆積による力の最大	- KN/m ²
	・移動による土石等の高さ	- m
	・堆積による土石等の高さ	- m
	・移動による力の最大	- KN/m ²
	・堆積による力の最大	- KN/m ²
	・移動による土石等の高さ	- m
	・堆積による土石等の高さ	- m
	・移動による力の最大	95.15 KN/m ²
	・堆積による力の最大	11.45 KN/m ²
	・移動による土石等の高さ	1.00 m
	・堆積による土石等の高さ	2.14 m

様式-2(急)

土砂災害警戒区域・土砂災害特別警戒区域
区域図

土砂災害防止法施行令第二条の基準に該当する区域	
土砂災害防止法施行令第三条の基準に該当する区域	
それ以外の区域	

縮尺
1:2,500

自然現象の種類	急傾斜地の崩壊	箇所番号	I-457
告示番号	香川県告示第28号	箇所名	田ノ口
告示年月日	平成27年1月30日	所在地	三豊市山本町神田