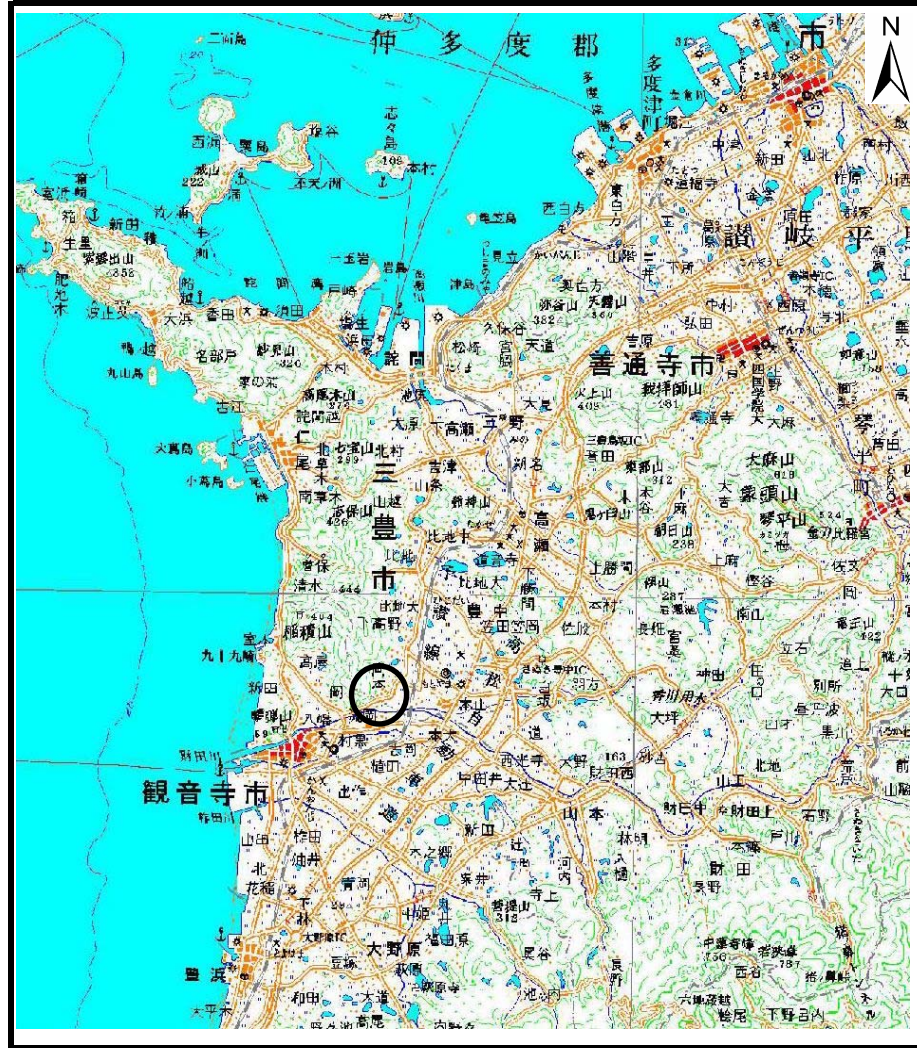
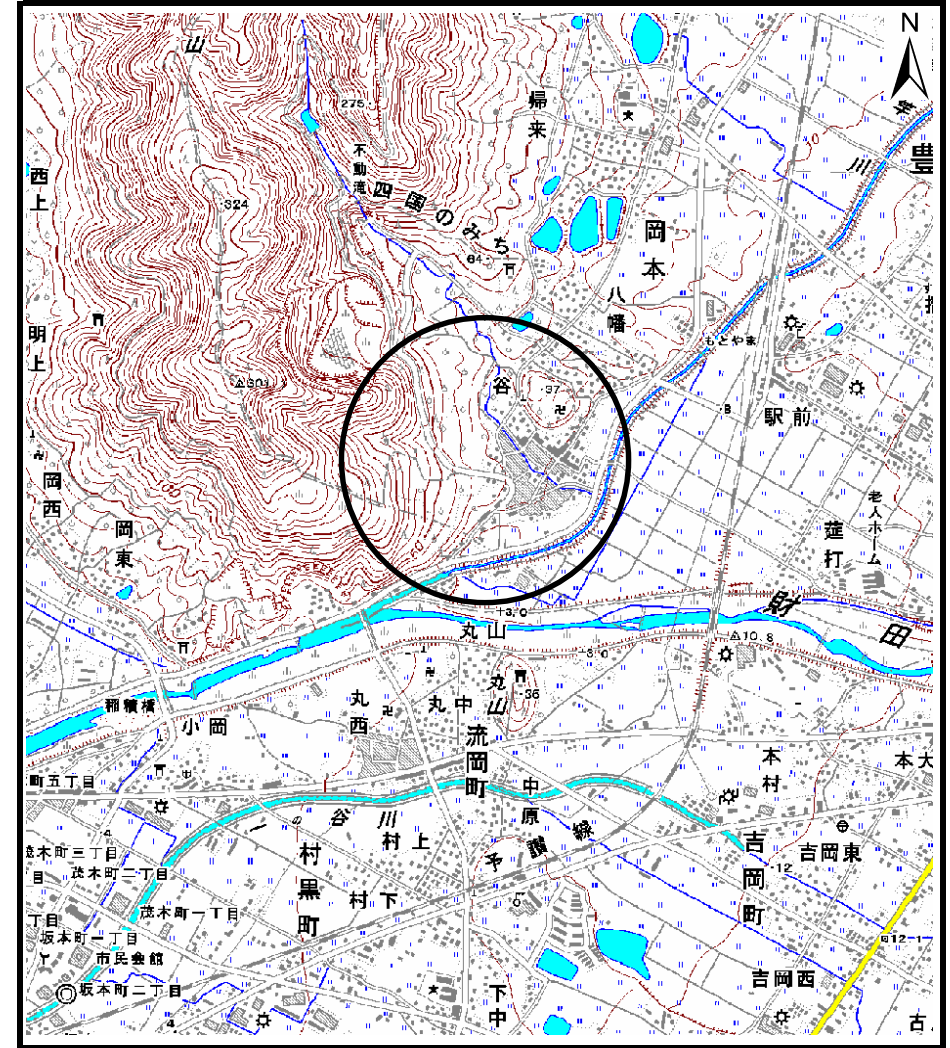


土砂災害警戒区域等の指定の公示に係る図書（その1）



(1/200,000)



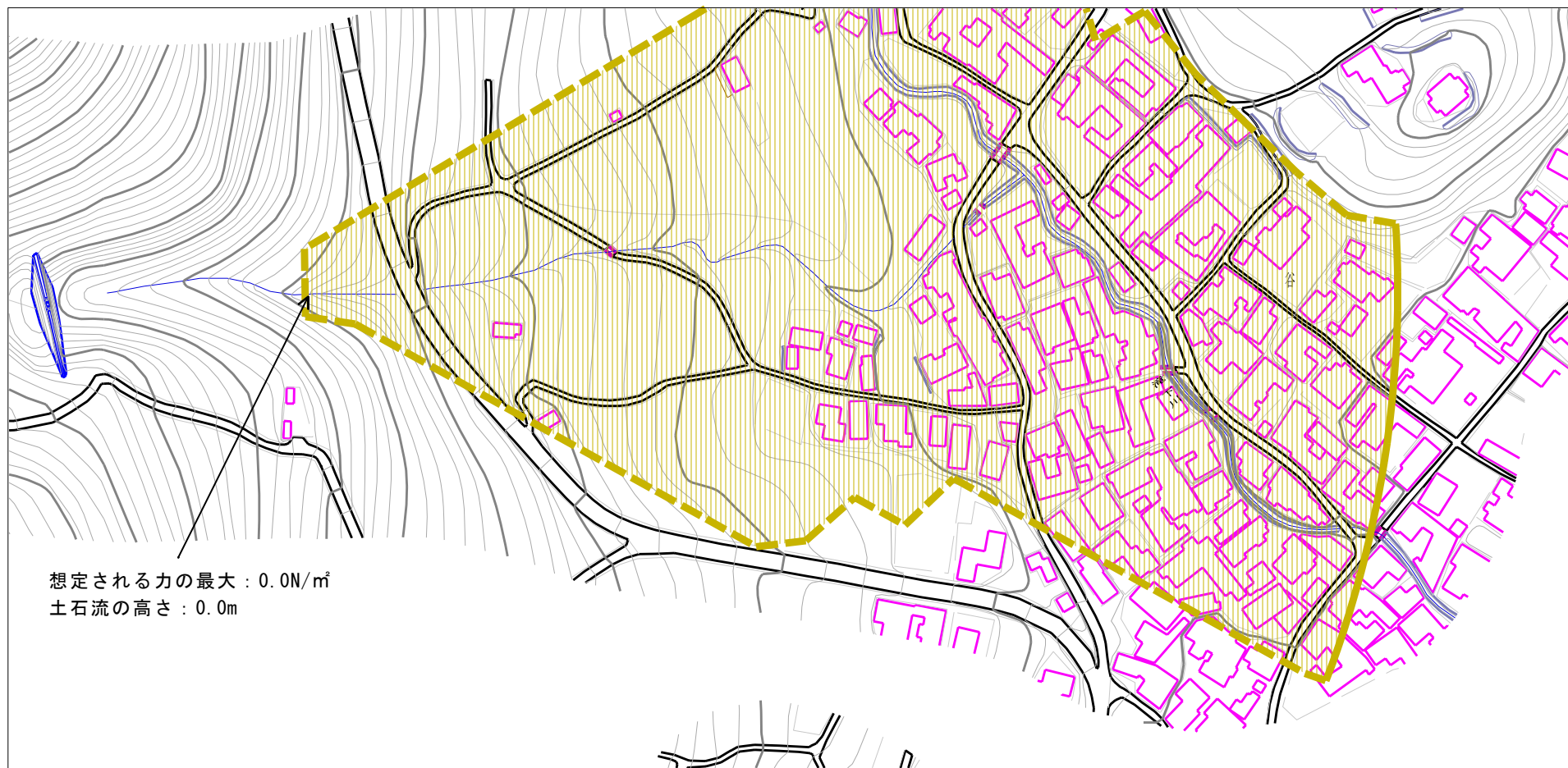
(1/25,000)

様式-1 (土)
土砂災害警戒区域・土砂災害特別警戒区域 位置図

自然現象の種類	土石流
溪流番号	39-1-1
溪流名	墨坪川
所在地	三豊市豊中町岡本桑山十三区

この地図は、国土地理院長の承認を得て、同院発行の数値地図200,000（地図画像）及び数値地図25,000（地図画像）を複製したものである。（認証番号 平20業復 第406号）

土砂災害警戒区域等の指定の公示に係る図書（その2）

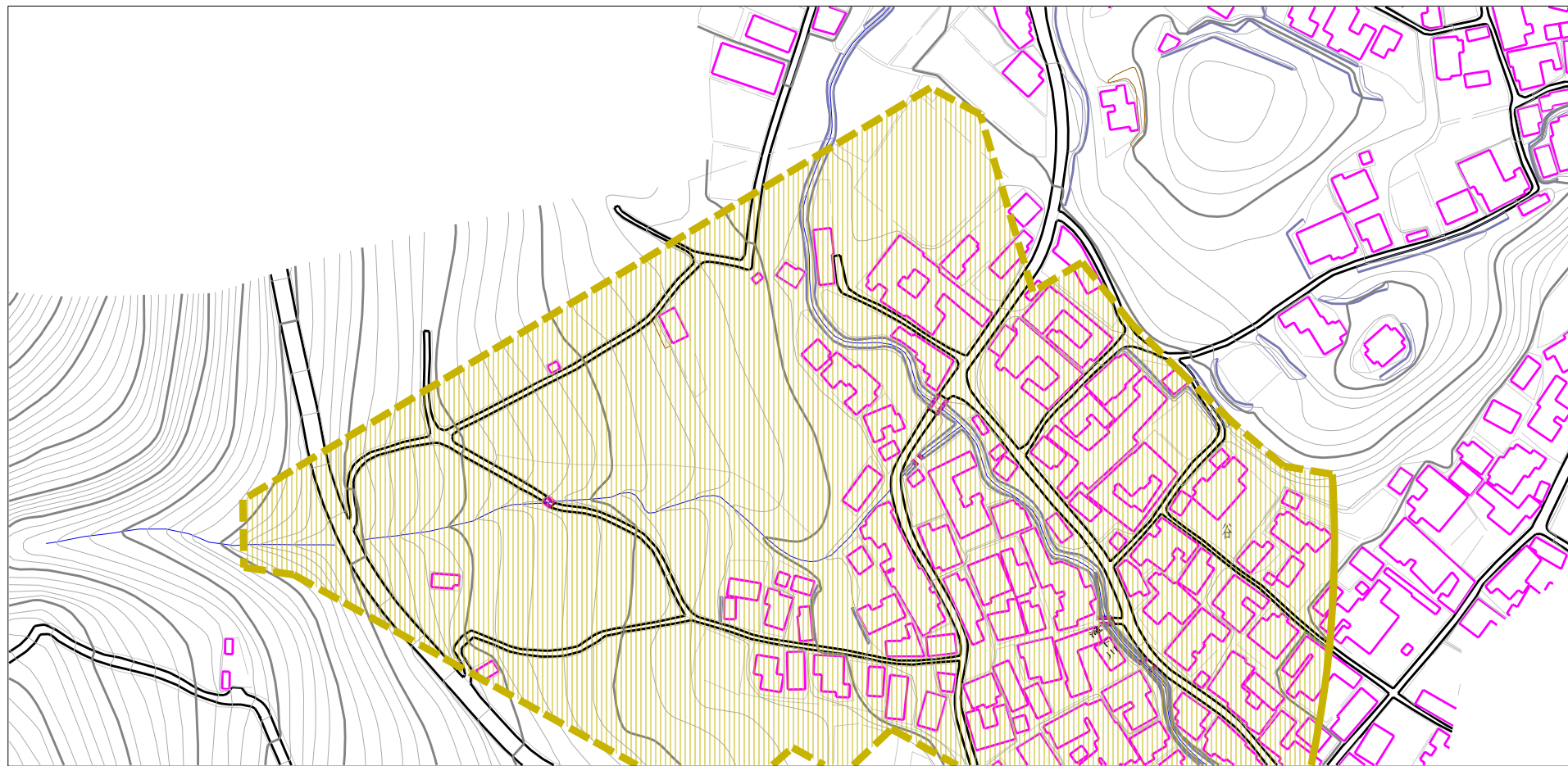


想定される力の最大：0.0N/m²
 土石流の高さ：0.0m



様式-2(土) 土砂災害警戒区域・土砂災害特別警戒区域 区域図	土砂災害防止法施行令第二条の基準に該当する区域		N 縮尺 1:2,500	自然現象の種類 土石流	溪流番号 39-1-I
	土砂災害防止法施行令第三条の基準に該当する区域			告示番号 香川県告示第16号	溪流名 墨坪川
	その他の区域			告示年月日 平成23年1月18日	所在地 三豊市豊中町岡本桑山十三区

土砂災害警戒区域等の指定の公示に係る図書（その2）



0 1 × 100m

様式-2(土)

土砂災害警戒区域・土砂災害特別警戒区域
区域図

土砂災害防止法施行令第二条の基準に該当する区域



縮尺
1:2,500

自然現象
の種類

土石流

溪流番号

39-1-I

告示番号

香川県告示第16号

溪流名

墨坪川

告示年月日

平成23年1月18日

所在地

三豊市豊中町岡本桑山十三区

土砂災害防止
法施行令第三
条の基準に該
当する区域

土石流の高さが1mを超える場合、土石等の
移動による力が50kN/m²を超える区域



土石流の高さが1mを超える場合、土石等の
移動による力が50kN/m²を超えない区域



その他の区域

