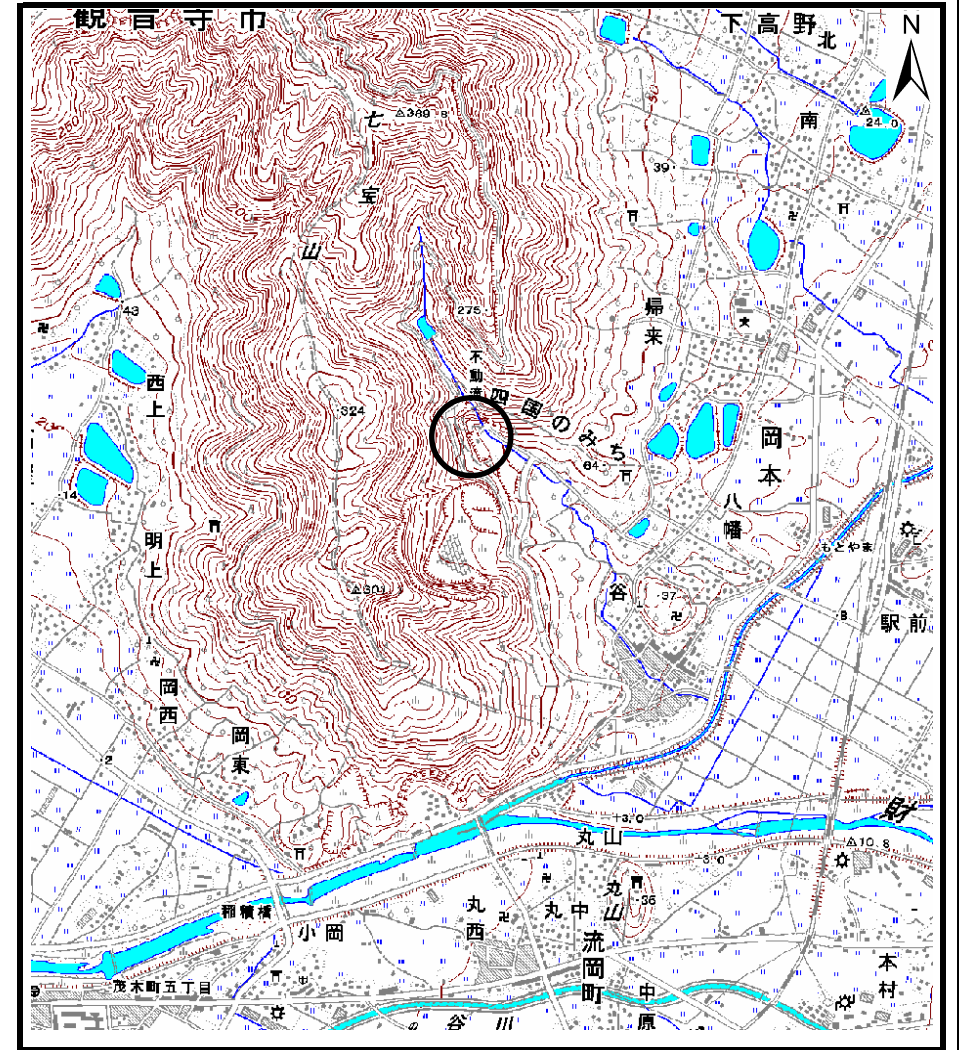


土砂災害警戒区域等の指定の公示に係る図書（その1）



(1/200,000)



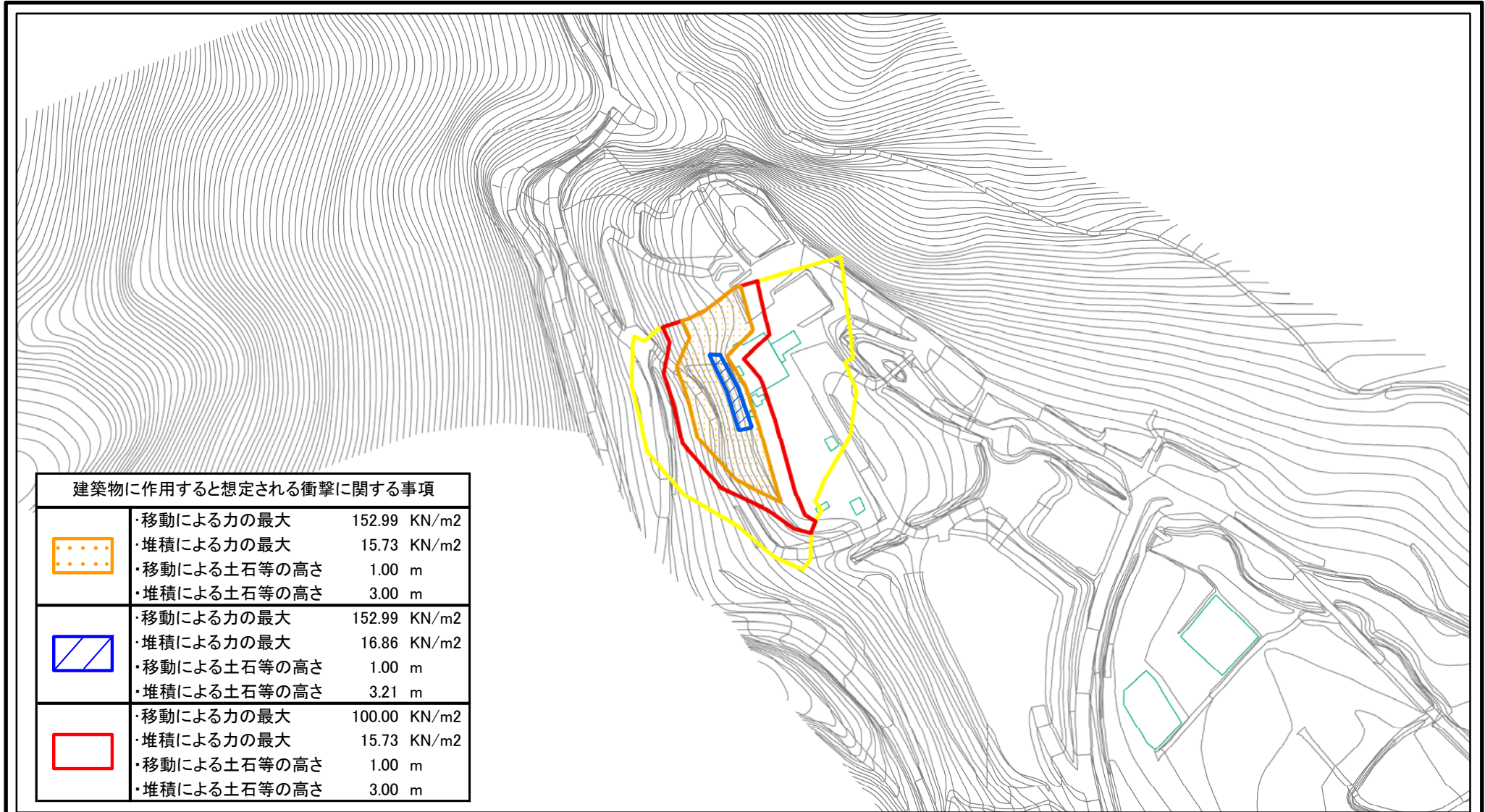
(1/25,000)

様式-1 (急)
土砂災害警戒区域位置図

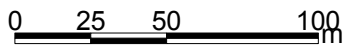
自然現象の種類	急傾斜地の崩壊
箇所番号	111-941
箇所名	八幡
所在地	香川県三豊市豊中町岡本滝の上

この地図は、国土地理院長の承認を得て、同院発行の数値地図200,000（地図画像）及び数値地図25,000（地図画像）を複製したものである。（承認番号 平20業復 第406号）

土砂災害警戒区域等の指定の公示に係る図書(その2)



建築物に作用すると想定される衝撃に関する事項	
	・移動による力の最大 152.99 KN/m ² ・堆積による力の最大 15.73 KN/m ² ・移動による土石等の高さ 1.00 m ・堆積による土石等の高さ 3.00 m
	・移動による力の最大 152.99 KN/m ² ・堆積による力の最大 16.86 KN/m ² ・移動による土石等の高さ 1.00 m ・堆積による土石等の高さ 3.21 m
	・移動による力の最大 100.00 KN/m ² ・堆積による力の最大 15.73 KN/m ² ・移動による土石等の高さ 1.00 m ・堆積による土石等の高さ 3.00 m



様式-2(急) 土砂災害警戒区域・土砂災害特別警戒区域 区域図(その1)	土砂災害防止法施行令第二条の基準に該当する区域		土 縮尺 1:2,500	自然現象の種類	急傾斜地の崩壊	箇所番号	III-941
	土砂災害防止法施行令第三条の基準に該当する区域			告示番号	香川県告示第16号	箇所名	八幡
	それ以外の区域			告示年月日	平成23年1月18日	所在地	香川県三豊市豊中町岡本滝の上