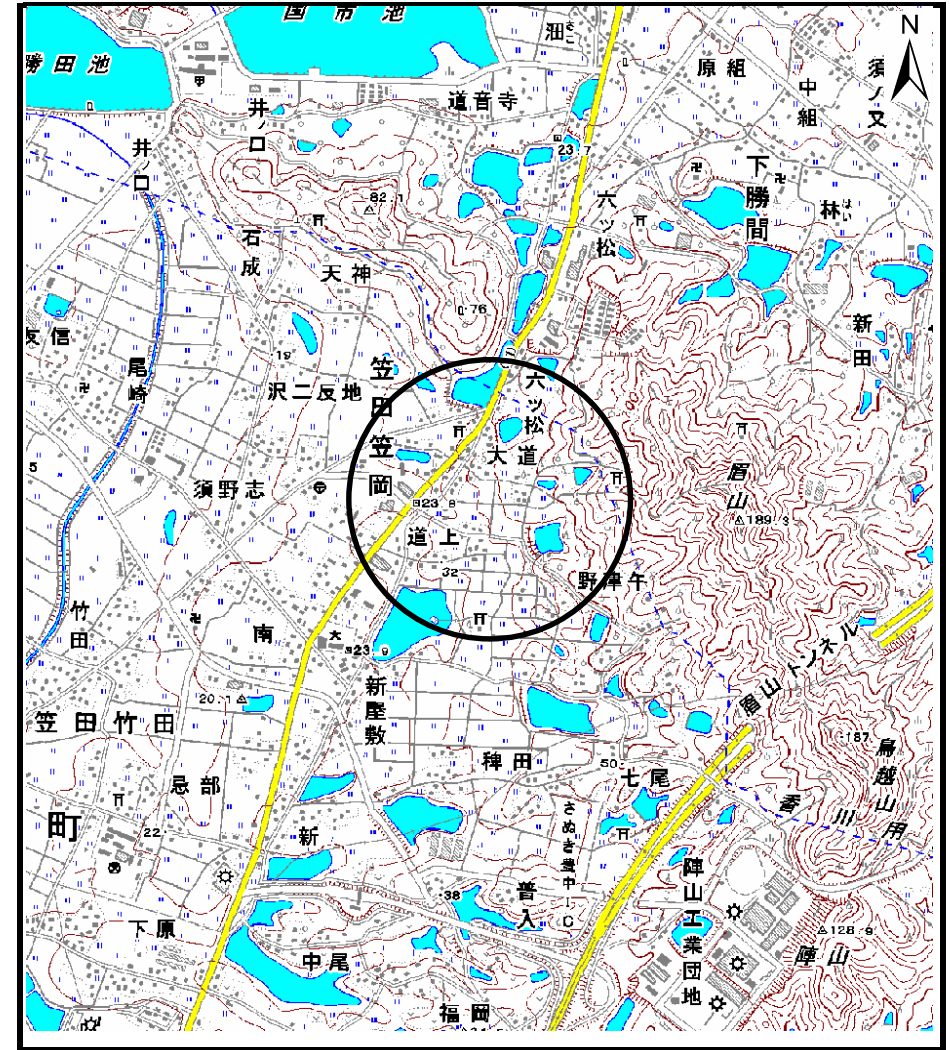


土砂災害警戒区域等の指定の公示に係る図書（その1）



(1/200,000)



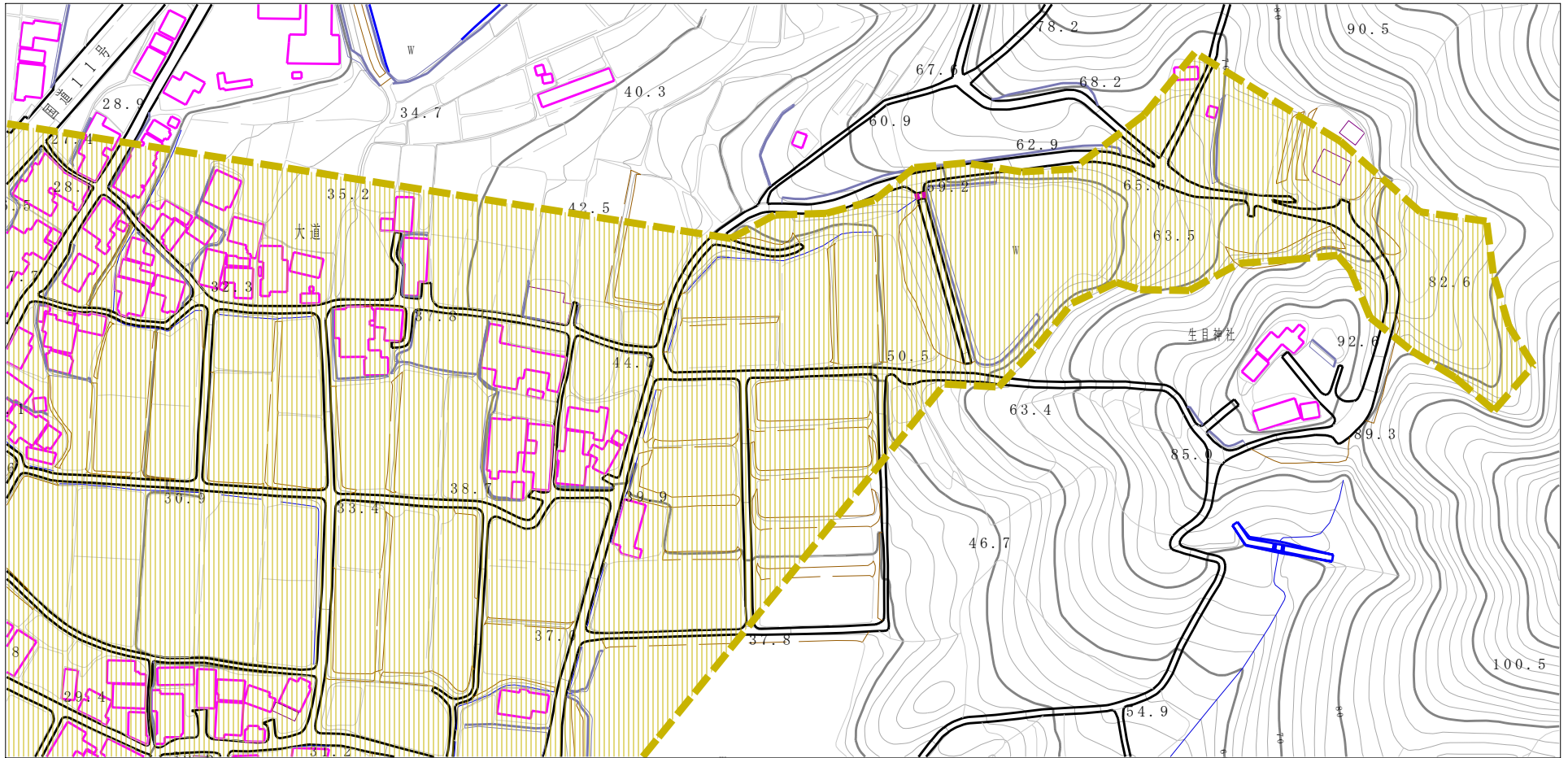
(1/25,000)

様式-1 (土)
土砂災害警戒区域・土砂災害特別警戒区域 位置図

自然現象の種類	土石流
溪流番号	39-8-1-2
溪流名	原谷川
所在地	三豊市豊中町笠田笠岡大道

この地図は、国土地理院長の承認を得て、同院発行の数値地図200,000（地図画像）及び数値地図25,000（地図画像）を複製したものである。（認証番号 平20業復 第406号）

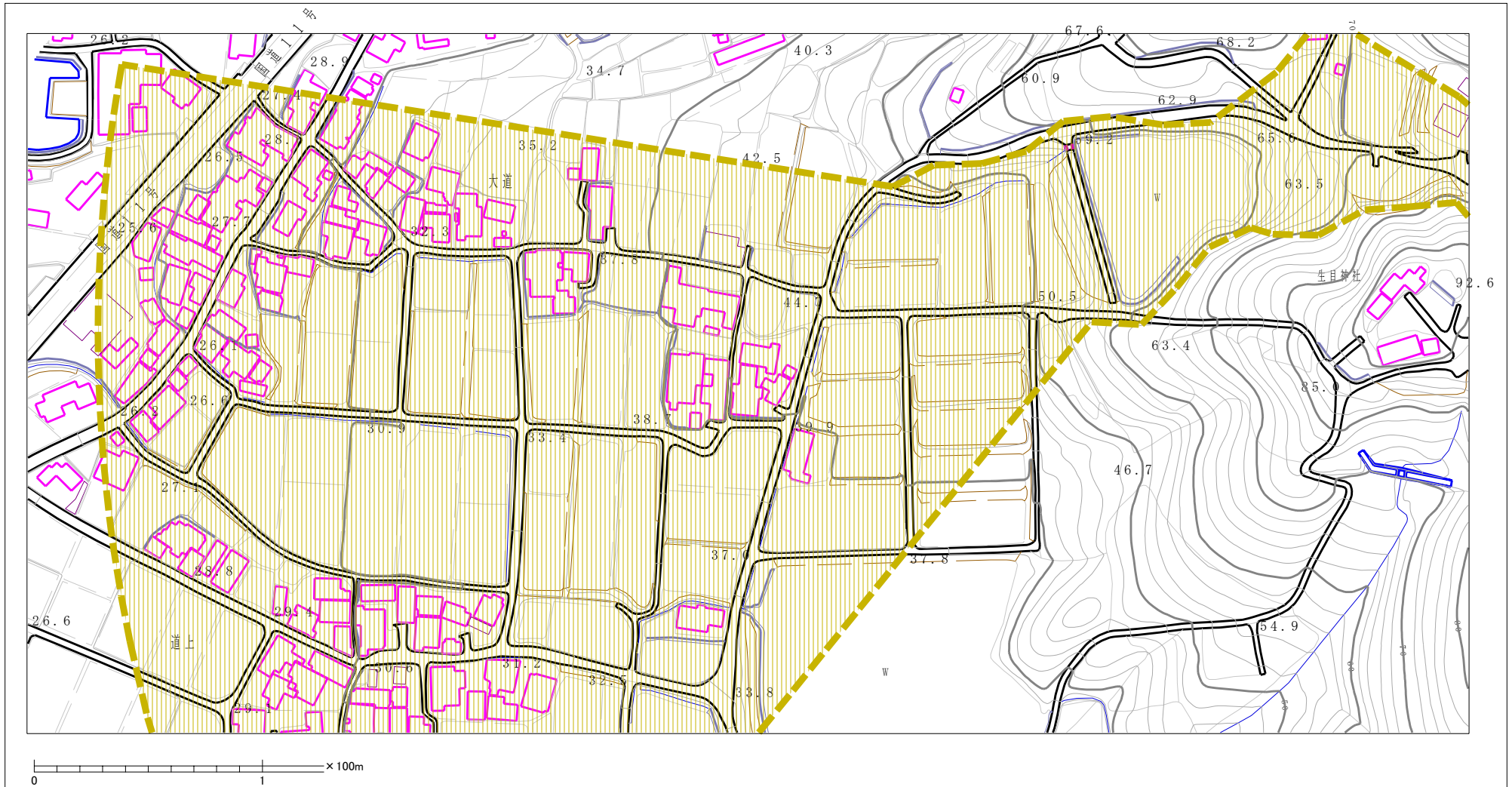
土砂災害警戒区域等の指定の公示に係る図書（その2）



0 1 ×100m

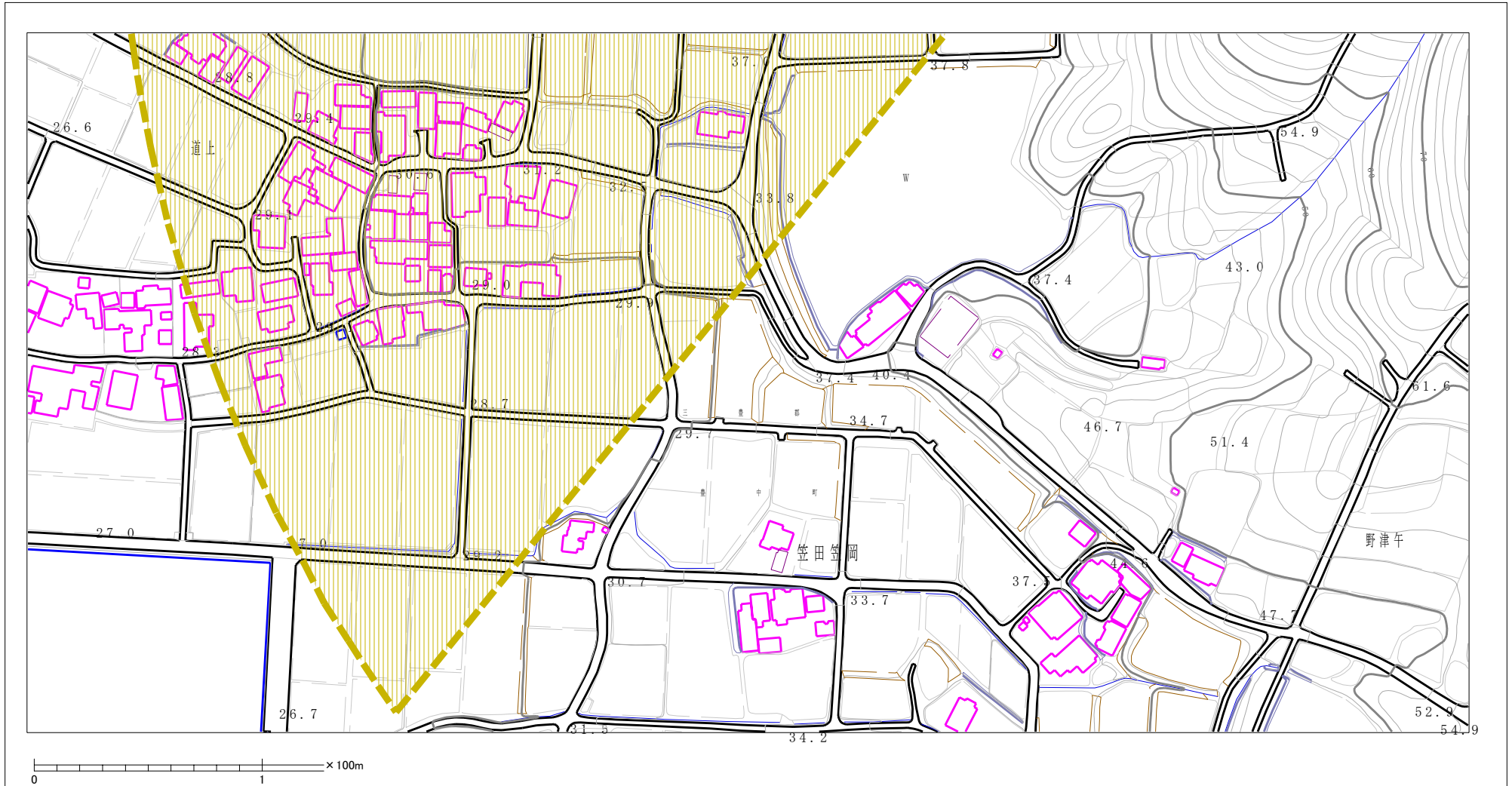
様式-2 (土) 土砂災害警戒区域・土砂災害特別警戒区域 区域図	土砂災害防止法施行令第二条の基準に該当する区域		N 縮尺 1:2,500	自然現象の種類	土石流	溪流番号	39-8-1-2
	土砂災害防止法施行令第三条の基準に該当する区域			告示番号	香川県告示第16号	溪流名	原谷川
	それ以外の区域			告示年月日	平成23年1月18日	所在地	三豊市豊中町笠田笠岡大道

土砂災害警戒区域等の指定の公示に係る図書（その2）



様式-2(土) 土砂災害警戒区域・土砂災害特別警戒区域 区域図	土砂災害防止法施行令第二条の基準に該当する区域		N 縮尺 1:2,500	自然現象の種類 土石流	溪流番号 39-8-1-2
	土砂災害防止法施行令第三条の基準に該当する区域			告示番号 香川県告示第16号	溪流名 原谷川
	その他の区域			告示年月日 平成23年1月18日	所在地 三豊市豊中町笠田笠岡大道

土砂災害警戒区域等の指定の公示に係る図書（その2）



様式-2(土) 土砂災害警戒区域・土砂災害特別警戒区域 区域図	土砂災害防止法施行令第二条の基準に該当する区域		N 縮尺 1:2,500	自然現象 の種類	土石流	溪流番号	39-8-1-2
	土砂災害防止法施行令第三条の基準に該当する区域			告示番号	香川県告示第16号	溪流名	原谷川
	その他の区域			告示年月日	平成23年1月18日	所在地	三豊市豊中町笠田笠岡大道